



ひろのちょう
洋野町

【全国地方公共団体コード】035076

【地域指定】 振興山村、辺地、特定農山村、過疎、豪雪、農産法、農業振興

【所在地】 洋野町種市第23地割27番地

【電話】 0194(65)2111

【インターネットホームページ】 <http://www.town.hirono.iwate.jp/>

	キャッチフレーズ等			海と高原の牧場(まきば) 絆をつなぎ 輝く未来を拓くまち			【沿革】 H18.1 町村合併 旧種市町・旧大野村の2町村合併 H19.2 町民憲章、花鳥木の制定 H22.2 洋野町シンボルキャラクター 「マキちゃん&ダイちゃん」制定 H23.2 町村合併5周年記念行事 H28.1 洋野町誕生10周年記念行事
	花	つつじ	木	あかまつ	鳥	かもめ	
	町長	みずかみ のぶひろ 水上 信宏	副町長	のだ きよし 野田 清旨	はやし たけとし 林 剛敏		
第4期 任期R4.1.28	議長	みずかみ かずお 水上 和男	副議長	はまかわ すえまつ 浜川 末松			
党派別 議員数	日本共産党 1 無所属 15	現員 16人	条例定数 16人	任期 R5.6.18	【わがまちの特色・自慢】 岩手県の北東部に位置し、「南部もぐりとウニの里」「一人一芸の里」として、幅広い産業の振興に努め、特にも「たねいちウニ」「大野木工」は町を代表する特産品である。		

【概要】

(1) 人口

区分	人口	世帯数	人口密度 (人/㎏)	高齢者比率 (65歳以上)
22年国調	17,913人	6,120	59.1	30.52%
27年国調	16,693人	5,959	55.1	35.70%
住基台帳 (R3.1.1現在)	16,032人	6,815	52.9	40.28%

(2) 選挙人名簿登録者数(R3.3現在)

男	6,848人	女	7,357人	計	14,205人
---	--------	---	--------	---	---------

(3) 地目別面積(R3.1.1現在)

地目	面積	割合	地目	面積	割合
田	10,892,215	3.6%	山林原野	234,154,452	77.3%
畑	22,557,304	7.4%	その他	28,678,070	9.5%
宅地	6,637,959	2.2%	計	302,920,000	100%

【施策】

(1) 市町村勢計画概要

【洋野町総合計画】平成29年3月策定 計画期間平成29年度～令和8年度 将来像「海と高原の牧場 絆をつなぎ 輝く未来を拓くまち」 基本目標 1 人とモノがつながる産業のまちづくり 2 住み慣れた地域で安心して暮らせるまちづくり 3 豊かな心と体を育む生涯学習のまちづくり 4 恵まれた自然を活かし守るまちづくり 5 安全でだれもが快適に暮らすまちづくり 6 人と人との“絆”を紡ぐまちづくり 7 次世代へつなぐ自立したまちづくり

(3) ユニークな施策

<ul style="list-style-type: none"> ヤマセによる夏季冷涼な気候を活用した雨よけハウレンソウの栽培 遠浅岩盤に増殖溝を掘削したウニ、アワビの栽培漁業を推進 家畜排泄物を完熟堆肥化し、ユーキの里づくりを展開

(2) 令和3年度普通会計当初予算

【予算規模】	10,430 百万円	増減率 △ 6.4 %
--------	------------	----------------

【重点事業】

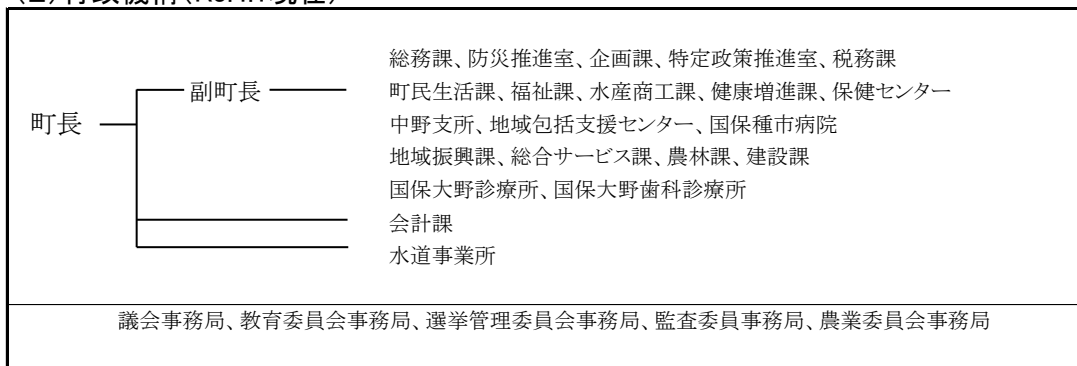
重点事業	単位:百万円
1. 角浜地区定住促進団地整備事業	(203)
2. 種市こども園施設整備費補助金	(171)
3. 草地畜産基盤整備事業	(111)
4. 地方創生事業	(63)
5. 種市中学校エレベーター設置事業	(55)
6. 地域おこし協力隊設置事業	(53)

【行政】

(1) 職員

部	門	R2.4.1現在	R3.4.1現在
一般行政		172人	176人
消防		0人	0人
教育		30人	25人
企業等会計		85人	81人
職員計		287人	282人
平均年齢 (一般行政職)		43.3歳	42.8歳
ラスパイレス指数		92.2	

(2) 行政機構(R3.4.1現在)



【姉妹都市】なし

【祭り・行事】 おおのキャンパス一人一芸交流祭(5月上旬)、たねいちウニまつり(7月中旬)、シーサイド花火大会(8月上旬)、種市夏まつり(8月上旬)、北奥羽ナニヤドヤラ大会(8月中旬)、久慈平岳秋まつり(9月中旬)、洋野町農業祭(10月中旬)、洋野町文化祭(11月上旬)

【名産・特産品】ウニ、アワビ、わかめ等海産物、椎茸、雨よけハウレンソウ等農作物、ゆめ牛乳、ヨーグルト等乳製品

【主な郷土出身者】 故伊勢ノ海 裕丈(大相撲)、故長内 清一(レスリング)、大井 利江(パリンピック男子陸上円盤投)

【財政】

(1) 決算規模

単位:千円

	歳入	歳出	形式収支	実質収支	単年度収支	実質単年度収支
元年度	11,615,016	11,013,339	601,677	88,342	△ 227,424	△ 527,820
30年度	11,863,187	11,494,053	369,134	315,766	△ 5,055	120,769

(2) 財政状況

主要指標	元 決算指数等	30 決算指数等	元 類団
財 政 力 指 数	0.26	0.25	0.28
自 主 財 源 比 率 (%)	27.8	24.6	29.6
実 質 収 支 比 率 (%)	1.3	4.7	7.0
標 準 財 政 規 模 (千 円)	6,733,277	6,704,641	2,007,321
経 常 収 支 比 率 (%)	91.5	91.6	84.3
地 方 債 現 在 高 (千 円)	13,214,912	13,912,898	3,257,644
債務負担行為に基づく翌年度以降支出予定額(千円)	19,428	20,545	146,616
基 金 現 在 高 (千 円)	5,485,917	6,140,276	2,670,292
うち財政調整基金及び減債基金(千円)	2,785,772	3,217,495	1,349,787
将来にわたる実質的な財政負担(千円)	7,748,423	7,793,167	733,968
対標準財政規模(%)	115.1	116.2	36.6

(3) 主な歳入・歳出

単位:千円、%

区分	元年度	構成比	30年度	構成比
歳 入 計	11,615,016	100.0	11,863,187	100.0
地 方 税	1,425,300	12.3	1,446,235	12.2
地 方 交 付 税	5,559,758	47.9	5,012,285	42.3
国 ・ 県 支 出 金	1,512,027	13.0	2,557,754	21.6
地 方 債	879,700	7.6	942,400	7.9
歳 出 計	11,013,339	100.0	11,494,053	100.0
義 務 的 経 費 計	4,624,358	42.0	4,517,620	39.3
人 件 費	1,791,054	16.3	1,724,842	15.0
扶 助 費	1,185,490	10.8	1,163,828	10.1
公 債 費	1,647,814	15.0	1,628,950	14.2
投 資 的 経 費 計	1,580,594	14.4	2,373,267	20.6
普 通 建 設 事 業 費	1,412,070	12.8	2,336,261	20.3
単 独 事 業 費	596,990	5.4	581,276	5.1

(4) 健全化判断比率

単位:%

	実質赤字比率	連結赤字比率	実質公債費比率	将来負担比率	資金不足比率
元年度			12.6	27.5	
30年度			11.8	20.1	

(5) 税収の状況

単位:千円、%

区 分	元年度		30年度	
	収入済額	徴収率	収入済額	徴収率
市 町 村 民 税	個 人	517,740 91.8	531,638 92.2	
	法 人	67,956 98.2	83,192 98.4	
	計	585,696 92.5	614,830 93.0	
固 定 資 産 税	土 地	149,479 94.6	152,288 94.5	
	家 屋	303,986 94.6	296,793 94.5	
	償却資産	254,631 94.6	251,513 94.5	
	計	708,096 94.6	700,594 94.5	

(6) 主な公共施設の整備率

区 分	元年度	30年度
道 路 改 良 率 (%)	60.8	60.8
道 路 舗 装 率 (%)	59.6	59.6
一 人 当 たり 公 園 面 積 (m ²)	34.4	33.6
下 水 道 等 普 及 率 (対 人 口) (%)	61.4	60.8

(7) 主な公共施設の設置数

単位:ヶ所

小 学 校	8	認 定 こ ども 園	2	公 民 館	1	診 療 所	2
中 学 校	3	児 童 館	6	図 書 館	2	公 営 住 宅	203
幼 稚 園	1	支 所 ・ 出 張 所	1	体 育 館	5	保 健 セ ン タ ー	2
保 育 所	6	公 会 堂 ・ 市 (町 、 村) 民 会	1	病 院 (病 床 数)	41	集 会 施 設	47

※国有資産等所在市町村交付金を除く