



く の へ む ら 九戸村


【全国地方公共団体コード】035068

【地域指定】過疎、振興山村、辺地、農産法、豪雪

【所在地】九戸村大字伊保内第10地割11番地6

【電話】0195(42)2111

【インターネットホームページ】http://www.vill.kunohe.iwate.jp/

	キヤッチフレーズ等		魅力ある キュートヴィレッジ 九戸村			
	花	つつじ	木	あかまつ	鳥	やまどり
	村長	はれやま ひろやす 晴山 裕康		副村長	いとう ひとし 伊藤 仁	
第1期 任期R6.4.19	議長	さくらば とよたろう 櫻庭 豊太郎		副議長	かつらかわ としあき 桂川 俊明	
党派別 議員数	日本共産党 1 無所属 11	現員 12人	条例定数 12人	任期 R5.6.30	【沿革】 S30 戸田村・伊保内村・江刺家が合併し、九戸村となる S54 村民憲章制定 S57 新庁舎完成 S60 九戸村公民館完成 H元 体育センター完成 H5 ふるさとの館完成 H8 コロボックルランド開園 H11 オドデ館完成 H12 下水道供用開始 H13 道の駅「おりつめ」認証 H16 オドデ館レストラン・おりつめ工房完成 H22 光ファイバー通信網敷設 H23 まさかね館完成 ひめぼたるこども園完成 H27 合併60周年記念式典挙行	
【わがまちの特色・自慢】 北上山系最北端に位置したなだらかな丘陵地帯で、比較的降水量の少ない村である。このため、畑地帯の総合土地改良事業と畑地かんがい施設の整備を進め、葉たばこ、野菜、花卉の栽培振興に努めている。 また、畜産、特にブロイラー飼育が盛んである。						

【概要】

(1) 人口

区分	人口	世帯数	人口密度 (人/㎢)	高齢者比率 (65歳以上)
22年国調	6,507人	2,034	48.5	34.50%
27年国調	5,865人	1,990	43.8	38.84%
住基台帳 (R3.1.1現在)	5,608人	2,175	42.4	43.31%

(2) 選挙人名簿登録者数(R3.3現在)

男	2,318人	女	2,602人	計	4,920人
---	--------	---	--------	---	--------

(3) 地目別面積(R3.1.1現在)

地目	面積	割合	地目	面積	割合
田	7,533,715	5.7%	山林原野	78,977,998	59.6%
畑	10,412,279	7.9%	その他	32,286,223	24.4%
宅地	3,160,905	2.4%	計	132,371,120	100%

【施策】

(1) 市町村勢計画概要

第3次九戸村総合発展計画 策定 令和3年3月(2021年3月) 期間 令和3年度～令和12年度(2021年～2030年) 九戸(キュート)な村の9つの挑戦(ナインズプロジェクト) ①交流・発信②産業・雇用住宅・環境④子育て・教育⑤保健・福祉 ⑥安全・安心⑦生活インフラ⑧地域コミュニティ⑨住民協働・行政改革

(3) ユニークな施策

<ul style="list-style-type: none"> ◎ 高校卒業までの医療費の全額を補助 ◎ 農業担い手育成事業 ◎ 未来結び祝金・すくすく赤ちゃん祝金の支給 ◎ 九戸村こども手当の支給 ◎ 新卒者を雇用した事業所に奨励金を交付(3年間) ◎ 保育料(全年齢対象)・学校給食の無償化 ◎ 地域振興交付金の交付(2021年～2023年)

(2) 令和3年度普通会計当初予算

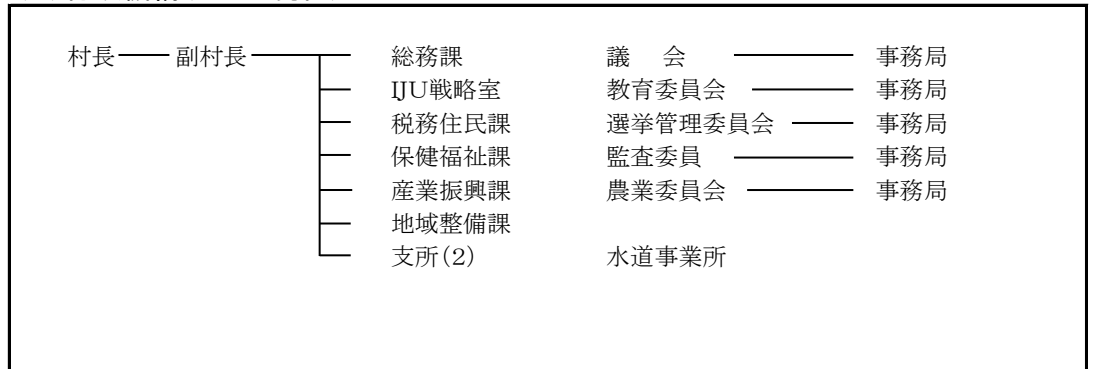
【予算規模】	5,430 百万円	増減率 38.1%
【重点事業】	単位:百万円	
1. 産直施設整備事業	(401)
2. 橋梁長寿命化修繕事業	(97)
3. 村道新設改良事業	(324)
4. 農道改良事業	(44)
5. B&G海洋センター改修事業	(50)
6. 二戸消防本部九戸分署等整備事業	(390)

【行政】

(1) 職員

部	門	R2.4.1現在	R3.4.1現在
一般行政		54人	64人
消防		0人	0人
教育		7人	7人
企業等会計		7人	7人
職員計		68人	78人
平均年齢 (一般行政職)		39.4歳	39.3歳
ラスパイレス指数		92.3	

(2) 行政機構(R3.4.1現在)



【姉妹都市】なし

【祭り・行事】九戸神社例大祭 5月5日、九戸まつり 8月17日から19日

【名産・特産品】きのこ、山菜、南部せんべい、手打ちぐるみ、そばカック、南部たんす、南部ほうき、甘茶、山ぶどう、ピーマン、トマト、ニンジン、長ねぎ

【主な郷土出身者】風張蓮(プロ野球選手)

【財政】

(1) 決算規模

単位:千円

	歳入	歳出	形式収支	実質収支	単年度収支	実質単年度収支
元年度	4,495,200	4,109,386	385,814	191,226	42,226	42,686
30年度	4,113,965	3,730,371	383,594	149,000	△ 123,322	△ 58,511

(2) 財政状況

主要指標	元 決算指数等	30 決算指数等	元 類団
財 政 力 指 数	0.21	0.21	0.28
自 主 財 源 比 率 (%)	23.4	26.4	29.9
実 質 収 支 比 率 (%)	7.3	5.6	5.8
標 準 財 政 規 模 (千 円)	2,615,785	2,651,816	3,666,152
経 常 収 支 比 率 (%)	82.4	82.2	88.1
地 方 債 現 在 高 (千 円)	4,510,427	4,380,961	7,009,117
債務負担行為に基づく翌年度以降支出予定額(千円)	49,967	49,283	449,400
基 金 現 在 高 (千 円)	5,134,901	5,124,646	4,103,596
うち財政調整基金及び減債基金(千円)	4,491,390	4,490,900	1,951,427
将来にわたる実質的な財政負担(千円)	△ 574,507	△ 694,402	3,354,921
対標準財政規模(%)	△ 22.0	△ 26.2	91.5

(3) 主な歳入・歳出

単位:千円、%

区分	元年度	構成比	30年度	構成比
歳 入 計	4,495,200	100.0	4,113,965	100.0
地 方 税	467,158	10.4	487,017	11.8
地 交 付 税	2,032,206	45.2	1,983,081	48.2
国 ・ 県 支 出 金	717,863	16.0	530,512	12.9
地 方 債	521,721	11.6	347,962	8.5
歳 出 計	4,109,386	100.0	3,730,371	100.0
義 務 的 経 費 計	1,360,222	33.1	1,325,430	35.5
人 件 費	537,432	13.1	532,131	14.3
扶 助 費	408,955	9.9	379,767	10.2
公 債 費	413,835	10.1	413,532	11.1
投 資 的 経 費 計	959,352	23.3	706,017	18.9
普 通 建 設 事 業 費	646,802	15.7	546,849	14.7
単 独 事 業 費	488,593	11.9	380,450	10.2

(4) 健全化判断比率

単位:%

	実質赤字比率	連結赤字比率	実質公債費比率	将来負担比率	資金不足比率
元年度			6.2		
30年度			5.4		

(5) 税収の状況

単位:千円、%

区 分	元年度		30年度	
	収入済額	徴収率	収入済額	徴収率
市 町 村 民 税	個 人	151,669 97.1	145,655 96.6	
	法 人	23,346 99.9	51,853 99.9	
	計	175,015 97.5	197,508 97.5	
固 定 資 産 税	土 地	66,120 95.9	66,359 95.3	
	家 屋	120,475 95.9	117,350 95.3	
	償却資産	48,707 95.9	49,129 95.3	
	計	235,302 95.9	232,838 95.3	

(6) 主な公共施設の整備率

区 分	元年度	30年度
道 路 改 良 率 (%)	80.2	80.0
道 路 舗 装 率 (%)	75.1	75.1
一 人 当 たり 公 園 面 積 (m ²)	1.1	1.1
下 水 道 等 普 及 率 (対 人 口) (%)	77.1	72.6

(7) 主な公共施設の設置数

単位:ヶ所

施設名	元年度	30年度
小 学 校	5	5
認 定 こ ども 園	0	0
公 民 館	3	3
診 療 所	0	0
中 学 校	1	1
児 童 館	0	0
図 書 館	0	0
公 営 住 宅	101	101
幼 稚 園	1	1
支 所 ・ 出 張 所	0	0
体 育 館	1	1
保 健 セ ン タ ー	1	1
保 育 所	3	3
公 会 堂 ・ 市 (町 、 村) 民 会	0	0
病 院 (病 床 数)	0	0
集 会 施 設	37	37

※国有資産等所在市町村交付金を除く