



のだむら 野田村

【全国地方公共団体コード】035033

【地域指定】 過疎、辺地、振興山村、特定農山村、豪雪地帯、都市計画、農業振興地域

【所在地】野田村大字野田第20地割14番地

【電話】0194(78)2111

【インターネットホームページ】http://www.vill.noda.iwate.jp/

	キャッチフレーズ等		北リアスの砂浜に魅せられて			【沿革】 M22 野田村と玉川村が合併。 S48 小学校を統合(小・中学校とも一村一校)。 国民宿舎えぼし荘開業。 S52 村民憲章制定。村営バス運行開始。 S60 新庁舎落成。第1回のだ砂祭り開催。 H元 村政施行100周年。 H5 イメージキャラクター「のんちゃん」決定。 H12 北海道様似町と友好町村決定。 H14 公共下水道一部供用開始。 H19 村営新山住宅、高齢者グループホーム完成。 H21 生活支援ハウス完成。 H23 東日本大震災大津波襲来。 H24 東日本大震災で流失した診療所施設と保育所が完成。 H25 高台団地造成工事着工。県営災害公営住宅(第1団地)入居開始。 H26 村内全ての高台団地造成工事完了。 H27 村内全ての災害公営住宅整備完了。 H28 東日本大震災で被災した久慈消防署野田分署の移転新築工事完了。 H29 東日本大震災で被災した保健センターが防災拠点機能を兼ねて完成。 土地区画整理事業、都市公園事業完了。	
	花	はまなす	木	くろまつ	鳥		せきれい
	村長	おだ ゆうじ 小田 祐士	副村長	なかむら つよし 中村 剛			
第5期 任期R7.2.26	議長	ひろない かずゆき 廣内 和之	副議長	やまだ ようこ 山田 陽子			
党派別 議員数	日本共産党 1 無所属 11	現員 12人	条例定数 12人	任期 R5.8.6	【わがまちの特色・自慢】 昔ながらの直煮製塩による自然塩を特産化。 南部曲り家を保存し、観光施設として利用。 小・中学校が一村一校。 主要海産物である岩手野田村荒海ホタテのブランド化(国の地理的表示保護制度(GI)に登録)、漁師等による荒海団の結成。 第三セクターによるワイナリー運営、地元産山ぶどうによるワインの製造。		

【概要】

(1) 人口

区分	人口	世帯数	人口密度 (人/km ²)	高齢者比率 (65歳以上)
22年国調	4,632人	1,578	57.3	30.07%
27年国調	4,149人	1,516	51.3	35.01%
住基台帳 (R3.1.1現在)	4,170人	1,666	51.6	37.63%

(2) 選挙人名簿登録者数(R3.3現在)

男	1,728人	女	1,885人	計	3,613人
---	--------	---	--------	---	--------

(3) 地目別面積(R3.1.1現在)

単位: m ²		単位: m ²			
地目	面積	割合	地目	面積	割合
田	1,357,927	1.7%	山林原野	39,773,659	49.2%
畑	3,001,661	3.7%	その他	35,179,531	43.5%
宅地	1,487,222	1.8%	計	80,800,000	100%

【施策】

(1) 市町村勢計画概要

野田村総合計画【後期基本計画 R3~R7】
1 健康で生きがいをもって暮らせる福祉社会
2 魅力ある生活基盤の創造
3 快適な環境と安全で住みよいむら
4 豊かな心と文化を育む生涯学習の推進
5 地域活力を創造する産業の展開
6 住民と行政の連携による計画の推進

(3) ユニークな施策

1 村営バスの無料運行
2 むらづくり(はまなす)運動
3 地域情報化事業(のんちゃんネット事業)の運用
4 保育料の完全無料化
5 観光大使の設置
6 「心はいつものだ村民」(準村民)登録制度

(2) 令和3年度普通会計当初予算

【予算規模】	3,724 百万円	増減率 △ 5.8 %
--------	-----------	----------------

【重点事業】

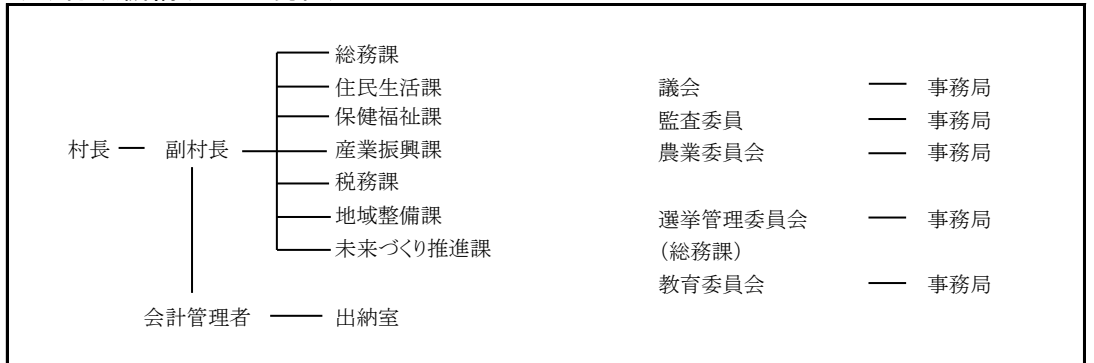
重点事業	単位: 百万円
1. 野田小学校建設埋蔵文化財発掘事業	(128)
2. 保育所整備補助事業	(85)
3. 橋りょう修繕事業	(73)
4. 村道城内二又線道路改良事業	(65)
5. 村道大葛日形井線道路改良事業	(60)
6. 生活再建住宅支援事業	(49)

【行政】

(1) 職員

部	門	R2.4.1現在	R3.4.1現在
一般行政		51人	54人
消防		0人	0人
教育		9人	9人
企業等会計		6人	6人
職員計		66人	69人
平均年齢 (一般行政職)		40.5歳	39.4歳
ラスパイレス指数		91.9	

(2) 行政機構(R3.4.1現在)



【姉妹都市】 友好町村－北海道様似町

【祭り・行事】 野田まつり(8月)、塩の道を歩こう会(5・9月)、NODAまんぶくマルシェ(11月)、野田ホタテまつり(12月)、プチよ市(冬期間を除く毎月最終土曜日)

【名産・特産品】 岩手野田村荒海ホタテ、のだ塩、山ぶどう、山ぶどうワイン「紫雲」、のだ焼き、マリンローズ、南部福来豚

【主な郷土出身者】 故 佐藤國夫(画家)

【財政】

(1) 決算規模

単位:千円

	歳入	歳出	形式収支	実質収支	単年度収支	実質単年度収支
元年度	4,226,269	3,829,864	396,405	200,577	22,404	△ 94,074
30年度	3,800,602	3,572,783	227,819	178,173	8,457	9,007

(2) 財政状況

主要指標	元 決算指数等	30 決算指数等	元 類団
財 政 力 指 数	0.21	0.20	0.28
自 主 財 源 比 率 (%)	24.9	27.8	29.6
実 質 収 支 比 率 (%)	10.0	8.9	7.0
標 準 財 政 規 模 (千 円)	2,009,433	1,997,738	2,007,321
経 常 収 支 比 率 (%)	92.8	91.4	84.3
地 方 債 現 在 高 (千 円)	3,567,740	3,467,634	3,257,644
債務負担行為に基づく翌年度以降支出予定額(千円)	23,546	45,146	146,616
基 金 現 在 高 (千 円)	3,690,687	3,798,159	2,670,292
うち財政調整基金及び減債基金(千円)	1,668,239	1,784,510	1,349,787
将来にわたる実質的な財政負担(千円)	△ 99,401	△ 285,379	733,968
対標準財政規模(%)	△ 4.9	△ 14.3	36.6

(3) 主な歳入・歳出

単位:千円、%

区分	元年度	構成比	30年度	構成比
歳入計	4,226,269	100.0	3,800,602	100.0
地方税	375,859	8.9	358,704	9.4
地方交付税	1,857,499	44.0	1,748,563	46.0
国・県支出金	830,220	19.6	628,440	16.5
地方債	370,255	8.8	251,301	6.6
歳出計	3,829,864	100.0	3,572,783	100.0
義務的経費計	1,400,057	36.6	1,357,138	38.0
人件費	568,581	14.8	565,219	15.8
扶助費	540,833	14.1	505,262	14.1
公債費	290,643	7.6	286,657	8.0
投資的経費計	743,264	19.4	674,469	18.9
普通建設事業費	646,710	16.9	509,580	14.3
単独事業費	272,723	7.1	156,817	4.4

(4) 健全化判断比率

単位:%

	実質赤字比率	連結赤字比率	実質公債費比率	将来負担比率	資金不足比率
元年度			7.1		
30年度			7.4		

(5) 税収の状況

単位:千円、%

区分	元年度		30年度	
	収入済額	徴収率	収入済額	徴収率
市町村民税	個人	151,924 92.2	154,188 90.7	
	法人	38,093 100.0	37,411 99.8	
	計	190,017 93.7	191,599 92.4	
固定資産税	土地	32,913 96.4	34,158 94.0	
	家屋	70,566 96.4	66,009 94.0	
	償却資産	36,244 96.4	35,518 94.0	
	計	139,723 96.4	135,685 94.0	

(6) 主な公共施設の整備率

区分	元年度	30年度
道路改良率(%)	83.0	83.0
道路舗装率(%)	79.9	79.9
一人当たり公園面積(m ²)	51.4	51.7
下水道等普及率(対人口)(%)	91.2	90.3

(7) 主な公共施設の設置数

単位:ヶ所

小学校	1	認定こども園	0	公民館	1	診療所	0
中学校	1	児童館	1	図書館	1	公営住宅	130
幼稚園	0	支所・出張所	0	体育館	1	保健センター	1
保育所	0	公会堂・市(町、村)民会	0	病院(病床数)	0	集会施設	24

※国有資産等所在市町村交付金を除く