



いわいずみちょう  
**岩泉町**


【全国地方公共団体コード】034835

【地域指定】 過疎、振興山村、辺地、農産法、特定山村、豪雪

【所在地】 岩泉町岩泉字惣畑59番地5

【電話】 0194(22)2111

【インターネットホームページ】 <https://www.town.iwaizumi.lg.jp/>

	キャッチフレーズ等		希望の大地から未来の花咲く いわいずみ			【沿革】 S31.9 岩泉、大川、小本、安家、有芸の1町4ヵ村が合併 S32.4 小川村編入 S36.5 三陸フェーン火災発生 S41.1 岩泉線が岩泉まで開通 S59.4 三陸鉄道開業 H16.3 小本港一部供用開始 H19.10 早坂トンネル開通 H23.3 東日本大震災発生 H26.4 JR岩泉線廃止 H28.8 台風第10号災害	
	花	キリ	木	アカマツ	鳥		ヤマドリ
	町長	なかい けんいち 中居 健一		副町長	ささき ひろゆき 佐々木 宏幸		
第1期 任期R4.1.27	議長	のだて やすき 野館 泰喜		副議長	きくち ひろみ 菊地 弘己		
党派別 議員数	日本共産党 1 無所属 13	現員 14人	条例定数 14人	任期 R7.4.30	【わがまちの特色・自慢】 県の沿岸北部に位置する本州で最も面積の広い町。日本三大鍾乳洞の一つ「龍泉洞」の地底湖は抜群の透明度を誇り、神秘的な青さは「ドラゴンブルー」として親しまれている。豊かな自然と澄んだ空気、清らかな水がもたらす自然の恵みが町の自慢。赤みが美しい「いわいずみ短角牛」、もっちり食感の「岩泉ヨーグルト」、肉厚な「三陸わかめ」、季節ごとにウニやアワビなどの海産物のほか、松茸の産地として有名です。		

【概要】

(1) 人口

区分	人口	世帯数	人口密度 (人/km <sup>2</sup> )	高齢者比率 (65歳以上)
22年国調	10,804人	4,357	10.9	37.80%
27年国調	9,841人	4,174	9.9	40.69%
住基台帳 (R3.1.1現在)	8,870人	4,380	8.9	44.17%

(2) 選挙人名簿登録者数(R3.3現在)

男	3,826人	女	4,024人	計	7,850人
---	--------	---	--------	---	--------

(3) 地目別面積(R3.1.1現在)

地目	面積	割合	地目	面積	割合
田	4,406,172	0.4%	山林原野	815,173,958	82.1%
畑	15,923,397	1.6%	その他	153,797,654	15.5%
宅地	3,058,819	0.3%	計	992,360,000	100%

【施策】

(1) 市町村勢計画概要

<p>岩泉町未来づくりプラン(令和2年3月策定) 基本構想:令和2年度~令和8年度 基本目標 ○誰もが健康で学び幸せな生涯が咲き誇る「生きがいの花」 ○安全安心で豊かな生活が咲き誇る「暮らしの花」 ○地域資源を活用し新しい価値が咲き誇る「なりわいの花」</p>
--

(3) ユニークな施策

<p>南部牛追唄全国大会、「岩泉ヨーグルト」・「龍泉洞の水」・「龍泉洞の化粧水」等の販売(三セク)、森林認証、森林セラピー、森の町内会(間伐促進)、結婚記念品支給、ブルートレイン宿泊施設、ぴーちゃんねっと(地域内双方向情報伝達)、地域づくり支援、子育て支援住宅等の整備、岩泉型インターシップ事業、夏、冬休み応援団(児童生徒の学習支援)</p>
---

(2) 令和3年度普通会計当初予算

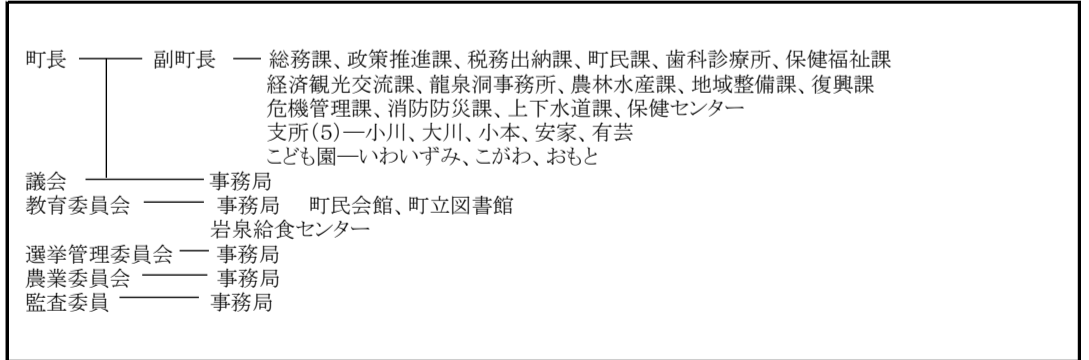
【予算規模】	9,970 百万円	増減率 △ 1.6 %
【重点事業】	単位:百万円	
1. 平成28年台風第10号豪雨災害復旧・復興事業	(	690)
2. 東日本大震災復旧・復興事業	(	52)
3. 飲雑用水施設配水管更新補助事業	(	219)
4. 総合交通対策事業	(	101)
5. ふるさと納税特産品振興事業	(	48)
6. 岩泉上町地区宅地分譲地整備事業	(	85)
7. 歴史民俗資料館移転調査事業	(	3)

【行政】

(1) 職員

部	門	R2.4.1現在	R3.4.1現在
一般行政		149人	143人
消防		0人	0人
教育		17人	17人
企業等会計		26人	25人
職員計		192人	185人
平均年齢 (一般行政職)		41.5歳	40.6歳
ラスパイレス指数		96.2	

(2) 行政機構(R3.4.1現在)



【姉妹都市】 米国ウィスコンシン州ウィスコンシン・デルズ市 【友好都市】 東京都昭島市

【祭り・行事】 龍泉洞まつり(5月4~5日)、大川七滝夏まつり(8月29日)、南部牛追唄全国大会(9月25日~26日)、あつか感謝祭(10月3日)、こがわ炭鉱ホルモンまつり(10月10日)、七頭舞の里おもと鮭まつり(10月31日)、収穫感謝まつり&健康食まつり(11月3日)、成人式(1月9日)

【名産・特産品】 岩泉ヨーグルトほか乳製品、龍泉洞珈琲・じつ茶ばっ茶・炭酸水などの龍泉洞の水シリーズ、深山栗しぼりほか銘菓、地酒「龍泉八重桜」、まつたけ酒、龍泉洞地ビール、山ぶどうワイン「いわいずみ」、いわいずみ短角牛、松茸、菌床シイタケ、原木乾燥シイタケ、畑ワサビ、海産物、木製品、リース、草木染め、山葡萄染め、龍泉洞の化粧水、いわいずみ炭鉱ホルモン鍋、ViTO×IWAIZUMIジェラート

【主な郷土出身者】なし

【財政】

(1) 決算規模

単位：千円

	歳入	歳出	形式収支	実質収支	単年度収支	実質単年度収支
元年度	14,019,857	13,145,109	874,748	819,777	△ 812,421	△ 191,075
30年度	19,659,825	17,592,464	2,067,361	1,632,198	1,168,193	1,650,071

(2) 財政状況

主要指標	元 決算指数等	30 決算指数等	元 類団
財政力指数	0.16	0.16	0.28
自主財源比率 (%)	27.4	26.9	29.9
実質収支比率 (%)	14.0	28.1	5.8
標準財政規模 (千円)	5,835,717	5,811,721	3,666,152
経常収支比率 (%)	90.5	88.4	88.1
地方債現在高 (千円)	15,259,491	15,678,104	7,009,117
債務負担行為に基づく翌年度以降支出予定額(千円)	386,199	558,157	449,400
基金現在高 (千円)	5,521,858	4,882,684	4,103,596
うち財政調整基金及び減債基金(千円)	4,552,235	3,875,748	1,951,427
将来にわたる実質的な財政負担(千円)	10,123,832	11,353,577	3,354,921
対標準財政規模 (%)	173.5	195.4	91.5

(3) 主な歳入・歳出

単位：千円、%

区分	元年度	構成比	30年度	構成比
歳入計	14,019,857	100.0	19,659,825	100.0
地方税	729,036	5.2	740,765	3.8
地方交付税	5,520,409	39.4	5,410,908	27.5
国・県支金	2,976,533	21.2	7,118,594	36.2
地方債	1,387,000	9.9	1,560,800	7.9
歳出計	13,145,109	100.0	17,592,464	100.0
義務的計	3,726,573	28.3	3,950,597	22.5
人件費	1,299,757	9.9	1,236,866	7.0
扶助費	609,179	4.6	614,796	3.5
公債費	1,817,637	13.8	2,098,935	11.9
投資的計	4,287,349	32.6	8,237,505	46.8
普通建設事業費	2,019,090	15.4	2,749,681	15.6
単独事業費	1,094,827	8.3	1,209,465	6.9

(4) 健全化判断比率

単位：%

	実質赤字比率	連結赤字比率	実質公債費比率	将来負担比率	資金不足比率
元年度			13.0	-	
30年度			10.8	4.6	

(5) 税収の状況

単位：千円、%

区分	元年度		30年度		
	収入済額	徴収率	収入済額	徴収率	
市町村民税	個人	262,929	98.8	259,360	98.7
	法人	45,219	100.0	61,662	99.6
	計	308,148	99.0	321,022	98.9
固定資産税	土地	74,991	96.7	76,425	96.4
	家屋	133,548	96.7	128,967	96.4
	償却資産	110,573	96.7	110,936	96.4
	計	319,112	96.7	316,328	96.4

(6) 主な公共施設の整備率

区分	元年度	30年度
道路改良率(%)	78.2	78.2
道路舗装率(%)	79.8	79.8
一人当たり公園面積(m <sup>2</sup> )	-	-
下水道等普及率(対人口)(%)	50.1	48.8

(7) 主な公共施設の設置数

単位：ヶ所

小学校	7	認定こども園	3	公民館	0	診療所	4
中学校	4	児童館	0	図書館	1	公営住宅	252
幼稚園	0	支所・出張所	5	体育館	4	保健センター	1
保育所	0	公会堂・市民会館	1	病院(病床数)	0	集会施設	55

※国有資産等所在市町村交付金を除く