



すみたちょう
住田町

【全国地方公共団体コード】034410

【地域指定】 過疎、辺地、振興山村、特定農山村、豪雪、農村地域産業、農振、地方拠点都市

【所在地】住田町世田米字川向88番地1

【電話】0192(46)2111

【インターネットホームページ】<https://www.town.sumita.iwate.jp/>

	キャッチフレーズ等		支え合う共生のまち			【沿革】 S30.4 世田米町、上有住村、下有住村の一町二村合併 S31.10 町章制定 S33.2 役場庁舎完成 S50.9 町民憲章制定 S60.6 町の花、木、鳥を宣言 非核と平和のまちを宣言 H7.12 町民歌制定 H17.11 町制施行50周年 H20.4 住田テレビ開局 H26.9 役場新庁舎完成	
	花	あつもりそう	木	すぎ	鳥		やまどり
	町長	かんだ けんいち 神田 謙一	副町長	よこさわ たかし 横澤 孝			
第2期 任期R7.8.4	議長	たきもと まさのり 瀧本 正徳	副議長	かんの こうせい 菅野 浩正			
党派別 議員数	日本共産党 1 無所属 11	現員 12人	条例定数 12人	任期 R5.9.30	【わがまちの特色・自慢】 国指定名勝「種山ヶ原」、県立自然公園「五葉山」、淡水魚の宝庫「気仙川」、日本有数の洞内滝がある「滝観洞」など豊かな自然、美しい景観が町内全域に広がっています。 旧伊達藩直参の「五葉山火縄銃鉄砲隊」の活動も活発です。		

【概要】

(1) 人口

区分	人口	世帯数	人口密度 (人/km ²)	高齢者比率 (65歳以上)
22年国調	6,190人	2,083	18.5	38.74%
27年国調	5,720人	2,117	17.1	41.36%
住基台帳 (R3.1.1現在)	5,225人	2,118	15.6	45.38%

(2) 選挙人名簿登録者数(R3.3現在)

男	2,259人	女	2,368人	計	4,627人
---	--------	---	--------	---	--------

(3) 地目別面積(R3.1.1現在)

地目	面積	割合	地目	面積	割合
田	4,947,386	1.5%	山林原野	281,508,808	84.1%
畑	6,837,777	2.0%	その他	38,806,210	11.6%
宅地	2,739,819	0.8%	計	334,840,000	100%

【施策】

(1) 市町村勢計画概要

◎住田町総合計画(2020-2024)
○基本理念 豊かな緑と水に生まれ 安らぎとにぎわいが調和する 共生のまち 住田
○重点施策
【医】健康まちづくり推進事業
【食】住田の食産業推進事業
【住】住まい環境改善総合対策事業

(3) ユニークな施策

○教育研究開発受託事業
○森林環境学習・保育園の保育料無料化(3・4・5歳児)
○保健医療介護連携体制構築事業(訪問看護事業)
○地域おこし協力隊設置(ストロベリープロジェクト、ナースプロジェクト等)
○地域づくり事業
○仕事・学びの場創出
○FSCの森整備事業等

(2) 令和3年度普通会計当初予算

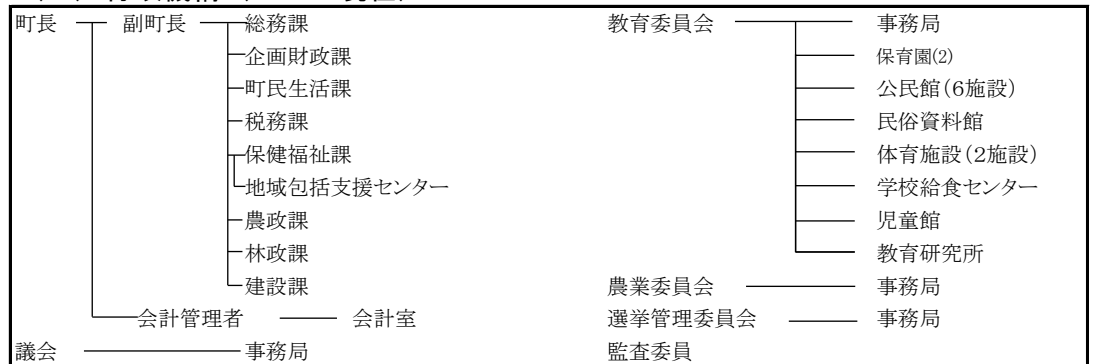
【予算規模】	4,850 百万円	増減率 △ 3.0%
【重点事業】	単位:百万円	
1. 有線テレビジョン放送	(115)
2. 仕事・学びの場創出	(98)
3. 道路新設改良	(86)
4. 防災対策	(80)
5. 地域情報通信基盤整備	(75)
6. 公共交通対策	(34)
7. 住田高等学校教育振興事業等	(33)

【行政】

(1) 職員

部	門	R2.4.1現在	R3.4.1現在
一般行政		90人	86人
消防		0人	0人
教育		12人	12人
企業等会計		8人	8人
職員計		110人	106人
平均年齢 (一般行政職)		40.7歳	39.9歳
ラスパイレス指数		94.1	

(2) 行政機構(R3.4.1現在)



【姉妹都市】なし

【祭り・行事】ヤマメ・イワナ釣り解禁(3月1日)、五葉山開き(4月29日)、種山高原開き(6月6日)、気仙川アユ解禁(7月1日)、住田町文化産業まつり(10月29日~10月31日)※展示会のみ

【名産・特産品】いちご、豚肉・鶏肉、きゅうり、気仙杉住宅

【主な郷土出身者】鈴木勲(元文化庁長官、日本弘道会会長)、早瀬ひとみ(歌手)、佐藤霊峰(歌人)

【財政】

(1) 決算規模

単位:千円

	歳入	歳出	形式収支	実質収支	単年度収支	実質単年度収支
元年度	4,679,772	4,591,087	88,685	64,935	△ 64,612	36,681
30年度	4,834,919	4,693,186	141,733	129,547	△ 117,237	△ 116,818

(2) 財政状況

主要指標	元 決算指数等	30 決算指数等	元 類団
財 政 力 指 数	0.19	0.19	0.37
自 主 財 源 比 率 (%)	24.4	27.3	33.7
実 質 収 支 比 率 (%)	2.1	4.2	7.2
標 準 財 政 規 模 (千 円)	3,126,693	3,120,591	3,112,726
経 常 収 支 比 率 (%)	90.5	90.4	88.7
地 方 債 現 在 高 (千 円)	6,025,124	6,362,747	5,182,062
債務負担行為に基づく翌年度以降支出予定額(千円)	3,839	7,470	264,397
基 金 現 在 高 (千 円)	4,336,977	4,297,806	2,766,154
うち財政調整基金及び減債基金(千円)	3,317,478	3,385,393	1,485,788
将来にわたる実質的な財政負担(千円)	1,691,986	2,072,411	2,680,305
対標準財政規模(%)	54.1	66.4	86.1

(3) 主な歳入・歳出

単位:千円、%

区分	元年度	構成比	30年度	構成比
歳 入 計	4,679,772	100.0	4,834,919	100.0
地 方 税	515,831	11.0	521,716	10.8
地 交 付 税	2,522,035	53.9	2,508,528	51.9
国 ・ 県 支 出 金	507,726	10.8	490,773	10.2
地 方 債	341,822	7.3	357,403	7.4
歳 出 計	4,591,087	100.0	4,693,186	100.0
義 務 的 経 費 計	2,050,336	44.7	2,067,279	44.0
人 件 費	913,183	19.9	917,245	19.5
扶 助 費	429,105	9.3	433,368	9.2
公 債 費	708,048	15.4	716,666	15.3
投 資 的 経 費 計	403,176	8.8	424,788	9.1
普 通 建 設 事 業 費	373,459	8.1	396,367	8.4
単 独 事 業 費	159,901	3.5	203,071	4.3

(4) 健全化判断比率

単位:%

	実質赤字比率	連結赤字比率	実質公債費比率	将来負担比率	資金不足比率
元年度			8.6		
30年度			6.9		

(5) 税収の状況

単位:千円、%

区分	元年度		30年度	
	収入済額	徴収率	収入済額	徴収率
市町村民税	個人	168,108 99.4	161,904 99.5	
	法人	25,797 100.0	49,677 100.0	
	計	193,905 99.5	211,581 99.6	
固定資産税	土地	61,915 90.4	62,946 90.8	
	家屋	106,192 92.0	102,228 92.0	
	償却資産	91,177 98.4	81,445 98.1	
	計	259,284 93.8	246,619 93.6	

(6) 主な公共施設の整備率

区分	元年度	30年度
道路改良率(%)	56.1	55.3
道路舗装率(%)	56.0	55.3
一人当たり公園面積(m ²)	124.1	121.2
下水道等普及率(対人口)(%)	34.5	33.3

(7) 主な公共施設の設置数

単位:ヶ所

小学校	2	認定こども園	0	公民館	6	診療所	0
中学校	2	児童館	1	図書館	0	公営住宅	127
幼稚園	0	支所・出張所	0	体育館	2	保健センター	0
保育所	2	公会堂・市(町、村)民会	0	病院(病床数)	0	集会施設	16

※国有資産等所在市町村交付金を除く