



ひらいずみちよう  
**平泉町**

【全国地方公共団体コード】034029

【地域指定】辺地、豪雪地

【所在地】平泉町平泉字志羅山45番地2

【電話】0191(46)2111

【インターネットホームページ】https://www.town.hiraizumi.iwate.jp/

	キャッチフレーズ等		輝きつむぐ理想郷			【沿革】 S28.10.1 平泉村を平泉町として町制を施行 S30.4.15 平泉町と長島村が合併 平泉町となる S41.6 町民憲章制定 S57.5 和歌山県田辺市と姉妹都市提携 S58.9 下水道事業着手 S60.4 花鳥木決定 S61.10 役場庁舎完成 H13.3 平泉町健康福祉交流館開館 H13.4 「平泉の文化遺産」世界遺産暫定リスト登録 H17.10 平泉町合併50周年記念式典 H23.6 平泉の文化遺産が世界遺産に登録 H28.9 平泉町合併60周年記念式典 H29.4 道の駅平泉開業	
	花	さくら	木	すぎ	鳥		うぐいす
	町長	あおき ゆきお 青木 幸保	副町長	さいとう せいじゅ 齋藤 清壽			
第2期 任期R4.8.26	議長	たかはし たくお 高橋 拓生	副議長	ますざわ ひろこ 升沢 博子			
党派別 議員数	日本共産党 2 公明党 1 無所属 9	現員 12人	条例定数 12人	任期 R6.4.14	【わがまちの特色・自慢】 奥州藤原氏が建立した「金色堂」をはじめ、三千余点の国宝や重要文化財のほか特別史跡、特別名勝を有し、年間約200万人の観光客が訪れる歴史のまちです。平成23年6月には、平泉の文化遺産「平泉－仏国土(浄土)を表す建築・庭園及び考古学的遺跡群－」がユネスコの世界遺産に登録されました。		

【概要】

(1) 人口

区分	人口	世帯数	人口密度 (人/㎢)	高齢者比率 (65歳以上)
22年国調	8,345人	2,454	131.6	30.45%
27年国調	7,869人	2,478	124.1	34.91%
住基台帳 (R3.1.1現在)	7,330人	2,616	115.6	38.99%

(2) 選挙人名簿登録者数(R3.3現在)

男	3,024人	女	3,279人	計	6,303人
---	--------	---	--------	---	--------

(3) 地目別面積(R3.1.1現在)

地目	面積	割合	地目	面積	割合
田	12,355,856	19.5%	山林原野	26,077,625	41.1%
畑	2,084,203	3.3%	その他	20,101,702	31.7%
宅地	2,770,614	4.4%	計	63,390,000	100%

【施策】

(1) 市町村勢計画概要

平泉町総合計画基本構想(令和3年度～令和12年度)

- 一人ひとりの個性や生きがいを大切に、町民参加で進める協働のまち
- いつまでも健やかに 暮らし続けられるやさしいまち
- 新たな時代の流れをつかみ、にぎわいと活力を生み出すまち
- 支え合いの心でつくる 安全・安心なまち
- 環境と調和した 快適で美しいまち
- 歴史と文化を継承し、交流と創造が花開くまち

(3) ユニークな施策

- ・誘致企業との連携による次世代技術者の育成と起業促進の取組。
- ・結婚及び出産祝金の交付、子ども医療費の18歳以下単独助成によるライフステージに応じた定住支援
- ・子どもの郷土愛を育む「平泉学」の推進
- ・お店や農家が一体となって地産地消PRに取り組む「平泉きらめき野菜デー」の実施

(2) 令和3年度普通会計当初予算

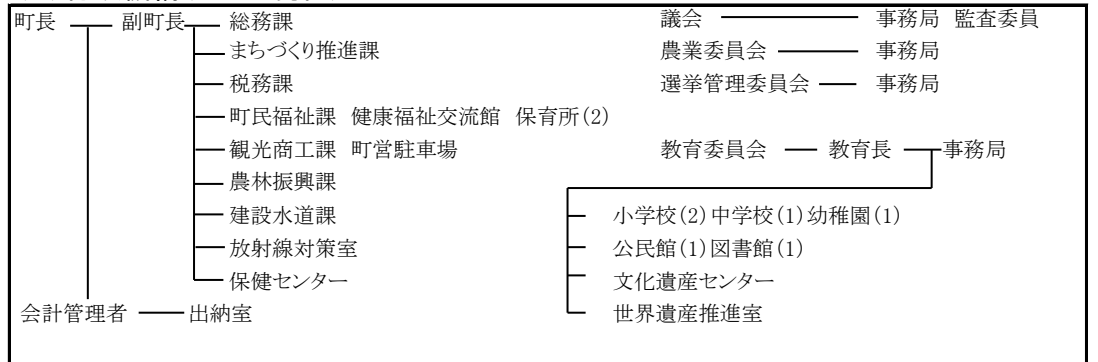
【予算規模】	5,509 百万円	増減率 8.4%
【重点事業】	単位:百万円	
1 平泉スマートインターチェンジ整備事業	(	388)
2 町道整備事業	(	268)
3 社会教育施設整備事業	(	163)
4 地域経済牽引事業	(	135)
5 中山間地域等直接支払制度事業	(	67)
6 多面的機能支払交付金事業	(	50)

【行政】

(1) 職員

部	門	R2.4.1現在	R3.4.1現在
一般行政		84人	85人
消防		0人	0人
教育		20人	21人
企業等会計		10人	10人
職員計		114人	116人
平均年齢 (一般行政職)		42.1歳	41.7歳
ラスパイレス指数		98.4	

(2) 行政機構(R3.4.1現在)



【財政】

(1) 決算規模

単位:千円

	歳入	歳出	形式収支	実質収支	単年度収支	実質単年度収支
元年度	5,306,928	5,122,812	184,116	164,990	48,771	△ 77,885
30年度	4,933,818	4,743,977	189,841	116,219	△ 11,196	△ 45,007

(2) 財政状況

主要指標	元 決算指数等	30 決算指数等	元 類団
財政力指数	0.33	0.32	0.37
自主財源比率 (%)	31.2	27.6	33.7
実質収支比率 (%)	5.8	4.0	7.2
標準財政規模 (千円)	2,857,950	2,921,028	3,112,726
経常収支比率 (%)	91.2	91.1	88.7
地方債現在高 (千円)	4,633,362	4,515,972	5,182,062
債務負担行為に基づく翌年度以降支出予定額(千円)	4,124	4,735	264,397
基金現在高 (千円)	1,549,927	1,691,221	2,766,154
うち財政調整基金及び減債基金(千円)	1,210,928	1,337,546	1,485,788
将来にわたる実質的な財政負担(千円)	3,087,559	2,829,486	2,680,305
対標準財政規模 (%)	108.0	96.9	86.1

(3) 主な歳入・歳出

単位:千円、%

区分	元年度	構成比	30年度	構成比
歳入計	5,306,928	100.0	4,933,818	100.0
地方税	831,390	15.7	842,826	17.1
地方交付税	1,920,791	36.2	1,921,610	38.9
国・県支出金	990,246	18.7	1,002,642	20.3
地方債	515,000	9.7	422,200	8.6
歳出計	5,122,812	100.0	4,743,977	100.0
義務的経費計	1,899,841	37.1	2,011,067	42.4
人件費	1,000,575	19.5	963,625	20.3
扶助費	467,189	9.1	497,514	10.5
公債費	432,077	8.4	549,928	11.6
投資的経費計	1,323,827	25.8	927,125	19.5
普通建設事業費	1,291,471	25.2	921,332	19.4
単独事業費	453,176	8.8	113,055	2.4

(4) 健全化判断比率

単位:%

	実質赤字比率	連結赤字比率	実質公債費比率	将来負担比率	資金不足比率
元年度			8.6	63.3	
30年度			9.1	52.7	

(5) 税収の状況

単位:千円、%

区分	元年度		30年度	
	収入済額	徴収率	収入済額	徴収率
市町村民税	個人	243,590 98.4	246,108 97.6	
	法人	58,647 99.9	66,439 99.8	
	計	302,237 98.7	312,547 98.1	
固定資産税	土地	105,385 98.7	106,214 97.9	
	家屋	154,817 98.3	150,368 97.6	
	償却資産	163,491 98.5	166,457 98.2	
	計	423,693 98.5	423,039 97.9	

(6) 主な公共施設の整備率

区分	元年度	30年度
道路改良率(%)	76.0	76.1
道路舗装率(%)	61.2	60.9
一人当たり公園面積(m <sup>2</sup> )	-	-
下水道等普及率(対人口)(%)	67.9	67.1

(7) 主な公共施設の設置数

単位:ヶ所

小学校	2	認定こども園	0	公民館	2	診療所	0
中学校	1	児童館	0	図書館	1	公営住宅	206
幼稚園	1	支所・出張所	0	体育館	1	保健センター	1
保育所	2	公会堂・市民会館(町、村)	0	病院(病床数)	0	集会施設	17

※国有資産等所在市町村交付金を除く