

Table with columns for Mayor (町長), Vice Mayor (副町長), Council President (議長), Council Vice President (副議長), Party Affiliation (党派別議員数), and Reforms (沿革). Includes names like Takahashi Yoshiichi and Hirouki Hiroyuki.

【概要】

(1) 人口

Table showing population statistics: 22nd National Census (16,325), 27th National Census (15,895), and Housing Base (15,561).

(2) 選挙人名簿登録者数(R3.3現在)

Table showing registered voters: Male 6,648, Female 6,422, Total 13,070.

(3) 地目別面積(R3.1.1現在)

Table showing land area by category: 田 (20.4%), 山林原野 (26.7%), 畑 (11.0%), 宅地 (4.8%), 計 (100%).

【施策】

(1) 市町村勢計画概要

Table with text describing the 11th Kanegasaki Town Comprehensive Plan (令和3年度～令和12年度) and its goals.

(3) ユニークな施策

Table listing unique policies: Career Education (2024), Peace International Exchange (2018), and Garden Environment Protection (2011).

(2) 令和3年度普通会計当初予算

Table showing budget scale: 8,740 million yen with a 1.1% increase rate.

【重点事業】

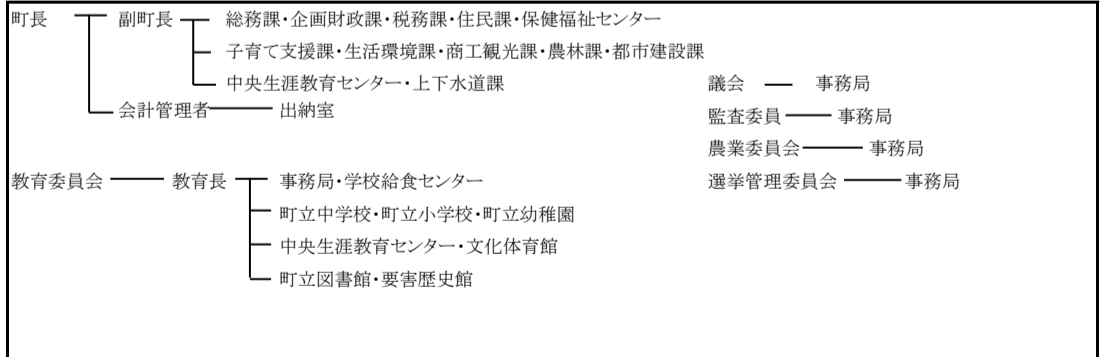
Table listing key projects: 1. Creating a town where dreams and hopes are realized (148), 2. Creating a town with charm for women (40), 3. Creating a region with vitality and characteristics (81).

【行政】

(1) 職員

Table showing staff numbers: General Administration (109 to 107), Education (43 to 45), etc.

(2) 行政機構(R3.4.1現在)



【姉妹友好都市】中国長春市(平成元年2月)、米国アマースト町(平成5年8月)、ドイツライネフェルデ・ヴォアピス市(平成14年9月)、宮城県大衡村(平成28年12月)
【祭り・行事】金ヶ崎町桜まつり、金ヶ崎夏まつり・むかでマラソン(8月第一土曜日)、金ヶ崎マラソン(6月第一日曜日)、金ヶ崎オーワンングランプリ(10月頃)、アスパラ収穫祭(5月下旬)
【名産・特産品】アスパラガス、米、日本酒(大吟醸宗任)、焼酎(亀の尾)、生乳
【主な郷土出身者】故千田正(元岩手県知事)、故佐藤得二(文学者)、及川剛一(元東北電力常務取締役)、祐子と弥生(歌手)、木本有美(歌手)、桑島法子(声優)

【財政】

(1) 決算規模

単位：千円

	歳入	歳出	形式収支	実質収支	単年度収支	実質単年度収支
元年度	9,602,540	9,243,157	359,383	322,957	△ 23,142	△ 284,593
30年度	8,463,124	8,099,965	363,159	346,099	△ 48,536	△ 328,436

(2) 財政状況

主要指標	元 決算指数等	30 決算指数等	元 類団
財政力指数	0.68	0.65	0.48
自主財源比率 (%)	46.7	51.2	38.2
実質収支比率 (%)	6.2	6.7	6.3
標準財政規模 (千円)	5,178,788	5,183,362	5,508,740
経常収支比率 (%)	84.1	85.2	87.8
地方債現在高 (千円)	7,066,300	7,181,673	8,972,447
債務負担行為に基づく翌年度以降支出予定額(千円)	510,984	535,851	1,011,890
基金現在高 (千円)	3,202,896	3,195,377	3,765,760
うち財政調整基金及び減債基金(千円)	2,428,476	2,516,369	2,167,203
将来にわたる実質的な財政負担(千円)	4,374,388	4,522,147	6,218,577
対標準財政規模 (%)	84.5	87.2	112.9

(3) 主な歳入・歳出

単位：千円、%

区分	元年度	構成比	30年度	構成比
歳入計	9,602,540	100.0	8,463,124	100.0
地方税	3,013,040	31.4	2,952,879	34.9
地方交付税	2,227,544	23.2	1,823,522	21.5
国・県支金	1,607,573	16.7	1,305,557	15.4
地方債	752,336	7.8	449,107	5.3
歳出計	9,243,157	100.0	8,099,965	100.0
義務的経費計	3,542,866	38.3	3,478,325	42.9
人件費	1,358,321	14.7	1,269,856	15.7
扶助費	1,265,933	13.7	1,222,647	15.1
公債費	918,612	9.9	985,822	12.2
投資的経費計	1,011,585	10.9	839,925	10.4
普通建設事業費	1,002,705	10.8	839,925	10.4
単独事業費	456,541	4.9	543,437	6.7

(4) 健全化判断比率

単位：%

	実質赤字比率	連結赤字比率	実質公債費比率	将来負担比率	資金不足比率
元年度			14.4	9.4	
30年度			14.7	19.4	

(5) 税収の状況

単位：千円、%

区分	元年度		30年度	
	収入済額	徴収率	収入済額	徴収率
市町村民税	個人	635,024 97.4	622,507 97.2	
	法人	454,601 99.9	548,281 99.9	
	計	1,089,625 98.4	1,170,788 98.4	
固定資産税	土地	351,445 98.7	345,775 98.6	
	家屋	764,533 98.7	731,163 98.6	
	償却資産	620,413 98.7	526,841 98.6	
	計	1,736,391 98.7	1,603,779 98.6	

(6) 主な公共施設の整備率

区分	元年度	30年度
道路改良率(%)	58.3	58.0
道路舗装率(%)	57.2	56.6
一人当たり公園面積(m <sup>2</sup> )	38.4	38.4
下水道等普及率(対人口)(%)	93.4	93.2

(7) 主な公共施設の設置数

単位：ヶ所

小学校	5	認定こども園	1	公民館	7	診療所	2
中学校	1	児童館	0	図書館	1	公営住宅	40
幼稚園	4	支所・出張所	0	体育館	8	保健センター	1
保育所	0	公会堂・市民館(町、村)民館	0	病院(病床数)	0	集会施設	0

※国有資産等所在市町村交付金を除く