



いわてまち
岩手町


【全国地方公共団体コード】033031

【地域指定】 振興山村、辺地、農産法、過疎、豪雪

【所在地】 岩手町大字五日市第10地割44番地

【電話】 0195(62)2111

【インターネットホームページ】 <http://www.town.iwate.iwate.jp/>

	キャッチフレーズ等			北上川の源泉、北緯40度の町 彫刻のある町、ホッケーの町			【沿革】 S30.7.21 沼宮内町、川口村、一方井村、御堂村1町3カ村合併 S31.6.1 町章制定 S45.10.11 第25回国体ホッケー競技開催(総合2位) S50.7.21 町民憲章制定 S51.12.13 新庁舎落成 H14.7.24 道の駅「石神の丘」オープン H14.10.1 岩手広域交流センター竣工 H14.12.1 東北新幹線「いわて沼宮内駅」開業 H16.6.27 北上川源泉「川の駅」オープン H23.5.22 スポーツ文化センター「森のアリーナ」竣工
	花	りんどう	木	みどうまつ	鳥	きじ	
町長	ささき こうじ 佐々木 光司	副町長	よしだ かずひこ 吉田 和彦				
第1期 任期R4.5.31	議長	たけだ しげる 武田 茂	副議長	たなか じろう 田中 二郎			
党派別 議員数	日本共産党 2 無所属 12	現員 14人	条例定数 14人	任期 R6.7.20	【わがまちの特色・自慢】 国道4号とJR東北新幹線・IGRいわて銀河鉄道線、北上川が町の中央を縦断する。県内一の野菜生産を誇る農業を基幹産業とした町である。ホッケーが盛んで常に全国トップレベルを保っている。		

【概要】

(1) 人口

区分	人口	世帯数	人口密度 (人/㎢)	高齢者比率 (65歳以上)
22年国調	14,984人	5,039	41.6	31.20%
27年国調	13,692人	4,927	38.0	35.30%
住基台帳 (R3.1.1現在)	12,826人	5,461	35.6	39.57%

(2) 選挙人名簿登録者数(R3.3現在)

男	5,449人	女	5,811人	計	11,260人
---	--------	---	--------	---	---------

(3) 地目別面積(R3.1.1現在)

地目	面積	割合	地目	面積	割合
田	14,302,218	4.0%	山林原野	171,340,874	47.5%
畑	39,877,947	11.1%	その他	129,927,503	36.0%
宅地	5,011,458	1.4%	計	360,460,000	100%

【施策】

(1) 市町村勢計画概要

岩手町総合発展計画(平成23年3月策定) 基本構想(令和3年度～令和12年度) ・将来像 わたしたちが創る 笑顔がいっぱい いわてまち ・基本理念 1 地域への愛着・誇りの醸成 2 まちのブランド化 3 持続可能性の追求
--

(3) ユニークな施策

SDGs未来都市に2020年に選定され、持続可能な社会の実現に向け、地域内外の人がまちづくりに挑戦する「リビングラボ」をはじめ、町の特徴(農業、スポーツ、アート)を生かした取り組みを推進。
--

(2) 令和3年度普通会計当初予算

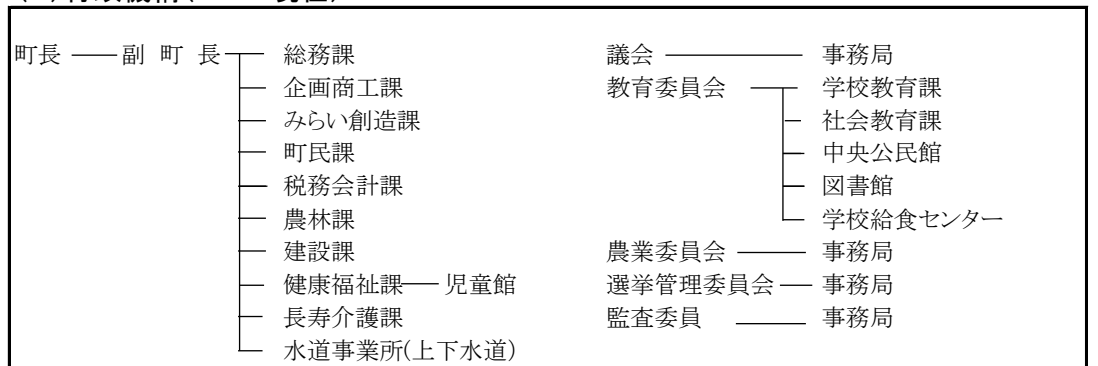
【予算規模】	8,642 百万円	増減率 4.1%
【重点事業】	単位:百万円	
1. 地方創生推進事業	(73)
2. まちづくり推進事業	(22)
3. 道路改良事業	(458)
4. 学校施設整備事業	(236)
5. ホストタウン国際交流事業	(20)

【行政】

(1) 職員

部	門	R2.4.1現在	R3.4.1現在
一般行政		99人	102人
消防		0人	0人
教育		18人	20人
企業等会計		13人	13人
職員計		130人	135人
平均年齢 (一般行政職)		42.8歳	42.8歳
ラスパイレス指数		94.6	

(2) 行政機構(R3.4.1現在)



【姉妹都市】 なし

【祭り・行事】 岩手町夏まつり(8月中旬)、川口秋祭り(9月下旬)、岩手町秋祭り(10月初旬)、町民体育祭(10月中旬)、産業まつり(10月下旬)、芸術祭(11月中旬)、まんぷくそばフェスタ(3月中旬)

【名産・特産品】 キャベツ、大根、長芋、ブルーベリー、椎茸、やまと豚、岩手めんこい黒牛、東雲、ブルーベリーワイン、キャベ耐、いわてまち焼きうどん、キャベツまんじゅう

【主な郷土出身者】 南部信直、柴田兵一郎、下山清、高橋掬太郎、園井恵子、工藤孝一、日蔭温子

【財政】

(1) 決算規模

単位:千円

	歳入	歳出	形式収支	実質収支	単年度収支	実質単年度収支
元年度	8,238,627	7,995,655	242,972	229,072	4,596	17,162
30年度	7,926,048	7,701,334	224,714	224,476	38,925	127,600

(2) 財政状況

主要指標	元 決算指数等	30 決算指数等	元 類団
財政力指数	0.34	0.33	0.30
自主財源比率 (%)	28.5	28.5	31.5
実質収支比率 (%)	4.4	4.3	6.3
標準財政規模 (千円)	5,178,517	5,179,389	4,820,980
経常収支比率 (%)	88.3	86.9	90.8
地方債現在高 (千円)	8,496,971	8,432,528	9,260,218
債務負担行為に基づく翌年度以降支出予定額(千円)	668,529	831,290	690,089
基金現在高 (千円)	1,764,404	1,824,546	3,070,538
うち財政調整基金及び減債基金(千円)	1,496,803	1,559,984	1,534,482
将来にわたる実質的な財政負担(千円)	7,401,096	7,439,272	6,879,769
対標準財政規模 (%)	142.9	143.6	142.7

(3) 主な歳入・歳出

単位:千円、%

区分	元年度	構成比	30年度	構成比
歳入計	8,238,627	100.0	7,926,048	100.0
地方税	1,540,021	18.7	1,561,318	19.7
地方交付税	3,213,012	39.0	3,223,350	40.7
国・県支出金	1,282,166	15.6	1,139,196	14.4
地方債	989,024	12.0	895,731	11.3
歳出計	7,995,655	100.0	7,701,334	100.0
義務的経費計	3,225,413	40.3	3,174,373	41.2
人件費	1,172,778	14.7	1,110,433	14.4
扶助費	1,087,495	13.6	1,049,055	13.6
公債費	965,140	12.1	1,014,885	13.2
投資的経費計	1,294,611	16.2	1,199,615	15.6
普通建設事業費	1,291,461	16.2	964,984	12.5
単独事業費	749,740	9.4	655,534	8.5

(4) 健全化判断比率

単位:%

	実質赤字比率	連結赤字比率	実質公債費比率	将来負担比率	資金不足比率
元年度			7.7	34.9	
30年度			9.3	39.1	

(5) 税収の状況

単位:千円、%

区分	元年度		30年度	
	収入済額	徴収率	収入済額	徴収率
市町村民税	個人	429,640 92.5	433,265 92.6	
	法人	56,570 99.9	66,876 99.8	
	計	486,210 93.3	500,141 93.5	
固定資産税	土地	167,681 94.3	169,361 93.3	
	家屋	262,630 94.3	256,357 93.3	
	償却資産	463,584 94.3	473,358 93.3	
	計	893,895 94.3	899,076 93.3	

(6) 主な公共施設の整備率

区分	元年度	30年度
道路改良率(%)	55.6	55.5
道路舗装率(%)	53.0	52.9
一人当たり公園面積(m ²)	0.9	0.9
下水道等普及率(対人口)(%)	66.0	62.5

(7) 主な公共施設の設置数

単位:ヶ所

施設	数	施設	数	施設	数	施設	数
小学校	3	認定こども園	0	公民館	9	診療所	0
中学校	3	児童館	1	図書館	1	公営住宅	232
幼稚園	0	支所・出張所	0	体育館	3	保健センター	1
保育所	5	公会堂・市(町、村)民会	0	病院(病床数)	0	集会施設	114

※国有資産等所在市町村交付金を除く