



しずくいしちょう
雫石町


【全国地方公共団体コード】033014

【地域指定】 辺地、豪雪、農産法、振興山村、特定農山村

【所在地】 雫石町千刈田5番地1

【電話】 019(692)2111

【インターネットホームページ】 <https://www.town.shizukuishi.iwate.jp/>

	キャッチフレーズ等		・虹の似合うまち雫石町 ・あなたの心に思い出の一滴を			【沿革】 S30.4 雫石町・御所村・御明神村・西山村の1町3村が合併して雫石町誕生 S39.7 国道46号開通 S41.10 国鉄田沢湖線全通 S56.10 御所ダム完成 H5.2 アジア初アルペンスキー世界選手権盛岡・雫石大会 H14.7 道の駅「雫石あねっこ」開業 H27.11 新生「雫石町」60周年記念式典 R2.3 雫石町総合計画策定(第三次)	
	花	きく	木	すぎ	鳥		うぐいす
	町長	さるこ 猿子	しげひさ 恵久	副町長	わかばやし 若林		たけふみ 武文
第1期 任期R4.11.9	議長	かとう 加藤	ますみ 眞純	副議長	うわの 上野	みよじ 三四二	
党派別 議員数	立憲民主党 1 日本共産党 1 無所属 13	現員 15人	条例定数 16人	任期 R5.7.30	【わがまちの特色・自慢】 秀峰岩手山、駒ヶ岳などで形成される雄大な山岳美と豊富な温泉群をはじめ、わが国唯一の民間総合農場として有名な小岩井農場や大型スキー場など観光資源に恵まれた自然環境を擁しており、自然と調和した活力ある産業の町づくりを進めています。		

【概要】

(1) 人口

区分	人口	世帯数	人口密度 (人/km ²)	高齢者比率 (65歳以上)
22年国調	18,033人	5,530	29.6	28.84%
27年国調	16,981人	5,508	27.9	33.53%
住基台帳 (R3.1.1現在)	16,113人	6,370	26.5	37.98%

(2) 選挙人名簿登録者数(R3.3現在)

男	6,707人	女	7,347人	計	14,054人
---	--------	---	--------	---	---------

(3) 地目別面積(R3.1.1現在)

単位: m²

地目	面積	割合	地目	面積	割合
田	41,220,994	6.8%	山林原野	442,005,210	72.6%
畑	18,557,392	3.0%	その他	100,568,672	16.5%
宅地	6,467,732	1.1%	計	608,820,000	100%

【施策】

(1) 市町村勢計画概要

雫石町総合計画基本構想(令和2年度～令和9年度)
前期基本計画(令和2年度～令和5年度)
基本目標『みんながつくる 未来につなぐ ふるさとしずくいし』
将来像
I 学びを通して生きがいを感じるまち
II いきいきとともに幸せを感じるまち
III 産業を通じて豊かさを実感し笑顔で稼ぐまち
IV 豊かで誇れる自然を守り育て子どもたちにつないでいくまち
V みんながつながって安全に住めるまち

(3) ユニークな施策

【雫石高等学校虹色コンパス】
雫石高校の「総合的な探求の時間」の授業で行うキャリア教育を虹色コンパスと名付け、企業や地域と連携した取り組みを実施している。
虹色コンパスでは、生徒が自ら学び、「未知」に対して考えて行動する力を身につけることを目的とし、自分の興味のあること、得意なことを自らが掘り下げ、さらに地域や社会、職業と結び付けることを繰り返し、自らの未来を探っていくことを実践している。

(2) 令和3年度普通会計当初予算

【予算規模】

10,243 百万円	増減率 8.1%
------------	-------------

【重点事業】 単位: 百万円

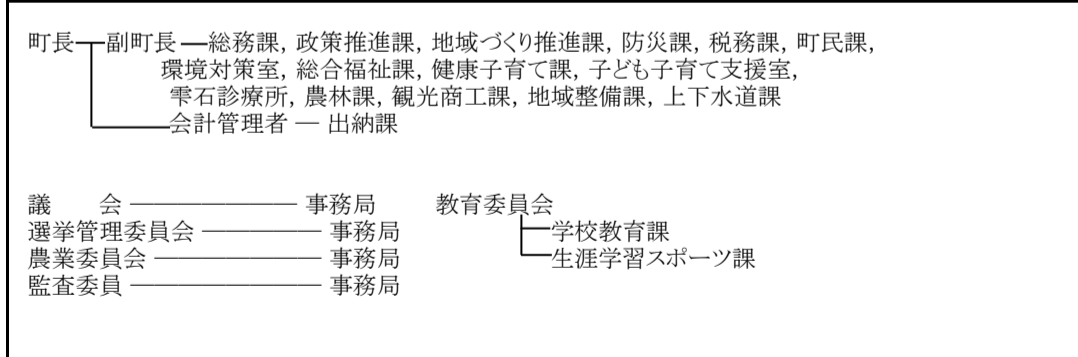
- まち・ひと・しごと創生総合戦略推進事業 (69)
- 町道滝沢・安庭線昇瀬橋架替事業 (338)

【行政】

(1) 職員

部	門	R2.4.1現在	R3.4.1現在
一般行政		176人	169人
消防		0人	0人
教育		38人	39人
企業等会計		18人	16人
職員計		232人	224人
平均年齢 (一般行政職)		40.8歳	41.1歳
ラスパイレス指数		95.3	

(2) 行政機構(R3.4.1現在)



【姉妹都市】なし

【祭り・行事】御所湖inしずくいし桜まつり(4月下旬)、しずくいし軽トラ市(5月～11月第1日曜日)、岩手山ろくファミリーマラソン(5月中旬)、雫石よしゃれ祭(8月11日)、南部よしゃれ全国大会(8月上旬)、雫石裸参り(1月下旬)、いわて雪まつり(2月上旬)

【名産・特産品】乳製品(チーズ、バター、牛乳、ジェラート)、雫石牛、わさび、南部かしわ、黒千石納豆、どぶろく、菜の雫(なたね油)、経木、亀甲織

【主な郷土出身者】福田こうへい(歌手)

【財政】

(1) 決算規模

単位:千円

	歳入	歳出	形式収支	実質収支	単年度収支	実質単年度収支
元年度	10,306,050	10,087,665	218,385	204,216	52,943	△ 24,165
30年度	10,577,829	10,379,321	198,508	151,273	△ 23,626	68,030

(2) 財政状況

主要指標	元 決算指数等	30 決算指数等	元 類団
財政力指数	0.40	0.40	0.54
自主財源比率 (%)	31.9	31.6	41.3
実質収支比率 (%)	3.3	2.4	5.3
標準財政規模 (千円)	6,115,334	6,209,580	5,137,977
経常収支比率 (%)	94.9	93.7	90.7
地方債現在高 (千円)	9,336,754	8,934,620	8,557,416
債務負担行為に基づく翌年度以降支出予定額(千円)	105,060	115,275	749,590
基金現在高 (千円)	2,044,862	2,180,716	3,422,118
うち財政調整基金及び減債基金(千円)	1,729,639	1,806,740	1,704,543
将来にわたる実質的な財政負担(千円)	7,396,952	6,869,179	5,884,888
対標準財政規模 (%)	121.0	110.6	114.5

(3) 主な歳入・歳出

単位:千円、%

区分	元年度	構成比	30年度	構成比
歳入計	10,306,050	100.0	10,577,829	100.0
地方税	2,168,799	21.0	2,195,668	20.8
地方交付税	3,506,902	34.0	3,516,351	33.2
国・県支出金	1,699,166	16.5	1,842,581	17.4
地方債	1,223,947	11.9	1,269,337	12.0
歳出計	10,087,665	100.0	10,379,321	100.0
義務的経費計	3,875,627	38.4	3,896,192	37.5
人件費	1,824,280	18.1	1,804,918	17.4
扶助費	1,197,916	11.9	1,168,055	11.3
公債費	853,431	8.5	923,219	8.9
投資的経費計	1,662,024	16.5	1,898,207	18.3
普通建設事業費	1,558,257	15.4	1,531,729	14.8
単独事業費	876,520	8.7	927,946	8.9

(4) 健全化判断比率

単位:%

	実質赤字比率	連結赤字比率	実質公債費比率	将来負担比率	資金不足比率
元年度			6.2	62.6	
30年度			6.6	53.1	

(5) 税収の状況

単位:千円、%

区分	元年度		30年度	
	収入済額	徴収率	収入済額	徴収率
市町村民税	個人	557,765 95.3	550,652 95.2	
	法人	101,024 99.8	104,412 99.9	
	計	658,789 96.0	655,064 95.9	
固定資産税	土地	263,075 94.7	271,285 95.4	
	家屋	492,962 94.7	489,649 95.4	
	償却資産	478,189 94.7	501,502 95.4	
	計	1,234,226 94.7	1,262,436 95.4	

(6) 主な公共施設の整備率

区分	元年度	30年度
道路改良率(%)	64.6	64.6
道路舗装率(%)	51.6	51.6
一人当たり公園面積(m ²)	61.2	60.0
下水道等普及率(対人口)(%)	85.0	83.5

(7) 主な公共施設の設置数

単位:ヶ所

小学校	5	認定こども園	0	公民館	5	診療所	1
中学校	1	児童館	1	図書館	1	公営住宅	241
幼稚園	0	支所・出張所	0	体育館	1	保健センター	1
保育所	3	公会堂・市民会館	0	病院(病床数)	0	集会施設	60

※国有資産等所在市町村交付金を除く