



おうしゅうし
奥州市


【全国地方公共団体コード】032158

【地域指定】 過疎、辺地、振興山村、特定農山村、豪雪、テレビア、高度産学連携、農産法、都市計画、農業振興、発電周辺、水源、地方拠点都市

【所在地】奥州市水沢大手町一丁目1番地

【電話】0197(24)2111

【インターネットホームページ】https://www.city.oshu.iwate.jp/

	キャッチフレーズ等		地域の個性がひかり輝く自治と協働のまち奥州市		【沿革】 H18.2…水沢市、江刺市、前沢町、胆沢町及び衣川村が合併し、奥州市誕生 11…岩手大学と相互友好協力協定を締結 H19.2…奥州市民憲章、奥州市の花鳥木を制定 3…奥州市総合計画を策定 12…奥州市民のうたを制定 H20.4…国立天文台と相互友好協力協定を締結 H22.2…静岡県掛川市と姉妹都市提携 H23.4…協働のまちづくり事業開始 H24.3…奥州市総合計画後期計画を策定 H27.3…奥州市まち・ひと・しごと創生総合戦略を策定 H29.3…第2次奥州市総合計画策定 R02.3…第2期奥州市まち・ひと・しごと創生総合戦略を策定		
	花	さくら	木	もみじ		鳥	きじ
	市長	おざわ まさき 小沢 昌記		副市長		おいかわ しんた 及川 新太 にした しんこう 新田 伸幸	
第3期 任期R4.3.18	議長	おのであら たかお 小野寺 隆夫		副議長	さとう いくお 佐藤 郁夫		
党派別 議員数	日本共産党 5 公明党 2 立憲民主党 1 無所属 17	現員 25人	条例定数 28人	任期 R4.3.18	【わがまちの特色・自慢】 市の西側を流れる胆沢川により開かれた肥沃な胆沢扇状地が広がり、稲作を中心とした県内屈指の農業地帯を形成しているほか、日本一の肉質を誇る前沢牛に代表される畜産業も盛んである。また、良好な道路網等の整備により商工業の集積が進んでいる。		

【概要】

(1) 人口

区分	人口	世帯数	人口密度 (人/㎢)	高齢者比率 (65歳以上)
22年国調	124,746人	41,388	125.6	28.96%
27年国調	119,422人	41,725	120.2	32.31%
住基台帳 (R3.1.1現在)	114,644人	45,870	115.4	34.93%

(2) 選挙人名簿登録者数(R3.3現在)

男	47,367人	女	50,882人	計	98,249人
---	---------	---	---------	---	---------

(3) 地目別面積(R3.1.1現在)

地目	面積	割合	地目	面積	割合
田	170,810,799	17.2%	山林原野	237,163,008	23.9%
畑	43,730,477	4.4%	その他	502,983,538	50.6%
宅地	38,612,178	3.9%	計	993,300,000	100%

【施策】

(1) 市町村勢計画概要

当市総合計画は、新市誕生後の10年を振り返りつつ、平成29年度から10年先を見据えた新たな計画を策定した。市勢発展のための戦略プロジェクトに「誇りと幸せを実感できるまちづくり」～人口プロジェクト～と「世界へ発信するまちづくり」～ILCプロジェクト～を掲げた。また、まちづくりの目標である施策の大綱を6分野から構成し、「地域の個性がひかり輝く自治と協働のまち奥州市」の実現に向けた取り組みを示している。

(3) ユニークな施策

- ・協働のまちづくり事業:地域住民が主体的にコミュニティ活動に取り組み、地域の自主性・自立性がより発揮される活力ある地域コミュニティの確立を目指す。
- ・カヌー・ジャパンカップ開催事業:胆沢ダム下流直下という立地を生かし、地域の魅力向上とカヌー競技人口の拡大を図る。
- ・いわて奥州きらめきマラソン事業:高低差20m以内の高速平坦コースで、春に開催される東北随一のフルマラソン大会。

(2) 令和3年度普通会計当初予算

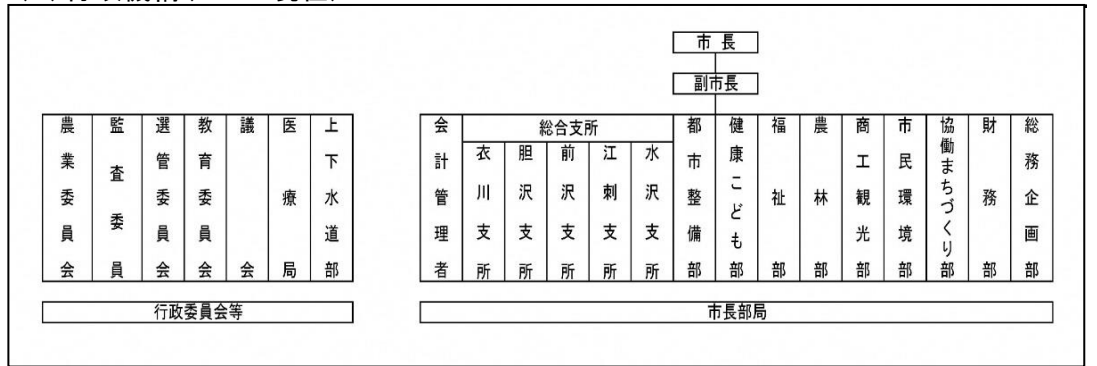
【予算規模】	56,489 百万円	増減率 △ 3.8 %
【重点事業】	単位:百万円	
1. 奥州市版総合戦略事業	(235)
2. 地域づくり推進事業	(196)
3. 子ども・子育て支援事業	(2,755)
4. ILC推進事業	(9)
5. カヌー競技推進事業	(14)

【行政】

(1) 職員

部	門	R2.4.1現在	R3.4.1現在
一般行政		619人	619人
消防		0人	0人
教育		127人	124人
企業等会計		324人	316人
職員計		1,070人	1,059人
平均年齢 (一般行政職)		43.9歳	44.3歳
ラスパイレス指数		98.6	

(2) 行政機構(R3.4.1現在)



【姉妹都市】北海道夕張郡長沼町、北海道勇払郡厚真町、静岡県掛川市、オーストラリアヴィクトリア州グレーターシェパトン市、オーストラリアチロル州ロイテ市、ブライテンヴァング市

【祭り・行事】日高火防祭(4月)、江刺甚目まつり(5月)、いわて奥州きらめきマラソン(5月)、前沢牛まつり(6月)、みちのく盂蘭盆まつり(8月)、奥州ころもがわ祭り(8月)、産業まつり(10月)、伊手熊野神社蘇民祭(1月)、奥州市民劇場(1、2月)、黒石寺蘇民祭(2月)、全日本農はだてのつどい(2月)

【名産・特産品】南部鉄器、岩谷堂箆笥、増沢塗、米、前沢牛、りんご、ピーマン、りんどう、ハトムギ及びハトムギ加工製品、岩谷堂羊羹、卵麺、とろろうどん

【主な郷土出身者】高野長英(蘭学者)、後藤新平(政治家)、齋藤實(政治家)、藤原清衡(平泉開祖)、小牧正英(パレオ)、遠藤藤逸(俳人)、三好京三(作家)、大瀧詠一(歌手、作曲家)、大谷翔平(プロ野球選手)

【財政】

(1) 決算規模

単位:千円

	歳入	歳出	形式収支	実質収支	単年度収支	実質単年度収支
元年度	61,250,381	60,553,528	696,853	549,990	137,820	△ 549,871
30年度	58,191,564	57,601,187	590,377	412,170	△ 30,582	433,035

(2) 財政状況

主要指標	元 決算指数等	30 決算指数等	元 類団
財政力指数	0.44	0.43	0.62
自主財源比率 (%)	32.3	35.2	40.6
実質収支比率 (%)	1.6	1.2	4.9
標準財政規模 (千円)	34,279,316	34,496,116	30,218,343
経常収支比率 (%)	98.0	97.0	93.4
地方債現在高 (千円)	67,423,650	69,476,001	57,228,056
債務負担行為に基づく翌年度以降支出予定額(千円)	6,566,234	5,505,205	9,126,048
基金現在高 (千円)	12,137,756	13,136,494	12,293,211
うち財政調整基金及び減債基金(千円)	9,249,271	10,092,665	6,617,569
将来にわたる実質的な財政負担(千円)	61,852,128	61,844,712	54,060,893
対標準財政規模 (%)	180.4	179.3	178.9

(3) 主な歳入・歳出

単位:千円、%

区分	元年度	構成比	30年度	構成比
歳入計	61,250,381	100.0	58,191,564	100.0
地方税	13,339,523	21.8	13,626,178	23.4
地方交付税	21,475,781	35.1	18,534,788	31.9
国・県支出金	11,378,824	18.6	11,334,453	19.5
地方債	5,450,500	8.9	4,543,100	7.8
歳出計	60,553,528	100.0	57,601,187	100.0
義務的計	25,726,560	42.5	26,899,265	46.7
人件費	7,117,540	11.8	7,002,303	12.2
扶助費	10,711,692	17.7	10,470,642	18.2
公債費	7,897,328	13.0	9,426,320	16.4
投資的計	5,366,287	8.9	5,053,549	8.8
普通建設事業費	5,082,012	8.4	4,598,987	8.0
単独事業費	2,964,409	4.9	2,174,317	3.8

(4) 健全化判断比率

単位:%

	実質赤字比率	連結赤字比率	実質公債費比率	将来負担比率	資金不足比率
元年度			16.6	112.7	24.7(国民宿舎等事業会計)
30年度			16.6	110.4	1.7(国民宿舎等事業会計)

(5) 税収の状況

単位:千円、%

区分	元年度		30年度		
	収入済額	徴収率	収入済額	徴収率	
市町村民税	個人	4,772,031	97.1	4,733,118	96.9
	法人	922,987	97.9	1,322,002	98.6
	計	5,695,018	97.3	6,055,120	97.3
固定資産税	土地	1,856,012	94.6	1,843,125	93.7
	家屋	2,875,241	94.7	2,825,530	93.8
	償却資産	1,560,957	94.8	1,569,960	94.1
	計	6,292,210	94.7	6,238,615	93.8

(6) 主な公共施設の整備率

区分	元年度	30年度
道路改良率(%)	63.0	62.8
道路舗装率(%)	60.0	59.8
一人当たり公園面積(m ²)	16.1	15.9
下水道等普及率(対人口)(%)	79.6	79.3

(7) 主な公共施設の設置数

単位:ヶ所

小学校	27	認定こども園	3	公民館	1	診療所	6
中学校	9	児童館	0	図書館	4	公営住宅	927
幼稚園	7	支所・出張所	6	体育館	15	保健センター	5
保育所	8	公会堂・市(町、村)民会	4	病院(病床数)	197	集会施設	55

※国有資産等所在市町村交付金を除く