	キャッチフレーズ等		みのりひかり 農と輝の大地			【沿革】 H17.9.1 西根町・松尾村・安代町が合併し 八幡平市となる H18.11.3 市民憲章・花鳥木を制定 H20.3.6 核兵器廃絶平和都市宣言 H22.11.3 市民歌を制定	
	花	リンドウ	木	アカマツ	鳥		ヤマドリ
	市長	ささき たかひろ 佐々木 孝弘	副市長	たむら やすひこ 田村 泰彦			
第1期 任期R7.10.1	議長	くどう つよし 工藤 剛	副議長	おの でら しょういち 小野寺 昭一			
党派別 議員数	日本共産党 2 公明党 1 無所属 15	現員 18人	条例定数 20人	任期 R4.4.30	【わがまちの特色・自慢】 岩手山、八幡平、安比高原をはじめ、七時雨山(新日本百名山)、不動の滝(日本の滝百選)、金沢清水(名水百選)、松川地熱発電所(日本初の商用地熱発電所)などの観光資源に恵まれ、年間を通じて多くの観光客が訪れている。特産品では、天皇杯を受賞した雨よけほうれんそう、生産量日本一のりんどう、安比塗などが有名。		

【概要】

(1) 人口

区分	人口	世帯数	人口密度 (人/㎢)	高齢者比率 (65歳以上)
22年国調	28,680人	9,647	33.3	31.88%
27年国調	26,355人	9,664	30.6	36.16%
住基台帳 (R3.1.1現在)	24,788人	10,559	28.7	40.69%

(2) 選挙人名簿登録者数(R3.3現在)

男	10,529人	女	11,418人	計	21,947人
---	---------	---	---------	---	---------

(3) 地目別面積(R3.1.1現在)

地目	面積	割合	地目	面積	割合
田	50,504,252	5.9%	山林原野	628,669,472	72.9%
畑	39,455,271	4.6%	その他	131,024,828	15.2%
宅地	12,646,177	1.5%	計	862,300,000	100%

【施策】

(1) 市町村勢計画概要

第2次八幡平市総合計画(平成28年3月策定 期間:平成28年度~令和7年度)  
 基本目標: 1 未来への希望にもえるまちづくり  
 2 とともに学び働き、暮らし豊かなまちづくり  
 3 心身ともに健康で、活力に満ちたまちづくり  
 4 自然をはぐくみ、景観にすぐれたまちづくり  
 5 ふれあいを大切にする、人情あふれるまちづくり  
 将来像: 「農と輝の大地」 ~とともに暮らし、しあわせ感じる八幡平市~

(3) ユニークな施策

2015年に始まった日本唯一のIT起業家育成エコシステム・起業志民プロジェクトのコア事業である無料プログラミング合宿「スパルタキャンプ」を実施し、育てた起業家たちが、次世代の起業家志望の若者を育成している。市内の起業家に対し、5年間無料のシェアオフィス「八幡平市起業家支援センター」を設置し、市内での起業や海外から移住者などの事例が続出している。

(2) 令和3年度普通会計当初予算

【予算規模】  
 19,531 百万円 (増減率 △11.1%)

【重点事業】

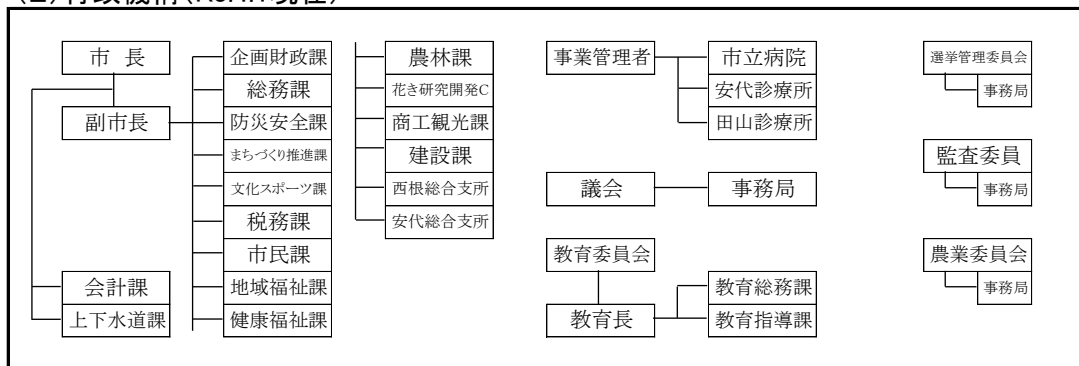
重点事業	単位:百万円
1. 統合保育所整備事業	( 673 )
2. 体育施設維持管理事業	( 419 )
3. 都市計画道路大更駅前線整備事業	( 265 )
4. 平舘コミュニティセンター整備事業	( 161 )
5. 繁殖育成センター整備事業	( 117 )
6. 観光振興対策事業	( 88 )

【行政】

(1) 職員

部	門	R2.4.1現在	R3.4.1現在
一般行政		255人	257人
消防		0人	0人
教育		21人	19人
企業等会計		84人	88人
職員計		360人	364人
平均年齢 (一般行政職)		40.8歳	41.2歳
ラスパイレス指数		96.2	

(2) 行政機構(R3.4.1現在)



【姉妹都市】 岩手県宮古市 【友好都市】 沖縄県名護市  
 【祭り・行事】 平笠裸参り、岩手山焼走りマラソン全国大会、八幡平市ふるさと花火まつり、八幡平山賊まつり、スノーフェスティバル  
 【名産・特産品】 りんどう、ほうれんそう、山ぶどう製品、安比塗、杜仲茶製品、鷲の尾(地酒)、地熱蒸気染め  
 【主な郷土出身者】 三ヶ田礼一('92アルベールビル五輪複合団体金メダリスト)、江間章子(詩人・作詞家)、小林陵侑('18/19ノルディックスキーW杯ジャンプ男子個人総合優勝)

【財政】

(1) 決算規模

単位:千円

	歳入	歳出	形式収支	実質収支	単年度収支	実質単年度収支
元年度	21,521,208	20,850,043	671,165	586,377	△ 18,326	△ 523,045
30年度	22,961,843	22,333,870	627,973	604,703	109,909	△ 609,021

(2) 財政状況

主要指標	元 決算指数等	30 決算指数等	元 類団
財政力指数	0.30	0.29	0.41
自主財源比率 (%)	30.9	31.4	35.4
実質収支比率 (%)	5.1	5.2	6.0
標準財政規模 (千円)	11,508,433	11,671,307	11,014,764
経常収支比率 (%)	98.3	94.9	92.4
地方債現在高 (千円)	17,901,249	17,854,142	19,624,665
債務負担行為に基づく翌年度以降支出予定額(千円)	5,201,198	5,970,173	3,379,536
基金現在高 (千円)	8,227,010	9,540,780	9,850,943
うち財政調整基金及び減債基金(千円)	4,350,036	5,151,756	4,173,262
将来にわたる実質的な財政負担(千円)	14,875,437	14,283,535	13,153,258
対標準財政規模 (%)	129.3	122.4	119.4

(3) 主な歳入・歳出

単位:千円、%

区分	元年度	構成比	30年度	構成比
歳入計	21,521,208	100.0	22,961,843	100.0
地方税	3,210,250	14.9	3,078,277	13.4
地方交付税	7,813,913	36.3	7,939,286	34.6
国・県支出金	3,239,790	15.1	3,667,250	16.0
地方債	3,011,800	14.0	3,309,700	14.4
歳出計	20,850,043	100.0	22,333,870	100.0
義務的計	8,144,951	39.1	7,970,137	37.4
人件費	2,583,391	12.4	2,554,563	11.4
扶助費	2,548,558	12.2	2,483,297	11.1
公債費	3,013,002	14.5	2,932,277	13.1
投資的計	3,010,092	14.4	4,352,395	19.5
普通建設事業費	2,989,600	14.3	4,290,075	19.2
単独事業費	1,116,795	5.4	1,856,244	8.3

(4) 健全化判断比率

単位:%

	実質赤字比率	連結赤字比率	実質公債費比率	将来負担比率	資金不足比率
元年度			15.6	51.0	
30年度			14.2	27.3	

(5) 税収の状況

単位:千円、%

区分	元年度		30年度		
	収入済額	徴収率	収入済額	徴収率	
市町村民税	個人	860,268	96.8	854,647	96.4
	法人	234,118	98.6	186,798	98.0
	計	1,094,386	97.2	1,041,445	96.7
固定資産税	土地	348,173	96.2	354,514	95.3
	家屋	824,173	96.2	812,371	95.3
	償却資産	466,352	96.2	404,155	95.3
	計	1,638,698	96.2	1,571,040	95.3

(6) 主な公共施設の整備率

区分	元年度	30年度
道路改良率(%)	76.4	76.5
道路舗装率(%)	65.8	65.8
一人当たり公園面積(m <sup>2</sup> )	35.8	34.9
下水道等普及率(対人口)(%)	79.3	78.8

(7) 主な公共施設の設置数

単位:ヶ所

小学校	10	認定こども園	0	公民館	0	診療所	2
中学校	4	児童館	0	図書館	1	公営住宅	319
幼稚園	0	支所・出張所	2	体育館	9	保健センター	0
保育所	6	公会堂・市(町、村)民会	0	病院(病床数)	60	集会施設	107

※国有資産等所在市町村交付金を除く