 第3期 任期R5.2.12	キャッチフレーズ等		夢と希望と愛に満ち 次世代につなげる 共生と交流のまち 陸前高田		【沿革】 S30 3町5村が合併陸前高田市誕生 S35 チリ地震津波襲来 H7 滝の里工業団地竣工 H11 公共下水道供用開始 H16 黒崎温泉保養センターオープン H19 川の駅よこたオープン H23.3 東日本大震災 H26.3 三陸沿岸道路高田道路開通 H26.10 名古屋市と兄弟協定締結 H26.11 市消防防災センター落成 H27.3 県立高田高校新校舎落成 H27.4 市コミュニティホール落成 H28.6 市高田保育所落成 H29.1 広田地区コミュニティセンター落成 H29.1 高田東中学校校舎落成 H29.4 まちなか広場供用開始 H29.7 市立図書館オープン H30.2 県立高田病院落成 H30.4 夢アリーナたかた落成 H30.4 小友地区コミュニティセンター落成 H31.1 保健福祉総合センター落成 R2.4 奇跡の一本松ホール落成 R2.8 高田松原運動公園完成 R3.7 高田松原海水浴場オープン		
	花	つばき	木	すぎ		鳥	かもめ
	市長	とぼ ふとし 戸羽 太		副市長		ふなみ しょういち 舟波 昭一	
議長	ふくだ としき 福田 利喜		副議長	おおさか たかし 大坂 俊			
党派別議員数	日本共産党 3 無所属 15	現員 18	条例定数 18	任期 R5.9.10	【わがまちの特色・自慢】 岩手県南東部の太平洋沿岸に位置し、気候は県内で最も温暖である。三陸沿岸特有の奇勝が織りなす広田半島など海・山・川の豊かな自然と資源に恵まれていたが、東日本大震災以後、新しいまちづくりとして「ノーマライゼーションという言葉のいらぬまち」を目指している。		

【概要】

(1) 人口

区分	人口	世帯数	人口密度 (人/㎢)	高齢者比率 (65歳以上)
22年国調	23,300人	7,785	100.3	34.90%
27年国調	19,758人	7,487	85.2	36.79%
住基台帳 (R3.1.1現在)	18,637人	7,621	88.2	39.50%

(2) 選挙人名簿登録者数 (R3.3現在)

男	7,891人	女	8,447人	計	16,338人
---	--------	---	--------	---	---------

(3) 地目別面積 (R3.1.1現在)

地目	面積	割合	地目	面積	割合
田	6,930,650	3.3%	山林原野	162,280,784	76.8%
畑	9,166,286	4.3%	その他	25,591,296	12.1%
宅地	7,335,249	3.5%	計	211,304,265	100%

【施策】

(1) 市町村勢計画概要

陸前高田市まちづくり総合計画 (2019年3月策定 期間:2019年度~2028年度)
 前期基本計画:2019年度~2023年度 後期基本計画:2024年度~2028年度
 将来像:「夢と希望と愛に満ち 次世代につなげる 共生と交流のまち 陸前高田」
 基本方向:1 「復興の確実な推進と誰もが安心して暮らすまちづくり」
 2 「快適に気持ちよく暮らすまちづくり」
 3 「安全・安心で環境にやさしいまちづくり」
 4 「子どもたちを健やかに育むまちづくり」
 5 「ともに支え、健康に暮らすまちづくり」
 6 「市民と築く交流と連携の住みよいまちづくり」
 7 「活気に満ちあふれ豊かに暮らすまちづくり」
 8 「市民にわかりやすく健全な行財政運営」

(2) 令和3年度普通会計当初予算

【予算規模】

18,382 百万円 増減率 △ 72.6 %

【重点事業】 単位:百万円

- 貸工場整備事業 (626)
- 障がい者自立支援給付事業費 (586)
- ふるさと納税活用事業 (408)
- 今泉北地区農地整備事業 (261)
- 旧吉田家住宅主屋復旧事業 (78)
- 地域循環型エネルギー推進事業 (33)

(3) ユニークな施策

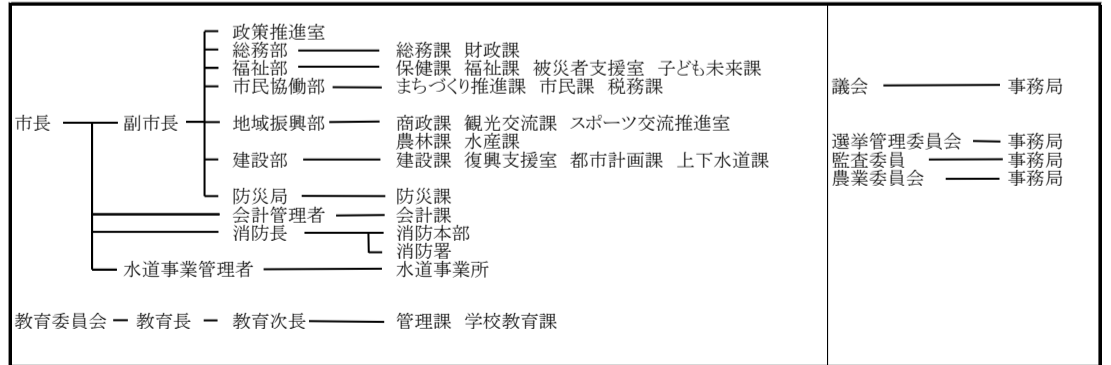
- ふるさとタクシー助成事業費
- ノーマライゼーションという言葉のいらぬまちづくり推進事業費
- 高田・フロンターレスマイルシップ交流事業費
- ピーカンナッツ推進事業費
- 広田湾産イシカゲ貝・生産体制強化支援事業費
- 店舗等ユニバーサルデザイン推進事業費

【行政】

(1) 職員

部	門	R2.4.1現在	R3.4.1現在
一般行政		168人	163人
消防		34人	35人
教育		28人	27人
企業等会計		27人	25人
職員計		257人	250人
平均年齢 (一般行政職)		42.3歳	42.3歳
ラスパイレス指数		94.7	

(2) 行政機構 (R3.4.1現在)



【友好都市】 名古屋市、武雄市

【祭り・行事】 うごく七夕まつり・気仙町けんか七夕まつり(8月)、ツール・ド・三陸(9月)、三陸花火競技大会(10月)、広田湾大漁まつり(10月)、陸前高田市産業まつり(11月)、陸前高田復興応援マラソン(11月)、横田町あゆの里まつり(11月)

【名産・特産品】【海産物】わかめ、かき、ほたて、エゾイシカゲガイ 【林産物】しいたけ、きくらげ

【農産物】りんご、たかたのゆめ(米)、ゆず、アピオス、ヤーコン、気仙茶

【主な郷土出身者】 千昌夫(歌手)、村上弘明(俳優)、畠山直哉(写真家)、佐藤元子(オペラ歌手)、千葉周作(幕末の剣豪)、佐々木朗希(プロ野球選手)

【財政】

(1) 決算規模

単位:千円

	歳入	歳出	形式収支	実質収支	単年度収支	実質単年度収支
元年度	83,530,586	80,085,510	3,445,076	1,834,339	△ 296,985	861,091
30年度	82,310,089	78,770,850	3,539,239	2,131,324	1,829,059	2,840,625

(2) 財政状況

主要指標	元 決算指数等	30 決算指数等	元 類団
財 政 力 指 数	0.33	0.31	0.41
自 主 財 源 比 率 (%)	40.7	47.5	35.4
実 質 収 支 比 率 (%)	28.1	32.8	6.0
標 準 財 政 規 模 (千 円)	6,532,917	6,501,900	11,014,764
経 常 収 支 比 率 (%)	94.3	94.2	92.4
地 方 債 現 在 高 (千 円)	11,961,759	11,577,414	19,624,665
債務負担行為に基づく翌年度以降支出予定額(千円)	47,397,340	77,565,732	3,379,536
基 金 現 在 高 (千 円)	41,736,683	48,388,573	9,850,943
うち財政調整基金及び減債基金(千円)	9,403,083	7,820,662	4,173,262
将来にわたる実質的な財政負担(千円)	17,622,416	40,754,573	13,153,258
対標準財政規模(%)	269.7	626.8	119.4

(3) 主な歳入・歳出

単位:千円、%

区分	元年度	構成比	30年度	構成比
歳 入 計	83,530,586	100.0	82,310,089	100.0
地 方 税	1,814,864	2.2	1,828,495	2.2
地 方 交 付 税	17,118,623	20.5	18,445,894	22.4
国 ・ 県 支 出 金	30,393,842	36.4	23,199,093	28.2
地 方 債	1,563,679	1.9	1,073,596	1.3
歳 出 計	80,085,510	100.0	78,770,850	100.0
義 務 的 経 費 計	5,100,302	6.4	6,653,833	8.4
人 件 費	2,188,610	2.7	2,439,570	3.1
扶 助 費	1,659,316	2.1	1,778,261	2.3
公 債 費	1,252,376	1.6	2,436,002	3.1
投 資 的 経 費 計	49,145,541	61.4	53,857,248	68.4
普 通 建 設 事 業 費	36,124,555	45.1	41,886,217	53.2
単 独 事 業 費	1,896,917	2.4	2,681,496	3.4

(4) 健全化判断比率

単位:%

	実質赤字比率	連結赤字比率	実質公債費比率	将来負担比率	資金不足比率
元年度			15.0	-	
30年度			15.0	-	

(5) 税収の状況

単位:千円、%

区 分	元年度		30年度	
	収入済額	徴収率	収入済額	徴収率
市 町 村 民 税	個 人	669,511 95.6	689,969 96.3	
	法 人	154,669 99.7	208,843 99.5	
	計	824,180 96.3	898,812 97.1	
固 定 資 産 税	土 地	199,989 98.0	188,986 98.0	
	家 屋	390,795 98.0	342,033 98.1	
	償却資産	153,942 98.0	149,703 98.0	
	計	744,726 98.0	680,722 98.1	

(6) 主な公共施設の整備率

区 分	元年度	30年度
道 路 改 良 率 (%)	49.6	48.3
道 路 舗 装 率 (%)	54.3	53.1
一 人 当 たり 公 園 面 積 (m ²)	36.2	35.7
下 水 道 等 普 及 率 (対 人 口) (%)	34.4	36.1

(7) 主な公共施設の設置数

単位:ヶ所

施設名	元年度	30年度
小 学 校	8	8
認 定 こ ども 園	1	1
公 民 館	11	11
診 療 所	2	2
中 学 校	2	2
児 童 館	0	0
図 書 館	1	1
公 営 住 宅	842	842
幼 稚 園	0	0
支 所 ・ 出 張 所	0	0
体 育 館	1	1
保 健 セ ン タ ー	1	1
保 育 所	2	2
公 会 堂 ・ 市 (町 ・ 村) 民 会	0	0
病 院 (病 床 数)	0	0
集 会 施 設	81	81

※国有資産等所在市町村交付金を除く