



とのおのし 遠野市


【全国地方公共団体コード】032085

【地域指定】 振興山村、辺地、豪雪地帯、農産法、過疎

【所在地】 遠野市中央通り9番1号

【電話】 0198(62)2111

【インターネットホームページ】 <https://www.city.tono.iwate.jp/>

	キャッチフレーズ等		「永遠の日本のふるさと遠野」			【沿革】 H17.10 遠野市と宮守村が合併し、新「遠野市」誕生 H18.6 市章及び市の花・鳥・木制定、非核平和都市宣言 H18.9 市民憲章及び市民歌制定 H19.12 南部曲家「千葉家住宅」が国重要文化財(建造物)に指定 H21.4 「遠野市わらすっこ条例」施行 H21.11 構造改革特区計画「遠野市民センター 学びのプラットホーム特区」が内閣総理大臣認定 H25.3 「遠野 荒川高原牧場 土淵山口集落」が国の重要な文化的景観に選定 H27.1 「道の駅遠野風の丘」が全国モデル「道の駅」に選定 H27.12 第2次遠野市総合計画策定 H29.9 アメリカネネシー州チャタヌーガ市と姉妹都市締結 H29.12 東京2020オリンピック・パラリンピック競技大会共生社会ホストタウンに登録	
	花	やまゆり	木	いちい	鳥		やまどり
	市長	ただかずひこ 多田 一彦	副市長	すずき 鈴木 惣喜			
第1期 任期R7.10.22	議長	あさぬま 浅沼 幸雄	副議長	ささき 佐々木 大三郎			
党派別 議員数	日本共産党 1 公明党 1 無所属 16	現員 18人	条例定数 18人	任期 R4.10.31	【わがまちの特色・自慢】 柳田國男の『遠野物語』や、郷土の発展に尽力した多くの先人によって全国的に知られるようになり、田園、山里風景、四季が織り成す豊かで美しい広大な自然環境は、多くの来訪者を魅了している。「永遠の日本のふるさと遠野」の実現を目指し、地域資源を活かした交流人口の拡大と定住促進に取り組んでいる。		

【概要】

(1) 人口

区分	人口	世帯数	人口密度 (人/km ²)	高齢者比率 (65歳以上)
22年国調	29,331人	9,888	35.5	34.35%
27年国調	28,062人	9,973	34.0	37.39%
住基台帳 (R3.1.1現在)	26,013人	10,702	31.5	40.07%

(2) 選挙人名簿登録者数 (R3.3現在)

男	10,808人	女	11,818人	計	22,626人
---	---------	---	---------	---	---------

(3) 地目別面積 (R3.1.1現在)

地目	面積	割合	地目	面積	割合
田	38,879,682	4.7%	山林原野	476,497,259	57.7%
畑	28,702,863	3.5%	その他	272,047,252	32.9%
宅地	9,842,944	1.2%	計	825,970,000	100%

【施策】

(1) 市町村勢計画概要

平成27年6月に第2次遠野市総合計画基本構想(平成28年～令和7年)、令和2年12月に後期基本計画(令和3年～令和7年)を策定。
「遠野スタイルの創造・発展」を基本理念とし、「永遠の日本のふるさと遠野」を将来像に定め、2つの共通優先方針、「産業振興・雇用確保」と「少子化対策・子育て支援」及び次の5つの大綱の推進を図る。
大綱1 「自然を愛し共生するまちづくり」
大綱2 「健やかに人が輝くまちづくり」
大綱3 「活力を創意で築くまちづくり」
大綱4 「ふるさとの文化を育むまちづくり」
大綱5 「みんなで作る支えあうまちづくり」

(3) ユニークな施策

①遠野遺産認定制度…有形・無形・自然など地域の宝を「遠野遺産」として認定し、市民と行政とが協力して保護・活用を行う。
②遠野市わらすっこ条例…子どもの権利の保障及び子育て支援に係る取組の推進を条例に規定し、子育て環境の充実に取り組んでいる。
③「で・くらす遠野」…市民・行政の協働による定住促進組織。
④自治体連携ヘルスケアプロジェクト…官民連携の「飛地連携型SIB」によるヘルスケアサービス
⑤ふるさとの森を育み木と暮らすまち条例…遠野の豊かな森林を有効に活用しながら、自然保護と経済循環の両輪に取り組んでいる。
⑥遠野市景観資源の保全と再生可能エネルギーの活用との調和に関する条例…景観資源の保全等を目的に大規模な太陽光発電事業を規制する。

(2) 令和3年度普通会計当初予算

【予算規模】	17,729 百万円	増減率	0.6%
--------	------------	-----	------

【重点事業】

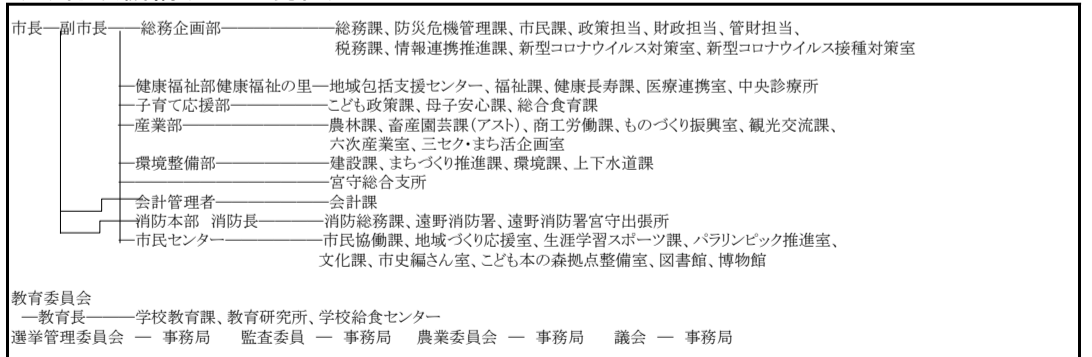
重点事業	単位:百万円
1. 小さな拠点による地域づくり推進事業費	(234)
2. 森林(もり)づくり支援事業費	(30)
3. 自治体連携ヘルスケアプロジェクト事業費	(78)
4. 道の駅魅力アップ整備事業費	(32)
5. こども本の森構想推進事業費	(97)

【行政】

(1) 職員

部	門	R2.4.1現在	R3.4.1現在
一般行政		200人	207人
消防		49人	49人
教育		59人	48人
企業等	会計	31人	28人
職員計		339人	332人
平均年齢 (一般行政職)		43.8歳	43.8歳
ラスパイレス指数		98.1	

(2) 行政機構 (R3.4.1現在)



【姉妹都市】イタリア・サレルノ市、アメリカ・チャタヌーガ市

【友好都市】東京都武蔵野市、東京都三鷹市、熊本県菊池市、宮崎県西米良村、愛知県大府市、兵庫県福崎町

【祭り・行事】遠野昔ばなし祭り(2月)、遠野町家のひなまつり(2月下旬～3月上旬)、遠野さくらまつり(4月下旬～5月上旬)、東北馬力大会馬の里遠野大会(6月)、日本のふるさと遠野まつり(9月)、遠野どべっこ祭り(11月中旬～3月上旬)

【名産・特産品】明がらす、醗饅頭(さかまんじゅう)、木彫カッパ、附馬牛人形、竹細工、わら細工、地酒、どぶろく、ヤマメ、暮坪かぶ、わさび、民話漬、ジンギスカン

【主な郷土出身者】佐々木喜善(民話収集)、伊能嘉矩(人類学者)、山奈宗真(産業、自由民権運動)、菊池賢次郎(獣医学博士第1号)

【財政】

(1) 決算規模

単位:千円

	歳入	歳出	形式収支	実質収支	単年度収支	実質単年度収支
元年度	20,180,611	19,261,080	919,531	654,503	37,874	△ 98,732
30年度	19,678,950	18,760,702	918,248	616,629	1,751	△ 166,260

(2) 財政状況

主要指標	元 決算指数等	30 決算指数等	元 類団
財 政 力 指 数	0.30	0.29	0.41
自 主 財 源 比 率 (%)	30.8	34.5	35.4
実 質 収 支 比 率 (%)	6.2	5.8	6.0
標 準 財 政 規 模 (千 円)	10,581,389	10,659,136	11,014,764
経 常 収 支 比 率 (%)	88.1	87.2	92.4
地 方 債 現 在 高 (千 円)	18,906,850	18,926,337	19,624,665
債務負担行為に基づく翌年度以降支出予定額(千円)	1,355,448	279,294	3,379,536
基 金 現 在 高 (千 円)	2,735,383	3,175,812	9,850,943
うち財政調整基金及び減債基金(千円)	1,953,510	2,138,533	4,173,262
将来にわたる実質的な財政負担(千円)	17,526,915	16,029,819	13,153,258
対標準財政規模(%)	165.6	150.4	119.4

(3) 主な歳入・歳出

単位:千円、%

区分	元年度	構成比	30年度	構成比
歳 入 計	20,180,611	100.0	19,678,950	100.0
地 方 税	2,776,183	13.8	2,917,960	14.8
地 方 交 付 税	7,383,559	36.6	7,486,647	38.0
国 ・ 県 支 出 金	3,544,084	17.6	3,207,914	16.3
地 方 債	2,158,500	10.7	1,295,500	6.6
歳 出 計	19,261,080	100.0	18,760,702	100.0
義 務 的 経 費 計	7,947,211	41.3	8,221,180	43.8
人 件 費	2,884,121	15.0	2,937,729	15.7
扶 助 費	2,772,577	14.4	2,779,615	14.8
公 債 費	2,290,513	11.9	2,503,836	13.3
投 資 的 経 費 計	3,066,120	15.9	2,532,520	13.5
普 通 建 設 事 業 費	3,055,203	15.9	2,294,589	12.2
単 独 事 業 費	1,457,667	7.6	1,128,237	6.0

(4) 健全化判断比率

単位:%

	実質赤字比率	連結赤字比率	実質公債費比率	将来負担比率	資金不足比率
元年度			11.5	81.2	
30年度			12.6	75.6	

(5) 税収の状況

単位:千円、%

区 分	元年度		30年度	
	収入済額	徴収率	収入済額	徴収率
市 町 村 民 税	個 人	883,165 96.6	882,945 96.4	
	法 人	356,064 99.6	497,857 99.6	
	計	1,239,229 97.4	1,380,802 97.5	
固 定 資 産 税	土 地	332,119 95.5	336,640 95.7	
	家 屋	572,554 95.5	554,836 95.7	
	償却資産	327,702 95.5	336,160 95.7	
	計	1,232,375 95.5	1,227,636 95.7	

(6) 主な公共施設の整備率

区 分	元年度	30年度
道 路 改 良 率 (%)	49.9	49.9
道 路 舗 装 率 (%)	45.9	45.9
一 人 当 たり 公 園 面 積 (m ²)	28.8	28.1
下 水 道 等 普 及 率 (対 人 口) (%)	71.3	70.6

(7) 主な公共施設の設置数

単位:ヶ所

小 学 校	11	認 定 こ ども 園	0	公 民 館	9	診 療 所	2
中 学 校	3	児 童 館	7	図 書 館	2	公 営 住 宅	401
幼 稚 園	0	支 所 ・ 出 張 所	1	体 育 館	7	保 健 セ ン タ ー	0
保 育 所	3	公 会 堂 ・ 市 (町 、 村) 民 会	1	病 院 (病 床 数)	0	集 会 施 設	105

※国有資産等所在市町村交付金を除く