




【全国地方公共団体コード】032077 【地域指定】 振興山村、辺地、農産法、特定農山村、過疎、豪雪
 【所在地】久慈市川崎町1番1号 【電話】0194(52)2111
 【インターネットホームページ】http://www.city.kuji.iwate.jp/

	キャッチフレーズ等		白樺ゆれる琥珀の大地海女の国			
	花	つつじ	木	しらかば	鳥	うぐいす
	市長	えんどう じょうじ 遠藤 譲一	副市長	さわさと みつお 澤里 充男		
第2期 任期R4.3.25	議長	はたなか ゆうきち 畑中 勇吉	副議長	さわさと とみお 澤里 富雄		
党派別 議員数	自由民主党 3 日本共産党 2 公明党 1 立憲民主党 1 無所属 12	現員 19人	条例定数 20人	任期 R5.8.6	【沿革】 S29.11 2町5村の合併により市政施行 H 5.12 八戸久慈自動車道久慈道路供用開始 H 6. 5 久慈国家石油地下備蓄基地完成 H10. 3 久慈港湾口防波堤第1号ケーソン着座 H11. 9 久慈市文化会館(アンバーホール)開館 H12.10 保健福祉トライアングルゾーン完成 H16. 8 久慈市民体育館完成 H18. 3 山形村との合併により(新)久慈市誕生 H20. 4 やませ土風館、道の駅久慈開館 H23. 4 市の花鳥木を制定 R 1. 8 久慈市総合防災公園供用開始 R 2. 7 情報交流センター(YOMUNOSU)開館	
					【わがまちの特色・自慢】 岩手県北東部の沿岸に位置し、東側は太平洋に面した海岸段丘が連なり、西側は、日本一を誇る美しい白樺林と久慈溪流が四季を通じて色とりどりの姿を織り成す、久慈平庭県立自然公園を有している。海洋を活かした産業都市として港湾の整備、企業誘致及び環境施策の充実に取り組んでおり、観光面では国内有数の琥珀の産地として、また、「あまちゃん」の舞台となった小袖海岸から北限の海女が活躍する地として、全国に強く情報発信している。近年は琥珀を産出する地層から恐竜などの脊椎動物化石が発見され、新たな地域資源としてまちづくりを進めている。	

【概要】

(1) 人口

区分	人口	世帯数	人口密度 (人/km ²)	高齢者比率 (65歳以上)
22年国調	36,872人	14,012	59.2	26.36%
27年国調	35,642人	14,256	57.2	29.59%
住基台帳 (R3.1.1現在)	34,094人	15,563	54.7	33.30%

(2) 選挙人名簿登録者数(R3.3現在)

男	13,999人	女	15,133人	計	29,132人
---	---------	---	---------	---	---------

(3) 地目別面積(R3.1.1現在)

地目	面積	割合	地目	面積	割合
田	9,344,474	1.5%	山林原野	420,815,790	67.5%
畑	22,951,714	3.7%	その他	159,647,010	25.6%
宅地	10,741,012	1.7%	計	623,500,000	100%

【施策】

(1) 市町村勢計画概要

久慈市総合計画(平成28年3月策定)
 基本構想:平成28～令和7年(後期計画:令和3年～)
 基本理念:子どもたちに誇れる笑顔日本一のまち久慈
 基本方針:重点戦略 いつまでも住み続けたいと思うまちづくり
 基礎戦略1 共に支え、元氣と安らぎあふれるまちづくり
 基礎戦略2 総合力豊かな人材を育てるまちづくり
 基礎戦略3 資源を生かす魅力とやりがいのある産業のまちづくり

(3) ユニークな施策

- ・故三船久蔵十段を顕彰した柔道のまちづくりの推進
- ・農林漁家民泊等を取り入れた教育旅行等の受け入れ
- ・NHK連続テレビ小説「あまちゃん」を活用した観光振興
- ・地域エネルギー会社と連携した再生可能エネルギーの普及促進
- ・特色ある地質・恐竜化石を活かしたまちづくりの推進

(2) 令和3年度普通会計当初予算

【予算規模】	19,321 百万円	増減率 △ 8.7 %
--------	------------	----------------

【重点事業】

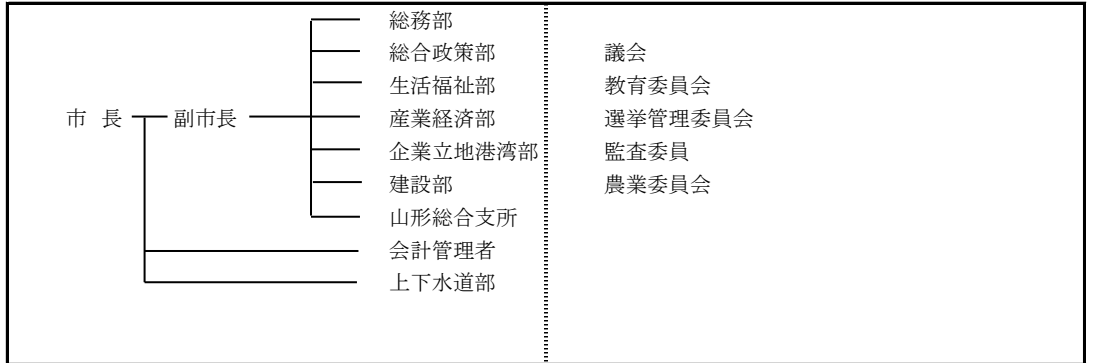
- | 重点事業 | 単位:百万円 |
|--------------------------------|---------|
| 1. 浮体式洋上風力発電による地域の脱炭素化ビジネス促進事業 | (90) |
| 2. 広域道の駅整備事業 | (245) |
| 3. 交流促進センター整備事業 | (182) |
| 4. 地震・津波ハザードマップ等整備事業 | (7) |
| 5. 若者の雇用定着推進事業 | (5) |
| 6. 太古ロマンのまちづくり推進事業 | (2) |
| 7. 日本一の白樺美林「白樺再生」事業 | (1) |

【行政】

(1) 職員

部	門	R2.4.1現在	R3.4.1現在
一 般 行 政		270人	273人
消 防		0人	0人
教 育		42人	41人
企 業 等 会 計		42人	40人
職 員 計		354人	354人
平 均 年 齢 (一 般 行 政 職)		40.5歳	40.3歳
ラスパイレス指数		96.5	

(2) 行政機構(R3.4.1現在)



【姉妹都市】米国インディアナ州フランクリン市、リトアニア共和国クライペダ市

【祭り・行事】水車まつり(車市):4～12月の毎月第1日曜日、平庭高原つつじまつり:6月上旬、久慈みなと夏まつり:7月下旬、北限の海女フェスティバル:8月上旬、久慈秋まつり:9月第3金・土・日曜日、平庭高原スキー場まつり:2月上旬、平庭闘牛大会:6月・8月・10月(各月の上旬～中旬)、市日(六斎市:3と8のつく日)、北三陸久慈冬の市(11月～2月)
【名産・特産品】琥珀・恐竜化石、小久慈焼、木炭、短角牛、ほうれんそう、まめぶ汁、南部せんべい、山のきぶどう、海女の磯汁、ぶすのこぼ、黒豆ゼリー、白樺樹液
【主な郷土出身者】三船久蔵(名誉市民、柔道家十段)、タマシシ・アレン(名誉市民、教育者)、小田為綱(思想家)、二十山親方(元小結「柊の花」)

【財政】

(1) 決算規模

単位：千円

	歳入	歳出	形式収支	実質収支	単年度収支	実質単年度収支
元年度	25,175,094	23,220,882	1,954,212	1,190,311	△ 326,023	△ 557,273
30年度	25,789,404	23,740,406	2,048,998	1,516,334	△ 182,176	△ 320,368

(2) 財政状況

主要指標	元 決算指数等	30 決算指数等	元 類団
財政力指数	0.42	0.42	0.57
自主財源比率 (%)	35.2	37.9	42.7
実質収支比率 (%)	10.5	13.4	5.8
標準財政規模 (千円)	11,327,512	11,333,035	10,103,988
経常収支比率 (%)	95.7	92.8	92.4
地方債現在高 (千円)	22,493,685	23,220,340	18,957,780
債務負担行為に基づく翌年度以降支出予定額(千円)	3,523,314	1,909,709	2,402,279
基金現在高 (千円)	3,482,507	3,849,895	5,757,603
うち財政調整基金及び減債基金(千円)	1,889,864	2,205,710	2,881,471
将来にわたる実質的な財政負担(千円)	22,534,492	21,280,154	15,602,456
対標準財政規模 (%)	198.9	187.8	154.4

(3) 主な歳入・歳出

単位：千円、%

区分	元年度	構成比	30年度	構成比
歳入計	25,175,094	100.0	25,789,404	100.0
地方税	4,154,557	16.5	4,371,584	17.0
地方交付税	7,660,141	30.4	6,694,095	26.0
国・県支金	5,871,227	23.3	5,917,678	22.9
地方債	1,842,073	7.3	2,429,363	9.4
歳出計	23,220,882	100.0	23,740,406	100.0
義務的経費計	9,669,620	41.6	9,627,093	40.6
人件費	2,929,195	12.6	2,876,251	12.1
扶助費	4,041,879	17.4	3,988,349	16.8
公債費	2,698,546	11.6	2,762,493	11.6
投資的経費計	4,043,880	17.4	4,917,255	20.7
普通建設事業費	2,919,344	12.6	3,217,179	13.6
単独事業費	488,132	2.1	439,508	1.9

(4) 健全化判断比率

単位：%

	実質赤字比率	連結赤字比率	実質公債費比率	将来負担比率	資金不足比率
元年度			14.2	132.8	
30年度			13.8	125.3	

(5) 税収の状況

単位：千円、%

区分	元年度		30年度		
	収入済額	徴収率	収入済額	徴収率	
市町村民税	個人	1,414,883	98.2	1,425,908	97.8
	法人	337,478	99.5	483,471	99.7
	計	1,752,361	98.5	1,909,379	98.3
固定資産税	土地	525,085	95.3	517,713	92.6
	家屋	816,801	95.4	801,181	92.8
	償却資産	374,081	95.5	378,524	92.5
	計	1,715,967	95.4	1,697,418	92.7

(6) 主な公共施設の整備率

区分	元年度	30年度
道路改良率(%)	60.4	60.3
道路舗装率(%)	59.3	59.3
一人当たり公園面積(m ²)	10.6	4.3
下水道等普及率(対人口)(%)	64.1	60.9

(7) 主な公共施設の設置数

単位：ヶ所

施設	数	施設	数	施設	数	施設	数
小学校	14	認定こども園	0	公民館	0	診療所	1
中学校	8	児童館	2	図書館	2	公営住宅	230
幼稚園	0	支所・出張所	5	体育館	3	保健センター	1
保育所	7	公会堂・市(町、村)民会	2	病院(病床数)	0	集会施設	67

※国有資産等所在市町村交付金を除く