



きたかみし
北上市

【全国地方公共団体コード】032069

【地域指定】 辺地、農産法、振興山村、特定農村、テレトピア、地方拠点都市、豪雪、高度技術産学連携、都市計画、発電用施設周辺地域、農業振興

【所在地】北上市芳町1番1号

【電話】0197(64)2111

【インターネットホームページ】https://www.city.kitakami.iwate.jp/

	キャッチフレーズ等		”うきうき””わくわく”するまち北上			【沿革】 H3.4 北上市・和賀町・江釣子村が合併、新北上市誕生 H5.2 地方拠点都市地域に指定 H8.10 東北縦貫自動車道北上金ヶ崎IC開通 H9.11 東北横断自動車道秋田線が開通 H11.8 '99岩手総体開催(主会場地) H15.11 文化交流センター「さくらホール」オープン H18.4 市内16地区に「交流センター」を開設 H19.12 「企業立地に頑張る市町村20選」選定(経産省) H23.3 北上市総合計画2011-2020策定 H23.8 2011北東北総体陸上競技開催 H26.9 第18回アジアマスターズ陸上競技選手権大会開催 H27.9 奥州・北上・金ヶ崎・西和賀住宅自立圏形成協定調印 H28.10 希望郷いわて国体・希望郷いわて大会開催	
	花	しらゆり	木	さくら	鳥		きせきれい
	市長	たかはし 高橋	としひこ 敏彦	副市長	おいかわ 及川		よしあき 義明
第3期 任期R5.4.26	議長	やえがし 八重樫	副議長	うめき 梅木	しのぶ 忍		
党派別 議員数	日本共産党 3 公明党 2 社会民主党 1 立憲民主党 1 無所属 19	現員 26人	条例定数 26人	任期 R6.3.31	【わがまちの特色・自慢】 古くから交通の要衝として栄え、現在でも東北新幹線・東北自動車道を始め、東西南北の交通網が交差する「北東北の十字路」として、拠点性の高いまちづくりを進めている。市内10ヶ所に工業団地を有する、東北有数の工業都市である。		

【概要】

(1) 人口

区分	人口	世帯数	人口密度 (人/km ²)	高齢者比率 (65歳以上)
22年国調	93,138人	34,068	212.9	22.30%
27年国調	93,511人	35,861	213.7	25.18%
住基台帳 (R3.1.1現在)	92,370人	39,403	211.1	27.66%

(2) 選挙人名簿登録者数(R3.3現在)

男	38,303人	女	39,242人	計	77,545人
---	---------	---	---------	---	---------

(3) 地目別面積(R3.1.1現在)

地目	面積	割合	地目	面積	割合
田	83,044,731	19.0%	山林原野	229,850,908	52.5%
畑	11,492,330	2.6%	その他	85,466,635	19.5%
宅地	27,695,396	6.3%	計	437,550,000	100%

【施策】

(1) 市町村勢計画概要

北上市総合計画2021-2030(目標年次:令和12年度)まちづくりの目標

- ひと:未来に輝く、未来を創る人づくり
- なりわい:挑戦する心を原動力とした力強い地域経済の創出
- くらし:生きる喜びと生涯安心のくらしをサポート
- しくみ:誰もが主体的に参画する市民協働の深化、より良いまちづくりに挑戦し続ける行財政改革

(3) ユニークな施策

「北上市近未来政策研究所」
市政に関する中長期を展望した精度の高い政策を創出し、住民福祉の増進に寄与するため、北上市近未来政策研究所を設置。研究所は以下の役割を担う。

- ①新たな政策創出に関する調査研究
- ②関係部課の政策立案に関する支援
- ③研究所の取組みに関する情報発信

(2) 令和3年度普通会計当初予算

【予算規模】 40,970 百万円 (増減率 △13.5%)

【重点事業】 単位:百万円

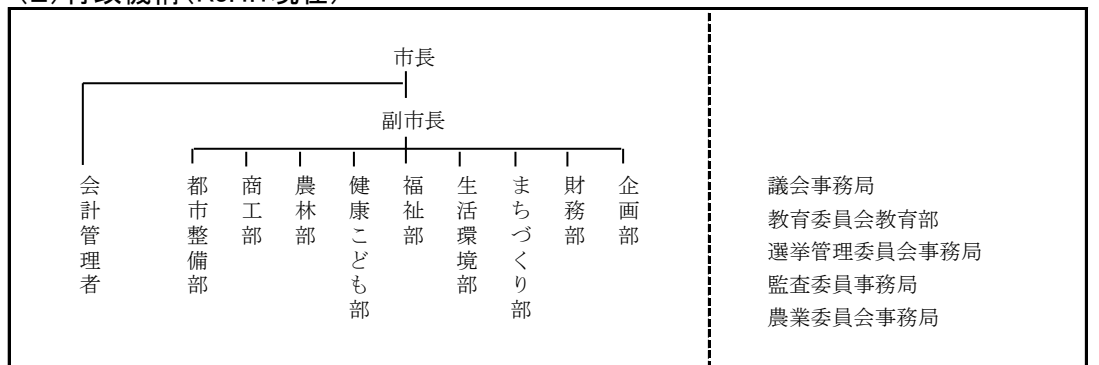
1. 多子世帯定額給付金事業 (97)
2. 北上市企業設備投資奨励補助金交付事務 (20)
3. 北上市人口減少地域地域拠点内住宅取得支援事業補助金 (13)
4. シティプロモーション推進事業 (9)

【行政】

(1) 職員

部	門	R2.4.1現在	R3.4.1現在
一般行政		478人	486人
消防		0人	0人
教育		136人	130人
企業等会計		38人	38人
職員計		652人	654人
平均年齢 (一般行政職)		39.0歳	39.7歳
ラスパイレス指数		99.6	

(2) 行政機構(R3.4.1現在)



【姉妹都市・友好都市】 コンコード市(米国カリフォルニア州)、三門峡市(中国河南省)、宮城県柴田町、沖縄県石垣市、千葉県流山市

【祭り・行事】 北上展勝地さくらまつり(4~5月)、夏油高原新緑まつり(5月)、北上・みちのく芸能まつり(8月)、夏油高原紅葉まつり(10月)、いわて北上マラソン大会(10月)

【名産・特産品】 さといも、りんご、せり、ピーマン、グリーンアスパラ、山菜、きたかみ牛、北上コロッケ

【主な郷土出身者】 片方善治(システム研究センター理事長)、三田紀房(漫画家)、麻宮騎亜(漫画家)、八重樫東(元プロボクサー)、斎藤環(精神科医)

【財政】

(1) 決算規模

単位：千円

	歳入	歳出	形式収支	実質収支	単年度収支	実質単年度収支
元年度	42,594,170	41,810,416	783,754	375,604	△ 137,420	△ 10,859
30年度	39,850,806	38,926,341	924,465	513,024	123,499	124,958

(2) 財政状況

主要指標	元 決算指数等	30 決算指数等	元 類団
財政力指数	0.72	0.71	0.73
自主財源比率 (%)	44.3	48.2	49.2
実質収支比率 (%)	1.7	2.3	5.9
標準財政規模 (千円)	21,721,997	21,906,678	17,213,000
経常収支比率 (%)	89.8	86.4	92.0
地方債現在高 (千円)	37,915,951	35,286,852	28,769,406
債務負担行為に基づく翌年度以降支出予定額(千円)	283,725	428,938	5,214,591
基金現在高 (千円)	8,805,865	7,946,593	8,374,507
うち財政調整基金及び減債基金(千円)	6,230,432	5,995,895	4,191,812
将来にわたる実質的な財政負担(千円)	29,393,811	27,769,197	25,609,490
対標準財政規模 (%)	135.3	126.8	148.8

(3) 主な歳入・歳出

単位：千円、%

区分	元年度	構成比	30年度	構成比
歳入計	42,594,170	100.0	39,850,806	100.0
地方税	13,480,162	31.6	13,845,883	34.7
地方交付税	5,441,566	12.8	5,606,859	14.1
国・県支出金	10,141,616	23.8	8,300,834	20.8
地方債	5,531,100	13.0	4,037,100	10.1
歳出計	41,810,416	100.0	38,926,341	100.0
義務的計	15,502,498	37.1	15,560,524	40.0
人件費	4,958,071	11.9	4,899,069	12.6
扶助費	7,390,550	17.7	7,068,161	18.2
公債費	3,153,877	7.5	3,593,294	9.2
投資的計	8,431,412	20.2	5,219,808	13.4
普通建設事業費	8,407,520	20.1	5,210,521	13.4
単独事業費	1,999,027	4.8	2,340,440	6.0

(4) 健全化判断比率

単位：%

	実質赤字比率	連結赤字比率	実質公債費比率	将来負担比率	資金不足比率
元年度			11.0	65.8	
30年度			13.7	51.1	

(5) 税収の状況

単位：千円、%

区分	元年度		30年度		
	収入済額	徴収率	収入済額	徴収率	
市町村民税	個人	4,558,842	95.9	4,403,480	96.0
	法人	1,222,916	99.5	1,483,289	99.3
	計	5,781,758	96.7	5,886,769	96.8
固定資産税	土地	1,830,840	94.7	1,953,915	94.8
	家屋	2,964,387	94.7	3,035,517	94.8
	償却資産	1,706,049	94.7	1,811,014	94.8
	計	6,501,276	94.7	6,800,446	94.8

(6) 主な公共施設の整備率

区分	元年度	30年度
道路改良率(%)	58.8	58.7
道路舗装率(%)	53.3	53.2
一人当たり公園面積(m ²)	17.9	16.7
下水道等普及率(対人口)(%)	89.4	88.1

(7) 主な公共施設の設置数

単位：ヶ所

小学校	17	認定こども園	0	公民館	0	診療所	0
中学校	9	児童館	0	図書館	3	公営住宅	1,052
幼稚園	5	支所・出張所	0	体育館	9	保健センター	2
保育所	7	公会堂・市(町、村)民会	1	病院(病床数)	0	集会施設	161

※国有資産等所在市町村交付金を除く