



【全国地方公共団体コード】032026

【地域指定】 過疎、辺地、振興山村、特定農山村、豪雪、農産法、都市計画、農業振興、発電、地方拠点都市

【所在地】宮古市宮町一丁目1番30号

【電話】0193(62)2111

【インターネットホームページ】https://www.city.miyako.iwate.jp/

Table with 5 columns: Mayor (山本まさのり), Deputy Mayor (桐田のりお), Council President (古館あきひで), Council Vice President (工藤さゆり), and City History/Events (浴華, わがまちの特色・自慢).

【概要】

(1) 人口

Table showing population statistics: 2022 Census (59,430), 2027 Census (56,676), and Current (50,562).

(2) 選挙人名簿登録者数 (R3.3現在)

Table showing registered voters: Male 21,083, Female 23,083, Total 44,166.

(3) 地目別面積 (R3.1.1現在)

Table showing land area by category: 田 (5,760,244), 畑 (18,377,830), 宅地 (12,020,429), 山林原野 (892,597,014), その他 (330,394,483).

【施策】

(1) 市町村勢計画概要

宮古市総合計画 令和2年3月策定(目標年次 令和11年度) 基本的な方向 自然と共に生きるまちづくり...

(3) ユニークな施策

【再生可能エネルギーの推進】 地域の自然資源を活用した「再生可能エネルギー」の地産地消都市を目指し、エネルギー事業で得た収益を、地域の課題解決等に活用できる仕組みづくりに取り組みます。

(2) 令和3年度普通会計当初予算

Table showing budget scale: 31,236 million yen, increase rate Δ 10.5%.

【重点事業】

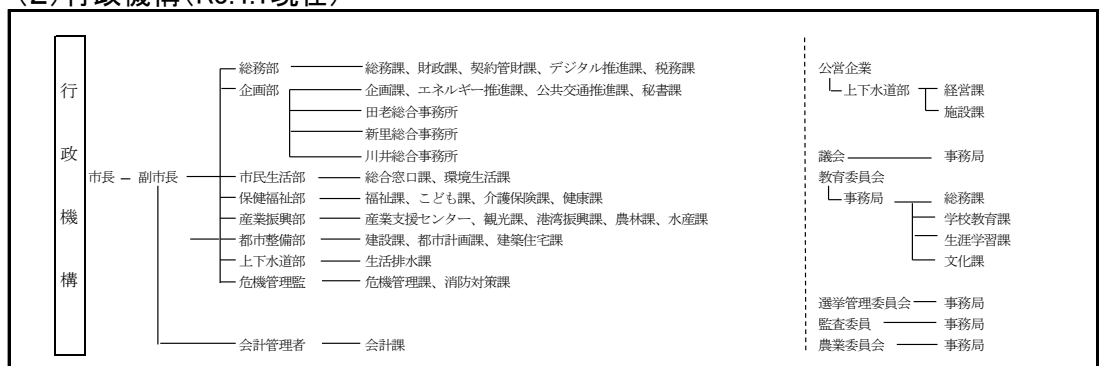
Table showing key projects: 1. COVID-19 response (55), 2. Local economic circulation (208), 3. Sustainable public transport (192).

【行政】

(1) 職員

Table showing staff counts: 一般行政 (454), 消防 (0), 教育 (68), 企業等会計 (85), Total (607).

(2) 行政機構 (R3.4.1現在)



【姉妹都市等】青森県黒石市、沖縄県多良間村、岩手県八幡平市、秋田県大仙市、烟台市(中国)、ラトリニダッド市(フィリピン)

【友好提携都市】徳島県神山町

【祭り・行事】宮古真鱈まつり(1月)、宮古毛ガニまつり(2月)、浄土ヶ浜まつり(4・5月)、宮古夏まつり(7・8月)、閉伊川川下り大会、やまびこフェスタ、みやこ秋まつり(9月)...

【名産・特産品】鮭、マダラ、サンマ、ワカメなどの海産物及び加工品、乾シイタケ、原木マイタケ、キムチ、紫蘇加工品、いかせんべい、瓶ドン、宮古トラウトサーモン

【主な郷土出身者】鳥取春陽(大正時代の作曲家、歌手)、日蔭暢年(柔道家)、茂市久美子(童話作家)

【財政】

(1) 決算規模

単位: 千円

	歳入	歳出	形式収支	実質収支	単年度収支	実質単年度収支
元年度	42,372,399	40,561,463	1,810,936	1,164,459	△ 784,037	△ 976,760
30年度	46,204,939	43,840,141	2,364,798	1,948,496	187,534	△ 483,957

(2) 財政状況

主要指標	元 決算指数等	30 決算指数等	元 類団
財 政 力 指 数	0.39	0.38	0.73
自 主 財 源 比 率 (%)	36.0	38.4	49.2
実 質 収 支 比 率 (%)	6.8	11.2	5.9
標 準 財 政 規 模 (千 円)	17,066,498	17,392,119	17,213,000
経 常 収 支 比 率 (%)	93.0	91.8	92.0
地 方 債 現 在 高 (千 円)	45,106,413	42,397,059	28,769,406
債務負担行為に基づく翌年度以降支出予定額(千円)	7,759,340	8,963,031	5,214,591
基 金 現 在 高 (千 円)	19,028,426	22,527,410	8,374,507
うち財政調整基金及び減債基金(千円)	10,524,288	9,830,655	4,191,812
将来にわたる実質的な財政負担(千円)	33,837,327	28,832,680	25,609,490
対標準財政規模(%)	198.3	165.8	148.8

(3) 主な歳入・歳出

単位: 千円、%

区分	元年度	構成比	30年度	構成比
歳 入 計	42,372,399	100.0	46,204,939	100.0
地 方 税	5,583,850	13.2	5,680,066	12.3
地 交 付 税	12,336,251	29.1	12,740,136	27.6
国 ・ 県 支 出 金	7,815,606	18.4	8,385,867	18.2
地 方 債	5,585,400	13.2	5,931,400	12.8
歳 出 計	40,561,463	100.0	43,840,141	100.0
義 務 的 経 費 計	13,225,175	32.6	12,943,773	29.5
人 件 費	5,079,900	12.5	5,054,911	11.5
扶 助 費	5,028,743	12.4	4,667,607	10.6
公 債 費	3,116,532	7.7	3,221,255	7.3
投 資 的 経 費 計	10,410,422	25.7	15,379,618	35.1
普 通 建 設 事 業 費	7,348,876	18.1	11,865,850	27.1
単 独 事 業 費	3,838,314	9.5	5,498,372	12.5

(4) 健全化判断比率

単位: %

	実質赤字比率	連結赤字比率	実質公債費比率	将来負担比率	資金不足比率
元年度			8.8	23.9	
30年度			9.7	18.2	

(5) 税収の状況

単位: 千円、%

区 分	元年度		30年度		
	収入済額	徴収率	収入済額	徴収率	
市 町 村 民 税	個 人	2,067,895	99.4	2,099,329	99.5
	法 人	561,809	99.8	661,980	100.0
	計	2,629,704	99.5	2,761,309	99.6
固 定 資 産 税	土 地	708,493	99.1	715,698	99.1
	家 屋	1,016,530	99.1	988,021	99.1
	償却資産	606,870	99.1	576,936	99.1
	計	2,331,893	99.1	2,280,655	99.1

(6) 主な公共施設の整備率

区 分	元年度	30年度
道 路 改 良 率 (%)	68.1	67.4
道 路 舗 装 率 (%)	79.8	79.7
一 人 当 たり 公 園 面 積 (m ²)	9.9	9.9
下 水 道 等 普 及 率 (対 人 口) (%)	81.1	80.9

(7) 主な公共施設の設置数

単位: ヶ所

施設名	元年度	30年度
小 学 校	15	15
認 定 こ ども 園	0	0
公 民 館	18	18
診 療 所	6	6
中 学 校	11	11
児 童 館	4	4
図 書 館	4	4
公 営 住 宅	1,497	1,497
幼 稚 園	0	0
支 所 ・ 出 張 所	10	10
体 育 館	4	4
保 健 セ ン タ ー	3	3
保 育 所	13	13
公 会 堂 ・ 市 (町 、 村) 民 会	1	1
病 院 (病 床 数)	0	0
集 会 施 設	315	315

※国有資産等所在市町村交付金を除く