



もりおかし
盛岡市

【全国地方公共団体コード】032018

【地域指定】 辺地、振興山村、特定農山村、豪雪、農業振興ほか

【所在地】盛岡市内丸12番2号

【電話】019(651)4111

【インターネットホームページ】https://www.city.morioka.iwate.jp/

	キャッチフレーズ等		ひと・まち・未来が輝き 世界につながるまち盛岡			【沿革】	
	花	かきつばた	木	かつら	鳥	せきれい	M22.4 市制施行 S33.12 平和都市宣言 S37.3 安全都市宣言 S59.9 非核平和都市宣言 S60.5 ビクトリア市(カナダ)と姉妹都市提携 H元.4 市制施行100周年 H4.4 都南村と合併 H18.1 玉山村と合併 盛岡ブランド宣言 H20.4 中核市へ移行 H24.7 沖縄県うるま市と友好都市提携 H27.10 連携中枢都市宣言 H31.2 東京都文京区と友好都市提携
	市長	たにふじ 谷藤	ひろあき 裕明	副市長	ふじお 藤尾	ぜんいち 善一	H31.4 市制施行130周年 R1.6 芸術文化創造都市宣言 R1.11 花蓮市(台湾)と友好都市提携
第5期 任期R5.9.1	議長	たけだ 竹田	ひろひさ 浩久	副議長	むらかみ 村上	こういち 貢一	
党派別 議員数	日本共産党 5 立憲民主党 4 公明党 3 幸福実現党 1 無所属 25	現員 38人	条例定数 38人	任期 R5.8.27	【わがまちの特色・自慢】 南部藩の城下町として約400年の歴史を持ち、市街地の川には秋に鮭が遡上し、歴史と自然が調和するまちである。また、原敬、米内光政、新渡戸稲造、石川啄木など多くの著名人を輩出している。恵まれた交通網、歴史・文化、食などの資源をいかした「盛岡ブランド」を確立し、盛岡の魅力を全国に発信している。		

【概要】

(1) 人口

区分	人口	世帯数	人口密度 (人/㎢)	高齢者比率 (65歳以上)
22年国調	298,348人	125,096	336.6	21.59%
27年国調	297,631人	129,718	335.7	25.12%
住基台帳 (R3.1.1現在)	286,820人	136,942	323.6	27.88%

(2) 選挙人名簿登録者数(R3.3現在)

男	113,331人	女	129,661人	計	242,992人
---	----------	---	----------	---	----------

(3) 地目別面積(R3.1.1現在)

地目	面積	割合	地目	面積	割合
田	45,265,637	5.1%	山林原野	551,024,027	62.2%
畑	42,298,381	4.8%	その他	204,478,690	23.1%
宅地	43,403,265	4.9%	計	886,470,000	100%

【施策】

(1) 市町村勢計画概要

盛岡市総合計画 基本構想 (平成26年12月議決) 将来像 「ひと・まち・未来が輝き 世界につながるまち盛岡」 実施計画 (向こう3ヶ年度分を策定) 令和3年度～令和5年度計画(令和3年2月決定)
--

(3) ユニークな施策

【未来のもりおかを創る若者・しごと応援プロジェクト】 盛岡の産業基盤の安定化、地場産業の魅力の向上、経営基盤強化のための支援を行い、若者を中心とした盛岡での働く人と場を創出することにより地域経済の活性化と人口流出の抑制を図り、持続可能な活力あふれるまちづくりを推進する。
--

(2) 令和3年度普通会計当初予算

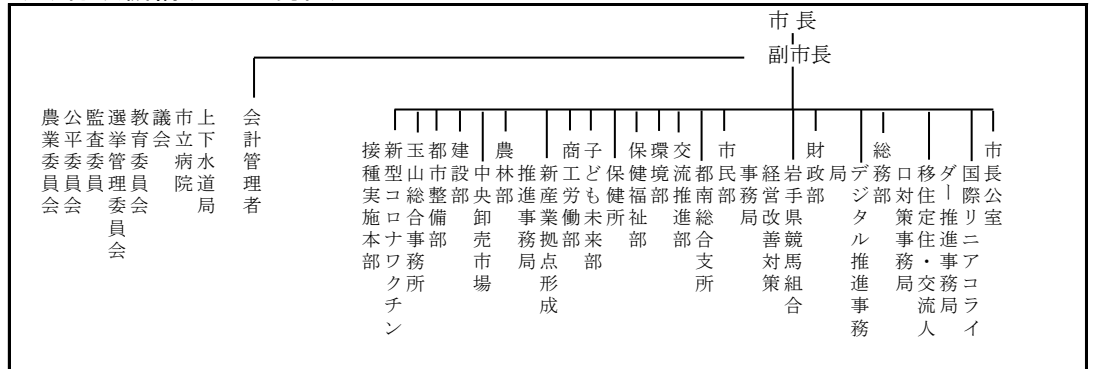
【予算規模】	118,796 百万円	増減率 3.5%
【重点事業】	単位:百万円	
1. 未来のもりおかを創る若者・しごと応援プロジェクト	(275)
2. みんなが支える子ども・子育て安心プロジェクト	(437)
3. 2020あつまる・つながるまちプロジェクト	(204)

【行政】

(1) 職員

部	門	R2.4.1現在	R3.4.1現在
一般行政		1,356人	1,350人
消防		0人	0人
教育		359人	359人
企業等会計		496人	491人
職員計		2,211人	2,200人
平均年齢 (一般行政職)		41.5歳	41.1歳
ラスパイレス指数		99.4	

(2) 行政機構(R3.4.1現在)



【姉妹都市】カナダ・ビクトリア市 【友好都市】沖縄県うるま市、東京都文京区、台湾・花蓮市
【祭り・行事】裸参り(1月中旬)、もりおか雪あかり(2月)、啄木祭(6月)、チャグチャグ馬コ(6月第2土曜日)、盛岡・北上川ゴムボート川下り大会(7月)、盛岡さんさ踊り(8月1～4日)、舟っこ流し(8月16日)、盛岡秋まつり(9月14～16日)、岩洞湖まつり(9月)、いわて盛岡シティマラソン(10月)、盛岡国際俳句大会(12月)
【名産・特産品】南部鉄器、南部古代型染、わんこそば、盛岡冷麺、盛岡じゃじゃ麺、南部せんべい、そば、南部ひら黒、漆器
【主な郷土出身者】原敬(政治家)、新渡戸稲造(教育者)、米内光政(政治家)、金田一京助(言語学者)、石川啄木(詩人)

【財政】

(1) 決算規模

単位:千円

	歳入	歳出	形式収支	実質収支	単年度収支	実質単年度収支
元年度	116,955,668	115,998,661	957,007	411,281	△ 618,804	△ 624,830
30年度	112,067,865	110,325,183	1,742,682	1,030,085	△ 176,488	△ 334,482

(2) 財政状況

主要指標	元 決算指数等	30 決算指数等	元 類団
財 政 力 指 数	0.75	0.75	0.80
自 主 財 源 比 率 (%)	44.8	47.2	49.7
実 質 収 支 比 率 (%)	0.6	1.6	3.3
標 準 財 政 規 模 (千 円)	63,970,173	63,911,655	80,552,043
経 常 収 支 比 率 (%)	96.3	95.1	92.8
地 方 債 現 在 高 (千 円)	133,374,073	131,002,651	141,425,777
債務負担行為に基づく翌年度以降支出予定額(千円)	48,774,847	39,804,896	30,521,890
基 金 現 在 高 (千 円)	12,976,885	13,296,875	22,287,774
うち財政調整基金及び減債基金(千円)	8,032,950	8,040,280	11,148,392
将来にわたる実質的な財政負担(千円)	169,172,035	157,510,672	149,659,893
対標準財政規模(%)	264.5	246.5	185.8

(3) 主な歳入・歳出

単位:千円、%

区分	元年度	構成比	30年度	構成比
歳入計	116,955,668	100.0	112,067,865	100.0
地方税	43,149,758	36.9	42,669,703	38.1
地方交付税	13,948,042	11.9	13,987,675	12.5
国・県支出金	29,648,552	25.3	26,863,160	24.0
地方債	13,875,650	11.9	10,478,669	9.4
歳出計	115,998,661	100.0	110,325,183	100.0
義務的経費計	59,875,523	51.6	58,798,372	53.3
人件費	14,829,281	12.8	15,346,208	13.9
扶助費	32,688,517	28.2	30,884,609	28.0
公債費	12,357,725	10.7	12,567,555	11.4
投資的経費計	17,193,980	14.8	11,648,094	10.6
普通建設事業費	17,184,888	14.8	11,596,398	10.5
単独事業費	8,033,971	6.9	5,523,471	5.0

(4) 健全化判断比率

単位:%

	実質赤字比率	連結赤字比率	実質公債費比率	将来負担比率	資金不足比率
元年度			9.5	63.0	7.7(病院事業会計)
30年度			9.3	60.6	5.5(病院事業会計)

(5) 税収の状況

単位:千円、%

区分	元年度		30年度		
	収入済額	徴収率	収入済額	徴収率	
市町村民税	個人	16,646,319	97.5	16,470,232	97.3
	法人	4,581,534	99.4	4,716,467	99.6
	計	21,227,853	97.9	21,186,699	97.8
固定資産税	土地	5,814,520	97.3	5,834,666	96.9
	家屋	8,392,937	97.3	8,167,561	96.9
	償却資産	2,699,012	97.3	2,614,985	96.9
	計	16,906,469	97.3	16,617,212	96.9

(6) 主な公共施設の整備率

区分	元年度	30年度
道路改良率(%)	75.0	74.9
道路舗装率(%)	82.7	82.6
一人当たり公園面積(m ²)	17.5	17.4
下水道等普及率(対人口)(%)	95.8	95.5

(7) 主な公共施設の設置数

単位:ヶ所

小学校	42	認定こども園	0	公民館	15	診療所	3
中学校	23	児童館	41	図書館	3	公営住宅	2,354
幼稚園	3	支所・出張所	11	体育館	10	保健センター	3
保育所	19	公会堂・市民会館	7	病院(病床数)	268	集会施設	524

※国有資産等所在市町村交付金を除く