



かるまいまち
軽米町


【全国地方公共団体コード】035017

【地域指定】辺地、山村、豪雪、振興山村、農振、

農工法 (S49)、過疎 (S55)、特定農山村 (H5)、工場適地 (H14)

【所在地】軽米町大字軽米第10地割85番地 【電話】0195(46)2111

【インターネットホームページ】http://www.town.karumai.iwate.jp/

	キャッチフレーズ等		豊かな自然の恵みと彩り、歴史と食文化の薫るにぎわいのまち			【沿革】 S30. 1 軽米町、晴山村、小軽米村の1町2ヶ村が合併 S32. 8 町章・軽米小唄制定 S53. 3 町民憲章と町の花鳥木策定 S53. 4 新庁舎完成 S60. 9 軽米音頭制定 S60.10 北海道音更町と姉妹都市締結 H 9. 7 「ハートフルスポット」オープン H 9. 9 軽米バイパス(国道395号線)開通 H11.10 豪雨災害発生 H27.11 合併60周年
	花	こぶし	木	いちい	鳥	
町長	やまもと 山本	けんいち 賢一	副町長	【わがまちの特色・自慢】 軽米町は、豊かな自然美とのどかな農村風景が融合し、人と自然が共生する美しい景観を誇ります。 その美しい景観を堪能できるスポットとして、5月に15万本のチューリップが咲き誇る「フォリストパーク・軽米」が有名です。また、「ハートフルスポット」では、1万4千㎡(約5万株)に広がる芝桜も圧巻です。		
第5期 任期R5.2.1	議長	まつうら 松浦	みつお 満雄			
議党派別数	日本共産党 1 無所属 11	現員 12人	条例定数 12人	任期 R5.4.30		

【概要】

(1) 人口

区分	人口	世帯数	人口密度(人/㎏)	高齢者比率(65歳以上)
22年国調	10,209人	3,343	41.5	33.14%
27年国調	9,333人	3,318	38.0	36.41%
住基台帳(R2.1.1現在)	8,984人	3,777	36.5	40.04%

(2) 選挙人名簿登録者数 (R2.3現在)

男	3,871人	女	4,021人	計	7,892人
---	--------	---	--------	---	--------

(3) 地目別面積 (H31.1.1現在) 単位: m²

地目	面積	割合	地目	面積	割合
田	10,645,032	4.3%	山林原野	188,853,788	76.8%
畑	21,276,624	8.7%	その他	20,926,114	8.5%
宅地	4,118,442	1.7%	計	245,820,000	100%

【施策】

(1) 市町村勢計画概要

新軽米町総合発展計画 策定 H23年3月、計画期間 H23年度～R2年度 ○まちの将来像 豊かな自然の恵みと彩り、歴史と食文化の薫るにぎわいのまち ○まちづくりの基本理念 「郷土に夢と誇り」軽米町に愛着と誇りと夢を持ち、共に住み、共に暮らしていく日本一のわが郷土
--

(3) ユニークな施策

<ul style="list-style-type: none"> ・親元就農給付金事業 ・家畜貸付事業(繁殖用黒毛和種、繁殖用馬の貸付) ・50歳人間ドック(50歳の町民に全額町負担) ・新規求職者等地域雇用促進奨励金 ・行政区活動交付金、地域活動支援事業費補助金及びチャレンジ事業支援金 ・乳幼児から高校生まで医療費全額助成、妊産婦検診診査時交通費助成 ・小中高校生学校給食費助成事業
--

(2) 令和2年度普通会計当初予算

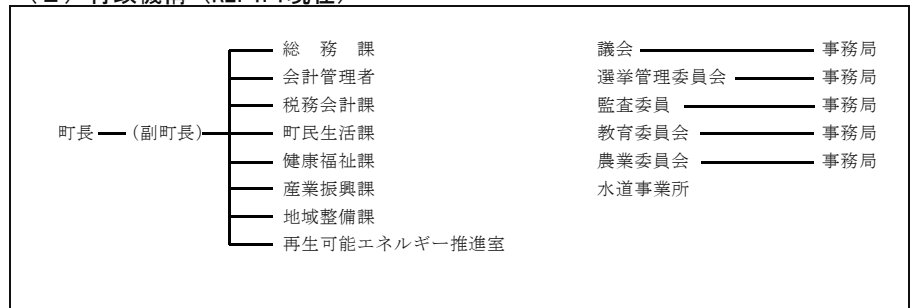
【予算規模】	6,735百万円	増減率 △ 3.6%
【重点事業】	百万円	
1. かるまい交流駅(仮称)整備事業	(657)
2. 公営住宅整備事業	(260)
3. 町道整備事業	(78)
4. 橋梁維持建設事業	(74)
5. 医療費給付事業 (乳幼児、児童生徒、妊産婦、ひとり親)	(28)

【行政】

(1) 職員

部	門	H31.4.1現在	R2.4.1現在
一般行政		101人	100人
消防		0人	0人
教育		17人	16人
企業等会計		12人	11人
職員計		130人	127人
平均年齢(一般行政職)		43.8歳	44.1歳
ラスパイレス指数		92.5	

(2) 行政機構 (R2.4.1現在)



【姉妹都市】北海道音更町(昭和60年10月31日姉妹町締結) 町出身の大川宇八郎翁が和人として初めて音更町に入植し、その功労をたたえ顕彰されています。

【祭り・行事】森と水とチューリップフェスティバル(4月下旬～5月中旬/咲き乱れる15万本のチューリップ)、芝桜スポーツフェスティバル(5月中旬～6月上旬/5万株の芝桜が咲きほころぶ季節に合わせたスポーツイベント)、かるまい夏祭り(7月下旬～8月上旬/軽米七夕まつり)、軽米秋まつり(9月中旬/山車と郷土芸能などの行列)、食フェスタinかるまい(10月中旬/郷土食テント村等による食の祭典)、文化祭(10月下旬/ステージ発表会、11月上旬/作品展示会)、かるまい冬灯り&イルミネーション点灯(12月上旬～1月中旬)

【名産・特産品】雑穀製品(雑穀そば、ひえ味噌、五穀かりんとう、シリアルカレー、サクサク有機玄米と雑穀、十五穀米、雑穀ブレンド焼酎の「あずまえびす」、雑穀スティックなど)、サルナシ製品(ドリンク、ジャム、ソフトクリーム、ゼラート)、軽米木炭、えごま油、ハチミツ、乾シイタケ

【主な郷土出身者】影虎和彦(大相撲力士;元前頭)、福ノ里邦男(大相撲力士;元十両)、北上秋彦(小説家)

【財政】

(1) 決算規模 (千円)

	歳入	歳出	形式収支	実質収支	単年度収支	実質単年度収支
30年度	6,446,618	6,167,814	278,804	276,218	△ 207,237	34,868
29年度	7,248,267	6,737,239	511,028	483,455	150,615	109,140

(2) 財政状況

主要指標	30決算指数等	29決算指数等	30類団
財政力指数	0.25	0.24	0.27
自主財源比率 (%)	27.5	26.7	23.6
実質収支比率 (%)	7.1	12.3	5.3
標準財政規模 (千円)	3,868,470	3,927,721	3,650,663
経常収支比率 (%)	91.5	88.7	87.9
地方債現在高 (千円)	7,713,520	7,533,373	7,137,701
債務負担行為に基づく翌年度以降支出予定額 (千円)	245,759	299,656	186,154
基金現在高 (千円)	2,083,878	1,837,872	3,301,016
うち財政調整基金及び減債基金 (千円)	1,541,885	1,303,119	1,603,035
将来にわたる実質的な財政負担 (千円)	5,875,401	5,995,157	4,022,839
対標準財政規模 (%)	151.9	152.6	110.2

(3) 主な歳入・歳出 (千円、%)

区分	30年度	構成比	29年度	構成比
歳入計	6,446,618	100.0	7,248,267	100.0
地方税	915,109	14.2	843,963	11.6
地方交付税	2,783,806	43.2	2,885,645	39.8
国・県支出金	702,315	10.9	1,284,774	17.7
地方債	893,300	13.9	857,200	11.8
歳出計	6,167,814	100.0	6,737,239	100.0
義務的経費計	2,482,815	40.3	2,562,735	38.0
人件費	1,039,293	16.9	1,119,802	16.6
扶助費	689,955	11.2	714,549	10.6
公債費	753,567	12.2	728,384	10.8
投資的経費計	1,069,426	17.3	1,558,502	23.1
普通建設事業費	1,018,131	16.5	898,945	13.3
単独事業費	738,513	12.0	604,783	9.0

(4) 健全化判断比率 (%)

	実質赤字比率	連結赤字比率	実質公債費比率	将来負担比率	資金不足比率
30年度			9.6	78.6	
29年度			8.9	87.0	

(5) 税収の状況 (千円、%)

区分	30年度		29年度	
	収入済額	徴収率	収入済額	徴収率
市町村民税	個人	268,571 92.3	256,664 91.2	
	法人	121,695 100.0	51,924 100.0	
	計	390,266 94.6	308,588 92.5	
固定資産税	土地	117,036 85.6	118,935 86.1	
	家屋	181,486 85.6	187,962 86.1	
	償却資産	124,295 85.6	127,568 86.1	
	計	422,817 85.6	434,465 86.1	

※国有資産等所在市町村交付金を除く

(6) 主な公共施設の整備率

区分	30年度	29年度
道路改良率 (%)	69.5	69.2
道路舗装率 (%)	71.2	71.1
一人当たり公園面積 (㎡)	90.1	88.1
下水道等普及率 (対人口) (%)	51.3	49.7

(7) 主な公共施設の設置数 (ヶ所)

小学校	3	認定こども園	0	公民館	4	診療所	0
中学校	1	児童館	0	図書館	1	公営住宅	122
幼稚園	1	支所・出張所	2	体育館	1	保健センター	0
保育所	4	公会堂・市(町、村)民会館	0	病院(病床数)	0	集会施設	45

盛岡
宮古
大船渡
花巻
北上
久慈
遠野
一関
陸前高田
釜石
二戸
八幡平
奥州
滝沢
栗石
葛巻
岩手
紫波
矢巾
西和賀
金ヶ崎
平泉
住田
大槌
山田
岩泉
田野畑
普代
軽米
野田
九戸
洋野
一戸