



	キャッチフレーズ等		森林・林業日本一のまち	
	花	あつもりそう 木	すぎ	鳥 やまどり
	町長	かんだ けんいち 神田 謙一	副町長	よこさわ たかし 横澤 孝
第1期 任期R3.8.4	議長	たきもと まさのり 瀧本 正徳	副議長	かんの こうせい 菅野 浩正
議党 員派 数別	日本共産党 無所属	1 11	現員 12人	条例定数 12人
				任期 R5.9.30
【沿革】 S30. 4 世田米町、上有住村、下有住村の一町二村合併 S31.10 町章制定 S33. 2 役場庁舎完成 S50. 9 町民憲章制定 S60. 6 町の花、木、鳥を宣言 非核と平和のまちを宣言 H 7.12 町民歌制定 H17.11 町制施行50周年 H20. 4 住田テレビ開局 H26. 9 役場新庁舎完成				
【わがまちの特色・自慢】 国指定名勝「種山ヶ原」、県立自然公園「五葉山」、淡水魚の宝庫「気仙川」、日本一の洞内滝がある「滝観洞」など豊かな自然、美しい景観が町内全域に広がっています。 旧伊達藩直参の「五葉山火縄銃鉄砲隊」の活動も活発です。				

【概要】

(1) 人口

区分	人口	世帯数	人口密度 (人/㎢)	高齢者比率 (65歳以上)
22年国調	6,190人	2,083	18.5	38.74%
27年国調	5,720人	2,117	17.1	41.36%
住基台帳 (R2.1.1現在)	5,384人	2,152	16.1	44.24%

(2) 選挙人名簿登録者数 (R2.3現在)

男	2,312人	女	2,430人	計	4,742人
---	--------	---	--------	---	--------

(3) 地目別面積 (H31.1.1現在) 単位：㎡

地目	面積	割合	地目	面積	割合
田	5,006,559	1.5%	山林原野	282,632,958	84.4%
畑	6,873,835	2.1%	その他	37,625,554	11.2%
宅地	2,701,094	0.8%	計	334,840,000	100%

【施策】

(1) 市町村勢計画概要

◎住田町総合計画 (2020-2024)  
○基本理念 豊かな緑と水に生まれ 安らぎとにぎわいが調和する 共生のまち住田  
○重点施策  
【医】健康まちづくり推進事業  
【食】住田の食産業推進事業  
【住】住まい環境改善総合対策事業

(3) ユニークな施策

○高校卒業までの医療費無料化  
○保育園の保育料無料化 (3・4・5歳児)  
○乳幼児期からの英語教育・森林環境学習の展開  
○奨学金の一部返還免除  
○ストロベリープロジェクト・特産品開発の推進  
○住田高校自学自習事業への支援  
○訪問看護事業の展開

(2) 令和2年度普通会計当初予算

【予算規模】  
5,000 百万円 (増減率 5.2%)

【重点事業】 百万円

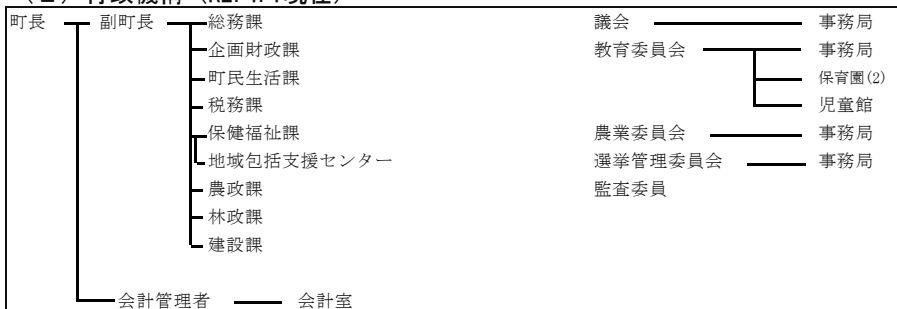
1. 上有住公民館整備事業 (267)
2. 町営住宅整備事業 (173)
3. 道路新設改良事業 (89)
4. 公民館運営事業 (34)
5. 空き家活用整備事業 (16)
6. 橋りょう補修事業 (19)
7. 住宅リフォーム事業費等補助金 (12)

【行政】

(1) 職員

部	門	H31.4.1現在	R2.4.1現在
一 般 行 政		88人	90人
消 防		0人	0人
教 育		13人	12人
企 業 等 会 計		8人	8人
職 員 計		109人	110人
平 均 年 齢 (一般行政職)		40.3歳	40.7歳
ラスパイレス指数		94.0	

(2) 行政機構 (R2.4.1現在)



【姉妹都市】なし

【祭り・行事】 ヤマメ・イワナ釣り解禁(3月1日)、五葉山開き(4月29日)、種山高原開き(6月7日)、気仙川アユ解禁(7月1日)、住田町文化産業まつり(10月23日～10月25日)※展示会のみ

【名産・特産品】 いちご、しいたけ、豚肉・鶏肉、切り干し大根、きゅうり、気仙杉住宅

【主な郷土出身者】 鈴木勲(元文化庁長官、現在日本弘道会会長)、早瀬ひとみ(歌手)、佐藤霊峰(歌人)

【財政】

(1) 決算規模 (千円)

	歳入	歳出	形式収支	実質収支	単年度収支	実質単年度収支
30年度	4,834,919	4,693,186	141,733	129,547	△ 117,237	△ 116,818
29年度	5,156,746	4,861,544	295,202	246,784	42,582	42,917

(2) 財政状況

主要指標	30決算指数等	29決算指数等	30類団
財 政 力 指 数	0.19	0.18	0.39
自 主 財 源 比 率 (%)	27.3	21.1	30.3
実 質 収 支 比 率 (%)	4.2	8.0	6.8
標 準 財 政 規 模 (千円)	3,120,591	3,066,292	3,068,401
経 常 収 支 比 率 (%)	90.4	85.1	87.6
地 方 債 現 在 高 (千円)	6,362,747	6,686,682	4,653,122
債 務 負 担 行 為 に 基 づ く 翌 年 度 以 降 支 出 予 定 額 (千円)	7,470	2,418	96,010
基 金 現 在 高 (千円)	4,297,806	4,236,981	2,148,095
うち財政調整基金及び減債基金(千円)	3,385,393	3,559,464	1,201,574
将 来 に わ た る 実 質 的 財 政 負 担 (千円)	2,072,411	2,452,119	2,601,037
対 標 準 財 政 規 模 (%)	66.4	80.0	84.8

(3) 主な歳入・歳出 (千円、%)

区分	30年度	構成比	29年度	構成比
歳 入 計	4,834,919	100.0	5,156,746	100.0
地 方 税	521,716	10.8	519,429	10.1
地方交付税	2,508,528	51.9	2,484,448	48.2
国・県支出金	490,773	10.2	534,065	10.4
地 方 債	357,403	7.4	899,660	17.4
歳 出 計	4,693,186	100.0	4,861,544	100.0
義務的経費計	2,067,279	44.0	1,950,390	40.1
人件費	917,245	19.5	918,702	18.9
扶 助 費	433,368	9.2	447,219	9.2
公 債 費	716,666	15.3	584,469	12.0
投資的経費計	424,788	9.1	981,469	20.2
普通建設事業費	396,367	8.4	940,947	19.4
単独事業費	203,071	4.3	781,079	16.1

(4) 健全化判断比率 (%)

	実質赤字比率	連結赤字比率	実質公債費比率	将来負担比率	資金不足比率
30年度			6.9		
29年度			6.1		

(5) 税収の状況 (千円、%)

区 分	30年度		29年度	
	収入済額	徴収率	収入済額	徴収率
市町村民税	個人	161,904 99.5	170,342 99.6	
	法人	49,677 100.0	40,275 99.8	
	計	211,581 99.6	210,617 99.7	
固定資産税	土地	62,946 90.8	62,112 87.4	
	家屋	102,228 92.0	104,158 89.3	
	償却資産	81,445 98.1	80,639 97.8	
	計	246,619 93.6	246,909 91.4	

※国有資産等所在市町村交付金を除く

(6) 主な公共施設の整備率

区 分	30年度	29年度
道 路 改 良 率 (%)	55.3	55.3
道 路 舗 装 率 (%)	55.3	55.2
一人当たり公園面積 (m <sup>2</sup> )	121.2	118.2
下水道等普及率 (対人口) (%)	33.3	33.1

(7) 主な公共施設の設置数 (ヶ所)

施設	30年度	29年度
小学校	2	2
認定こども園	0	0
公民館	6	6
診療所	0	0
中学校	2	2
児童館	1	1
図書館	0	0
公営住宅	0	129
幼稚園	0	0
支所・出張所	0	0
体育館	2	2
保健センター	0	0
保育所	2	2
公会堂・市(町、村)民会館	0	0
病院(病床数)	0	0
集会施設	0	16

盛岡  
宮古  
大船渡  
花巻  
北上  
久慈  
遠野  
一関  
陸前高田  
釜石  
二戸  
八幡平  
奥州  
滝沢  
栗石  
葛巻  
岩手  
紫波  
矢巾  
西和賀  
金ヶ崎  
平泉  
住田  
大槌  
山田  
岩泉  
田野畑  
普代  
軽米  
野田  
九戸  
洋野  
一戸