



ひらいずみちょう

平泉町


【全国地方公共団体コード】034029

【地域指定】 辺地、豪雪地

【所在地】 平泉町平泉字志羅山45番地2

【電話】 0191(46)2111

【インターネットホームページ】 <https://www.town.hiraizumi.iwate.jp/>

	キャッチフレーズ等		やすらぎと文化をおりなす千年のまちづくり			
	花	さくら	木	すぎ	鳥	うぐいす
	町長	あおき 青木 幸保	副町長	さいとう 齋藤 清壽	せいじゅ 清壽	
第2期 任期R4.8.26	議長	たかはし 高橋 拓生	副議長	ますざわ 升沢 博子	ひろこ 博子	
議党派数別	日本共産党 2 公明党 1 無所属 9	現員 12人	条例定数 12人	任期 R6.4.14		
【沿革】 S28.10.1 平泉村を平泉町として町制を施行 S30.4.15 平泉町と長島村が合併。平泉町となる。 S41.6 町民憲章制定 S57.5 和歌山県田辺市と姉妹都市提携 S58.9 下水道事業着手 S60.4 花鳥木決定 S61.10 役場庁舎完成 H13.3 平泉町健康福祉交流館開館 H13.4 「平泉の文化遺産」世界遺産暫定リスト登載 H17.10 平泉町合併50周年記念式典 H23.6 平泉の文化遺産が世界遺産に登録 H28.9 平泉町合併60周年記念式典 H29.4 道の駅平泉開業 【わがまちの特色・自慢】 奥州藤原氏が建立した「金色堂」をはじめ、三千余点の国宝や重要文化財のほか特別史跡、特別名勝を有し、年間約200万人の観光客が訪れる歴史のまちです。平成23年6月には、平泉の文化遺産「平泉-仏国土(浄土)を表す建築・庭園及び考古学的遺跡群-」がユネスコの世界遺産に登録されました。						

【概要】

(1) 人口

区分	人口	世帯数	人口密度(人/㎢)	高齢者比率(65歳以上)
22年国調	8,345人	2,454	131.6	30.45%
27年国調	7,869人	2,478	124.1	34.91%
住基台帳(R2.1.1現在)	7,485人	2,614	118.1	37.97%

(2) 選挙人名簿登録者数 (R2.3現在)

男	3,074人	女	3,353人	計	6,427人
---	--------	---	--------	---	--------

(3) 地目別面積 (H31.1.1現在) 単位: ㎡

地目	面積	割合	地目	面積	割合
田	12,518,706	19.7%	山林原野	25,859,431	40.8%
畑	2,169,164	3.4%	その他	20,098,678	31.7%
宅地	2,744,021	4.3%	計	63,390,000	100%

【施策】

(1) 市町村勢計画概要

平泉町総合計画基本構想(平成23年度～令和2年度)

- みんなにやさしい 健康・福祉・子育て応援のまち
- みんなで創る 魅力と活力にあふれる産業のまち
- みんなが主役 人が輝く教育・文化・スポーツのまち
- やすらぎの確保 自然にやさしい快適生活環境のまち
- ふれあいの醸成 定住と交流を支える生活基盤のまち
- ともに歩む みんなで進める協働のまち

(3) ユニークな施策

- 誘致企業の施設整備とシステム構築への支援、次世代技術者の育成に向けた取組。
- 子育て支援のため、18歳以下町単独医療費助成
- 少子化・定住化対策のため縁結びコーディネーター設置、婚活支援活動補助金交付
- 奨学金制度の創設

(2) 令和2年度普通会計当初予算

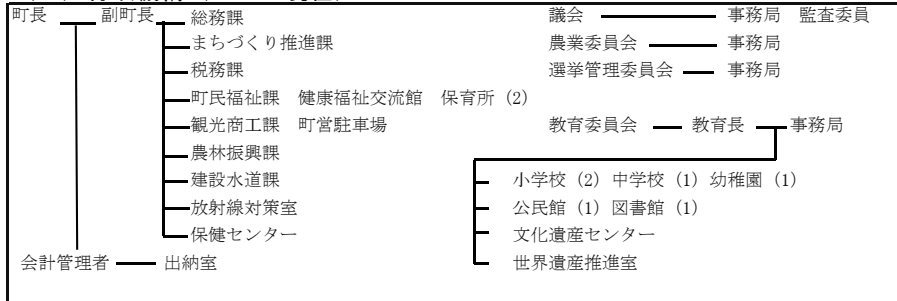
【予算規模】	5,084 百万円	増減率 0.3%
【重点事業】	百万円	
1 平泉スマートインターチェンジ整備事業	(388)	
2 町道整備事業	(268)	
3 社会教育施設整備事業	(163)	
4 地域経済牽引事業	(135)	
5 中山間地域等直接支払制度事業	(67)	
6 多面的機能支払交付金事業	(50)	

【行政】

(1) 職員

部	門	H31.4.1現在	R2.4.1現在
一般行政		86人	84人
消防		0人	0人
教育		22人	20人
企業等会計		10人	10人
職員計		118人	114人
平均年齢(一般行政職)		42.8歳	42.1歳
ラスパイレレス指数		98.5	

(2) 行政機構 (R2.4.1現在)



【姉妹都市】 和歌山県田辺市

【祭り・行事】 毛越寺二十日夜祭(1月20日)、中尊寺節分会(2月初旬)、春の藤原まつり(5月1日～5日)、毛越寺曲水の宴(5月第4日曜日)、芭蕉俳句大会(6月29日)、平泉水かけ神輿(7月下旬)、中尊寺新能(8月14日)、平泉大文字送り火(8月16日)、秋の藤原まつり(11月1日～3日)

【名産・特産品】 秀衡塗、大文字りんご、黄金メロン、弁慶の力餅、四宝焼、かわらけ煎餅、かりんとうまんじゅう、金色あんぱん、平泉三代みそ

【主な郷土出身者】 なし

【財政】

(1) 決算規模 (千円)

	歳入	歳出	形式収支	実質収支	単年度収支	実質単年度収支
30年度	4,933,818	4,743,977	189,841	116,219	△ 11,196	△ 45,007
29年度	4,851,209	4,721,294	129,915	127,415	△ 5,571	62,704

(2) 財政状況

主要指標	30決算指数等	29決算指数等	30類団
財政力指数	0.32	0.31	0.39
自主財源比率 (%)	27.6	26.7	30.3
実質収支比率 (%)	4.0	4.4	6.8
標準財政規模 (千円)	2,921,028	2,892,293	3,068,401
経常収支比率 (%)	91.1	89.9	87.6
地方債現在高 (千円)	4,515,972	4,603,555	4,653,122
債務負担行為に基づく翌年度以降支出予定額 (千円)	4,735	5,443	96,010
基金現在高 (千円)	1,691,221	1,799,396	2,148,095
うち財政調整基金及び減債基金 (千円)	1,337,546	1,429,633	1,201,574
将来にわたる実質的財政負担 (千円)	2,829,486	2,809,602	2,601,037
対標準財政規模 (%)	96.9	97.1	84.8

(3) 主な歳入・歳出 (千円、%)

区分	30年度	構成比	29年度	構成比
歳入計	4,933,818	100.0	4,851,209	100.0
地方税	842,826	17.1	845,193	17.4
地方交付税	1,921,610	38.9	1,954,405	40.3
国・県支出金	1,002,642	20.3	1,005,202	20.7
地方債	422,200	8.6	378,200	7.8
歳出計	4,743,977	100.0	4,721,294	100.0
義務的経費計	2,011,067	42.4	1,920,729	40.7
人件費	963,625	20.3	922,551	19.5
扶助費	497,514	10.5	494,619	10.5
公債費	549,928	11.6	503,559	10.7
投資的経費計	927,125	19.5	880,110	18.6
普通建設事業費	921,332	19.4	880,079	18.6
単独事業費	113,055	2.4	148,623	3.1

(4) 健全化判断比率 (%)

	実質赤字比率	連結赤字比率	実質公債費比率	将来負担比率	資金不足比率
30年度			9.1	52.7	
29年度			9.1	57.0	

(5) 税収の状況 (千円、%)

区分	30年度		29年度	
	収入済額	徴収率	収入済額	徴収率
市町村民税	個人	246,108 97.6	249,036 97.6	
	法人	66,439 99.8	70,893 99.7	
	計	312,547 98.1	319,929 98.0	
固定資産税	土地	106,214 97.9	109,162 97.1	
	家屋	150,368 97.6	156,449 97.1	
	償却資産	166,457 98.2	152,192 97.9	
	計	423,039 97.9	417,803 97.4	

※国有資産等所在市町村交付金を除く

(6) 主な公共施設の整備率

区分	30年度	29年度
道路改良率 (%)	76.1	75.9
道路舗装率 (%)	60.9	60.9
一人当たり公園面積 (㎡)	-	-
下水道等普及率 (対人口) (%)	67.1	66.0

(7) 主な公共施設の設置数 (ヶ所)

小学校	2	認定こども園	0	公民館	2	診療所	0
中学校	1	児童館	0	図書館	1	公営住宅	206
幼稚園	1	支所・出張所	0	体育館	1	保健センター	1
保育所	2	公会堂・市(町、村)民会館	0	病院(病床数)	0	集会施設	17

盛岡
宮古
大船渡
花巻
北上
久慈
遠野
一関
陸前高田
釜石
二戸
八幡平
奥州
滝沢
栗石
葛巻
岩手
紫波
矢巾
西和賀
金ヶ崎
平泉
住田
大槌
山田
岩泉
田野畑
普代
軽米
野田
九戸
洋野
一戸