




やはばちょう
矢巾町

【全国地方公共団体コード】033227 【地域指定】豪雪地帯、都市計画、農業振興地域

【所在地】矢巾町大字南矢幅第13地割123番地 【電話】019(697)2111

【インターネットホームページ】<https://www.town.yahaba.iwate.jp/>

	キャッチフレーズ等		希望と誇りと活力にあふれ 躍動するまち やはば		【沿革】S41. 5 町制施行 S51.10 町民憲章制定 S55. 7 コミュニティ条例制定 H 7. 7 アメリカ・フリモント町と友好都市締結 8 非核平和の町宣言を制定 11 矢巾町福祉のまち宣言を制定 H15.12 矢巾町健康長寿のまち宣言を制定 H17.11 矢巾町合併50周年 H28.11 矢巾町音楽のまち宣言 H30. 3 やはラヂ！放送開始 H30. 3 東北自動車道「矢巾スマートインターチェンジ」開通 H31. 1 スポーツのまちやはば宣言 R 1. 9 岩手医科大学附属病院移転開院
	花	ゆり	木	まつ 鳥 かつこう	
	町長	たかはし しょうぞう 高橋 昌造	副町長	みずもと よしのり 水本 良則	
第2期 任期R5. 4. 29	議長	ふじわら よしみ 藤原 由巳	副議長	たかはし しちろう 高橋 七郎	
議党員派数別	日本共産党 2 公明党 1 無所属 15	現員 18人	条例定数 18人	任期 R5. 4. 29	【わがまちの特色・自慢】 岩手県のほぼ中央に位置する矢巾町は、小学校から大学まで揃う学園都市。音楽を中心に芸術文化を大切にし、福祉や健康づくりに力を入れている。岩手医科大学附属病院が移転開院し、周辺には新たな市街地が開発され発展を続けている反面、東に母なる北上川が流れ、西に町のシンボルである南昌山をはじめとする奥羽山脈の山並みが連なり、田園地帯が広がる、自然と発展の調和がとれている町である。

【概要】

(1) 人口

区分	人口	世帯数	人口密度 (人/㎓)	高齢者比率 (65歳以上)
22年国調	27,205人	8,856	404.4	19.68%
27年国調	27,678人	9,902	411.1	23.65%
住基台帳 (R2. 1. 1現在)	27,377人	10,689	406.7	25.76%

(2) 選挙人名簿登録者数 (R2. 3現在)

男	10,904人	女	12,070人	計	22,974人
---	---------	---	---------	---	---------

(3) 地目別面積 (H31. 1. 1現在) 単位：㎡

地目	面積	割合	地目	面積	割合
田	24,326,967	36.1%	山林原野	6,817,052	10.1%
畑	4,459,294	6.6%	その他	23,191,165	34.4%
宅地	8,525,522	12.7%	計	67,320,000	100%

【施策】

(1) 市町村勢計画概要

<p>第7次矢巾町総合計画 基本構想(平成27年3月制定) 目標年次：令和5年度 基本計画(平成28年3月制定) 前期計画(平成28～31年度)、後期計画(令和2～5年度) 〈基本理念〉 希望と誇りと活力にあふれ 躍動するまち やはば</p>

(3) ユニークな施策

<p>健康長寿の町宣言(平成15年12月) 矢巾町音楽のまち宣言 スポーツのまちやはば宣言 ローカルブランディング フューチャーデザインを考えを導いた住民参加の総合計画策定 メディカルフィットネス事業(ウェルベース矢巾)</p>
--

(2) 令和2年度普通会計当初予算

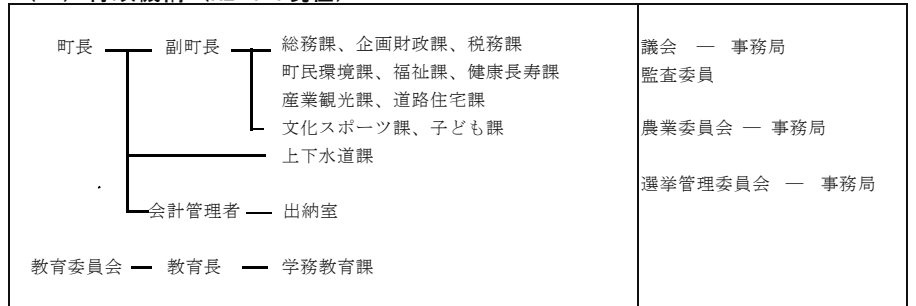
【予算規模】	10,176 百万円	増減率 △ 11.2 %
【重点事業】	百万円	
1. 道路新設改良事業	(120)	
2. 踏切改良事業	(168)	
3. 保育委託事業・認定こども園施設給付事業	(939)	
4. メディカルフィットネス推進事業	(49)	
5. 地方創生事業	(38)	
6. 史跡公園整備事業	(34)	

【行政】

(1) 職員

部	門	H31. 4. 1現在	R2. 4. 1現在
一般行政		135人	131人
消防		0人	0人
教育		29人	29人
企業等会計		17人	18人
職員計		181人	178人
平均年齢 (一般行政職)		38.7歳	38.7歳
ラスパイレス指数		96.8	

(2) 行政機構 (R2. 4. 1現在)



【姉妹都市】	アメリカ・ミシガン州フリモント町(友好都市)、普代村(友好交流)
【祭り・行事】	4月・徳丹城春まつり、7月・矢巾町夏まつり、10月・矢巾町秋まつり、2月・スミつけまつり
【名産・特産品】	米、しいたけ、りんご、ズッキーニ、さんさそば、さんさジュース、山ぶどう、地酒「南昌山」、焼酎「ゆくたがり」
【主な郷土出身者】	高橋煙山(俳人)、西塔幸子(歌人)、漆原栄美子(民謡歌手)

【財政】

(1) 決算規模 (千円)

	歳入	歳出	形式収支	実質収支	単年度収支	実質単年度収支
30年度	13,912,999	13,201,617	711,382	476,677	176	23,046
29年度	12,384,039	11,696,078	687,961	476,501	84,498	△ 129,269

(2) 財政状況

主要指標	30決算指数等	29決算指数等	30類団
財政力指数	0.67	0.67	0.67
自主財源比率 (%)	51.8	48.7	41.5
実質収支比率 (%)	7.3	7.3	5.7
標準財政規模 (千円)	6,559,646	6,540,193	6,861,364
経常収支比率 (%)	98.5	95.6	91.1
地方債現在高 (千円)	12,942,109	12,822,100	9,610,234
債務負担行為に基づく翌年度以降支出予定額 (千円)	2,220,865	1,984,369	964,083
基金現在高 (千円)	2,000,705	2,040,314	2,846,326
うち財政調整基金及び減債基金 (千円)	1,375,376	1,352,505	1,582,407
将来にわたる実質的な財政負担 (千円)	13,162,269	12,766,155	7,727,991
対標準財政規模 (%)	200.7	195.2	112.6

(3) 主な歳入・歳出 (千円、%)

区分	30年度	構成比	29年度	構成比
歳入計	13,912,999	100.0	12,384,039	100.0
地方税	3,715,681	26.7	3,676,682	29.7
地方交付税	1,872,108	13.5	1,852,785	15.0
国・県支出金	2,819,790	20.3	2,485,053	20.1
地方債	1,204,903	8.7	1,238,268	10.0
歳出計	13,201,617	100.0	11,696,078	100.0
義務的経費計	4,923,055	37.3	5,000,153	42.8
人件費	1,506,892	11.4	1,452,274	12.4
扶助費	2,240,467	17.0	2,199,301	18.8
公債費	1,175,696	8.9	1,348,578	11.5
投資的経費計	2,525,262	19.1	2,207,607	18.9
普通建設事業費	2,523,547	19.1	2,203,794	18.8
単独事業費	464,034	3.5	712,497	6.1

(4) 健全化判断比率 (%)

	実質赤字比率	連結赤字比率	実質公債費比率	将来負担比率	資金不足比率
30年度			12.9	119.1	
29年度			13.6	126.1	

(5) 税収の状況 (千円、%)

区分	30年度		29年度	
	収入済額	徴収率	収入済額	徴収率
市町村民税	個人	1,227,559 99.5	1,191,510 99.4	
	法人	465,964 99.8	41,888 99.7	
	計	1,693,523 99.6	1,633,398 99.5	
固定資産税	土地	656,060 98.9	660,597 98.9	
	家屋	735,214 98.9	753,356 98.9	
	償却資産	324,750 98.9	326,854 98.9	
	計	1,716,024 98.9	1,740,807 98.9	

※国有資産等所在市町村交付金を除く

(6) 主な公共施設の整備率

区分	30年度	29年度
道路改良率 (%)	40.3	40.3
道路舗装率 (%)	47.6	47.3
一人当たり公園面積 (㎡)	2.4	2.4
下水道等普及率 (対人口) (%)	99.2	98.2

(7) 主な公共施設の設置数 (ヶ所)

施設名	30年度	29年度
小学校	4	0
認定こども園	0	0
公民館	1	0
診療所	0	0
中学校	2	4
図書館	0	0
公営住宅	0	242
幼稚園	0	0
支所・出張所	0	0
体育館	1	1
保健センター	0	1
保育所	1	1
公会堂・市(町、村)民会館	1	0
病院(病床数)	0	0
集会施設	0	44

盛岡
宮古
大船渡
花巻
北上
久慈
遠野
一関
陸前高田
釜石
二戸
八幡平
奥州
滝沢
栗石
葛巻
岩手
紫波
矢巾
西和賀
金ヶ崎
平泉
住田
大槌
山田
岩泉
田野畑
普代
軽米
野田
九戸
洋野
一戸