	キャッチフレーズ等		緑豊かなチャグチャグ馬コの里			
	花	やまゆり	木	べにやまざくら	鳥	かつこう
	市長	しゅはま 主濱	りょう 了	副市長	みかわ 三河	たかし 孝司
第1期 任期R4.11.19	議長	ひなた 日向	せいいち 清一	副議長	ふじわら 藤原	おさむ 治
議員派 数別	日本共産党	2	現員	20人	任期	R5.7.30
	公明党	2				
	立憲民主党	1				
	無所属	14				
【沿革】						
M22. 4 滝沢、鶴飼、大沢、篠木、大釜の5ヶ村合併						
S32.10 陸上自衛隊岩手駐屯地開庁						
S40.10 村章制定						
S50.11 村の花鳥木制定						
S57.11 新庁舎落成						
H元. 4 村制100周年						
H 2. 8 村民憲章制定						
H12. 2 人口5万人達成						
H18.11 日本経営品質賞地方自治体部門受賞						
H26. 1 滝沢市市制施行						
H26. 4 滝沢市自治基本条例施行						
【わがまちの特色・自慢】						
昭和40年代後半から宅地化が進み、平成12年に人口が5万人を超えた。事務機能向上にいち早く取り組み、昭和58年にワラインシステム、平成10年には市内LANシステムを導入した。また行政サービスの向上に取り組み、平成14年にISO14001・9001を認証取得、平成18年には日本経営品質賞を受賞した。馬返し登山口は岩手山の表玄関として知られ、みちのくの初夏の風物詩チャグチャグ馬コの発祥地であり、伝統保持のため市有馬を飼育している。						

【概要】

(1) 人口

区分	人口	世帯数	人口密度 (人/㎏)	高齢者比率 (65歳以上)
22年国調	53,857人	19,400	295.4	16.97%
27年国調	55,463人	20,787	304.0	21.51%
住基台帳 (R2.1.1現在)	55,448人	23,264	303.9	24.75%

(2) 選挙人名簿登録者数 (R2.3現在)

男	22,468人	女	23,370人	計	45,838人
---	---------	---	---------	---	---------

(3) 地目別面積 (H31.1.1現在) 単位: m<sup>2</sup>

地目	面積	割合	地目	面積	割合
田	13,996,328	7.7%	山林原野	66,293,768	36.3%
畑	23,381,361	12.8%	その他	68,529,275	37.6%
宅地	10,259,268	5.6%	計	182,460,000	100%

【施策】

(1) 市町村勢計画概要

第1次滝沢市総合計画(平成27年3月策定)  
 ◎基本構想:平成27年度～令和4年度  
 将来像「誰もが幸福を実感できる活気に満ちた地域」  
 市民主体による「幸福感を育む環境づくり」の基盤を創ります。  
 ◎後期基本計画<地域社会行動計画>:令和元年度～令和4年度  
 (1)「市民主体」の地域づくり  
 (2)市民の想いを実現するしくみの共有  
 (3)滝沢市が考えるセーフティネットの共有

(3) ユニークな施策

①トータルコミュニティマネジメントの実践  
 滝沢市自治基本条例に掲げられた市民の想いを実現するための取組体系。自治基本条例を頂点に、市民・議会・行政のルールを定めた条例を制定(地域コミュニティ基本条例、議会基本条例、行政基本条例)し、その下にみんなで進める地域社会計画として総合計画を位置づけし、それぞれの活動が、相乗効果を生みながら、市の将来像へ向けた取組を進める体系としました。  
 ②幸福感一覧表による市民主体の活動の推進  
 総合計画基本構想には、別表として「地域で幸せに暮らす」ための行動事例をまとめた表を掲げています。一覧表には、年代や生活の場面ごとに、幸福感を育むために個人・家族・地域で気軽に取り組むことのできる具体的な行動を示しており、この一覧表をもとに、総合計画基本計画の『地域別計画』では、「地域の幸福環境要素と活動モデル」を定め、市内11地域ごとに、市民主体による幸福感を育む環境創出へ向けた取組を進めています。

(2) 令和2年度普通会計当初予算

【予算規模】

18,390 百万円

増減率 4.3%

【重点事業】 百万円

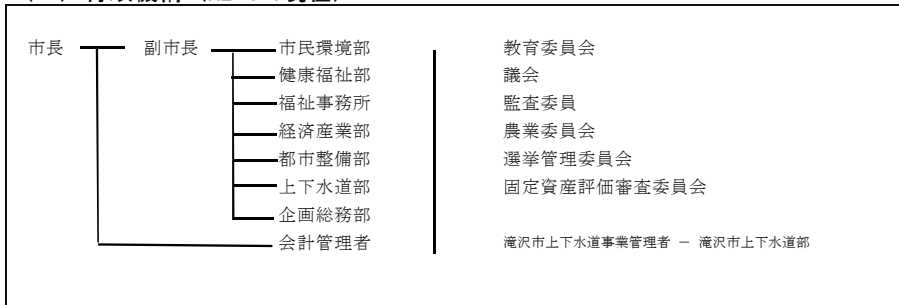
1. 仮想基盤更新事業 (270)
2. 滝沢市東部体育館改修事業 (123)
3. 防犯交通安全施設維持管理事業 (45)
4. 地域人材育成・交流事業 (17)
5. 中学校放送設備改修事業 (16)
6. 空き家対策推進事業 (9)
7. 健康づくり事業 (1)

【行政】

(1) 職員

部	門	H31.4.1現在	R2.4.1現在
一般行政		221人	228人
消防		0人	0人
教育		46人	45人
企業等会計		47人	48人
職員計		314人	321人
平均年齢 (一般行政職)		38.7歳	38.6歳
ラスパイレス指数		97.0	

(2) 行政機構 (R2.4.1現在)



【姉妹都市】なし

【祭り・行事】チャグチャグ馬コ

【名産・特産品】すいか、りんご、いわな、クイックスイート(さつまいも)、馬芋ん(焼酎)、ポム(りんごワイン)、鞍掛山(日本酒)

【主な郷土出身者】故 武島繁太郎(歌人)、岩清水梓(サッカー選手)、福田萌(タレント)

【財政】

(1) 決算規模 (千円)

	歳入	歳出	形式収支	実質収支	単年度収支	実質単年度収支
30年度	20,760,878	20,323,885	436,993	351,319	61,321	165,454
29年度	18,627,355	18,155,467	471,888	289,998	△ 14,671	17,918

(2) 財政状況

主要指標	30決算指数等	29決算指数等	30類団
財政力指数	0.59	0.58	0.74
自主財源比率 (%)	35.9	38.6	45.4
実質収支比率 (%)	3.3	2.7	4.5
標準財政規模 (千円)	10,560,957	10,545,605	15,165,261
経常収支比率 (%)	89.7	91.8	93.7
地方債現在高 (千円)	18,489,406	17,172,757	22,571,555
債務負担行為に基づく翌年度以降支出予定額 (千円)	2,628,112	1,608,076	3,745,511
基金現在高 (千円)	2,146,147	1,996,660	5,286,010
うち財政調整基金及び減債基金 (千円)	2,017,749	1,653,502	2,689,512
将来にわたる実質的な財政負担 (千円)	18,971,371	16,784,173	21,031,056
対標準財政規模 (%)	179.6	159.2	138.7

(3) 主な歳入・歳出 (千円、%)

区分	30年度	構成比	29年度	構成比
歳入計	20,760,878	100.0	18,627,355	100.0
地方税	5,294,479	25.5	5,266,449	28.3
地方交付税	3,884,435	18.7	3,907,044	21.0
国・県支出金	5,592,198	26.9	5,103,491	27.4
地方債	2,553,530	12.3	1,207,539	6.5
歳出計	20,323,885	100.0	18,155,467	100.0
義務的経費計	8,775,830	43.2	8,766,623	48.3
人件費	2,357,606	11.6	2,327,391	12.8
扶助費	5,092,582	25.1	5,101,975	28.1
公債費	1,325,642	6.5	1,337,257	7.4
投資的経費計	4,142,337	20.4	2,030,722	11.2
普通建設事業費	4,112,153	20.2	1,996,287	11.0
単独事業費	1,104,234	5.4	529,218	2.9

(4) 健全化判断比率 (%)

	実質赤字比率	連結赤字比率	実質公債費比率	将来負担比率	資金不足比率
30年度			6.8	59.8	
29年度			7.2	66.8	

(5) 税収の状況 (千円、%)

区分	30年度		29年度	
	収入済額	徴収率	収入済額	徴収率
市町村民税	個人	2,407,531 98.2	2,360,748 97.9	
	法人	275,557 99.5	284,423 99.6	
	計	2,683,088 98.4	2,645,171 98.1	
固定資産税	土地	693,440 97.7	692,706 97.2	
	家屋	941,981 97.7	975,263 97.2	
	償却資産	499,124 97.7	475,786 97.2	
	計	2,134,545 97.7	2,143,755 97.2	

(6) 主な公共施設の整備率

区分	30年度	29年度
道路改良率 (%)	60.9	60.7
道路舗装率 (%)	85.5	85.5
一人当たり公園面積 (㎡)	7.0	7.0
下水道等普及率 (対人口) (%)	85.2	84.1

(7) 主な公共施設の設置数 (ヶ所)

施設	30年度	29年度
小学校	9	9
認定こども園	0	0
公民館	0	0
診療所	0	0
中学校	6	6
児童館	0	0
図書館	1	1
公営住宅	10	10
幼稚園	0	0
支所・出張所	1	1
体育館	6	6
保健センター	0	0
保育所	2	2
公会堂・市(町、村)民会館	1	1
病院(病床数)	0	0
集会施設	30	30

※国有資産等所在市町村交付金を除く

盛岡  
宮古  
大船渡  
花巻  
北上  
久慈  
遠野  
一関  
陸前高田  
釜石  
二戸  
八幡平  
奥州  
滝沢  
栗石  
葛巻  
岩手  
紫波  
矢巾  
西和賀  
金ヶ崎  
平泉  
住田  
大槌  
山田  
岩泉  
田野畑  
普代  
軽米  
野田  
九戸  
洋野  
一戸