



おうしゅうし
奥州市


【全国地方公共団体コード】032158

【地域指定】過疎、準過疎、辺地、振興山村、特定農山村、豪雪、テレピア、高度産学連携、農工法、都市計画、農業振興、発電周辺、水源、地方拠点都市

【所在地】奥州市水沢大手町一丁目1番地

【電話】0197(24)2111

【インターネットホームページ】<https://www.city.oshu.iwate.jp/>

	キャッチフレーズ等		地域の個性がひかり輝く自治と協働のまち奥州市		
	花	さくら	木	もみじ	鳥
市長	おざわ まさき 小沢 昌記		副市長	おいかわ しんた 及川 新太 にった しんこう 新田 伸幸	
第3期 任期R4. 3. 18	議長	おのの たら 小野寺 隆夫		副議長	きとう いくお 佐藤 郁夫
議党 員派 数別	日本共産党 5 公明党 2 社会民主党 1 無所属 18	現員 26人	条例定数 28人	任期 R4. 3. 18	【沿革】 H18. 2…水沢市、江刺市、前沢町、胆沢町及び衣川村が合併し、奥州市誕生 11…岩手大学と相互友好協力協定を締結 H19. 2…奥州市民憲章、奥州市の花鳥木を制定 3…奥州市総合計画を策定 12…奥州市民のうたを制定 H20. 4…国立天文台と相互友好協力協定を締結 H22. 2…静岡県掛川市と姉妹都市提携 H23. 4…協働のまちづくり事業開始 H24. 3…奥州市総合計画後期計画を策定 H27. 3…奥州市まち・ひと・しごと創生総合戦略を策定 H29. 3…第2次奥州市総合計画策定 R02. 3…第2期奥州市まち・ひと・しごと創生総合戦略を策定 【わがまちの特色・自慢】 市の西側を流れる胆沢川により開かれた肥沃な胆沢扇状地が広がり、稲作を中心とした県内屈指の農業地帯を形成しているほか、日本一の肉質を誇る前沢牛に代表される畜産業も盛んである。また、良好な道路網等の整備により商工業の集積が進んでいる。

【概要】

(1) 人口

区分	人口	世帯数	人口密度 (人/km ²)	高齢者比率 (65歳以上)
22年国調	124,746人	41,388	125.6	28.96%
27年国調	119,422人	41,725	120.2	32.31%
住基台帳 (R2. 1. 1現在)	116,082人	45,595	116.9	34.34%

(2) 選挙人名簿登録者数 (R2. 3現在)

男	47,786人	女	51,404人	計	99,190人
---	---------	---	---------	---	---------

(3) 地目別面積 (H31. 1. 1現在) 単位：m²

地目	面積	割合	地目	面積	割合
田	171,670,111	17.3%	山林原野	236,067,539	23.8%
畑	44,098,223	4.4%	その他	503,161,056	50.7%
宅地	38,303,071	3.9%	計	993,300,000	100%

【施策】

(1) 市町村勢計画概要

当市総合計画は、新市誕生後の10年を振り返りつつ、平成29年度から10年先を見据えた新たな計画を策定した。市勢発展のための戦略プロジェクトに「誇りと幸せを実感できるまちづくり」～人口プロジェクト～と「世界へ発信するまちづくり」～ILCプロジェクト～を掲げた。また、まちづくりの目標である施策の大綱を6分野から構成し、「地域の個性がひかり輝く自治と協働のまち奥州市」の実現に向けた取り組みを示している。

(3) ユニークな施策

- ・協働のまちづくり事業：地域住民が主体的にコミュニティ活動に取り組み、地域の自主性・自立性がより発揮される活力ある地域コミュニティの確立を目指す。
- ・カヌージャパンカップ開催事業：胆沢ダム下流直下という立地を生かし、地域の魅力向上とカヌー競技人口の拡大を図る。
- ・いわて奥州きらめきマラソン事業：高低差20m以内の高速平坦コースで、春に開催される東北随一のフルマラソン大会。

(2) 令和2年度普通会計当初予算

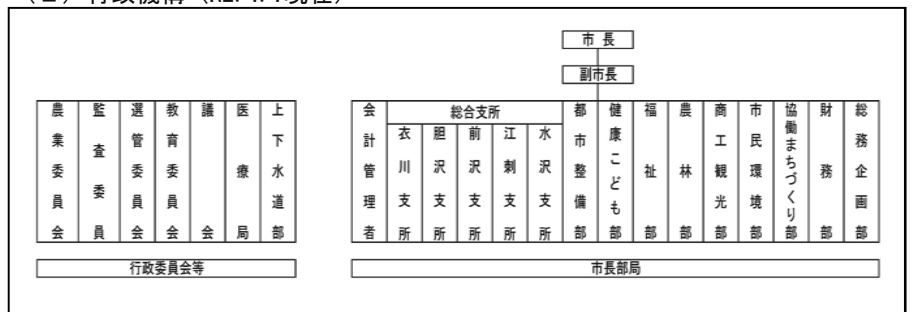
【予算規模】	58,735 百万円	増減率 △ 3.8 %
【重点事業】	百万円	
1. 奥州市版総合戦略事業	(164)	
2. 地域づくり推進事業	(220)	
3. 子ども・子育て支援事業	(2,569)	
4. I L C推進事業	(9)	
5. いわて奥州きらめきマラソン	(31)	
6. カヌー競技推進事業	(17)	

【行政】

(1) 職員

部	門	H31. 4. 1現在	R2. 4. 1現在
一 般 行 政		587人	619人
消 防		0人	0人
教 育		153人	127人
企 業 等 会 計		345人	324人
職 員 計		1,085人	1,070人
平 均 年 齢 (一般行政職)		43.6歳	43.9歳
ラスパイレス指数		98.8	

(2) 行政機構 (R2. 4. 1現在)



【姉妹都市】北海道夕張郡長沼町、北海道勇払郡厚真町、静岡県掛川市、オーストラリアヴィクトリア州グレーターシェパトン市、オーストラリアチロル州ロイテ市、ブライデンヴァング市

【祭り・行事】日高火防祭(4月)、江刺甚句まつり(5月)、いわて奥州きらめきマラソン(5月)、前沢牛まつり(6月)、みちのこ盃盆まつり(8月)、奥州ころもがわ祭り(8月)、産業まつり(10月)、伊手熊野神社蘇民祭(1月)、奥州市民劇場(1、2月)、黒石寺蘇民祭(2月)、全日本農はだてのつどい(2月)

【名産・特産品】南部鉄器、岩谷堂箆笥、増沢塗、米、前沢牛、りんご、ピーマン、りんどう、ハトムギ及びハトムギ加工製品、岩谷堂羊羹、卵麵、とろろうどん

【主な郷土出身者】高野長英(蘭学者)、後藤新平(政治家)、齋藤實(政治家)、藤原清衡(平泉開祖)、小牧正英(ソレエ)、遠藤梧逸(俳人)、三好京三(作家)、大瀧詠一(歌手、作曲家)、大谷翔平(プロ野球選手)

【財政】

(1) 決算規模 (千円)

	歳入	歳出	形式収支	実質収支	単年度収支	実質単年度収支
30年度	58,191,564	57,601,187	590,377	412,170	△ 30,582	433,035
29年度	57,350,810	56,828,876	521,934	442,752	16,869	△ 47,531

(2) 財政状況

主要指標	30決算指数等	29決算指数等	30類団
財政力指数	0.43	0.42	0.62
自主財源比率 (%)	35.2	32.2	36.9
実質収支比率 (%)	1.2	1.3	4.4
標準財政規模 (千円)	34,496,116	34,920,316	30,273,315
経常収支比率 (%)	97.0	95.0	91.7
地方債現在高 (千円)	69,476,001	73,885,605	50,189,667
債務負担行為に基づく翌年度以降支出予定額 (千円)	5,505,205	5,469,641	8,900,334
基金現在高 (千円)	13,136,494	14,991,562	13,130,052
うち財政調整基金及び減債基金 (千円)	10,092,665	11,735,871	5,835,850
将来にわたる実質的財政負担 (千円)	61,844,712	64,363,684	45,959,949
対標準財政規模 (%)	179.3	184.3	151.8

(3) 主な歳入・歳出 (千円、%)

区分	30年度	構成比	29年度	構成比
歳入計	58,191,564	100.0	57,350,810	100.0
地方税	13,626,178	23.4	13,214,261	23.0
地方交付税	18,534,788	31.9	19,605,800	34.2
国・県支出金	11,334,453	19.5	12,043,225	21.0
地方債	4,543,100	7.8	4,044,500	7.1
歳出計	57,601,187	100.0	56,828,876	100.0
義務的経費計	26,899,265	46.7	26,350,217	46.4
人件費	7,002,303	12.2	6,963,312	12.3
扶助費	10,470,642	18.2	10,765,529	18.9
公債費	9,426,320	16.4	8,621,376	15.2
投資的経費計	5,053,549	8.8	4,591,825	8.1
普通建設事業費	4,598,987	8.0	4,511,512	7.9
単独事業費	2,174,317	3.8	2,121,590	3.7

(4) 健全化判断比率 (%)

	実質赤字比率	連結赤字比率	実質公債費比率	将来負担比率	資金不足比率
30年度			16.6	110.4	1.7 (国民宿舍等事業会計)
29年度			16.2	114.4	-

(5) 税収の状況 (千円、%)

区分	30年度		29年度		
	収入済額	徴収率	収入済額	徴収率	
市町村民税	個人	4,733,118	96.9	4,596,865	96.6
	法人	1,322,002	98.6	1,096,675	98.2
	計	6,055,120	97.3	5,693,540	96.9
固定資産税	土地	1,843,125	93.7	1,883,833	93.1
	家屋	2,825,530	93.8	2,864,405	93.3
	償却資産	1,569,960	94.1	1,435,761	92.9
	計	6,238,615	93.8	6,183,999	93.2

※国有資産等所在市町村交付金を除く

(6) 主な公共施設の整備率

区分	30年度	29年度
道路改良率 (%)	62.8	62.5
道路舗装率 (%)	59.8	59.6
一人当たり公園面積 (㎡)	15.9	15.7
下水道等普及率 (対人口) (%)	79.3	79.6

(7) 主な公共施設の設置数 (ヶ所)

小学校	27	認定こども園	2	公民館	1	診療所	6
中学校	9	児童館	0	図書館	4	公営住宅	927
幼稚園	12	支所・出張所	6	体育館	15	保健センター	5
保育所	8	公会堂・市(町、村)民会館	4	病院 (病床数)	197	集会施設	55

盛岡
宮古
大船渡
花巻
北上
久慈
遠野
一関
陸前高田
釜石
二戸
八幡平
奥州
滝沢
栗石
葛巻
岩手
紫波
矢巾
西和賀
金ヶ崎
平泉
住田
大槌
山田
岩泉
田野畑
普代
軽米
野田
九戸
洋野
一戸