	キャッチフレーズ等		みのりひかり 農と輝の大地			
	花	リンドウ	木	アカマツ	鳥	ヤマドリ
	市長	たむら 田村	まさひこ 正彦	副市長	ささき 佐々木	たかひろ 孝弘
第4期 任期R3. 10. 1	議長	くどう 工藤	つよし 剛	副議長	おのでら 小野寺	しょういち 昭一
議党 員派 数別	日本共産党 2 公明党 1 無所属 17	現員 20人	条例定数 20人	任期 R4. 4. 30	【沿革】 H17. 9. 1 西根町・松尾村・安代町が合併し 八幡平市となる H18. 11. 3 市民憲章・花鳥木を制定 H20. 3. 6 核兵器廃絶平和都市宣言 H22. 11. 3 市民歌を制定	
【わがまちの特色・自慢】 岩手山、八幡平、安比高原をはじめ、七時雨山（新日本百名山）、不動の滝（日本の滝百選）、金沢清水（名水百選）、松川地熱発電所（日本初の商用地熱発電所）などの観光資源に恵まれ、年間を通じて多くの観光客が訪れている。特産品では、天皇杯を受賞した雨よけほうれんそう、生産量日本一のりんどう、安比塗などが有名。						

【概要】

(1) 人口

区分	人口	世帯数	人口密度 (人/km <sup>2</sup> )	高齢者比率 (65歳以上)
22年国調	28,680人	9,647	33.3	31.88%
27年国調	26,355人	9,664	30.6	36.16%
住基台帳 (R2. 1. 1現在)	25,276人	10,536	29.3	39.76%

(2) 選挙人名簿登録者数 (R2. 3現在)

男	10,692人	女	11,582人	計	22,274人
---	---------	---	---------	---	---------

(3) 地目別面積 (H31. 1. 1現在) 単位：m<sup>2</sup>

地目	面積	割合	地目	面積	割合
田	50,579,582	5.9%	山林原野	625,264,320	72.5%
畑	39,680,020	4.6%	その他	134,237,704	15.6%
宅地	12,538,374	1.5%	計	862,300,000	100%

【施策】

(1) 市町村勢計画概要

第2次八幡平市総合計画（平成28年3月策定 期間：平成28年度～令和7年度）  
基本目標：1 未来への希望にもえるまちづくり  
2 とともに学び働き、暮らし豊かなまちづくり  
3 心身ともに健康で、活力に満ちたまちづくり  
4 自然をはぐくみ、景観にすぐれたまちづくり  
5 ふれあいを大切にする、人情あふれるまちづくり  
将来像：「農と輝の大地」 ～とともに暮らし、しあわせ感じる八幡平市～

(3) ユニークな施策

地域づくりの担い手である地域振興協議会を指定管理先として、これまでの各地区公民館を地域コミュニティ施設として地域での管理、活用を行う。これにより、地域の活性化と住民の連携と行政との協働を促進し、少子高齢化にみられる地域の新たな課題の解決と「結の精神」による協働のまちづくりを推進する。

(2) 令和2年度普通会計当初予算

【予算規模】 21,975 百万円 増減率 5.8%

【重点事業】 百万円

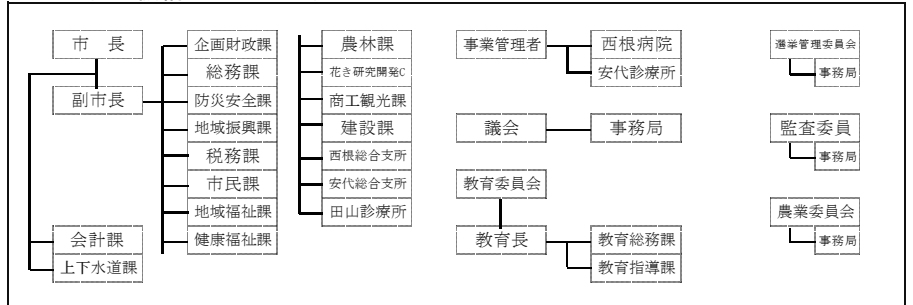
1. 繁殖育成センター整備事業 (1,930)
2. 都市計画道路大更駅前線整備事業 (472)
3. 統合保育所整備事業 (463)
4. コミュニティセンター等管理事業 (368)
5. 大更駅西口駅前広場整備事業 (158)
6. 体育施設維持管理事業 (133)

【行政】

(1) 職員

部	門	H31. 4. 1現在	R2. 4. 1現在
一 般 行 政		254人	255人
消 防		0人	0人
教 育		22人	21人
企 業 等 会 計		77人	84人
職 員 計		353人	360人
平 均 年 齢 (一般行政職)		40.4歳	40.8歳
ラスパイレス指数		96.7	

(2) 行政機構 (R2. 4. 1現在)



【姉妹都市】 岩手県宮古市 【友好都市】 沖縄県名護市

【祭り・行事】 平笠裸参り、岩手山焼走りマラソン全国大会、八幡平市ふるさと花火まつり、八幡平山賊まつり、スノーフェスティバル

【名産・特産品】 りんどう、ほうれんそう、山ぶどう製品、安比塗、杜仲茶製品、鷲の尾(地酒)、地熱蒸気染め

【主な郷土出身者】 三ヶ田礼一('92アルペールピル五輪複合団体金メダリスト)、江間章子(詩人・作詞家)、小林陵侑('18/19ノルディックスキーW杯ジャンプ男子個人総合優勝)

【財政】

(1) 決算規模 (千円)

	歳入	歳出	形式収支	実質収支	単年度収支	実質単年度収支
30年度	22,961,843	22,333,870	627,973	604,703	109,909	△ 609,021
29年度	21,933,236	21,270,876	662,360	494,794	△ 48,056	△ 762,767

(2) 財政状況

主要指標	30決算指数等	29決算指数等	30類団
財政力指数	0.29	0.29	0.42
自主財源比率 (%)	31.4	30.1	30.5
実質収支比率 (%)	5.2	4.2	5.8
標準財政規模 (千円)	11,671,307	11,865,291	11,182,275
経常収支比率 (%)	94.9	92.6	91.7
地方債現在高 (千円)	17,854,142	17,409,269	19,410,121
債務負担行為に基づく翌年度以降支出予定額 (千円)	5,970,173	5,615,218	1,344,376
基金現在高 (千円)	9,540,780	10,726,502	7,618,157
うち財政調整基金及び減債基金 (千円)	5,151,756	6,166,791	3,788,875
将来にわたる実質的財政負担 (千円)	14,283,535	12,297,985	13,136,340
対標準財政規模 (%)	122.4	103.6	117.5

(3) 主な歳入・歳出 (千円、%)

区分	30年度	構成比	29年度	構成比
歳入計	22,961,843	100.0	21,933,236	100.0
地方税	3,078,277	13.4	3,110,994	14.2
地方交付税	7,939,286	34.6	8,171,894	37.3
国・県支出金	3,667,250	16.0	4,010,462	18.3
地方債	3,309,700	14.4	2,343,700	10.7
歳出計	22,333,870	100.0	21,270,876	100.0
義務的経費計	7,970,137	35.7	7,950,115	37.4
人件費	2,554,563	11.4	2,590,888	12.2
扶助費	2,483,297	11.1	2,491,946	11.7
公債費	2,932,277	13.1	2,867,281	13.5
投資的経費計	4,352,395	19.5	4,157,527	19.5
普通建設事業費	4,290,075	19.2	4,089,844	19.2
単独事業費	1,856,244	8.3	1,595,901	7.5

(4) 健全化判断比率 (%)

	実質赤字比率	連結赤字比率	実質公債費比率	将来負担比率	資金不足比率
30年度			14.2	27.3	
29年度			12.7	8.6	

(5) 税収の状況 (千円、%)

区分	30年度		29年度	
	収入済額	徴収率	収入済額	徴収率
市町村民税	個人	854,647 96.4	848,763 96.1	
	法人	186,798 98.0	202,129 98.9	
	計	1,041,445 96.7	1,050,892 96.6	
固定資産税	土地	354,514 95.3	371,809 94.8	
	家屋	812,371 95.3	829,699 94.8	
	償却資産	404,155 95.3	395,512 94.8	
	計	1,571,040 95.3	1,597,020 94.8	

※国有資産等所在市町村交付金を除く

(6) 主な公共施設の整備率

区分	30年度	29年度
道路改良率 (%)	76.5	76.5
道路舗装率 (%)	65.8	65.8
一人当たり公園面積 (㎡)	34.9	34.4
下水道等普及率 (対人口) (%)	78.8	79.9

(7) 主な公共施設の設置数 (ヶ所)

小学校	10	認定こども園	0	公民館	0	診療所	2
中学校	4	児童館	0	図書館	1	公営住宅	319
幼稚園	0	支所・出張所	2	体育館	9	保健センター	0
保育所	6	公会堂・市(町、村)民会館	0	病院(病床数)	60	集会施設	107

盛岡  
宮古  
大船渡  
花巻  
北上  
久慈  
遠野  
一関  
陸前高田  
釜石  
二戸  
八幡平  
奥州  
滝沢  
栗石  
葛巻  
岩手  
紫波  
矢巾  
西和賀  
金ヶ崎  
平泉  
住田  
大槌  
山田  
岩泉  
田野畑  
普代  
軽米  
野田  
九戸  
洋野  
一戸