




# 陸前高田市

所在地 陸前高田市高田町字鳴石42番地5

【電話】 0192(54)2111

【インターネットホームページ】 <http://www.city.rikuzentakata.iwate.jp/>

	キャッチフレーズ等		夢と希望と愛に満ち 次世代につなげる 共生と交流のまち 陸前高田		【沿革】 S30 3町5村が合併陸前高田市誕生 S35 チリ地震津波襲来 H 7 滝の里工業団地竣工 H11 公共下水道供用開始 H16 黒崎温泉保養センターオープン H19 川の駅よこたオープン H23. 3 東日本大震災 H26. 3 三陸沿岸道路高田道路開通 H26.10 名古屋市と兄弟協定締結 H26.11 市消防防災センター落成 H27. 3 県立高田高校新校舎落成 H27. 4 市コミュニティホール落成	
	花	つばき	木	すぎ		鳥
市長	とばふとし 戸羽 太	副市長	ふなみしょういち 舟波 昭一			
第3期 任期R5. 2. 12	議長	ふくだとしき 福田 利喜	副議長	おおさかたかし 大坂 俊		
議党員派数別	日本共産党 3 無所属 15	現員 18	条例定数 18	任期 R5. 9. 10	【わがまちの特色・自慢】 若手県南東部の太平洋沿岸に位置し、気候は県内で最も温暖である。三陸沿岸特有の奇勝が織りなす広田半島など海・山・川の豊かな自然と資源に恵まれていたが、東日本大震災以後、新しいまちづくりとして「ノーマライゼーションという言葉のいらぬまち」を目指している。	

## 【概要】

### (1) 人口

区分	人口	世帯数	人口密度 (人/㎓)	高齢者比率 (65歳以上)
22年国調	23,300人	7,785	100.3	34.90%
27年国調	19,758人	7,487	85.2	36.79%
住基台帳 (R2. 1. 1現在)	18,931人	7,618	81.6	39.08%

### (2) 選挙人名簿登録者数 (R2. 3現在)

男	8,004人	女	8,535人	計	16,539人
---	--------	---	--------	---	---------

### (3) 地目別面積 (H31. 1. 1現在) 単位: m<sup>2</sup>

地目	面積	割合	地目	面積	割合
田	7,008,735	3.3%	山林原野	162,764,702	77.0%
畑	9,302,740	4.4%	その他	25,105,719	11.9%
宅地	7,296,422	3.5%	計	211,478,318	100%

## 【施策】

### (1) 市町村勢計画概要

- 陸前高田市まちづくり総合計画 (2019年3月策定 期間: 2019年度~2028年度)  
前期基本計画: 2019年度~2023年度 後期基本計画: 2024年度~2028年度  
将来像: 「夢と希望と愛に満ち 次世代につなげる 共生と交流のまち 陸前高田」  
基本方向: 1 「復興の確実な推進と誰もが安心して暮らすまちづくり」  
2 「快適に気持ちよく暮らすまちづくり」  
3 「安全・安心で環境にやさしいまちづくり」  
4 「子どもたちを健やかに育むまちづくり」  
5 「ともに支え、健康に暮らすまちづくり」  
6 「市民と築く交流と連携の住みよいまちづくり」  
7 「活気に満ちあふれ豊かに暮らすまちづくり」  
8 「市民にわかりやすく健全な行財政運営」

### (2) 令和2年度普通会計当初予算

【予算規模】	67,101 百万円	増減率 △ 8.3 %
【重点事業】	百万円	
1. 高田地区土地区画整理事業	( 12,580 )	
2. 今泉地区土地区画整理事業	( 12,772 )	
3. 漁港海岸施設災害復旧事業	( 5,648 )	
4. 市役所新庁舎災害復旧事業	( 3,359 )	
5. 社会教育施設災害復旧事業	( 2,401 )	
6. 都市計画街路整備事業	( 1,232 )	

### (3) ユニークな施策

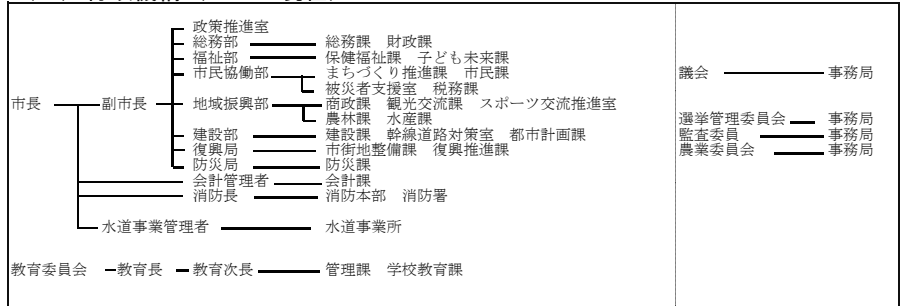
- ふるさとタクシー助成事業費
- ノーマライゼーションという言葉のいらぬまちづくり推進事業費
- 高田・フロンターレスマイルシップ交流事業費
- ピーカンナッツ推進事業費
- イシカゲガイ・生産体制強化支援事業費
- 店舗等ユニバーサルデザイン推進事業費

## 【行政】

### (1) 職員

部	門	H31. 4. 1現在	R2. 4. 1現在
一般行政		177人	168人
消防		35人	34人
教育		29人	28人
企業等会計		26人	27人
職員計		267人	257人
平均年齢 (一般行政職)		41.7歳	42.3歳
ラスパイレズ指数		92.5	

### (2) 行政機構 (R2. 4. 1現在)



## 【友好都市】 名古屋市

【祭り・行事】 うごく七夕まつり・気仙町けんか七夕まつり(8月)、ソール・ド・三陸(9月)、広田湾大漁まつり(10月)、陸前高田市産業まつり(11月)、陸前高田応援マラソン(11月)、横田町あゆの里まつり(11月)、剣豪千葉周作少年剣道錬成大会(12月)

【名産・特産品】【海産物】わかめ、かき、ほたて、エゾイシカゲガイ 【林産物】しいたけ、きくらげ

【農産物】りんご、たかたのゆめ(米)、ゆず、アピオス、ヤーコン、気仙茶

【主な郷土出身者】 千昌夫(歌手)、村上弘明(俳優)、畠山直哉(写真家)、佐藤元子(ホフ歌手)、千葉周作(幕末の剣豪)

【財政】

(1) 決算規模 (千円)

	歳入	歳出	形式収支	実質収支	単年度収支	実質単年度収支
30年度	82,310,089	78,770,850	3,539,239	2,131,324	1,829,059	2,840,625
29年度	90,320,627	89,248,430	1,072,197	302,265	△ 2,523,660	△ 4,004,102

(2) 財政状況

主要指標	30決算指数等	29決算指数等	30類団
財政力指数	0.31	0.31	0.42
自主財源比率 (%)	47.5	43.3	30.5
実質収支比率 (%)	32.8	4.5	5.8
標準財政規模 (千円)	6,501,900	6,652,218	11,182,275
経常収支比率 (%)	94.2	93.6	91.7
地方債現在高 (千円)	11,577,414	12,777,292	19,410,121
債務負担行為に基づく翌年度以降支出予定額 (千円)	77,565,732	110,584,534	1,344,376
基金現在高 (千円)	48,388,573	67,808,399	7,618,157
うち財政調整基金及び減債基金 (千円)	7,820,662	8,549,578	3,788,875
将来にわたる実質的な財政負担 (千円)	40,754,573	55,553,427	13,136,340
対標準財政規模 (%)	626.8	835.1	117.5

(3) 主な歳入・歳出 (千円、%)

区分	30年度	構成比	29年度	構成比
歳入計	82,310,089	100.0	90,320,627	100.0
地方税	1,828,495	2.2	1,777,050	2.0
地方交付税	18,445,894	22.4	12,186,288	13.5
国・県支出金	23,199,093	28.2	37,591,508	41.6
地方債	1,073,596	1.3	925,556	1.0
歳出計	78,770,850	100.0	89,248,430	100.0
義務的経費計	6,653,833	8.4	5,730,240	6.4
人件費	2,439,570	3.1	2,377,526	2.7
扶助費	1,778,261	2.3	1,860,314	2.1
公債費	2,436,002	3.1	1,492,400	1.7
投資的経費計	53,857,248	68.4	42,779,833	47.9
普通建設事業費	41,886,217	53.2	32,788,194	36.7
単独事業費	2,681,496	3.4	1,535,208	1.7

(4) 健全化判断比率 (%)

	実質赤字比率	連結赤字比率	実質公債費比率	将来負担比率	資金不足比率
30年度			15.0	-	
29年度			14.2	-	

(5) 税収の状況 (千円、%)

区分	30年度		29年度		
	収入済額	徴収率	収入済額	徴収率	
市町村民税	個人	689,969	96.3	660,984	97.0
	法人	208,843	99.5	212,591	99.5
	計	898,812	97.1	873,575	97.6
固定資産税	土地	188,986	98.0	190,024	98.2
	家屋	342,033	98.1	336,161	98.2
	償却資産	149,703	98.0	157,605	98.2
	計	680,722	98.1	683,790	98.2

※国有資産等所在市町村交付金を除く

(6) 主な公共施設の整備率

区分	30年度	29年度
道路改良率 (%)	48.3	48.0
道路舗装率 (%)	53.1	52.9
一人当たり公園面積 (m <sup>2</sup> )	35.7	34.8
下水道等普及率 (対人口) (%)	36.1	35.0

(7) 主な公共施設の設置数 (ヶ所)

施設	数	施設	数	施設	数	施設	数
小学校	8	認定こども園	1	公民館	11	診療所	2
中学校	2	児童館	0	図書館	1	公営住宅	842
幼稚園	0	支所・出張所	0	体育館	1	保健センター	1
保育所	3	公会堂・市(町、村)民会館	0	病院(病床数)	0	集会施設	51

盛岡  
宮古  
大船渡  
花巻  
北上  
久慈  
遠野  
一関  
陸前高田  
釜石  
二戸  
八幡平  
奥州  
滝沢  
栗石  
葛巻  
岩手  
紫波  
矢巾  
西和賀  
金ヶ崎  
平泉  
住田  
大槌  
山田  
岩泉  
田野畑  
普代  
軽米  
野田  
九戸  
洋野  
一戸