




とのおのし 遠野市

【全国地方公共団体コード】032085 【地域指定】 振興山村、辺地、豪雪地帯、農工法、過疎
 【所在地】 遠野市中央通り9番1号 【電話】 0198(62)2111
 【インターネットホームページ】 <https://www.city.tono.iwate.jp/>

	キャッチフレーズ等		「永遠の日本のふるさと遠野」		
	花	やまゆり	木	いちい	鳥
市長	ほんだ 本田	としあき 敏秋	副市長	とびない 飛内	まさゆき 雅之
議長	あさぬま 浅沼	ゆきお 幸雄	副議長	ささき 佐々木	だいさぶろう 大三郎
第4期 任期R3.10.22					
議党 員派 数別	日本共産党 1 公明党 1 無所属 16	現員 18人	条例定数 18人	任期 R4.10.31	
			【沿革】 H17.10 遠野市と宮守村が合併し、新「遠野市」誕生 H18.6 市章及び市の花・鳥・木制定、非核平和都市宣言 H18.9 市民憲章及び市民歌制定 H19.12 南部曲り家「千葉家住宅」が国重要文化財（建造物）に指定 H21.4 「遠野市わらすっこ条例」施行 H21.11 構造改革特区計画「遠野市民センター 学びのプラットホーム特区」が内閣総理大臣認定 H25.3 「遠野 荒川高原牧場 土淵山口集落」が国の重要文化的景観に選定 H27.1 「道の駅遠野風の丘」が全国モデル「道の駅」に選定 H27.12 第2次遠野市総合計画策定 H29.9 アメリカネネシー州チャタヌーガ市と姉妹都市締結 H29.12 東京2020オリンピック・パラリンピック競技大会共生社会ホストタウンに登録		
			【わがまちの特色・自慢】 柳田國男の『遠野物語』や、郷土の発展に尽力した多くの先人によって全国的に知られるようになり、田園、山里風景、四季が織り成す豊かで美しい広大な自然環境は、多くの来訪者を魅了している。「永遠の日本のふるさと遠野」の実現を目指し、地域資源を活かした交流人口の拡大と定住促進に取り組んでいる。		

【概要】

(1) 人口

区分	人口	世帯数	人口密度 (人/km ²)	高齢者比率 (65歳以上)
22年国調	29,331人	9,888	35.5	34.35%
27年国調	28,062人	9,973	34.0	37.39%
住基台帳 (R2.1.1現在)	26,555人	10,741	32.2	39.51%

(2) 選挙人名簿登録者数 (R2.3現在)

男	11,020人	女	12,035人	計	23,055人
---	---------	---	---------	---	---------

(3) 地目別面積 (H31.1.1現在) 単位：m²

地目	面積	割合	地目	面積	割合
田	39,085,526	4.7%	山林原野	474,837,519	57.5%
畑	29,290,953	3.5%	その他	273,126,122	33.1%
宅地	9,629,880	1.2%	計	825,970,000	100%

【施策】

(1) 市町村勢計画概要

平成27年6月に第2次遠野市総合計画基本構想（平成28年～令和7年）、12月に前期基本計画（平成28年～令和2年）を策定。
 「遠野スタイルの創造・発展」を基本理念とし、「永遠の日本のふるさと遠野」を将来像に定め、2つの共通優先方針、「産業振興・雇用確保」と「少子化対策・子育て支援」及び次の5つの大綱の推進を図る。

大綱1 「自然を愛し共生するまちづくり」
 大綱2 「健やかに人が輝くまちづくり」
 大綱3 「活力を創意で築くまちづくり」
 大綱4 「ふるさとを文化を育むまちづくり」
 大綱5 「みんなで考え支えあうまちづくり」

(3) ユニークな施策

- ①遠野遺産認定制度…有形・無形・自然など地域の宝を「遠野遺産」として認定し、市民と行政とが協力して保護・活用を行う。
- ②遠野市わらすっこ条例…子どもの権利の保障及び子育て支援に係る取組の推進を条例に規定し、子育て環境の充実に取り組んでいる。
- ③「で・くらす遠野」…市民・行政の協働による定住促進組織。
- ④自治体連携ヘルスケアプロジェクト…官民連携の「飛地連携型SIB」によるヘルスケアサービス

(2) 令和2年度普通会計当初予算

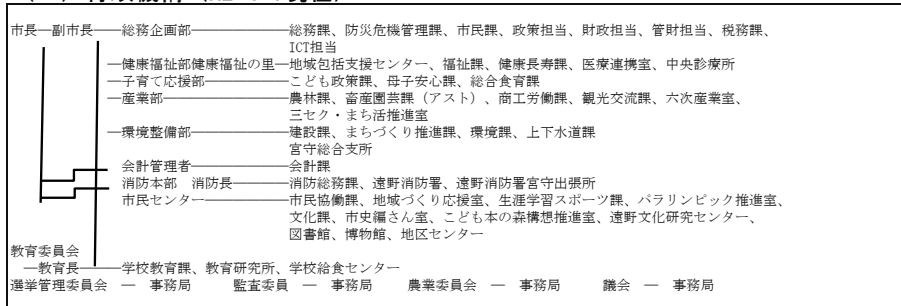
【予算規模】	17,626 百万円	増減率 △ 4.0%
【重点事業】	百万円	
1. 小さな拠点による地域づくり推進事業費	(66)
2. 先導的共生社会ホストタウン推進事業費	(20)
3. 子育て家庭ヘルパー派遣事業費	(4)
4. 児童館施設整備事業費	(17)
5. 自治体連携ヘルスケアプロジェクト事業費	(83)
6. 道の駅魅力アップ整備事業費	(53)

【行政】

(1) 職員

部	門	H31.4.1現在	R2.4.1現在
一般行政		198人	200人
消防		50人	49人
教育		59人	59人
企業等会計		29人	31人
職員計		336人	339人
平均年齢 (一般行政職)		42.9歳	43.8歳
ラスパイレス指数		98.3	

(2) 行政機構 (R2.4.1現在)



【姉妹都市】イタリア・サレルノ市、アメリカ・チャタヌーガ市

【友好都市】東京都武蔵野市、東京都三鷹市、熊本県菊池市、宮崎県西米良村、愛知県大府市、兵庫県福崎町

【祭り・行事】遠野昔ばなし祭り（2月）、遠野町家のひなまつり（2月下旬～3月上旬）、遠野さくらまつり（4月下旬～5月上旬）、東北馬力大会馬の里遠野大会（6月）、日本のふるさと遠野まつり（9月）、遠野どべっこ祭り（11月中旬～3月上旬）

【名産・特産品】明がらす、醗饅頭（さかまんじゅう）、木彫カップ、附馬牛人形、竹細工、わら細工、地酒、どぶろく、ヤマメ、暮坪かぶ、わさび、民話漬、ジンギスカン

【主な郷土出身者】佐々木喜善（民話収集）、伊能嘉矩（人類学者）、山奈宗真（産業、自由民権運動）、菊池賢次郎（獣医学博士第1号）

【財政】

(1) 決算規模 (千円)

	歳入	歳出	形式収支	実質収支	単年度収支	実質単年度収支
30年度	19,678,950	18,760,702	918,248	616,629	1,751	△ 166,260
29年度	21,158,407	20,164,261	994,146	614,878	190,532	66,896

(2) 財政状況

主要指標	30決算指数等	29決算指数等	30類団
財政力指数	0.29	0.29	0.42
自主財源比率 (%)	34.5	30.9	30.5
実質収支比率 (%)	5.8	5.7	5.8
標準財政規模 (千円)	10,659,136	10,857,211	11,182,275
経常収支比率 (%)	87.2	88.0	91.7
地方債現在高 (千円)	18,926,337	20,001,224	19,410,121
債務負担行為に基づく翌年度以降支出予定額 (千円)	279,294	314,276	1,344,376
基金現在高 (千円)	3,175,812	3,668,425	7,618,157
うち財政調整基金及び減債基金 (千円)	2,138,533	2,364,899	3,788,875
将来にわたる実質的な財政負担 (千円)	16,029,819	16,647,075	13,136,340
対標準財政規模 (%)	150.4	153.3	117.5

(3) 主な歳入・歳出 (千円、%)

区分	30年度	構成比	29年度	構成比
歳入計	19,678,950	100.0	21,158,407	100.0
地方税	2,917,960	14.8	2,769,986	13.1
地方交付税	7,486,647	38.0	7,743,477	36.6
国・県支出金	3,207,914	16.3	3,973,085	18.8
地方債	1,295,500	6.6	2,044,000	9.7
歳出計	18,760,702	100.0	20,164,261	100.0
義務的経費計	8,221,180	43.8	8,389,388	41.6
人件費	2,937,729	15.7	2,955,939	14.7
扶助費	2,779,615	14.8	2,802,687	13.9
公債費	2,503,836	13.3	2,630,762	13.0
投資的経費計	2,532,520	13.5	3,824,382	19.0
普通建設事業費	2,294,589	12.2	3,073,702	15.2
単独事業費	1,128,237	6.0	1,852,895	9.2

(4) 健全化判断比率 (%)

	実質赤字比率	連結赤字比率	実質公債費比率	将来負担比率	資金不足比率
30年度			12.6	75.6	
29年度			13.3	76.3	

(5) 税収の状況 (千円、%)

区分	30年度		29年度	
	収入済額	徴収率	収入済額	徴収率
市町村民税	個人	882,945 96.4	866,118 96.3	
	法人	497,857 99.6	318,955 99.2	
	計	1,380,802 97.5	1,185,073 97.1	
固定資産税	土地	336,640 95.7	351,366 95.1	
	家屋	554,836 95.7	574,971 95.1	
	償却資産	336,160 95.7	343,093 95.1	
	計	1,227,636 95.7	1,269,430 95.1	

※国有資産等所在市町村交付金を除く

(6) 主な公共施設の整備率

区分	30年度	29年度
道路改良率 (%)	49.9	49.3
道路舗装率 (%)	45.9	45.3
一人当たり公園面積 (m ²)	28.1	27.4
下水道等普及率 (対人口) (%)	70.6	68.9

(7) 主な公共施設の設置数 (ヶ所)

施設名	30年度	29年度
小学校	11	11
認定こども園	0	0
公民館	9	9
診療所	2	2
中学校	3	3
児童館	7	7
図書館	2	2
公営住宅	404	404
幼稚園	0	0
支所・出張所	1	1
体育館	7	7
保健センター	0	0
保育所	3	3
公会堂・市(町、村)民会館	1	1
病院(病床数)	0	0
集会施設	105	105

盛岡
宮古
大船渡
花巻
北上
久慈
遠野
一関
陸前高田
釜石
二戸
八幡平
奥州
滝沢
栗石
葛巻
岩手
紫波
矢巾
西和賀
金ヶ崎
平泉
住田
大槌
山田
岩泉
田野畑
普代
軽米
野田
九戸
洋野
一戸