



きたかみし
北上市

【全国地方公共団体コード】032069


【地域指定】

辺地、農工法、振興山村、特定農村、テレトピア、地方拠点都市、豪雪、高度技術産学連携、都市計画、発電用施設周辺地域、農業振興

【所在地】北上市芳町1番1号

【電話】0197(64)2111

【インターネットホームページ】https://www.city.kitakami.iwate.jp/

	キャッチフレーズ等		『自ら創造し、いきいきと支えあい、笑顔咲き誇るまち』		【沿革】 H 3. 4 北上市・和賀町・江釣子村が合併、新北上市誕生 H 5. 2 地方拠点都市地域に指定 H 8. 10 東北縦貫自動車道北上金ヶ崎IC開通 H 9. 11 東北横断自動車道秋田線が開通 H11. 8 '99岩手総体開催(主会場地) H15. 11 文化交流センター「さくらホール」オープン H18. 4 市内16地区に「交流センター」を開設 H19. 12 「企業立地に頑張る市町村20選」選定(経産省) H23. 3 北上市総合計画2011-2020策定 H23. 8 2011北東北総体陸上競技開催 H26. 9 第18回アジアマスターズ陸上競技選手権大会開催 H27. 9 奥州・北上・金ヶ崎・西和賀定住自立圏形成協定調印 H28. 10 希望郷いわて国体・希望郷いわて大会開催 H29. 3 官民協働でスポーツを推進「スポーツリンク北上」設立 H30. 9 ラグビーワールドカップ2019公認キャンプ地に決定 R01. 10 姉妹都市提携45周年でコンコード市訪問団が来訪	
	花	しらゆり	木	さくら		鳥
市長	たかはし 高橋	としひこ 敏彦	副市長	おいかわ 及川	よしあき 義明	【わがまちの特色・自慢】 古くから交通の要衝として栄え、現在でも東北新幹線・東北自動車道を始め、東西南北の交通網が交差する「北東北の十字路」として、拠点性の高いまちづくりを進めている。市内10ヶ所に工業団地を有する、東北有数の工業都市である。
第3期 任期R5. 4. 26	議長	やえがし 八重樫	しちろう 七郎	副議長	うめき 梅木	
議党派数別	日本共産党 3 公明党 2 社会民主党 1 国民民主党 1 無所属 19	現員 26人	条例定数 26人	任期 R6. 03. 31		

【概要】

(1) 人口

区分	人口	世帯数	人口密度 (人/㎢)	高齢者比率 (65歳以上)
22年国調	93,138人	34,068	212.9	22.30%
27年国調	93,511人	35,861	213.7	25.18%
住基台帳 (R2. 1. 1現在)	92,546人	38,624	211.5	27.31%

(2) 選挙人名簿登録者数 (R2. 3現在)

男	38,063人	女	39,299人	計	77,362人
---	---------	---	---------	---	---------

(3) 地目別面積 (H31. 1. 1現在) 単位: ㎡

地目	面積	割合	地目	面積	割合
田	83,314,755	19.0%	山林原野	229,862,253	52.5%
畑	11,712,503	2.7%	その他	85,397,445	19.5%
宅地	27,263,044	6.2%	計	437,550,000	100%

【施策】

(1) 市町村勢計画概要

北上市総合計画2011-2020 (目標年次: 令和2年度) まちづくりの目標

- 子育てと医療・福祉の充実した明るく健やかなまちづくり
- 生きる力を育み、文化が躍動するまちづくり
- ひと・技・資源を組合せ活気うまれるまちづくり
- 美しい環境と心を守り育てるまちづくり
- 誰もが快適に暮らし続けられるまちづくり
- 市民が主役となり企業や行政と協働するまちづくり

(3) ユニークな施策

「北上市近未来政策研究所」
市政に関する中長期を展望した精度の高い政策を創出し、住民福祉の増進に寄与するため、北上市近未来政策研究所を設置。研究所は以下の役割を担う。

- ①新たな政策創出に関する調査研究
- ②関係部課の政策立案に関する支援
- ③研究所の取組みに関する情報発信

(2) 令和2年度普通会計当初予算

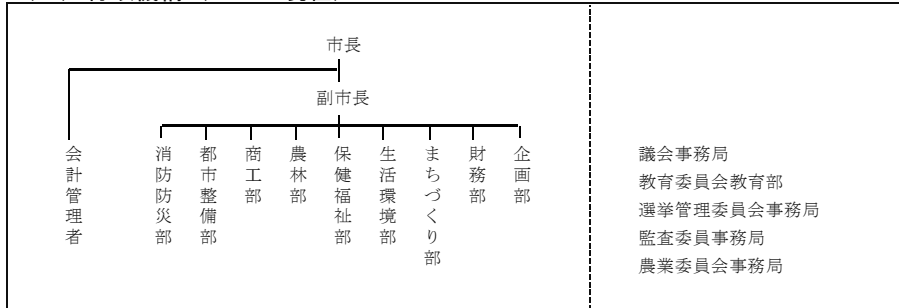
【予算規模】	47,340 百万円	増減率 14.9 %
【重点事業】	百万円	
1. 健康管理センター等整備事業	(1,069)	
2. 黒沢尻幼稚園保育環境向上事業	(761)	
3. 子ども・妊産婦医療費給付事業	(161)	
4. 展勝地公園整備事業	(85)	
5. 2021年周年事業 (広報・プロモーション事業)	(31)	
6. 人口減少地域地域拠点内住宅取得支援事業補助金	(20)	

【行政】

(1) 職員

部 門	H31. 4. 1現在	R2. 4. 1現在
一 般 行 政	477人	478人
消 防	0人	0人
教 育	138人	136人
企 業 等 会 計	37人	38人
職 員 計	652人	652人
平 均 年 齢 (一般行政職)	38.9歳	39.0歳
ラスパイレス指数	99.9	

(2) 行政機構 (R2. 4. 1現在)



【姉妹都市・友好都市】 コンコード市(米国カリフォルニア州)、三門峡市(中国河南省)、宮城県柴田町、沖縄県石垣市、千葉県流山市

【祭り・行事】 北上展勝地さくらまつり(4~5月)、夏油高原新緑まつり(5月)、北上・みちのく芸能まつり(8月)、夏油高原紅葉まつり(10月)、いわて北上マラソン大会(10月)

【名産・特産品】 さといも、りんご、せり、ピーマン、グリーンアスパラ、山菜、きたかみ牛、北上コロッケ

【主な郷土出身者】 片方善治(システム研究センター理事長)、三田紀房(漫画家)、麻宮騎亜(漫画家)、八重樫東(元プロボクサー)、斎藤環(精神科医)

【財政】

(1) 決算規模 (千円)

	歳入	歳出	形式収支	実質収支	単年度収支	実質単年度収支
30年度	39,850,806	38,926,341	924,465	513,024	123,499	124,958
29年度	38,077,514	37,622,823	454,691	389,525	77,577	78,562

(2) 財政状況

主要指標	30決算指数等	29決算指数等	30類団
財政力指数	0.71	0.69	0.74
自主財源比率 (%)	48.2	48.4	46.4
実質収支比率 (%)	2.3	1.8	5.6
標準財政規模 (千円)	21,906,678	21,993,379	17,129,083
経常収支比率 (%)	86.4	88.5	91.4
地方債現在高 (千円)	35,286,852	34,555,826	26,303,875
債務負担行為に基づく翌年度以降支出予定額 (千円)	428,938	434,758	3,329,080
基金現在高 (千円)	7,944,374	6,805,559	6,400,820
うち財政調整基金及び減債基金 (千円)	5,995,895	4,647,180	3,491,179
将来にわたる実質的財政負担 (千円)	27,771,416	28,185,025	23,232,135
対標準財政規模 (%)	126.8	128.2	135.6

(3) 主な歳入・歳出 (千円、%)

区分	30年度	構成比	29年度	構成比
歳入計	39,850,806	100.0	38,077,514	100.0
地方税	13,845,883	34.7	13,555,556	35.6
地方交付税	5,606,859	14.1	5,840,833	15.3
国・県支出金	8,300,834	20.8	8,191,106	21.5
地方債	4,037,100	10.1	3,048,900	8.0
歳出計	38,926,341	100.0	37,622,823	100.0
義務的経費計	15,560,524	40.0	16,437,014	43.7
人件費	4,899,069	12.6	4,814,594	12.8
扶助費	7,068,161	18.2	7,240,421	19.2
公債費	3,593,294	9.2	4,381,999	11.6
投資的経費計	5,219,808	13.4	4,493,897	11.9
普通建設事業費	5,210,521	13.4	4,474,426	11.9
単独事業費	2,340,440	6.0	1,497,684	4.0

(4) 健全化判断比率 (%)

	実質赤字比率	連結赤字比率	実質公債費比率	将来負担比率	資金不足比率
30年度			13.7	51.1	
29年度			15.5	53.5	

(5) 税収の状況 (千円、%)

区分	30年度		29年度		
	収入済額	徴収率	収入済額	徴収率	
市町村民税	個人	4,403,480	96.0	4,290,515	95.9
	法人	1,483,289	99.3	1,319,623	99.2
	計	5,886,769	96.8	5,610,138	96.6
固定資産税	土地	1,953,915	94.8	1,962,663	94.6
	家屋	3,035,517	94.8	3,091,919	94.6
	償却資産	1,811,014	94.8	1,737,716	94.6
	計	6,800,446	94.8	6,792,298	94.6

※国有資産等所在市町村交付金を除く

(6) 主な公共施設の整備率

区分	30年度	29年度
道路改良率 (%)	58.7	58.6
道路舗装率 (%)	53.2	53.1
一人当たり公園面積 (㎡)	16.7	16.7
下水道等普及率 (対人口) (%)	88.1	88.3

(7) 主な公共施設の設置数 (ヶ所)

施設名	30年度	29年度
小学校	17	17
認定こども園	0	0
公民館	0	0
診療所	0	0
中学校	9	9
児童館	0	0
図書館	3	3
公営住宅	1,058	1,058
幼稚園	5	5
支所・出張所	0	0
体育館	10	10
保健センター	2	2
保育所	7	7
公会堂・市(町、村)民会館	1	1
病院(病床数)	0	0
集会施設	166	166

盛岡
宮古
大船渡
花巻
北上
久慈
遠野
一関
陸前高田
釜石
二戸
八幡平
奥州
滝沢
栗石
葛巻
岩手
紫波
矢巾
西和賀
金ヶ崎
平泉
住田
大槌
山田
岩泉
田野畑
普代
軽米
野田
九戸
洋野
一戸