




みやこし
宮古市

【全国地方公共団体コード】 032026 【地域指定】 過疎、辺地、振興山村、特定農山村、豪雪、農工法、都市計画、農業振興、
発電、地方拠点都市
【所在地】 宮古市宮町一丁目1番30号 【電話】 0193(62)2111
【インターネットホームページ】 <https://www.city.miyako.iwate.jp/>

 第3期 任期R3.7.2	キャッチフレーズ等		宮古 みんなが やすらぐ このま ち みやこ		【沿革】 H17.6 宮古市・田老町・新里村が合併し、新宮古市誕生 H18.6 市民憲章、市章、花・木・鳥・魚を制定 H18.9 非核平和都市宣言 H19.1 いきいき健康都市宣言 サーモンランド宣言 宮古市民歌（森・川・海のみやこ）を制定 H19.3 津波防災都市宣言 H22.1 川井村と合併 H23.3 東日本大震災 H27 宮古港開港400周年 R1 宮古港海戦150周年		
	花	はまぎく	木	あかまつ		鳥	うみねこ
	市長	やまもと 山本	まさのり 正徳	副市長		さとう 佐藤	ひろあき 廣昭
	議長	ふるだて 古館	あきひで 章秀	副議長		きりた 桐田	のりお 教男
議員党派 数別	日本共産党 2 社会民主党 1 公明党 1 無所属 18	現員 22人	条例定数 22人	任期 R4.4.30	【わがまちの特色・自慢】 本州最東端に位置する本市は、1259.15km ² もの広大な面積を有し、三陸復興国立公園と早池峰国立公園を閉伊川が結ぶ、自然環境に恵まれたまちです。昨今では大型外国客船の入港や、ラグビーワールドカップ2019のフィジーやナミビアの公認キャンプ地となり、国内外の交流も広がっています。訪れた人が再び足を運びたいくなるような、魅力の発信に取り組んでいます。また、『「森・川・海」とひとが調和し共生する安らぎのまち』の実現に向け、攻めの姿勢で取り組んでまいります。		

【概要】

(1) 人口

区分	人口	世帯数	人口密度 (人/㎏)	高齢者比率 (65歳以上)
22年国調	59,430人	22,509	47.2	30.92%
27年国調	56,676人	23,387	45.0	33.96%
住基台帳 (R2.1.1現在)	51,744人	23,654	41.1	37.13%

(2) 選挙人名簿登録者数 (R2.3現在)

男	21,442人	女	23,528人	計	44,970人
---	---------	---	---------	---	---------

(3) 地目別面積 (H31.1.1現在) 単位：m²

地目	面積	割合	地目	面積	割合
田	6,149,207	0.5%	山林原野	888,682,895	70.6%
畑	19,763,172	1.6%	その他	332,301,160	26.4%
宅地	12,253,566	1.0%	計	1,259,150,000	100%

【施策】

(1) 市町村勢計画概要

宮古市総合計画 令和2年3月策定（目標年次 令和11年度） 基本的な方向 自然と共に生きるまちづくり 健やかで心豊かな人を育むまちづくり 多様な産業が結びつき力強く活動するまちづくり
--

(2) 令和2年度普通会計当初予算

【予算規模】	34,883 百万円	増減率 △ 3.9%
--------	------------	---------------

【重点事業】

重点事業	百万円
1. 再生可能エネルギープロジェクトの推進	(27)
2. 市道末広町線無電柱化	(37)
3. 持続可能な公共交通の構築	(132)
4. 外国クルーズ船などの誘致の受け入れ	(31)
5. 海面養殖・陸上養殖にかかる調査	(19)
6. 奨学金の貸し付け	(68)
7. 宮古市庁舎跡地の整備	(790)

(3) ユニークな施策

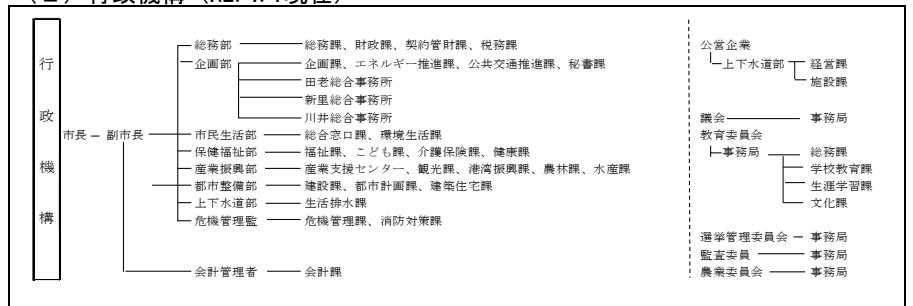
【再生可能エネルギーの推進】 地域の自然資源を活用した「再生可能エネルギー」の地産地消都市を目指し、エネルギー事業で得た収益を、地域の課題解決等に活用できる仕組みづくりに取り組みます。
【持続可能な公共交通】 公共交通は、地域の共有財産です。市民と連携し、宮古市地域公共交通網形成計画に基づき、施設の利用環境の改善を図り、快適で持続可能な公共交通の構築を進めます。

【行政】

(1) 職員

部	門	H31.4.1現在	R2.4.1現在
一般行政		452人	454人
消防		0人	0人
教育		70人	68人
企業等会計		90人	85人
職員計		612人	607人
平均年齢 (一般行政職)		44.3歳	44.1歳
ラスパイレス指数		94.9	

(2) 行政機構 (R2.4.1現在)



【姉妹都市等】 青森県黒石市、沖縄県多良間村、岩手県八幡平市、秋田県大仙市、烟台市(中国)、ラ・トリニダッド市(フィリピン)
【友好提携都市】 徳島県神山町

【祭り・行事】 宮古真鱈まつり (1月)、宮古毛ガニまつり(2月)、浄土ヶ浜まつり(4、5月)、宮古夏まつり (7、8月)、閉伊川川下り大会、やまびこフェスタ、みやこ秋まつり(9月)、宮古市産業まつり(10月)、宮古サーモン・ハーフマラソン大会、鮭・あわびまつり(11月)、宮古鮭まつり(12月)

【名産・特産品】 鮭、マダラ、サンマ、ワカメなどの海産物及び加工品、乾シイタケ、原木マイタケ、キムチ、紫蘇加工品、いかせんべい、瓶ドン、宮古トラウトサーモン

【主な郷土出身者】 鳥取春陽(大正時代の作曲家、歌手)、日蔭暢年(柔道家)、茂市久美子(童話作家)

【財政】

(1) 決算規模 (千円)

	歳入	歳出	形式収支	実質収支	単年度収支	実質単年度収支
30年度	46,204,939	43,840,141	2,364,798	1,948,496	187,534	△ 483,957
29年度	55,428,915	52,095,694	3,333,221	1,760,962	△ 730,460	△ 2,577,983

(2) 財政状況

主要指標	30決算指数等	29決算指数等	30類団
財政力指数	0.38	0.38	0.74
自主財源比率 (%)	38.4	39.7	46.4
実質収支比率 (%)	11.2	10.0	5.6
標準財政規模 (千円)	17,392,119	17,665,905	17,129,083
経常収支比率 (%)	91.8	90.8	91.4
地方債現在高 (千円)	42,397,059	39,413,981	26,303,875
債務負担行為に基づく翌年度以降支出予定額 (千円)	8,963,031	10,383,516	3,329,080
基金現在高 (千円)	22,527,410	27,258,134	6,400,820
うち財政調整基金及び減債基金 (千円)	9,830,655	9,316,528	3,491,179
将来にわたる実質的財政負担 (千円)	28,832,680	22,539,363	23,232,135
対標準財政規模 (%)	165.8	127.6	135.6

(3) 主な歳入・歳出 (千円、%)

区分	30年度	構成比	29年度	構成比
歳入計	46,204,939	100.0	55,428,915	100.0
地方税	5,680,066	12.3	5,716,920	10.3
地方交付税	12,740,136	27.6	12,566,964	22.7
国・県支出金	8,385,867	18.2	13,262,823	23.9
地方債	5,931,400	12.8	6,225,600	11.2
歳出計	43,840,141	100.0	52,095,694	100.0
義務的経費計	12,943,773	29.5	13,074,489	25.1
人件費	5,054,911	11.5	5,081,723	9.8
扶助費	4,667,607	10.6	4,634,118	8.9
公債費	3,221,255	7.3	3,358,648	6.4
投資的経費計	15,379,618	35.1	19,802,717	38.0
普通建設事業費	11,865,850	27.1	14,207,188	27.3
単独事業費	5,498,372	12.5	5,372,449	10.3

(4) 健全化判断比率 (%)

	実質赤字比率	連結赤字比率	実質公債費比率	将来負担比率	資金不足比率
30年度			9.7	18.2	
29年度			10.7	26.5	

(5) 税収の状況 (千円、%)

区分	30年度		29年度	
	収入済額	徴収率	収入済額	徴収率
市町村民税	個人	2,099,329 99.5	2,071,339 99.4	
	法人	661,980 100.0	683,748 100.0	
	計	2,761,309 99.6	2,755,087 99.5	
固定資産税	土地	715,698 99.1	705,363 99.0	
	家屋	988,021 99.1	1,005,708 99.0	
	償却資産	576,936 99.1	612,001 99.0	
	計	2,280,655 99.1	2,323,072 99.0	

※国有資産等所在市町村交付金を除く

(6) 主な公共施設の整備率

区分	30年度	29年度
道路改良率 (%)	67.4	67.3
道路舗装率 (%)	79.7	79.7
一人当たり公園面積 (m ²)	9.9	9.5
下水道等普及率 (対人口) (%)	80.9	79.0

(7) 主な公共施設の設置数 (ヶ所)

小学校	17	認定こども園	0	公民館	18	診療所	6
中学校	11	児童館	4	図書館	4	公営住宅	1,497
幼稚園	0	支所・出張所	10	体育館	4	保健センター	4
保育所	13	公会堂・市(町、村)民会館	1	病院(病床数)	0	集会施設	321

盛岡
宮古
大船渡
花巻
北上
久慈
遠野
一関
陸前高田
釜石
二戸
八幡平
奥州
滝沢
栗石
葛巻
岩手
紫波
矢巾
西和賀
金ヶ崎
平泉
住田
大槌
山田
岩泉
田野畑
普代
軽米
野田
九戸
洋野
一戸