 第5期 任期R5.9.1	キャッチフレーズ等		ひと・まち・未来が輝き 世界につながるまち盛岡			【沿革】	
	花	木	かつら	鳥	せきれい	M22.4 市制施行	H31.4 市制施行130周年
	かきつばた					S33.12 平和都市宣言	R1.6 芸術文化創造都市宣言
市長	たにふじ 谷藤	ひろあき 裕明	副市長	ふじお 藤尾	ぜんいち 善一	S37.3 安全都市宣言	R1.11 花蓮市(台湾)と友好都市提携
議長	えんどう 遠藤	まさゆき 政幸	副議長	しばた 柴田	みちあき 道明	S59.9 非核平和都市宣言	
議員 派 別	日本共産党 5 公明党 3 社会民主党 2 国民民主党 1 立憲民主党 1 幸福実現党 1 無所属 25	現員 38人	条例定数 38人	任期 R5.8.27	【わがまちの特色・自慢】 南部藩の城下町として約400年の歴史を持ち、市街地の川には秋に鮭が遡上し、歴史と自然が調和するまちである。また、原敬、米内光政、新渡戸稲造、石川啄木など多くの著名人を輩出している。恵まれた交通網、歴史・文化、食などの資源をいかした「盛岡ブランド」を確立し、盛岡の魅力を全国に発信している。		

【概要】

(1) 人口

区分	人口	世帯数	人口密度 (人/km ²)	高齢者比率 (65歳以上)
22年国調	298,348人	125,096	336.6	21.59%
27年国調	297,631人	129,718	335.7	25.12%
住基台帳 (R2.1.1現在)	288,470人	136,123	325.4	27.34%

(2) 選挙人名簿登録者数 (R2.3現在)

男	113,492人	女	129,943人	計	243,435人
---	----------	---	----------	---	----------

(3) 地目別面積 (H31.1.1現在) 単位: m²

地目	面積	割合	地目	面積	割合
田	45,563,224	5.1%	山林原野	550,322,765	62.1%
畑	42,609,809	4.8%	その他	204,843,296	23.1%
宅地	43,130,906	4.9%	計	886,470,000	100%

【施策】

(1) 市町村勢計画概要

盛岡市総合計画 基本構想 (平成26年12月議決) 将来像 「ひと・まち・未来が輝き 世界につながるまち盛岡」 実施計画 (向こう3ヶ年度分を策定) 令和2年度～令和4年度計画 (令和2年2月決定)

(3) ユニークな施策

【未来のもりおかを創る若者・しごと応援プロジェクト】 盛岡の産業基盤の安定化、地場産業の魅力の向上、経営基盤強化のための支援を行い、若者を中心とした盛岡での働く人と場を創出することにより地域経済の活性化と人口流出の抑制を図り、持続可能な活力あふれるまちづくりを推進する。
--

(2) 令和2年度普通会計当初予算

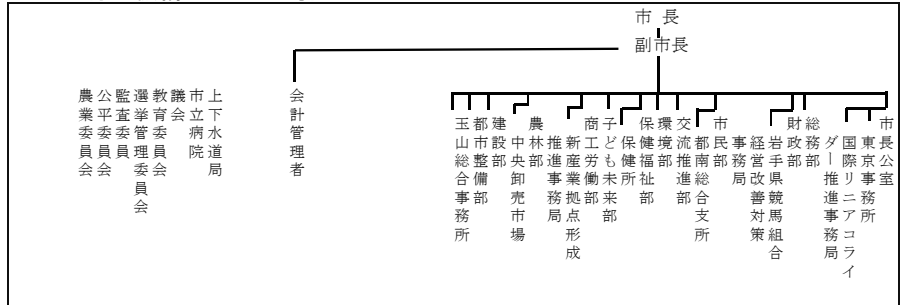
【予算規模】	114,810 百万円	増減率 2.9%
【重点事業】	百万円	
1. 未来のもりおかを創る若者・しごと応援プロジェクト	(1,179)	
2. みんなが支える子ども・子育て安心プロジェクト	(1,957)	
3. 2020あつまる・つながるまちプロジェクト	(205)	

【行政】

(1) 職員

部	門	H31.4.1現在	R2.4.1現在
一般行政		1,350人	1,356人
消防		0人	0人
教育		357人	359人
企業等会計		498人	496人
職員計		2,205人	2,211人
平均年齢 (一般行政職)		41.4歳	41.5歳
ラスパイレス指数		99.6	

(2) 行政機構 (R2.4.1現在)



【姉妹都市】カナダ・ビクトリア市【友好都市】沖縄県うるま市、東京都文京区、台湾・花蓮市

【祭り・行事】裸参り(1月中旬)、もりおか雪あかり(2月)、啄木祭(6月)、チャグチャグ馬コ(6月第2土曜日)、盛岡・北上川ゴムボート川下り大会(7月)、盛岡さんさ踊り(8月1～4日)、舟っこ流し(8月16日)、盛岡秋まつり(9月14～16日)、岩洞湖まつり(9月)

【名産・特産品】南部鉄器、南部古代型染、わんこそば、盛岡冷麺、盛岡じゃじゃ麺、南部せんべい、そば、南部ひら黒、漆器

【主な郷土出身者】原敬(政治家)、新渡戸稲造(教育者)、米内光政(政治家)、金田一京助(言語学者)、石川啄木(詩人)

【財政】

(1) 決算規模 (千円)

	歳入	歳出	形式収支	実質収支	単年度収支	実質単年度収支
30年度	112,067,865	110,325,183	1,742,682	1,030,085	△ 176,488	△ 334,482
29年度	110,886,019	109,255,976	1,630,043	1,206,573	△ 73,058	△ 1,368,324

(2) 財政状況

主要指標	30決算指数等	29決算指数等	30類団
財政力指数	0.75	0.74	0.80
自主財源比率 (%)	47.2	47.3	48.5
実質収支比率 (%)	1.6	1.9	3.4
標準財政規模 (千円)	63,911,655	64,294,344	82,164,995
経常収支比率 (%)	95.1	94.4	92.2
地方債現在高 (千円)	131,002,651	130,960,250	138,565,728
債務負担行為に基づく翌年度以降支出予定額 (千円)	39,804,896	16,837,842	26,028,814
基金現在高 (千円)	13,296,875	13,155,934	18,986,468
うち財政調整基金及び減債基金 (千円)	8,040,280	8,198,857	10,076,151
将来にわたる実質的な財政負担 (千円)	157,510,672	134,642,158	145,608,074
対標準財政規模 (%)	246.5	209.4	177.2

(3) 主な歳入・歳出 (千円、%)

区分	30年度	構成比	29年度	構成比
歳入計	112,067,865	100.0	110,886,019	100.0
地方税	42,774,170	38.2	42,669,703	38.5
地方交付税	13,338,889	11.9	13,987,675	12.6
国・県支出金	26,785,703	23.9	26,863,160	24.2
地方債	11,512,802	10.3	10,478,669	9.4
歳出計	110,325,183	100.0	109,255,976	100.0
義務的経費計	58,147,570	52.7	58,798,372	53.8
人件費	14,861,457	13.5	15,346,208	14.0
扶助費	30,846,125	28.0	30,884,609	28.3
公債費	12,439,988	11.3	12,567,555	11.5
投資的経費計	13,397,826	12.1	11,648,094	10.7
普通建設事業費	13,192,603	12.0	11,596,398	10.6
単独事業費	6,268,833	5.7	5,523,471	5.1

(4) 健全化判断比率 (%)

	実質赤字比率	連結赤字比率	実質公債費比率	将来負担比率	資金不足比率
30年度			9.3	60.6	5.5 (病院事業会計)
29年度			9.5	64.2	3.0 (病院事業会計)

(5) 税収の状況 (千円、%)

区分	30年度		29年度	
	収入済額	徴収率	収入済額	徴収率
市町村民税	個人	16,470,232 97.3	16,440,810 97.1	
	法人	4,716,467 99.6	4,510,826 99.6	
	計	21,186,699 97.8	20,951,636 97.6	
固定資産税	土地	5,834,666 96.9	5,766,970 96.9	
	家屋	8,167,561 96.9	8,345,630 96.9	
	償却資産	2,614,985 96.9	2,652,735 96.9	
	計	16,617,212 96.9	16,765,335 96.9	

※国有資産等所在市町村交付金を除く

(6) 主な公共施設の整備率

区分	30年度	29年度
道路改良率 (%)	74.9	74.9
道路舗装率 (%)	82.6	82.5
一人当たり公園面積 (㎡)	17.4	17.3
下水道等普及率 (対人口) (%)	95.5	95.3

(7) 主な公共施設の設置数 (ヶ所)

小学校	42	認定こども園	0	公民館	15	診療所	3
中学校	24	児童館	41	図書館	3	公営住宅	2,367
幼稚園	3	支所・出張所	11	体育館	10	保健センター	3
保育所	11	公会堂・市(町、村)民会館	7	病院(病床数)	268	集会施設	567