

図1 令和4年度歳入の状況

【歳入合計 788,574百万円】

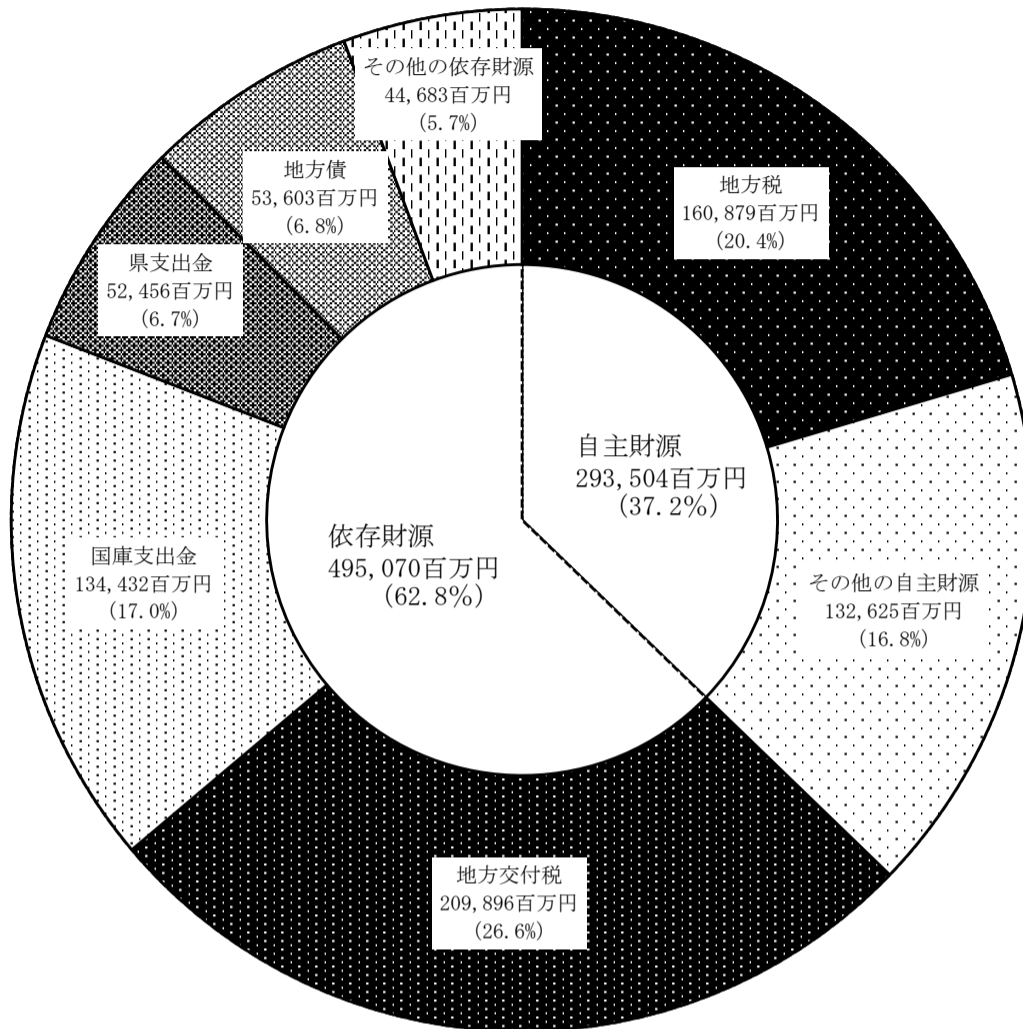
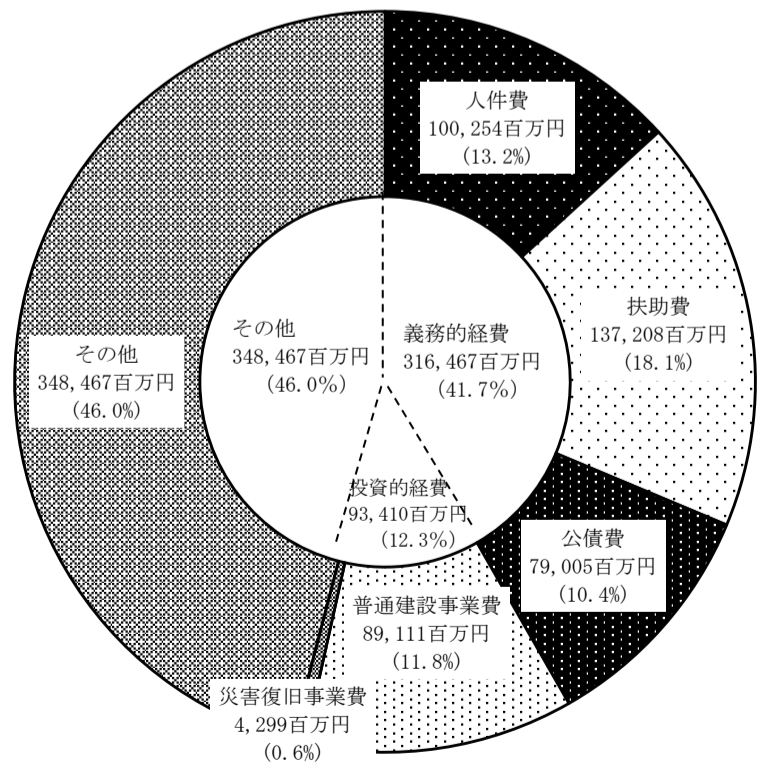
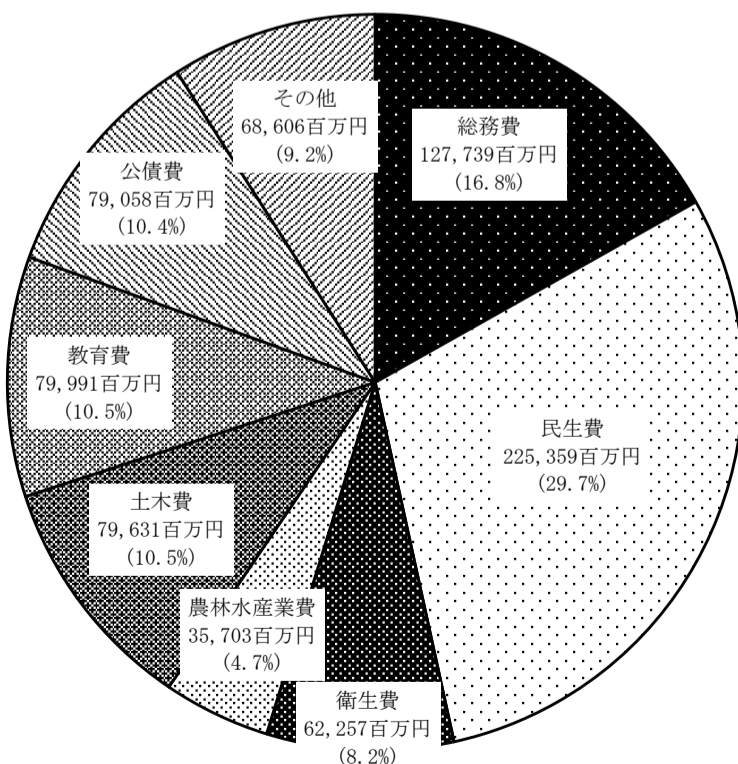


図2 令和4年度目的別歳出の構成比

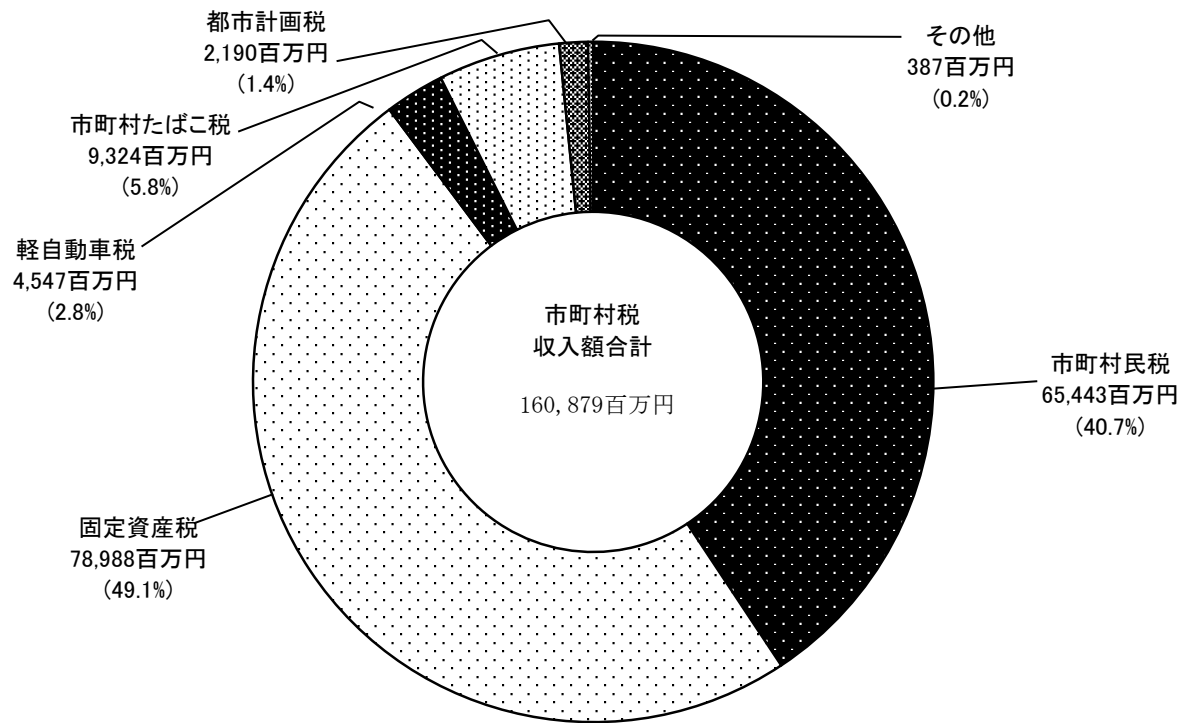
図3 令和4年度性質別歳出の構成比

【歳出合計 758,344百万円】



備考 表示単位未満四捨五入により計と内訳が一致しない場合がある。

図4 令和4年度市町村税収入額の状況



第1表 市町村税収の推移

(単位：百万円)

年 度	平成5	6	7	8	9	10	11	12	13	14
市町村税	132,101	129,238	136,981	141,000	148,691	148,691	145,658	142,120	141,493	138,303
市町村民税	63,197	57,204	61,677	62,569	68,028	68,028	59,627	58,353	56,400	52,771
固定資産税	58,194	61,049	64,046	66,859	67,787	67,787	72,218	69,980	71,571	72,165

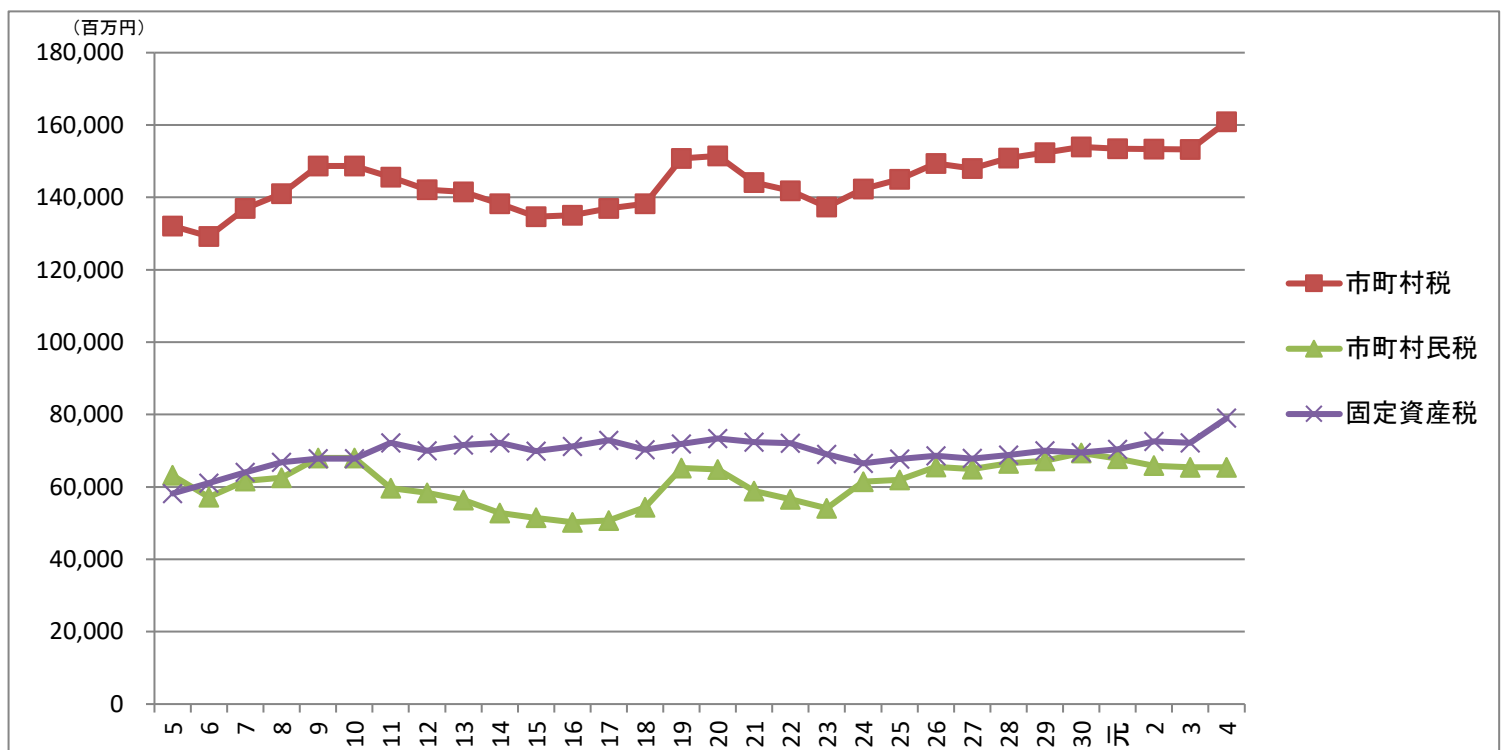
  

年 度	15	16	17	18	19	20	21	22	23	24
市町村税	134,727	135,039	137,006	138,292	150,777	151,445	144,126	141,786	137,406	142,295
市町村民税	51,472	50,253	50,709	54,374	65,207	64,843	58,898	56,569	54,126	61,415
固定資産税	69,908	71,224	72,888	70,276	71,917	73,369	72,344	72,093	69,032	66,555

年 度	25	26	27	28	29	30	令和元	2	3	4
市町村税	145,057	149,371	147,967	150,898	152,327	153,982	153,494	153,365	153,226	160,879
市町村民税	61,966	65,489	64,919	66,508	67,196	69,374	67,812	65,869	65,433	65,443
固定資産税	67,695	68,605	67,858	68,830	69,969	69,511	70,423	72,567	72,199	78,988

市 町 村 税 収 の 推 移



第2表 市町村税等の概況

区 分		令和4年度			令和3年度			対前年度増減額			対前年度増減率		
		市	町 村	計	市	町 村	計	市	町 村	計	市	町村	計
市町村税	調 定 額 (千円) A	138,572,262	26,607,181	165,179,443	131,574,937	26,003,982	157,578,919	6,997,325	603,199	7,600,524	5.3	2.3	4.8
	収 入 額 (千円) B	135,161,814	25,717,079	160,878,893	128,141,904	25,083,726	153,225,630	7,019,910	633,353	7,653,263	5.5	2.5	5.0
	徴 収 率 (%) B/A	97.5	96.7	97.4	97.4	96.5	97.2				0.1	0.2	0.2
	市町村税歳入割合 (%) B/E	22.0	14.8	20.4	20.4	13.7	18.9				1.6	1.1	1.5
税 人 口 一 人 当 たり 額	国 税 (円)						235,686						
	県 税 (円)			111,471			112,221			▲ 750			▲ 0.7
	市 町 村 税 (円)			136,279			128,085			8,194			6.4
	計 (円)			247,750			475,992						
国民健康保険税	調 定 額 (千円) C	19,259,737	4,775,221	24,034,958	20,405,947	5,127,898	25,533,845	▲ 1,146,210	▲ 352,677	▲ 1,498,887	▲ 5.6	▲ 6.9	▲ 5.9
	収 入 額 (千円) D	16,480,619	4,061,368	20,541,987	17,357,583	4,350,144	21,707,727	▲ 876,964	▲ 288,776	▲ 1,165,740	▲ 5.1	▲ 6.6	▲ 5.4
	徴 収 率 (%) D/C	85.6	85.1	85.5	85.1	84.8	85.0				0.5	0.3	0.5
歳 入 決 算 額 (千円) E		614,786,164	173,787,483	788,573,647	628,190,107	183,032,576	811,222,683	▲ 13,403,943	▲ 9,245,093	▲ 22,649,036	▲ 2.1	▲ 5.1	▲ 2.8

- 備考 1 「調定額」、「収入額」及び「歳入決算額」（普通会計歳入決算額をいう）は、総務省自治財政局「地方財政状況調査」の数値による。
- 2 「市町村税」は、国民健康保険税を除くすべての地方税と国有資産等所在市町村交付金の合計額である。
- 3 負担状況は、「人口一人当たり」で算出しており、算出には収入額について、次の数値を基礎としたものである。
- (1) 人口については、岩手県ふるさと振興部「岩手県人口移動報告年報」の数値による。
  - (2) 令和4年度においては、人口1,180,512人（令和4年10月1日現在）、令和3年度においては、人口1,196,277人（令和3年10月1日現在）。
  - (3) 県税については、岩手県税務課「岩手県税務統計書（県民の租税負担状況）」の数値による。
  - (4) 国税については、令和4年度実績が本書作成時点ではまだ公表されていないものである。

第3表 市町村税額等の推移

(単位：千円、%)

年 度	歳 入		市 町 村 税		歳 入 中 市町村税の 占める割合	指 数		(参考) 県民一人当たりの負担額 (円)			
	決 算 額	前年対比	決 算 額	前年対比		歳 入	市町村税	国 税	県 税	市町村税	計
平成5	633,791,541	109.1	132,100,834	104.6	20.8	168	132	185,441	77,217	93,312	355,970
6	633,478,694	100.0	129,238,096	97.8	20.4	168	130	183,021	82,908	91,222	357,151
7	652,268,413	103.0	136,981,456	106.0	21.0	173	137	178,428	85,405	96,449	360,282
8	680,689,518	104.4	140,999,696	102.9	20.7	180	141	174,065	87,461	96,323	357,849
9	682,090,796	100.2	148,690,850	105.5	21.8	181	149	192,140	88,647	104,773	385,560
10	703,534,887	103.1	144,926,154	97.5	20.6	186	145	186,730	89,728	101,387	377,845
11	703,686,598	100.0	145,658,378	100.5	20.7	186	146	175,786	87,696	102,890	366,372
12	663,021,097	94.2	142,120,339	97.6	21.4	176	142	205,469	91,440	100,355	397,264
13	653,444,767	98.6	141,492,574	99.6	21.7	173	142	184,162	87,023	100,129	371,314
14	658,805,696	100.8	138,303,489	97.7	21.0	175	139	163,561	77,908	98,221	339,690
15	630,679,273	95.7	134,727,116	97.4	21.4	167	135	154,048	77,919	96,113	328,080
16	579,211,309	91.8	135,038,691	100.2	23.3	153	135	154,565	78,343	96,815	329,723
17	597,135,455	103.1	137,007,436	101.5	22.9	158	137	153,437	78,723	98,919	331,079
18	586,430,239	98.2	138,292,012	100.9	23.6	155	139	155,221	83,375	100,598	339,194
19	586,804,940	100.1	150,776,971	109.0	25.7	155	151	145,698	94,879	110,564	351,141
20	577,081,436	98.3	151,445,168	100.4	26.2	153	152	135,435	95,673	111,984	343,092
21	627,394,794	108.7	144,125,937	95.2	23.0	166	144	127,388	77,732	107,488	312,608
22	646,173,135	103.0	141,786,110	98.4	21.9	171	142	113,915	75,925	106,594	296,434
23	859,407,572	133.0	137,406,255	96.9	16.0	228	138	148,166	74,463	104,670	327,299
24	1,223,658,356	142.4	142,295,074	103.6	11.6	324	143	151,528	83,701	109,176	344,405
25	1,101,008,741	90.0	145,057,139	101.9	13.2	292	145	159,706	85,595	112,061	357,362
26	1,082,553,951	98.3	149,370,704	103.0	13.8	287	150	181,839	89,886	116,298	388,023
27	1,001,430,931	92.5	147,966,792	99.1	14.8	265	148	204,966	100,482	116,245	421,693
28	979,605,763	97.8	150,897,727	102.0	15.4	260	151	205,526	105,128	118,997	429,651
29	920,806,007	94.0	152,326,582	100.9	16.5	244	153	206,736	104,630	121,394	432,760
30	866,250,977	94.1	153,981,949	101.1	17.8	229	154	206,647	108,202	124,127	438,976
令和元	837,057,240	96.6	153,494,393	99.7	18.3	222	154	210,961	106,013	125,155	447,516
2	964,438,206	115.2	153,364,968	99.9	15.9	255	154	222,344	105,566	126,518	232,084
3	811,222,683	84.1	153,225,630	99.9	18.9	215	154	235,686	112,221	128,085	238,832
4	788,573,647	97.2	160,878,893	105.0	20.4	209	161		111,471	136,279	247,750

備考 本表は、総務省自治財政局「地方財政状況調査」の数値による。

国税については、令和4年度実績が本書作成時点ではまだ公表されていないものである。

第4表 税目別現年課税調定額の推移

(単位：千円、%)

区分 税目	現年課税分調定額					対前年度比較							
	平成30年度	令和元年度	令和2年度	令和3年度	令和4年度	元年度		2年度		3年度		4年度	
						増減額	増減率	増減額	増減率	増減額	増減率	増減額	増減率
一 普通税	151,424,076	150,949,050	151,235,591	150,373,632	158,214,818	▲ 475,026	▲ 0.3	286,541	0.2	▲ 861,959	▲ 0.6	7,841,186	5.2
1 法定普通税	151,424,076	150,949,050	151,235,591	150,373,632	158,214,818	▲ 475,026	▲ 0.3	286,541	0.2	▲ 861,959	▲ 0.6	7,841,186	5.2
(1) 市町村民税	69,342,886	67,846,956	65,911,611	65,351,556	65,461,275	▲ 1,495,930	▲ 2.2	▲ 1,935,345	▲ 2.9	▲ 560,055	▲ 0.8	109,719	0.2
ア 個人均等割	2,121,835	2,125,839	2,129,154	2,112,819	2,094,998	4,004	0.2	3,315	0.2	▲ 16,335	▲ 0.8	▲ 17,821	▲ 0.8
イ 所得割	51,730,424	52,204,689	52,544,731	51,593,269	51,706,208	474,265	0.9	340,042	0.7	▲ 951,462	▲ 1.8	112,939	0.2
ウ 法人均等割	3,990,521	4,021,307	3,910,706	3,928,871	3,961,250	30,786	0.8	▲ 110,601	▲ 2.8	18,165	0.5	32,379	0.8
エ 法人税割	11,500,106	9,495,121	7,327,020	7,716,597	7,698,819	▲ 2,004,985	▲ 17.4	▲ 2,168,101	▲ 22.8	389,577	5.3	▲ 17,778	▲ 0.2
(2) 固定資産税	69,547,117	70,490,919	73,036,641	72,040,511	79,214,053	943,802	1.4	2,545,722	3.6	▲ 996,130	▲ 1.4	7,173,542	10.0
ア 純固定資産税	67,998,573	68,905,679	71,467,524	70,505,652	77,741,645	907,106	1.3	2,561,845	3.7	▲ 961,872	▲ 1.3	7,235,993	10.3
イ 交付金	1,548,544	1,585,240	1,569,117	1,534,859	1,472,408	36,696	2.4	▲ 16,123	▲ 1.0	▲ 34,258	▲ 2.2	▲ 62,451	▲ 4.1
(3) 軽自動車税 (種別割)	3,826,389	3,917,716	4,012,317	4,109,734	4,205,807	91,327	2.4	94,601	2.4	97,417	2.4	96,073	2.3
(4) 市町村たばこ税	8,694,706	8,681,373	8,263,962	8,861,406	9,324,074	▲ 13,333	▲ 0.2	▲ 417,411	▲ 4.8	597,444	7.2	462,668	5.2
(5) 鉱産税	12,978	12,086	11,060	10,425	9,609	▲ 892	▲ 6.9	▲ 1,026	▲ 8.5	▲ 635	▲ 5.7	▲ 816	▲ 7.8
(6) 特別土地保有税	0	0	0	0	0	0	0.0	0	0.0	0	0.0	0	0.0
2 法定外普通税	0	0	0	0	0	0	0.0	0	0.0	0	0.0	0	0.0
二 目的税	2,578,974	2,609,760	2,458,981	2,411,007	2,568,352	30,786	1.2	▲ 150,779	▲ 5.8	▲ 47,974	▲ 2.0	157,345	6.5
1 入湯税	478,514	474,627	293,005	317,117	380,021	▲ 3,887	▲ 0.8	▲ 181,622	▲ 38.3	24,112	8.2	62,904	19.8
2 都市計画税	2,100,460	2,135,133	2,165,976	2,093,890	2,188,331	34,673	1.7	30,843	1.4	▲ 72,086	▲ 3.3	94,441	4.5
三 旧法による税	0	0	0	0	0	0	0.0	0	0.0	0	0.0	0	0.0
合計(一～三)	154,003,050	153,558,810	153,694,572	152,784,639	160,783,170	▲ 444,240	▲ 0.3	135,762	0.1	▲ 909,933	▲ 0.6	7,998,531	5.2
国民健康保険税	22,787,835	22,090,712	21,846,729	21,660,483	20,537,030	▲ 697,123	▲ 3.1	▲ 243,983	▲ 1.1	▲ 186,246	▲ 0.9	▲ 1,123,453	▲ 5.2

備考 1 本表は、総務省自治税務局「市町村税徴収実績調」の数値による。

2 「軽自動車税(種別割)」は、令和元年度以前は「軽自動車税」として課税しているものである。

## 2 市町村税の税目別構成

令和4年度の岩手県における税目別構成比をみると、固定資産税の割合が49.3%で昨年を2.2ポイント上回り、市町村民税は40.7%で昨年を2.1ポイント下回っている。岩手県の構成比をみると、市町村民税と固定資産税の2税目で90.0%を占めている。

その状況は、第5表のとおりである。

第5表 税目別構成比の推移（現年課税調定額）

（単位：％）

区分 税目	平成30年度		令和元年度		令和2年度		令和3年度		令和4年度	
	岩手県	全国	岩手県	全国	岩手県	全国	岩手県	全国	岩手県	全国
市町村民税	45.0	47.0	44.2	47.0	42.9	44.6	42.8	48.0	40.7	47.8
固定資産税	45.2	40.5	45.9	40.5	47.5	42.0	47.1	39.5	49.3	39.6
軽自動車税 (種別割)	2.5	1.2	2.6	1.2	2.6	0.9	2.7	1.4	2.6	1.4
市町村たばこ税	5.6	3.8	5.7	3.8	5.4	4.8	5.8	4.3	5.8	4.4
鉱産税	0.0	0.0	0.0	0.0	0.0	0.0	0.0	0.0	0.0	0.0
特別土地保有税	0.0	0.0	0.0	0.0	0.0	0.0	0.0	0.0	0.0	0.0
その他の税	1.7	7.6	1.7	7.6	1.6	7.8	1.6	6.8	1.6	6.8
旧法による税	0.0	0.0	0.0	0.0	0.0	0.0	0.0	0.0	0.0	0.0
計	100.0	100.0	100.0	100.0	100.0	100.0	100.0	100.0	100.0	100.0

備考 1 本表は、総務省自治税務局「市町村税徴収実績調」の数値による。（令和2年度以降の全国のみ、総務省自治財政局「地方財政状況調査」の数値による。）

2 「固定資産税」には、国有資産等所在市町村交付金を含む。

3 「軽自動車税（種別割）」は、令和元年度以前は「軽自動車税」として課税しているものである。

### 3 徴収実績

令和4年度の岩手県における徴収率は97.4%で、全国平均の98.0%より0.6ポイント下回っている。

その状況は第6表、第7表、第8表、第9表のとおりである。

第6表 令和4年度徴収実績の状況

(単位：千円、%)

区分 県名	調定済額			収入済額			徴収率			
	現年課税分 A	滞納繰越分 B	合計 C	現年課税分 D	滞納繰越分 E	合計 F	現年課税分 D/A	滞納繰越分 E/B	合計 F/C	3年度 F/C
岩手県	160,783,170	4,041,075	165,179,443	159,577,305	946,390	160,878,893	99.3	23.4	97.4	97.2
青森県	152,893,511	5,509,845	158,757,638	151,638,790	1,284,845	153,277,917	99.2	23.3	96.5	96.0
秋田県	114,752,034	4,153,651	119,217,714	113,817,050	682,342	114,811,421	99.2	16.4	96.3	96.0
宮城県	386,091,223	7,474,391	393,894,923	383,453,621	2,207,067	385,989,997	99.3	29.5	98.0	97.9
山形県	138,820,178	5,031,060	144,154,692	137,733,965	792,745	138,830,164	99.2	15.8	96.3	96.1
福島県	280,508,700	9,273,441	290,177,701	278,183,513	1,791,364	280,370,437	99.2	19.3	96.6	96.4
東北計	1,233,848,816	35,483,463	1,271,382,111	1,224,404,244	7,704,753	1,234,158,829	99.2	21.7	97.1	96.8
全国計	20,924,919,780	407,606,436	21,350,974,669	20,787,915,352	115,408,353	20,921,772,147	99.3	28.3	98.0	97.8

備考 1 本表は、総務省自治税務局「市町村税徴収実績調」の数値による。(岩手県以外の令和4年度徴収実績は、総務省自治財政局「地方財政状況調査」の数値による。)

2 現年課税分及び滞納繰越分には、「軽自動車税(環境性能割)」が含まれていないため、合計が一致しないものである。

第7表 徴収実績の推移

(単位：千円、%)

年度	調 定 済 額			収 入 済 額			徴 収 率			収入済額の対前年度増減率			全国平均	東北6県 平均
	現年課税分 A	滞納繰越分 B	合 計 C	現年課税分 D	滞納繰越分 E	合 計 F	D/A	E/B	F/C	現年課税分	滞納繰越分	合計		
H5	132,915,172	4,176,181	137,091,353	131,127,948	972,886	132,100,834	98.7	23.3	96.4	4.6	1.0	4.6	94.3	95.5
6	129,693,348	4,659,213	134,352,561	128,105,477	1,132,619	129,238,096	98.8	24.3	96.2	▲ 2.3	16.4	▲ 2.2	93.5	95.1
7	137,549,261	4,725,264	142,274,525	135,916,116	1,065,340	136,981,456	98.8	22.5	96.3	6.1	▲ 5.9	6.0	93.2	95.1
8	141,867,325	4,950,173	146,817,498	140,020,513	979,183	140,999,696	98.7	19.8	96.0	3.0	▲ 8.1	2.9	93.1	94.9
9	149,773,848	5,470,247	155,244,095	147,668,361	1,022,489	148,690,850	98.6	18.7	95.8	5.5	4.4	5.5	92.9	94.5
10	144,926,154	6,171,206	151,097,360	142,648,104	1,139,669	143,787,773	98.4	18.5	95.2	▲ 3.4	11.5	▲ 3.3	92.5	93.9
11	147,026,087	6,843,872	153,869,959	144,484,929	1,173,449	145,658,378	98.3	17.1	94.7	1.3	3.0	1.3	92.3	93.4
12	143,298,546	7,732,263	151,030,809	140,675,872	1,444,467	142,120,339	98.2	18.7	94.1	▲ 2.6	23.1	▲ 2.4	92.0	92.8
13	143,231,523	8,367,159	151,598,682	140,149,561	1,343,013	141,492,574	97.8	16.1	93.3	▲ 0.4	▲ 7.0	▲ 0.4	92.0	92.3
14	140,334,481	9,431,411	149,765,892	136,936,539	1,366,950	138,303,489	97.6	14.5	92.3	▲ 2.3	1.8	▲ 2.3	92.0	92.3
15	136,078,452	10,724,779	146,803,231	132,950,821	1,776,295	134,727,116	97.7	16.6	91.8	▲ 2.9	29.9	▲ 2.6	91.8	91.4
16	136,323,721	11,362,393	147,686,114	133,239,119	1,799,575	135,038,694	97.7	15.8	91.4	0.2	1.3	0.2	92.1	91.2
17	138,135,975	11,583,436	149,719,411	135,039,026	1,968,410	137,007,436	97.8	17.0	91.5	1.4	9.4	1.5	92.7	91.5
18	139,256,672	11,163,912	150,420,584	136,323,963	1,968,049	138,292,012	97.9	17.6	91.9	1.0	▲ 0.0	0.9	93.3	91.7
19	152,273,401	10,800,013	163,073,414	148,815,519	1,961,452	150,776,971	97.7	18.2	92.5	9.2	▲ 0.3	9.0	93.7	92.0
20	152,928,656	11,218,575	164,147,231	149,386,476	2,058,692	151,445,168	97.7	18.4	92.3	0.4	5.0	0.4	93.6	91.8
21	145,373,391	11,728,743	157,102,134	141,931,007	2,194,930	144,125,937	97.6	18.7	91.7	▲ 5.0	6.6	▲ 4.8	93.3	91.2
22	142,859,294	11,921,803	154,781,097	139,465,794	2,320,316	141,786,110	97.6	19.5	91.6	▲ 1.7	5.7	▲ 1.6	93.3	91.0
23	137,215,734	12,131,478	149,347,212	134,778,095	2,628,160	137,406,255	98.2	21.7	92.0	▲ 3.4	13.3	▲ 3.1	93.7	91.0
24	141,983,289	11,028,251	153,011,540	139,849,915	2,445,159	142,295,074	98.5	22.2	93.0	3.8	▲ 7.0	3.6	94.2	92.1
25	144,876,161	9,381,265	154,257,426	142,849,105	2,208,034	145,057,139	98.6	23.5	94.0	2.1	▲ 9.7	1.9	94.9	93.2
26	149,216,353	8,251,471	157,467,824	147,315,949	2,054,755	149,370,704	98.7	24.9	94.9	3.1	▲ 6.9	3.0	95.5	94.0
27	147,661,094	7,398,719	155,059,813	146,064,759	1,902,033	147,966,792	98.9	25.7	95.4	▲ 0.8	▲ 7.4	▲ 0.9	96.0	94.6
28	150,681,606	6,288,180	156,969,786	149,187,515	1,710,212	150,897,727	99.0	27.2	96.1	2.1	▲ 10.1	1.0	96.6	95.2
29	152,218,150	150,795,190	303,013,340	150,795,190	1,531,392	152,326,582	99.1	1.0	50.3	1.1	▲ 10.5	0.9	97.0	95.8
30	154,003,050	5,048,871	159,051,921	152,624,086	1,357,863	153,981,949	99.1	26.9	96.8	2.3	▲ 20.6	2.0	97.5	96.3
R元	153,558,810	4,645,388	158,204,198	152,212,323	1,234,515	153,446,838	99.1	26.6	97.0	▲ 0.3	▲ 9.1	▲ 0.3	97.5	96.4
2	153,694,572	4,409,670	158,296,049	151,947,734	1,225,427	153,364,968	98.9	27.8	96.9	▲ 0.2	▲ 0.7	▲ 0.1	97.1	96.3
3	152,784,639	4,589,401	157,578,919	151,679,513	1,341,239	153,225,630	99.3	29.2	97.2	▲ 0.2	9.5	▲ 0.1	97.8	96.8
4	160,783,170	4,041,075	165,179,443	159,577,305	946,390	160,878,893	99.3	23.4	97.4	5.2	▲ 29.4	5.0	98.0	97.1

備考 本表は、総務省自治税務局「市町村税徴収実績調」の数値による。



第8表 税目別徴収率の推移

(単位：%)

年度 税目	14	15	16	17	18	19	20	21	22	23	24	25	26	27	28	29	30	令和元	2	3	4	令和3 年度全 国平均	令和4 年度全 国平均
市町村民税	94.4	94.1	93.9	94.1	94.5	94.7	94.3	93.4	93.1	93.6	94.8	95.4	96.2	96.5	97.0	97.3	97.6	97.6	97.6	97.9	97.9	97.8	97.9
固定資産税	90.4	89.6	89.2	89.2	89.3	89.8	89.9	89.7	89.7	89.9	90.6	92.1	93.0	93.9	94.8	95.5	95.7	96.1	96.0	96.4	96.7	97.7	97.9
軽自動車税 (種別割)	95.3	94.8	94.4	94.1	93.9	93.8	93.8	93.7	93.6	93.6	94.1	94.6	95.1	95.6	96.2	96.2	96.2	96.4	96.7	96.8	96.8	95.5	95.9
市町村たばこ税	100.0	100.0	100.0	100.0	100.0	100.0	100.0	100.0	100.0	100.0	100.0	100.0	100.0	100.0	100.0	100.0	100.0	100.0	100.0	100.0	100.0	100.0	100.0
鉱産税	100.0	100.0	100.0	100.0	100.0	100.0	100.0	100.0	100.0	100.0	100.0	100.0	100.0	100.0	100.0	100.0	100.0	100.0	100.0	100.0	100.0	100.0	100.0
特別土地保有税	45.0	2.9	1.9	2.2	35.2	1.0	18.7	30.6	13.0	1.2	5.8	3.7	0.8	1.5	0.5	0.4	0.4	0.0	0.0	0.0	0.4	6.4	5.7
法定外普通税																							
入湯税	95.4	95.1	94.2	94.5	96.2	96.6	96.6	96.4	96.0	98.0	98.3	98.3	98.1	98.4	99.3	99.5	99.5	99.1	97.6	98.0	97.5	96.7	98.4
都市計画税	87.6	86.5	86.7	87.4	88.2	89.9	89.7	88.9	88.8	89.3	89.9	92.0	93.3	94.6	96.0	96.8	96.9	97.2	97.2	97.6	97.9	98.2	98.3
旧法による税																							
合計	92.3	91.8	91.4	90.5	91.9	92.5	92.3	91.7	91.6	92.0	93.0	94.0	94.9	95.4	96.1	96.6	96.8	97.0	96.9	97.2	97.4	97.8	98.0
国民健康保険税	77.5	75.9	75.6	75.3	75.0	75.1	70.9	70.4	69.2	69.1	71.0	73.1	74.8	76.1	78.1	79.6	80.9	82.2	84.0	85.0	85.5	82.0	82.9

備考 1 「固定資産税」には、国有資産等所在市町村交付金を含む。

2 「軽自動車税(種別割)」は、令和元年度以前は「軽自動車税」として課税しているものである。

3 本表は、総務省自治税務局「市町村税徴収実績調」の数値による。(令和3年度以降の全国平均のみ、総務省自治財政局「地方財政状況調査」の数値による。)

第9表-1

令和4年度市町村税の徴収実績（令和5年5月末現在）

県 計

（単位：千円、％）

区 分 税 目	調 定 済 額				収 入 済 額				不納欠損額 G	収入未済額 (C-F-G)	徴 収 率				
	現年課税分 A	滞納繰越分 B	合 計 (A+B) C	標準税率 超過調定額 D	現年課税分 D	滞納繰越分 E	合 計 (D+E) F	標準税率超 過収入済額			現年課税分 (D/A)	滞納繰越分 (E/B)	計 (F/C)	前年度 同 期	増減
一 普 通 税	158,214,818	3,986,826	162,556,842	3,572,693	157,028,605	927,918	158,311,721	3,554,475	288,279	3,956,842	99.3	23.3	97.4	97.2	0.2
1 法 定 普 通 税	158,214,818	3,986,826	162,556,842	3,572,693	157,028,605	927,918	158,311,721	3,554,475	288,279	3,956,842	99.3	23.3	97.4	97.2	0.2
(1) 市 町 村 民 税	65,461,275	1,359,578	66,820,853	2,077,761	65,049,565	393,481	65,443,046	2,073,137	96,400	1,281,407	99.4	28.9	97.9	97.9	0.0
ア 個 人 均 等 割	2,094,998	51,145	2,146,143	0	2,079,507	14,773	2,094,280	0	3,089	48,774	99.3	28.9	97.6	97.5	0.1
イ 所 得 割	51,706,208	1,217,492	52,923,700	0	51,338,723	358,421	51,697,144	0	74,624	1,151,932	99.3	29.4	97.7	97.6	0.1
（ 退 職 分 ）	375,878	0	375,878	0	375,868	0	375,868	0	0	10	100.0	0.0	100.0	99.3	0.7
ウ 法 人 均 等 割	3,961,250	33,888	3,995,138	160,358	3,950,012	6,915	3,956,927	160,046	6,763	31,448	99.7	20.4	99.0	99.1	-0.1
エ 法 人 税 割	7,698,819	57,053	7,755,872	1,917,403	7,681,323	13,372	7,694,695	1,913,091	11,924	49,253	99.8	23.4	99.2	99.2	0.0
(2) 固 定 資 産 税	79,214,053	2,481,414	81,695,467	1,494,932	78,483,017	505,176	78,988,193	1,481,338	180,414	2,526,860	99.1	20.4	96.7	96.4	0.3
ア 純 固 定 資 産 税	77,741,645	2,481,414	80,223,059	1,494,932	77,010,609	505,176	77,515,785	1,481,338	180,414	2,526,860	99.1	20.4	96.6	96.3	0.3
(7) 土 地	20,599,126	630,152	21,229,278	413,320	20,410,280	134,730	20,545,010	409,548	43,954	640,314	99.1	21.4	96.8	96.5	0.3
(i) 家 屋	33,226,719	1,059,925	34,286,644	685,494	32,898,559	224,704	33,123,263	679,090	77,776	1,085,605	99.0	21.2	96.6	96.3	0.3
(f) 償 却 資 産	23,915,800	791,337	24,707,137	396,118	23,701,770	145,742	23,847,512	392,700	58,684	800,941	99.1	18.4	96.5	96.0	0.5
イ 交 付 金	1,472,408		1,472,408		1,472,408		1,472,408				100.0	0.0	100.0	100.0	0.0
(3) 軽 自 動 車 税			4,684,019	0			4,546,712	0	11,465	125,842			97.1	96.9	0.2
ア 環 境 性 能 割			355,198				355,198		0	0			100.0	100.0	0.0
イ 種 別 割	4,205,807	123,014	4,328,821	0	4,162,340	29,174	4,191,514	0	11,465	125,842	99.0	23.7	96.8	96.8	0.0
(4) 市 町 村 た ば こ 税	9,324,074	17	9,324,091	0	9,324,074	0	9,324,074	0	0	17	100.0	0.0	100.0	100.0	0.0
(5) 鉱 産 税	9,609	0	9,609	0	9,609	0	9,609	0	0	0	100.0	0.0	100.0	100.0	0.0
(6) 特 別 土 地 保 有 税	0	22,803	22,803	0	0	87	87	0	0	22,716	0.0	0.4	0.4	0.0	0.4
ア 保 有 分	0	14,329	14,329	0	0	87	87	0	0	14,242	0.0	0.6	0.6	0.0	0.6
イ 取 得 分	0	8,474	8,474	0	0	0	0	0	0	8,474	0.0	0.0	0.0	0.0	0.0
ウ 遊 休 土 地 分	0	0	0	0	0	0	0	0	0	0	0.0	0.0	0.0	0.0	0.0
2 法 定 外 普 通 税	0	0	0	0	0	0	0	0	0	0	0.0	0.0	0.0	0.0	0.0
二 目 的 税	2,568,352	54,249	2,622,601	0	2,548,700	18,472	2,567,172	0	3,068	52,361	99.2	34.1	97.9	97.7	0.2
1 入 湯 税	380,021	6,529	386,550	0	374,922	2,058	376,980	0	0	9,570	98.7	31.5	97.5	98.0	-0.5
2 事 業 所 税	0	0	0	0	0	0	0	0	0	0	0.0	0.0	0.0	0.0	0.0
3 都 市 計 画 税	2,188,331	47,720	2,236,051	0	2,173,778	16,414	2,190,192	0	3,068	42,791	99.3	34.4	97.9	97.6	0.3
(1) 土 地	1,029,319	22,469	1,051,788	0	1,022,473	7,721	1,030,194	0	1,443	20,151	99.3	34.4	97.9	97.6	0.3
(2) 家 屋	1,159,012	25,251	1,184,263	0	1,151,305	8,693	1,159,998	0	1,625	22,640	99.3	34.4	98.0	97.6	0.4
4 水 利 地 益 税	0	0	0	0	0	0	0	0	0	0	0.0	0.0	0.0	0.0	0.0
5 共 同 施 設 税	0	0	0	0	0	0	0	0	0	0	0.0	0.0	0.0	0.0	0.0
6 宅 地 開 発 税	0	0	0	0	0	0	0	0	0	0	0.0	0.0	0.0	0.0	0.0
7 法 定 外 目 的 税	0	0	0	0	0	0	0	0	0	0	0.0	0.0	0.0	0.0	0.0
三 旧 法 に よ る 税	0	0	0	0	0	0	0	0	0	0	0.0	0.0	0.0	0.0	0.0
合 計 ( 一 ~ 三 )	160,783,170	4,041,075	165,179,443	3,572,693	159,577,305	946,390	160,878,893	3,554,475	291,347	4,009,203	99.3	23.4	97.4	97.2	0.2
国民健康保険税	20,537,030	3,497,928	24,034,958	0	19,665,056	876,931	20,541,987	0	281,529	3,211,442	95.8	25.1	85.5	85.0	0.5
国民健康保険料	0	0	0	0	0	0	0	0	0	0	0.0	0.0	0.0	0.0	0.0

備考 本表は、総務省自治税務局「市町村税徴収実績調」の数値による。

第9表-2

令和4年度市町村税の徴収実績（令和5年5月末現在）

市 計

（単位：千円、％）

区 分 税 目	調 定 済 額				収 入 済 額				不納欠損額 G	収入未済額 (C-F-G)	徴 収 率				
	現年課税分 A	滞納繰越分 B	合 計 (A+B) C	標準税率 超過調定額 D	現年課税分 D	滞納繰越分 E	合 計 (D+E) F	標準税率超 過収入済額 F			現年課税分 (D/A)	滞納繰越分 (E/B)	計 (F/C)	前年度 同 期	増減
一 普 通 税	132,626,593	3,133,300	136,048,048	3,332,284	131,636,530	768,344	132,693,029	3,314,899	221,255	3,133,764	99.3	24.5	97.5	97.4	0.1
1 法 定 普 通 税	132,626,593	3,133,300	136,048,048	3,332,284	131,636,530	768,344	132,693,029	3,314,899	221,255	3,133,764	99.3	24.5	97.5	97.4	0.1
(1) 市 町 村 民 税	56,524,429	1,081,644	57,606,073	1,967,977	56,178,044	323,660	56,501,704	1,963,663	87,145	1,017,224	99.4	29.9	98.1	98.0	0.1
ア 個 人 均 等 割	1,741,367	38,216	1,779,583	0	1,728,988	11,710	1,740,698	0	2,669	36,216	99.3	30.6	97.8	97.7	0.1
イ 所 得 割	44,420,887	963,280	45,384,167	0	44,112,132	296,981	44,409,113	0	66,339	908,715	99.3	30.8	97.9	97.8	0.1
（ 退 職 分 ）	337,908	0	337,908	0	337,898	0	337,898	0	0	10	100.0	0.0	100.0	99.2	0.8
ウ 法 人 均 等 割	3,355,699	29,027	3,384,726	160,358	3,346,576	5,390	3,351,966	160,046	6,434	26,326	99.7	18.6	99.0	99.1	-0.1
エ 法 人 税 割	7,006,476	51,121	7,057,597	1,807,619	6,990,348	9,579	6,999,927	1,803,617	11,703	45,967	99.8	18.7	99.2	99.2	0.0
(2) 固 定 資 産 税	65,017,497	1,929,619	66,947,116	1,364,307	64,408,394	420,219	64,828,613	1,351,236	124,113	1,994,390	99.1	21.8	96.8	96.5	0.3
ア 純 固 定 資 産 税	63,847,369	1,929,619	65,776,988	1,364,307	63,238,266	420,219	63,658,485	1,351,236	124,113	1,994,390	99.0	21.8	96.8	96.5	0.3
(7) 土 地	17,603,897	517,390	18,121,287	389,076	17,441,239	116,542	17,557,781	385,401	33,374	530,132	99.1	22.5	96.9	96.6	0.3
(イ) 家 屋	27,937,209	851,218	28,788,427	634,289	27,657,168	190,561	27,847,729	628,090	52,919	887,779	99.0	22.4	96.7	96.5	0.2
(ウ) 償 却 資 産	18,306,263	561,011	18,867,274	340,942	18,139,859	113,116	18,252,975	337,745	37,820	576,479	99.1	20.2	96.7	96.2	0.5
イ 交 付 金	1,170,128		1,170,128		1,170,128		1,170,128				100.0	0.0	100.0	100.0	0.0
(3) 軽 自 動 車 税			3,764,575	0			3,655,161	0	9,997	99,417	0.0	0.0	97.1	96.9	0.2
ア 環 境 性 能 割			288,155				288,155		0	0			100.0	100.0	0.0
イ 種 別 割	3,377,203	99,217	3,476,420	0	3,342,628	24,378	3,367,006	0	9,997	99,417	99.0	24.6	96.9	96.8	0.1
(4) 市 町 村 た ば こ 税	7,701,394	17	7,701,411	0	7,701,394	0	7,701,394	0	0	17	100.0	0.0	100.0	100.0	0.0
(5) 鉱 産 税	6,070	0	6,070	0	6,070	0	6,070	0	0	0	100.0	0.0	100.0	100.0	0.0
(6) 特 別 土 地 保 有 税	0	22,803	22,803	0	0	87	87	0	0	22,716	0.0	0.4	0.4	0.0	0.4
ア 保 有 分	0	14,329	14,329	0	0	87	87	0	0	14,242	0.0	0.6	0.6	0.0	0.6
イ 取 得 分	0	8,474	8,474	0	0	0	0	0	0	8,474	0.0	0.0	0.0	0.0	0.0
ウ 遊 休 土 地 分	0	0	0	0	0	0	0	0	0	0	0.0	0.0	0.0	0.0	0.0
2 法 定 外 普 通 税	0	0	0	0	0	0	0	0	0	0	0.0	0.0	0.0	0.0	0.0
二 目 的 税	2,470,111	54,103	2,524,214	0	2,450,459	18,326	2,468,785	0	3,068	52,361	99.2	33.9	97.8	97.6	0.2
1 入 湯 税	281,780	6,383	288,163	0	276,681	1,912	278,593	0	0	9,570	98.2	30.0	96.7	97.4	-0.7
2 事 業 所 税	0	0	0	0	0	0	0	0	0	0	0.0	0.0	0.0	0.0	0.0
3 都 市 計 画 税	2,188,331	47,720	2,236,051	0	2,173,778	16,414	2,190,192	0	3,068	42,791	99.3	34.4	97.9	97.6	0.3
(1) 土 地	1,029,319	22,469	1,051,788	0	1,022,473	7,721	1,030,194	0	1,443	20,151	99.3	34.4	97.9	97.6	0.3
(2) 家 屋	1,159,012	25,251	1,184,263	0	1,151,305	8,693	1,159,998	0	1,625	22,640	99.3	34.4	98.0	97.6	0.4
4 水 利 地 益 税	0	0	0	0	0	0	0	0	0	0	0.0	0.0	0.0	0.0	0.0
5 共 同 施 設 税	0	0	0	0	0	0	0	0	0	0	0.0	0.0	0.0	0.0	0.0
6 宅 地 開 発 税	0	0	0	0	0	0	0	0	0	0	0.0	0.0	0.0	0.0	0.0
7 法 定 外 目 的 税	0	0	0	0	0	0	0	0	0	0	0.0	0.0	0.0	0.0	0.0
三 旧 法 に よ る 税	0	0	0	0	0	0	0	0	0	0	0.0	0.0	0.0	0.0	0.0
合 計 ( 一 ～ 三 )	135,096,704	3,187,403	138,572,262	3,332,284	134,086,989	786,670	135,161,814	3,314,899	224,323	3,186,125	99.3	24.7	97.5	97.4	0.1
国民健康保険税	16,488,070	2,771,667	19,259,737	0	15,751,744	728,875	16,480,619	0	238,689	2,540,429	95.5	26.3	85.6	85.1	0.5
国民健康保険料	0	0	0	0	0	0	0	0	0	0	0.0	0.0	0.0	0.0	0.0

備考 本表は、総務省自治税務局「市町村税徴収実績調」の数値による。

第9表-3

令和4年度市町村税の徴収実績（令和5年5月末現在）

町 村 計

（単位：千円、％）

区 分 税 目	調 定 済 額				収 入 済 額				不納欠損額 G	収入未済額 (C-F-G)	徴 収 率				
	現年課税分 A	滞納繰越分 B	合 計 (A+B) C	標準税率 超過調定額 D	現年課税分 D	滞納繰越分 E	合 計 (D+E) F	標準税率超 過収入済額			現年課税分 (D/A)	滞納繰越分 (E/B)	計 (F/C)	前年度 同 期	増減
一 普 通 税	25,588,225	853,526	26,508,794	240,409	25,392,075	159,574	25,618,692	239,576	67,024	823,078	99.2	18.7	96.6	96.5	0.1
1 法 定 普 通 税	25,588,225	853,526	26,508,794	240,409	25,392,075	159,574	25,618,692	239,576	67,024	823,078	99.2	18.7	96.6	96.5	0.1
(1) 市 町 村 民 税	8,936,846	277,934	9,214,780	109,784	8,871,521	69,821	8,941,342	109,474	9,255	264,183	99.3	25.1	97.0	96.9	0.1
ア 個人均等割	353,631	12,929	366,560	0	350,519	3,063	353,582	0	420	12,558	99.1	23.7	96.5	96.3	0.2
イ 所得割	7,285,321	254,212	7,539,533	0	7,226,591	61,440	7,288,031	0	8,285	243,217	99.2	24.2	96.7	96.5	0.2
（退職分）	37,970	0	37,970	0	37,970	0	37,970	0	0	0	100.0	0.0	100.0	100.0	0.0
ウ 法人均等割	605,551	4,861	610,412	0	603,436	1,525	604,961	0	329	5,122	99.7	31.4	99.1	99.3	-0.2
エ 法人税割	692,343	5,932	698,275	109,784	690,975	3,793	694,768	109,474	221	3,286	99.8	63.9	99.5	99.2	0.3
(2) 固 定 資 産 税	14,196,556	551,795	14,748,351	130,625	14,074,623	84,957	14,159,580	130,102	56,301	532,470	99.1	15.4	96.0	95.7	0.3
ア 純固定資産税	13,894,276	551,795	14,446,071	130,625	13,772,343	84,957	13,857,300	130,102	56,301	532,470	99.1	15.4	95.9	95.6	0.3
(7) 土 地	2,995,229	112,762	3,107,991	24,244	2,969,041	18,188	2,987,229	24,147	10,580	110,182	99.1	16.1	96.1	95.9	0.2
(イ) 家 屋	5,289,510	208,707	5,498,217	51,205	5,241,391	34,143	5,275,534	51,000	24,857	197,826	99.1	16.4	95.9	95.7	0.2
(ウ) 償却資産	5,609,537	230,326	5,839,863	55,176	5,561,911	32,626	5,594,537	54,955	20,864	224,462	99.2	14.2	95.8	95.4	0.4
イ 交付金	302,280		302,280		302,280		302,280				100.0	0.0	100.0	100.0	0.0
(3) 軽自動車税			919,444	0			891,551	0	1,468	26,425	0.0	0.0	97.0	97.1	-0.1
ア 環境性能割			67,043				67,043		0	0			100.0	100.0	0.0
イ 種別割	828,604	23,797	852,401	0	819,712	4,796	824,508	0	1,468	26,425	98.9	20.2	96.7	97.0	-0.3
(4) 市町村たばこ税	1,622,680	0	1,622,680	0	1,622,680	0	1,622,680	0	0	0	100.0	0.0	100.0	100.0	0.0
(5) 鉱 産 税	3,539	0	3,539	0	3,539	0	3,539	0	0	0	100.0	0.0	100.0	100.0	0.0
(6) 特別土地保有税	0	0	0	0	0	0	0	0	0	0	0.0	0.0	0.0	0.0	0.0
ア 保 有 分	0	0	0	0	0	0	0	0	0	0	0.0	0.0	0.0	0.0	0.0
イ 取 得 分	0	0	0	0	0	0	0	0	0	0	0.0	0.0	0.0	0.0	0.0
ウ 遊休土地分	0	0	0	0	0	0	0	0	0	0	0.0	0.0	0.0	0.0	0.0
2 法 定 外 普 通 税	0	0	0	0	0	0	0	0	0	0	0.0	0.0	0.0	0.0	0.0
二 目 的 税	98,241	146	98,387	0	98,241	146	98,387	0	0	0	100.0	100.0	100.0	99.8	0.2
1 入 湯 税	98,241	146	98,387	0	98,241	146	98,387	0	0	0	100.0	100.0	100.0	99.8	0.2
2 事 業 所 税	0	0	0	0	0	0	0	0	0	0	0.0	0.0	0.0	0.0	0.0
3 都 市 計 画 税	0	0	0	0	0	0	0	0	0	0	0.0	0.0	0.0	0.0	0.0
(1) 土 地	0	0	0	0	0	0	0	0	0	0	0.0	0.0	0.0	0.0	0.0
(2) 家 屋	0	0	0	0	0	0	0	0	0	0	0.0	0.0	0.0	0.0	0.0
4 水 利 地 益 税	0	0	0	0	0	0	0	0	0	0	0.0	0.0	0.0	0.0	0.0
5 共 同 施 設 税	0	0	0	0	0	0	0	0	0	0	0.0	0.0	0.0	0.0	0.0
6 宅 地 開 発 税	0	0	0	0	0	0	0	0	0	0	0.0	0.0	0.0	0.0	0.0
7 法 定 外 目 的 税	0	0	0	0	0	0	0	0	0	0	0.0	0.0	0.0	0.0	0.0
三 旧 法 に よ る 税	0	0	0	0	0	0	0	0	0	0	0.0	0.0	0.0	0.0	0.0
合 計 ( 一 ～ 三 )	25,686,466	853,672	26,607,181	240,409	25,490,316	159,720	25,717,079	239,576	67,024	823,078	99.2	18.7	96.7	96.5	0.2
国民健康保険税	4,048,960	726,261	4,775,221	0	3,913,312	148,056	4,061,368	0	42,840	671,013	96.6	20.4	85.1	84.8	0.3
国民健康保険料	0	0	0	0	0	0	0	0	0	0	0.0	0.0	0.0	0.0	0.0

備考 本表は、総務省自治税務局「市町村税徴収実績調」の数値による。

## 4 税率採用の状況

令和4年度における本県33市町村の各税の税率は、第10表のとおりである。このうち超過税率を採用している市町村は、法人均等割において5市、法人税割においては16市町（13市、3町）、固定資産税においては9市町（8市、1町）となっている。

その状況は、第10表、第11表のとおりである。

第10表 税目別税率採用の状況

① 市町村民税法人均等割（単位：団体）

区分	標準税率	超過税率	合計
市	9	5	14
町	15		15
村	4		4
計	28	5	33

② 市町村民税法人税割（単位：団体）

区分	超過税率			合計
	標準税率			
	6.0%	7.2%	8.4%	
市	1		13	14
町	12	1	2	15
村	4			4
計	17	1	15	33

③ 固定資産税（単位：団体）

区分	超過税率			合計
	標準税率			
	1.40%	1.45%	1.50%	
市	6	1	7	14
町	14		1	15
村	4			4
計	24	1	8	33

第11表 超過税額の推移

（単位：千円、%）

区分 税目		年度別標準税率超過額								対前年度増減率					
		調定済額				収入済額				調定済額			収入済額		
		令和元年度	令和2年度	令和3年度	令和4年度	令和元年度	令和2年度	令和3年度	令和4年度	2	3	4	2	3	4
市町村民税	法人均等割	162,057	194,280	158,999	160,358	161,386	191,094	158,593	160,046	19.9	▲ 18.2	0.9	18.4	▲ 17.0	0.9
	法人税割	1,600,177	1,558,189	1,905,548	1,917,403	1,596,390	1,533,503	1,902,765	1,913,091	▲ 2.6	22.3	0.6	▲ 3.9	24.1	0.5
	計	1,762,234	1,752,469	2,064,547	2,077,761	1,757,776	1,724,597	2,061,358	2,073,137	▲ 0.6	17.8	0.6	▲ 1.9	19.5	0.6
固定資産税		1,497,919	1,428,794	1,414,226	1,494,932	1,483,156	1,407,829	1,404,132	1,481,338	▲ 4.6	▲ 1.0	5.7	▲ 5.1	▲ 0.3	5.5
計		3,260,153	3,181,263	3,478,773	3,572,693	3,240,932	3,132,426	3,465,490	3,554,475	▲ 2.4	9.4	2.7	▲ 3.3	10.6	2.6

備考 本表は、総務省自治税務局「市町村税徴収実績調」の数値による。

## 5 市町村税の徴収に要する経費の状況

税収入額は対前年度比率99.9%と減少し、徴税費は対前年度比率97.4%と減少している。

項目別には、人件費が99.0%、需要費が91.4%、奨励金及びこれに類する経費が86.5%と前年度を下回ったが、その他の経費が104.7%と前年度を上回っている。

その状況は、第12表のとおりである。

第12表 市町村税の徴収に要する経費の推移

(単位：千円、%、人)

区 分		年 度				対前年度比率		
		H30	R元	R2	R3	元	2	3
税 収 入	市 町 村 税 A	153,981,949	153,494,393	153,364,968	153,225,632	99.7	99.9	99.9
	個 人 の 県 民 税 B	36,039,196	36,301,176	36,637,245	35,902,576	100.7	100.9	98.0
	計 C	190,021,145	189,795,569	190,002,213	189,128,208	99.9	100.1	99.5
徴 人 件 費	基 本 給	2,241,511	2,179,844	2,185,301	2,217,345	97.2	100.3	101.5
	諸 手 当	1,282,228	1,281,003	1,285,612	1,270,828	99.9	100.4	98.9
	そ の 他	822,765	824,416	851,476	789,280	100.2	103.3	92.7
	計	4,346,504	4,285,263	4,322,389	4,277,453	98.6	100.9	99.0
税 需 要 費	旅 費	7,669	7,053	5,661	4,639	92.0	80.3	81.9
	賃 金	141,129	142,767	79,372		101.2	55.6	0.0
	そ の 他	1,248,223	1,779,615	1,353,413	1,310,320	142.6	76.1	96.8
	計	1,397,021	1,929,435	1,438,446	1,314,959	138.1	74.6	91.4
費 奨 励 金 及 び こ れ に 類 す る 経 費	納期前納付の報奨金	0	0	0	0	-	-	-
	納税貯蓄組合補助金	57,822	49,466	42,303	34,152	85.5	85.5	80.7
	納 税 奨 励 金	25,849	25,294	23,884	23,815	97.9	94.4	99.7
	そ の 他	16,322	15,369	8,507	6,643	94.2	55.4	78.1
	計	99,993	90,129	74,694	64,610	90.1	82.9	86.5
そ の 他	362,815	535,050	388,046	406,286	147.5	72.5	104.7	
合 計 D	6,206,333	6,839,877	6,223,575	6,063,308	110.2	91.0	97.4	
県 民 税 徴 収 取 扱 費 E	1,900,736	1,897,275	1,905,360	1,893,684	99.8	100.4	99.4	
D - E F	4,305,597	4,942,602	4,318,215	4,169,624	114.8	87.4	96.6	
税 収 入 額 に 対 す る 徴 税 費 の 割 合	D / C	3.3	3.6	3.3	3.2	109.1	91.7	97.0
	F / A	2.8	3.2	2.8	2.7	114.3	87.5	96.4
徴 税 職 員 数	徴 税 職 員	684	673	673	611	98.4	100.0	90.8
	(参考) 会計年度任用職員等	85	78	89	100	91.8	114.1	112.4

備考 本表は、総務省自治税務局「市町村税の課税状況等の調」の数値による。