	キャッチフレーズ等		海と高原の牧場(まきば) 絆をつなぎ 輝く未来を拓くまち		
	花	つつじ	木	あかまつ	鳥
町長	おかもと まさよし 岡本 正善		副町長	はやし たけとし 林 剛敏	
第1期 任期R8.1.28	議長	みずかみ かずお 水上 和男		副議長	ふっきり こういち 吹切 功一
党派別 議員数	日本共産党 1 無所属 14	現員 15人	条例定数 16人	任期 R9.6.18	【沿革】 H18.1 町村合併 旧種市町・旧大野村の2町村合併 H19.2 町民憲章、花鳥木の制定 H22.2 洋野町シンボルキャラクター 「マキちゃん&ダイちゃん」制定 H23.2 町村合併5周年記念行事 H28.1 洋野町誕生10周年記念行事
					【わがまちの特色・自慢】 岩手県の北東部に位置し、「南部もぐりとウニの里」「一人一芸の里」として、幅広い産業の振興に努め、特に「たねいちウニ」「大野木工」は町を代表する特産品である。

【概要】

(1) 人口

区分	人口	世帯数	人口密度 (人/km)	高齢者比率 (65歳以上)
27年国調	16,693人	5,959	55.1	35.70%
2年国調	15,091人	5,793	49.8	41.57%
住基台帳 (R5.1.1現在)	15,421人	6,787	50.9	42.23%

(2) 選挙人名簿登録者数(R5.12.1現在)

男	6,533人	女	7,011人	計	13,544人
---	--------	---	--------	---	---------

(3) 地目別面積(R5.1.1現在)

単位: m²

地目	面積	割合	地目	面積	割合
田	10,741,961	3.5%	山林原野	233,503,890	77.1%
畑	22,335,225	7.4%	その他	29,615,689	9.8%
宅地	6,723,235	2.2%	計	302,920,000	100%

【施策】

(1) 市町村勢計画概要

【洋野町総合計画】平成29年3月策定 計画期間平成29年度～令和8年度
将来像「海と高原の牧場 絆をつなぎ 輝く未来を拓くまち」
基本目標
1 人とモノがつながる産業のまちづくり
2 住み慣れた地域で安心して暮らせるまちづくり
3 豊かな心と体を育む生涯学習のまちづくり
4 恵まれた自然を活かし守るまちづくり
5 安全でだれもが快適に暮らすまちづくり
6 人と人との“絆”を紡ぐまちづくり
7 次世代へつなぐ自立したまちづくり

(3) ユニークな施策

- ・ヤマセによる夏季冷涼な気候を活用した雨よけハウレンソウの栽培
- ・遠浅岩盤に増殖溝を掘削したウニ、アワビの栽培漁業を推進
- ・ピーマン・ブロッコリーなどの園芸作物生産振興のための支援
- ・乾しいたけ・木炭のブランド化による特用林産物生産振興のための支援

(2) 令和5年度普通会計当初予算

【予算規模】

10,680 百万円

増減率
△1.5%

【重点事業】

単位: 百万円

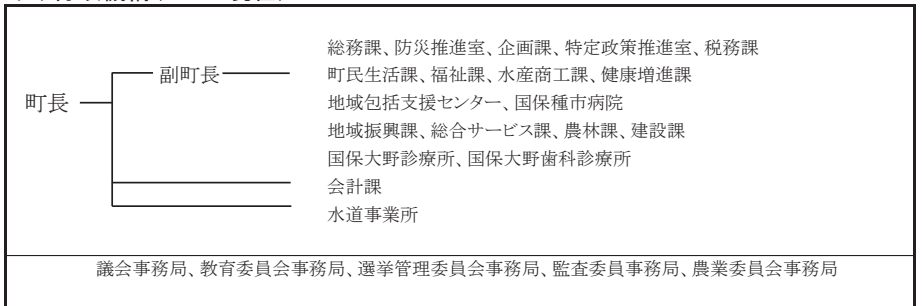
1. 草地畜産基盤整備事業	(287)
2. 地方創生事業	(185)
3. 防災対策事業	(85)
4. 地域おこし協力隊設置事業	(62)
5. 公共施設等管理事業	(52)
6. 町営住宅建設事業	(50)

【行政】

(1) 職員

部 門	R5.4.1現在	R4.4.1現在
一般行政	171人	174人
消防	0人	0人
教育	21人	23人
企業等会計	83人	81人
職員計	275人	278人
平均年齢 (一般行政職)	43.3歳	43.0歳
ラスパイレス指数	92.4	92.2

(2) 行政機構(R5.4.1現在)



【姉妹都市】なし

【祭り・行事】 おおのキャンパス一人一芸交流祭(5月上旬)、たねいちウニまつり(7月中旬)、シーサイド花火大会(8月上旬)、種市夏まつり(8月上旬)、北奥羽ナニヤドヤラ大会(8月中旬)、久慈平岳秋まつり(9月中旬)、町農業祭(10月中旬)、町文化祭(11月上旬)

【名産・特産品】ウニ、アワビ、わかめ等海産物、椎茸、雨よけハウレンソウ等農作物、ゆめ牛乳、ヨーグルト等乳製品

【主な郷土出身者】 故伊勢ノ海 裕丈(大相撲)、故長内 清一(レスリング)、大井 利江(パラリンピック男子陸上円盤投)

【財政】

(1) 決算規模

単位:千円

	歳入	歳出	形式収支	実質収支	単年度収支	実質単年度収支
4年度	11,260,951	11,148,745	112,206	69,275	△ 496,988	△ 195,816
3年度	12,431,194	11,859,524	571,670	566,263	58,708	329,754

(2) 財政状況

主要指標	4 決算指数等	3 決算指数等
財政力指数	0.26	0.26
自主財源比率 (%)	24.1	24.7
実質収支比率 (%)	1.0	8.0
標準財政規模 (千円)	6,870,000	7,107,376
経常収支比率 (%)	90.3	90.3
地方債現在高 (千円)	11,081,432	12,247,508
債務負担行為に基づく翌年度以降支出予定額(千円)	11,239	15,269
基金現在高 (千円)	6,010,466	5,667,586
うち財政調整基金及び減債基金(千円)	3,403,514	3,107,231
将来にわたる実質的な財政負担(千円)	5,082,205	6,595,191
対標準財政規模 (%)	74.0	92.8

(3) 主な歳入・歳出

単位:千円、%

区分	4年度	構成比	3年度	構成比
歳入計	11,260,951	100.0	12,431,194	100.0
地方税	1,436,899	12.8	1,429,825	11.5
地方交付税	5,316,759	47.2	5,451,552	43.9
国・県支金	2,215,724	19.7	2,338,813	18.8
地方債	446,500	4.0	1,019,400	8.2
歳出計	11,148,745	100.0	11,859,524	100.0
義務的経費計	5,049,952	45.3	5,156,479	43.5
人件費	1,927,186	17.3	1,913,134	16.1
扶助費	1,475,339	13.2	1,631,975	13.8
公債費	1,647,427	14.8	1,611,370	13.6
投資的経費計	921,552	8.3	1,264,794	10.7
普通建設事業費	898,076	8.1	1,264,262	10.7
単独事業費	292,309	2.6	738,321	6.2

(4) 健全化判断比率

単位:%

	実質赤字比率	連結赤字比率	実質公債費比率	将来負担比率	資金不足比率
4年度			11.4		
3年度			11.6	8.7	

(5) 税収の状況

単位:千円、%

区分	4年度		3年度	
	収入済額	徴収率	収入済額	徴収率
市町村民税	個人	490,607 93.2	523,037 92.7	
	法人	46,171 98.8	54,325 99.0	
	計	536,778 93.7	577,362 93.3	
固定資産税	土地	142,327 95.0	143,646 94.6	
	家屋	320,400 95.0	313,126 94.6	
	償却資産	293,932 95.0	257,102 94.6	
	計	756,659 95.0	713,874 94.6	

※国有資産等所在市町村交付金を除く