




く の へ む ら
九戸村

【全国地方公共団体コード】035068 【地域指定】過疎、振興山村、辺地、農工法、豪雪
【所在地】九戸村大字伊保内10-11-6 【電話】0195(42)2111
【インターネットホームページ】http://www.vill.kunohe.iwate.jp/

 第2期 任期R2.4.19	キャッチフレーズ等		小さくても活力と笑顔溢れるしあわせの郷			【沿革】 S30 戸田村・伊保内村・江刺家村が合併し、九戸村となる S54 村民憲章制定 S57 新庁舎完成 S60 九戸村公民館完成 H元 体育センター完成 H5 ふるさとの館完成 H8 コロボックルランド開園 H11 オドデ館完成 【わがまちの特色・自慢】 北上山系最北端に位置したなだらかな丘陵地帯で、比較的降水量の少ない村である。このため、畑地帯の総合土地改良事業と畑地かんがい施設の整備を進め、葉たばこ、野菜、花卉の栽培振興に努めている。また、畜産、特にブロイラー飼育が盛んである。	
	花	つつじ	木	あかまつ	鳥		H12 下水道供用開始 H13 道の駅「おりつめ」認証 H16 オドデ館レストラン・おりつめ工房完成 H22 光ファイバー通信網敷設 H23 まさざね館完成 H27 合併60周年記念式典挙行
	村長	ごまいばし 五枚橋	ひさお 久夫	副村長			
議長	さくらば 櫻庭	とよたろう 豊太郎	副議長	かつらかわ 桂川		としあき 俊明	
議党員派 数別	日本共産党 無所属	1 11	現員 12人	条例定数 12人	任期 R5.6.30		

【概要】

(1) 人口

区分	人口	世帯数	人口密度 (人/㎏)	高齢者比率 (65歳以上)
22年国調	6,507人	2,034	48.5	34.50%
27年国調	5,865人	1,990	43.8	38.84%
住基台帳 (H31.1.1現在)	5,802人	2,168	43.8	41.09%

(2) 選挙人名簿登録者数 (H31.3現在)

男	2,401人	女	2,657人	計	5,058人
---	--------	---	--------	---	--------

(3) 地目別面積 (H30.1.1現在) 単位：㎡

地目	面積	割合	地目	面積	割合
田	7,673,275	5.8%	山林原野	78,573,946	59.4%
畑	10,740,894	8.1%	その他	32,262,813	24.4%
宅地	3,119,838	2.4%	計	132,370,766	100%

【施策】

(1) 市町村勢計画概要

九戸村総合発展計画 策定 平成23年3月 (2011年3月) 期間 平成23年度～令和2年度 (2011年～2020年) 1 子育て環境の整備充実 2 雇用機会の新規創出 3 居住環境の整備充実
--

(3) ユニークな施策

<ul style="list-style-type: none"> ◎ 高校卒業までの医療費の一部を補助 ◎ 農業担い手育成事業 ◎ 結婚・出産祝金の支給 (結婚及び第3子以上を出産した方へ祝金支給) ◎ 新卒者を雇用した事業所に奨励金を交付 (3年間)
--

(2) 令和元年度普通会計当初予算

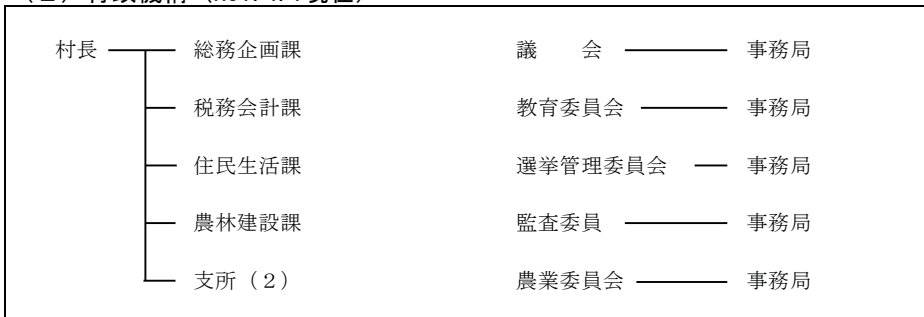
【予算規模】	4,012 百万円	増減率 10.0%
【重点事業】	百万円	
1. 農業生産基盤整備事業	(85)	
2. 小中学校施設整備事業	(165)	
3. 村道新設改良事業	(199)	
4. 定住促進住宅建設事業	(58)	
5. いわて地域農業マスタープラン実践支援事業	(10)	
6. 庁舎非常用発電機設置事業	(103)	

【行政】

(1) 職員

部	門	H30.4.1現在	H31.4.1現在
一 般 行 政		58人	59人
消 防		0人	0人
教 育		6人	7人
企 業 等 会 計		7人	7人
職 員 計		71人	73人
平 均 年 齢 (一般行政職)		39.0歳	39.7歳
ラスパイレズ指数		94.6	

(2) 行政機構 (H31.4.1現在)



【姉妹都市】なし

【祭り・行事】九戸神社例大祭 5月5日、九戸まつり 8月17日から19日

【名産・特産品】きのこ、山菜、南部せんべい、手打ちぐるみ、そばカッケ、南部たんす、南部ほうき、甘茶、山ぶどう、ピーマン、トマト、ニンジン、長ねぎ

【主な郷土出身者】風張蓮(プロ野球選手)

【財政】

(1) 決算規模 (千円)

	歳入	歳出	形式収支	実質収支	単年度収支	実質単年度収支
29年度	4,827,214	4,450,417	386,797	272,322	164,552	240,457
28年度	4,384,034	4,113,330	270,704	107,770	△ 74,873	229,741

(2) 財政状況

主要指標	29決算指数等	28決算指数等	29類団
財政力指数	0.20	0.18	0.27
自主財源比率 (%)	19.2	20.8	21.9
実質収支比率 (%)	10.0	3.9	5.1
標準財政規模 (千円)	2,715,243	2,753,558	3,716,993
経常収支比率 (%)	80.0	76.2	86.3
地方債現在高 (千円)	4,421,123	4,229,243	7,245,908
債務負担行為に基づく翌年度以降支出予定額 (千円)	49,634	50,033	193,748
基金現在高 (千円)	5,056,100	4,971,685	3,423,560
うち財政調整基金及び減債基金 (千円)	4,426,061	4,350,118	1,761,398
将来にわたる実質的財政負担 (千円)	△ 585,343	△ 692,409	4,016,096
対標準財政規模 (%)	△ 21.6	△ 25.1	108.0

(3) 主な歳入・歳出 (千円、%)

区分	29年度	構成比	28年度	構成比
歳入計	4,837,214	100.0	4,384,034	100.0
地方税	478,238	9.9	488,450	11.1
地方交付税	2,077,237	42.9	2,176,135	49.6
国・県支出金	1,100,385	22.7	661,007	15.1
地方債	570,800	11.8	482,800	11.0
歳出計	4,450,417	100.0	4,113,330	100.0
義務的経費計	1,384,211	31.1	1,336,095	32.5
人件費	557,640	12.5	526,626	12.8
扶助費	418,488	9.4	420,806	10.2
公債費	408,083	9.2	388,663	9.4
投資的経費計	1,320,071	29.7	788,259	19.2
普通建設事業費	665,278	14.9	654,455	15.9
単独事業費	448,540	10.1	413,316	10.0

(4) 健全化判断比率 (%)

	実質赤字比率	連結赤字比率	実質公債費比率	将来負担比率	資金不足比率
29年度			4.5		
28年度			3.8		

(5) 税収の状況 (千円、%)

区分	29年度		28年度	
	収入済額	徴収率	収入済額	徴収率
市町村民税	個人	142,103 98.2	136,099 97.5	
	法人	46,634 99.9	60,530 99.9	
	計	188,737 98.6	196,629 98.2	
固定資産税	土地	67,804 95.1	69,616 96.7	
	家屋	118,628 95.1	116,260 96.7	
	償却資産	46,197 95.1	48,519 96.7	
	計	232,629 95.1	234,395 96.7	

(6) 主な公共施設の整備率

区分	29年度	28年度
道路改良率 (%)	80.0	80.0
道路舗装率 (%)	75.1	75.1
一人当たり公園面積 (㎡)	1.0	1.0
下水道等普及率 (対人口) (%)	72.8	67.0

(7) 主な公共施設の設置数 (ヶ所)

小学校	5	認定こども園	0	公民館	3	診療所	0
中学校	1	児童館	0	図書館	0	公営住宅	101
幼稚園	1	支所・出張所	0	体育館	1	保健センター	1
保育所	3	公会堂・市(町・村)民会館	0	病院(病床数)	0	集会所	37

※国有資産等所在市町村交付金を除く

盛岡
宮古
大船渡
花巻
北上
久慈
遠野
一関
陸前高田
釜石
二戸
八幡平
奥州
滝沢
栗石
葛巻
岩手
紫波
矢巾
西和賀
金ヶ崎
平泉
住田
大槌
山田
岩泉
田野畑
普代
軽米
野田
九戸
洋野
一戸