



野田村

【全国地方公共団体コード】035033

【地域指定】 過疎、辺地、振興山村、特定農山村、豪雪地域、都市計画、農業振興地域

【所在地】野田村大字野田20-14

【電話】0194(78)2111

【インターネットホームページ】http://www.vill.noda.iwate.jp/

	キャッチフレーズ等		北リアスの砂浜に魅せられて		【沿革】 M22 野田村と玉川村が合併。 S48 小学校を統合(小・中学校とも一村一校)。 国民宿舎えぼし荘開業。 S52 村民憲章制定。村営バス運行開始。 S60 新庁舎落成。第1回のだ砂祭り開催。 H元 村政施行100周年。 H5 イメージキャラクター「のんちゃん」決定。 H12 北海道様似町と友好町村決定。 H14 公共下水道一部供用開始。 H19 村営新山住宅、高齢者グループホーム完成。 H21 生活支援ハウス完成。 H23 東日本大震災大津波襲来。 H24 東日本大震災で流失した診療所施設と保育所が完成。 H25 高台団地造成工事着工。県営災害公営住宅(第1団地)入居開始。 H26 村内全ての高台団地造成工事完了。 H27 村内全ての災害公営住宅整備完了。 H28 東日本大震災で被災した久慈消防署野田分署の移転新築工事完了。 H29 東日本大震災で被災した保健センターが防災拠点機能を兼ねて完成。 土地区画整理事業、都市公園事業完了。		
	花	はまなす	木	くろまつ		鳥	せきれい
	村長	おだ 小田	ゆうじ 祐士	副村長		よねざわ 米澤	こういち 功一
第4期 任期R3.2.26	議長	ひろない 廣内	かずゆき 和之	副議長	やまだ 山田	ようこ 陽子	
議党派 数別	日本共産党 1 無所属 11	現員 12人	条例定数 12人	任期 R5.8.6	【わがまちの特色・自慢】 昔ながらの直煮製塩による自然塩の特産化。 南部曲り家を保存し、観光施設として利用。 小・中学校が一村一校。 主要海産物である荒海ホタテのブランド化(国の地理的表示保護制度(GI)に登録)、漁師等による荒海団の結成。 第三セクターによるワイナリー運営、地元産山ぶどうによるワインの製造。		

【概要】

(1) 人口

区分	人口	世帯数	人口密度 (人/㎢)	高齢者比率 (65歳以上)
22年国調	4,632人	1,578	57.3	30.07%
27年国調	4,149人	1,516	51.3	35.01%
住基台帳 (H31.1.1現在)	4,251人	1,637	52.6	36.32%

(2) 選挙人名簿登録者数 (H31.3現在)

男	1,748人	女	1,931人	計	3,679人
---	--------	---	--------	---	--------

(3) 地目別面積 (H30.1.1現在) 単位: m²

地目	面積	割合	地目	面積	割合
田	1,443,547	1.8%	山林原野	39,755,691	49.2%
畑	3,045,785	3.8%	その他	34,940,352	43.2%
宅地	1,614,625	2.0%	計	80,800,000	100%

【施策】

(1) 市町村勢計画概要

野田村総合計画【前期基本計画 H28~R2】
1 健康で生きがいをもって暮らせる福祉社会
2 魅力ある生活基盤の創造
3 快適な環境と安全で住みよいむら
4 豊かな心と文化を育む生涯学習の推進
5 地域活力を創造する産業の展開
6 住民と行政の連携による計画の推進

(3) ユニークな施策

1 村営バスの無料運行
2 むらづくり(はまなす)運動
3 地域情報化事業(のんちゃんネット事業)の運用
4 保育料の完全無料化
5 観光大使の設置
6 「心はいつものだ村民」(準村民)登録制度

(2) 令和元年度普通会計当初予算

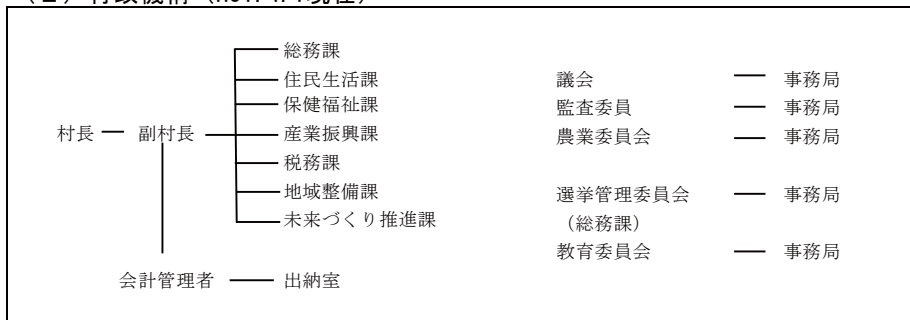
【予算規模】	4,031 百万円	増減率 2.5%
【重点事業】	百万円	
1. 復興道路事業	(134)
2. 公営住宅整備事業	(108)
3. 野田村体育館屋根修繕事業	(91)
4. 生活再建住宅支援事業	(83)
5. 村道舗装補修事業	(60)
6. 村道大葛日形井線現道拡幅事業	(50)

【行政】

(1) 職員

部	門	H30.4.1現在	H31.4.1現在
一 般 行 政		56人	51人
消 防		0人	0人
教 育		9人	9人
企 業 等 会 計		5人	5人
職 員 計		70人	65人
平 均 年 齢 (一般行政職)		41.6歳	40.4歳
ラスパイレス指数		92.2	

(2) 行政機構 (H31.4.1現在)



【姉妹都市】 友好町村—北海道様似町

【祭り・行事】 野田まつり(8月)、塩の道を歩こう会(5・9月)、NODAまんぶくマルシェ(11月)、野田ホタテまつり(12月)、プチよ市(冬期間を除く毎月最終土曜日)、LIGHT UP NIPPON(8月)

【名産・特産品】 荒海ホタテ、野田塩、山ぶどうワイン「紫雲」、のだ焼き、マリンローズ

【主な郷土出身者】 故 佐藤國夫(画家)

【財政】

(1) 決算規模 (千円)

	歳入	歳出	形式収支	実質収支	単年度収支	実質単年度収支
29年度	5,666,593	5,463,765	202,828	169,716	△ 167,504	△ 706,950
28年度	7,845,058	7,200,915	644,143	337,220	180,379	223,962

(2) 財政状況

主要指標	29決算指数等	28決算指数等	29類団
財政力指数	0.19	0.18	0.24
自主財源比率 (%)	44.0	40.4	27.6
実質収支比率 (%)	8.4	16.6	11.5
標準財政規模 (千円)	2,023,055	2,035,485	1,917,825
経常収支比率 (%)	88.4	83.1	83.4
地方債現在高 (千円)	3,541,721	3,529,191	2,778,342
債務負担行為に基づく翌年度以降支出予定額 (千円)	63,381	95,020	19,824
基金現在高 (千円)	3,965,955	4,266,378	2,020,195
うち財政調整基金及び減債基金 (千円)	1,647,295	2,186,586	1,318,277
将来にわたる実質的財政負担 (千円)	△ 360,853	△ 642,167	777,971
対標準財政規模 (%)	△ 17.8	△ 31.5	40.6

(3) 主な歳入・歳出 (千円、%)

区分	29年度	構成比	28年度	構成比
歳入計	5,666,593	100.0	7,845,058	100.0
地方税	349,435	6.2	351,380	4.5
地方交付税	1,935,914	34.2	2,652,771	33.8
国・県支出金	851,127	15.0	1,355,168	17.3
地方債	274,998	4.9	560,472	7.1
歳出計	5,463,765	100.0	7,200,915	100.0
義務的経費計	1,318,662	24.1	1,314,309	18.3
人件費	526,581	9.6	511,147	7.1
扶助費	501,854	9.2	505,949	7.0
公債費	290,227	5.3	297,213	4.1
投資的経費計	1,628,576	29.8	3,894,499	54.1
普通建設事業費	1,338,888	24.5	3,705,729	51.5
単独事業費	343,719	6.3	432,943	6.0

(4) 健全化判断比率 (%)

	実質赤字比率	連結赤字比率	実質公債費比率	将来負担比率	資金不足比率
29年度			6.9		
28年度			6.4		

(5) 税収の状況 (千円、%)

区分	29年度		28年度	
	収入済額	徴収率	収入済額	徴収率
市町村民税	個人	135,650 89.1	141,856 89.4	
	法人	28,036 100.0	24,253 100.0	
	計	163,686 90.8	166,109 90.8	
固定資産税	土地	31,974 92.7	30,848 92.6	
	家屋	65,899 92.7	62,203 92.6	
	償却資産	33,743 92.7	36,438 92.6	
	計	131,616 92.7	129,489 92.6	

(6) 主な公共施設の整備率

区分	29年度	28年度
道路改良率 (%)	82.8	82.7
道路舗装率 (%)	79.5	79.5
一人当たり公園面積 (㎡)	51.0	6.8
下水道等普及率 (対人口) (%)	90.3	91.4

小学校	1	認定こども園	0	公民館	1	診療所	0
中学校	1	児童館	1	図書館	1	公営住宅	126
幼稚園	0	支所・出張所	0	体育館	1	保健センター	1
保育所	0	公会堂・市(町、村)民会館	0	病院(病床数)	0	集会施設	23

※国有資産等所在市町村交付金を除く

盛岡
宮古
大船渡
花巻
北上
久慈
遠野
一関
陸前高田
釜石
二戸
八幡平
奥州
滝沢
栗石
葛巻
岩手
紫波
矢巾
西和賀
金ヶ崎
平泉
住田
大槌
山田
岩泉
田野畑
普代
軽米
野田
九戸
洋野
一戸