



【全国地方公共団体コード】035017

【地域指定】 辺地、山村、豪雪、振興山村、農振、
農産法、過疎、特定農山村、工場適地、水源

【所在地】 軽米町大字軽米第10地割85番地

【電話】 0195(46)2111

【インターネットホームページ】 <https://www.town.karumai.iwate.jp/>

	キャッチフレーズ等		一人一人の活力と思いやりが循環するまち			【沿革】 S30. 1 軽米町、晴山村、小軽米村の1町2ヶ村が合併 S32. 8 町章・軽米小唄制定 S53. 3 町民憲章と町の花鳥木策定 S53. 4 新庁舎完成 S60. 9 軽米音頭制定 S60.10 北海道音更町と姉妹都市締結 H 9. 7 「ハートフルスポーツランド」オープン H 9. 9 軽米バイパス(国道395号線)開通 H11.10 豪雨災害発生 H27.11 合併60周年	
	花	こぶし	木	いちい	鳥		やまどり
	町長	やまもと けんいち 山本 賢一		副町長			
第6期 任期R5.2.1	議長	まつうら みつお 松浦 満雄		副議長	ちやや たかし 茶屋 隆		
党派別 議員数	日本共産党 1 無所属 11	現員 12人	条例定数 12人	任期 R5.4.30	【わがまちの特色・自慢】 岩手県の北端に位置し、豊かな自然とのどかな農村風景、花と緑に包まれた美しい景観が自慢の町です。「雪谷川ダムフォレストパーク・軽米」には、5月に咲き誇る約15万本のチューリップを目当てに多くの観光客が訪れます。 また、太陽光や風力などの再生可能エネルギーの推進やバイオマス燃料の活用など、資源循環型の町づくりを進めています。		

【概要】

(1) 人口

区分	人口	世帯数	人口密度 (人/㎥)	高齢者比率 (65歳以上)
27年国調	9,333人	3,318	38.0	36.41%
2年国調	8,421人	3,274	34.3	41.81%
住基台帳 (R4.1.1現在)	8,555人	3,725	34.8	42.17%

(2) 選挙人名簿登録者数(R4.12.1現在)

男	3,651人	女	3,768人	計	7,419人
---	--------	---	--------	---	--------

(3) 地目別面積(R4.1.1現在)

単位: m²

地目	面積	割合	地目	面積	割合
田	10,320,822	4.2%	山林原野	187,336,462	76.2%
畑	20,391,755	8.3%	その他	23,584,311	9.6%
宅地	4,186,650	1.7%	計	245,820,000	100%

【施策】

(1) 市町村勢計画概要

軽米町総合発展計画 策定 R3年3月、計画期間 R3年度～R12年度 ○まちの将来像 一人一人の活力と思いやりが循環するまち ○基本目標 まちの資源を活かした持続可能な発展の実現 協働による課題解決を通じたまちの「住みよさ」の向上

(3) ユニークな施策

<ul style="list-style-type: none"> 親元就農給付金事業 家畜貸付事業(繁殖用黒毛和種、繁殖用馬の貸付) 新規求職者等地域雇用促進奨励金 行政区活動交付金、地域活動支援事業費補助金及びチャレンジ事業支援金 高校生以下医療費全額助成事業、児童生徒学校給食費無償化事業 妊産婦検診時交通費助成事業 軽米高校教育振興会支援事業 かるまいテレビ自主番組放送事業
--

(2) 令和4年度普通会計当初予算

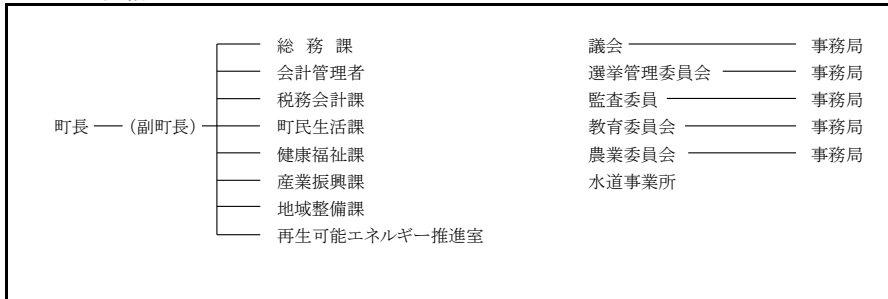
【予算規模】	7,352 百万円	増減率 1.2 %
【重点事業】	単位: 百万円	
1. かるまい交流駅(仮称)整備事業	(1,160)
2. 公営住宅整備事業	(189)
3. 児童生徒学校給食費無償化事業	(37)
4. 医療費給付事業 (乳幼児、児童生徒、妊産婦、ひとり親)	(30)
5. 移住・定住・地域おこし事業	(36)

【行政】

(1) 職員

部	門	R4.4.1現在	R3.4.1現在
一般行政		94人	101人
消防		0人	0人
教育		11人	12人
企業等会計		9人	10人
職員計		114人	123人
平均年齢 (一般行政職)		41.2歳	42.8歳
ラスパイレス指数		92.2	91.3

(2) 行政機構(R4.4.1現在)



【姉妹都市】北海道音更町(昭和60年10月31日姉妹町締結) 町出身の大川宇八郎翁が和人として初めて音更町に入植し、その功労をたたえ顕彰されています。

【祭り・行事】森と水とチューリップフェスティバル(4月下旬～5月中旬/咲き乱れる15万本のチューリップ)、かるまい夏祭り(7月下旬～8月上旬/軽米七夕まつり)、軽米秋まつり(9月中旬/山車と郷土芸能などの行列)、食フェスタinかるまい(10月中旬/郷土食テント村等による食の祭典)、文化祭(ステージ発表会、作品展示会)、かるまい冬灯り&イルミネーション点灯(12月上旬～1月中旬)、生涯学習フェスティバル(2月上旬)

【名産・特産品】雑穀製品(軽米そば、ひな味噌、五穀かりんとう、シリアルカレー、サクサク有機玄米と雑穀、十五穀米、雑穀ブレンド焼酎の「あずまびす」、雑穀スティックなど)、サルナシ製品(ドリンク、ジャム、ソフトクリーム、ジェラート)、軽米木炭、えごま油、ハチミツ、乾シイタケ

【主な郷土出身者】古館春一(漫画家)、影虎和彦(大相撲力士;元前頭)、福ノ里邦男(大相撲力士;元十両)、北上秋彦(小説家)

【財政】

(1) 決算規模

単位:千円

	歳入	歳出	形式収支	実質収支	単年度収支	実質単年度収支
2年度	8,277,410	7,741,098	536,312	334,114	257,328	131,358
元年度	6,548,846	6,330,381	218,465	76,786	△ 199,432	△ 260,342

(2) 財政状況

主要指標	2 決算指数等	元 決算指数等	2 類団
財 政 力 指 数	0.29	0.26	0.28
自 主 財 源 比 率 (%)	26.5	25.2	27.5
実 質 収 支 比 率 (%)	7.9	2.0	6.5
標 準 財 政 規 模 (千 円)	4,226,703	3,900,247	3,982,328
経 常 収 支 比 率 (%)	89.8	96.2	87.2
地 方 債 現 在 高 (千 円)	8,396,989	8,024,280	7,473,166
債 務 負 担 行 為 に 基 づ く 翌 年 度 以 降 支 出 予 定 額 (千 円)	2,228,874	435,104	579,760
基 金 現 在 高 (千 円)	1,861,235	2,037,016	4,175,763
うち 財政調整基金及び減債基金(千円)	1,354,676	1,480,757	1,916,850
将 来 に わ た る 実 質 的 な 財 政 負 担 (千 円)	8,764,628	6,422,368	3,877,163
対 標 準 財 政 規 模 (%)	207.4	164.7	97.4

(3) 主な歳入・歳出

単位:千円、%

区分	2年度	構成比	元年度	構成比
歳入計	8,277,410	100.0	6,548,846	100.0
地方税	1,353,531	16.4	839,166	12.8
地方交付税	2,651,554	32.0	2,769,658	42.3
国・県支出金	1,939,358	23.4	780,315	11.9
地方債	1,162,500	14.0	1,051,300	16.1
歳出計	7,741,098	100.0	6,330,381	100.0
義務的経費	2,698,159	34.9	2,540,467	40.1
人件費	1,232,843	15.9	1,065,212	16.8
扶助費	648,322	8.4	701,142	11.1
公債費	816,994	10.6	774,113	12.2
投資的経費	1,258,508	16.3	1,188,004	18.8
普通建設事業費	1,247,126	16.1	1,181,479	18.7
単独事業費	892,220	11.5	898,695	14.2

(4) 健全化判断比率

単位:%

	実質赤字比率	連結赤字比率	実質公債費比率	将来負担比率	資金不足比率
2年度			10.8	74.8	
元年度			10.5	80.0	

(5) 税収の状況

単位:千円、%

区分	2年度		元年度		
	収入済額	徴収率	収入済額	徴収率	
市町村民税	個人	278,627	93.6	264,758	92.1
	法人	48,734	99.7	53,270	100.0
	計	327,361	94.5	318,028	93.3
固定資産税	土地	112,306	92.6	113,453	85.3
	家屋	187,162	92.6	183,799	85.3
	償却資産	622,519	92.6	121,673	85.3
	計	921,987	92.6	418,925	85.3

(6) 主な公共施設の整備率(R2.4.1現在)

区分	2年度	元年度
道路改良率(%)	69.7	69.6
道路舗装率(%)	71.4	71.3
一人当たり公園面積(m ²)	94.4	92.2
下水道等普及率(対人口)(%)	52.3	51.3

(7) 主な公共施設の設置数(R2.4.1現在)

単位:ヶ所

小学校	3	認定こども園	1	公民館	4	診療所	0
中学校	1	児童館	0	図書館	1	公営住宅	144
幼稚園	0	支所・出張所	2	体育館	1	保健センター	0
保育所	4	公会堂・市民館(町、村)民館	0	病院(病床数)	0	集会施設	45

※国有資産等所在市町村交付金を除く

【財政】

(1) 決算規模

単位:千円

	歳入	歳出	形式収支	実質収支	単年度収支	実質単年度収支
3年度	7,782,976	7,202,132	580,844	458,115	124,001	292,007
2年度	8,277,410	7,741,098	536,312	334,114	257,328	131,358

(2) 財政状況

主要指標	3 決算指数等	2 決算指数等
財政力指数	0.31	0.29
自主財源比率 (%)	28.1	26.5
実質収支比率 (%)	10.3	7.9
標準財政規模 (千円)	4,466,073	4,226,703
経常収支比率 (%)	85.8	89.8
地方債現在高 (千円)	8,451,986	8,396,989
債務負担行為に基づく翌年度以降支出予定額(千円)	2,055,213	2,228,874
基金現在高 (千円)	2,296,301	1,861,235
うち財政調整基金及び減債基金(千円)	1,522,477	1,354,676
将来にわたる実質的な財政負担(千円)	8,210,898	8,764,628
対標準財政規模 (%)	183.9	207.4

(3) 主な歳入・歳出

単位:千円、%

区分	3年度	構成比	2年度	構成比
歳入計	7,782,976	100.0	8,277,410	100.0
地方税	1,306,047	16.8	1,353,531	16.4
地方交付税	2,944,238	37.8	2,651,554	32.0
国・県支出金	1,371,598	17.6	1,939,358	23.4
地方債	891,500	11.5	1,162,500	14.0
歳出計	7,202,132	100.0	7,741,098	100.0
義務的経費計	2,972,617	41.3	2,698,159	34.9
人件費	1,251,087	17.4	1,232,843	15.9
扶助費	863,372	12.0	648,322	8.4
公債費	858,158	11.9	816,994	10.6
投資的経費計	1,281,179	17.8	1,258,508	16.3
普通建設事業費	1,281,179	17.8	1,247,126	16.1
単独事業費	1,017,916	14.1	892,220	11.5

(4) 健全化判断比率

単位:%

	実質赤字比率	連結赤字比率	実質公債費比率	将来負担比率	資金不足比率
3年度			10.9	63.6	
2年度			10.8	74.8	

(5) 税収の状況

単位:千円、%

区分	3年度		2年度	
	収入済額	徴収率	収入済額	徴収率
市町村民税	個人	281,252 94.0	278,627 93.6	
	法人	52,566 99.8	48,734 99.7	
	計	333,818 94.9	327,361 94.5	
固定資産税	土地	110,535 92.7	112,306 92.6	
	家屋	180,483 92.7	187,162 92.6	
	償却資産	572,536 92.7	622,519 92.6	
	計	863,554 92.7	921,987 92.6	

※国有資産等所在市町村交付金を除く