	キャッチフレーズ等		希望の大地から未来の花咲く いわいずみ			【沿革】 S31.9 岩泉、大川、小本、安家、有芸の1町4か村が合併 S32.4 小川村編入 S36.5 三陸フェーン火災発生 S41.1 岩泉線が岩泉まで開通 S59.4 三陸鉄道開業 H16.3 小本港一部供用開始 H19.10 早坂トンネル開通 H23.3 東日本大震災発生 H26.4 JR岩泉線廃止 H28.8 台風第10号災害 H30.3 三陸沿岸道路岩泉龍泉洞IC全方向開通 R2.12 押角トンネル開通	
	花	キリ	木	アカマツ	鳥		ヤマドリ
	町長	なかい けんいち 中居 健一		副町長	みうら えいじ 三浦 英二		
第2期 任期R8.1.27	議長	きくち ひろみ 菊地 弘巳		副議長	やえがし りゅうすけ 八重樫 龍介		
党派別 議員数	日本共産党 1 無所属 12		現員 13人	条例定数 14人	任期 R7.4.30	【わがまちの特色・自慢】 県の沿岸北部に位置する本州で最も面積の広い町。日本三大鍾乳洞の一つ「龍泉洞」の地底湖は抜群の透明度を誇り、神秘的な青さは「ドラゴンブルー」として親しまれている。豊かな自然と澄んだ空気、清らかな水がもたらす自然の恵みが町の自慢。赤身が美しい「いわいずみ短角牛」、もっちり食感の「岩泉ヨーグルト」、肉厚な「三陸わかめ」、季節ごとにウニやアワビなどの海産物のほか、松茸の産地として有名です。	

**【概要】**

(1) 人口

区分	人口	世帯数	人口密度 (人/㎢)	高齢者比率 (65歳以上)
27年国調	9,841人	4,174	9.9	40.69%
2年国調	8,726人	3,957	8.8	49.35%
住基台帳 (R5.1.1現在)	8,310人	4,204	8.4	45.87%

(2) 選挙人名簿登録者数 (R5.12.1現在)

男	3,568人	女	3,674人	計	7,242人
---	--------	---	--------	---	--------

(3) 地目別面積 (R5.1.1現在)

地目	面積	割合	地目	面積	割合
田	4,396,196	0.4%	山林原野	814,957,858	82.1%
畑	15,770,709	1.6%	その他	154,158,427	15.5%
宅地	3,076,810	0.3%	計	992,360,000	100%

**【施策】**

(1) 市町村勢計画概要

岩泉町未来づくりプラン(令和2年3月策定)  
基本構想: 令和2年度～令和8年度  
基本目標 ○誰もが健康で学び幸せな生涯が咲き誇る「生きがいの花」  
○安全安心で豊かな生活が咲き誇る「暮らしの花」  
○地域資源を活用し新しい価値が咲き誇る「なりわいの花」

(3) ユニークな施策

南部牛追唎全国大会、「岩泉ヨーグルト」・「龍泉洞の水」・「龍泉洞の化粧水」等の販売(三セク)、森林認証、森の町内会(間伐促進)、結婚記念品支給、ブルートレイン宿泊施設、ぴーちゃんねっと(地域内双方向情報伝達)、地域づくり支援、子育て支援住宅等の整備、岩泉型インターンシップ事業、夏・冬休み応援団(児童生徒の学習支援)

(2) 令和5年度普通会計当初予算

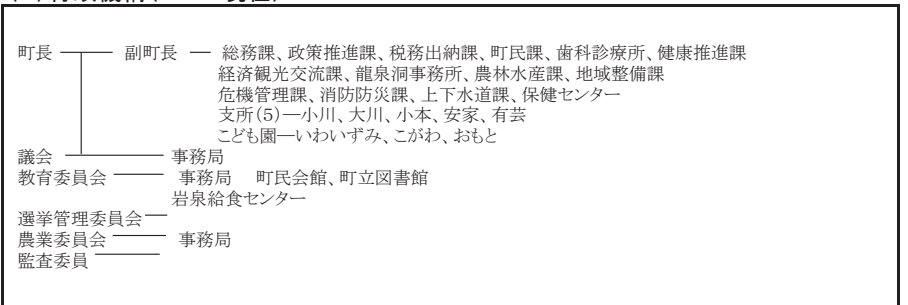
【予算規模】	10,107 百万円	増減率	5.1%
【重点事業】	単位: 百万円		
1. 平成28年台風第10号豪雨災害復旧・復興事業	(	497)	)
2. 東日本大震災復旧・復興事業	(	52)	)
3. 協働のまちづくり交付金事業	(	59)	)
4. ふるさと納税特産品振興事業	(	94)	)
5. 住宅リフォーム事業補助	(	5)	)
6. がん検診受診率向上事業	(	17)	)
7. 地場産品販路開拓推進事業	(	3)	)

**【行政】**

(1) 職員

部	門	R5.4.1現在	R4.4.1現在
一般行政		139人	138人
消防		0人	0人
教育		16人	16人
企業等会計		25人	26人
職員計		180人	180人
平均年齢 (一般行政職)		42.2歳	40.9歳
ラスパイレス指数		96.7	96.6

(2) 行政機構 (R5.4.1現在)



【姉妹都市】 米国ウィスコンシン州ウィスコンシン・デルズ市 【友好都市】 東京都昭島市

【祭り・行事】 龍泉洞まつり(5月4～5日)、大川七滝夏まつり(8月27日)、南部牛追唎全国大会(9月24日)、あつか感謝祭(10月1日)、こがわ炭鉱ホルモンまつり(10月15日)、七頭舞の里おもて鮭まつり(10月29日)、収穫感謝まつり&健康食まつり(11月3日)、二十歳のつどい(1月7日)

【名産・特産品】 岩泉ヨーグルトほか乳製品、龍泉洞珈琲・じつ茶ばつ茶・炭酸水などの龍泉洞の水シリーズ、深山栗しぼりほか銘菓、地酒「龍泉八重桜」、まつたけ酒、龍泉洞地ビール、いわいずみ山ぶどうワイン、いわいずみ短角牛、松茸、菌床シイタケ、原木乾燥シイタケ、畑ワサビ、海産物、木製品、リース、草木染め、山葡萄染め、龍泉洞の化粧水、いわいずみ炭鉱ホルモン鍋、ViO×IWAIZUMIジェラート

【主な郷土出身者】なし

【財政】

(1) 決算規模

単位: 千円

	歳入	歳出	形式収支	実質収支	単年度収支	実質単年度収支
4年度	10,676,887	9,996,454	680,433	650,161	22,054	336,190
3年度	11,493,598	10,849,368	644,230	628,107	△ 40,762	19,095

(2) 財政状況

主要指標	4 決算指数等	3 決算指数等
財政力指数	0.16	0.16
自主財源比率 (%)	19.8	20.8
実質収支比率 (%)	10.4	9.9
標準財政規模 (千円)	6,277,532	6,358,187
経常収支比率 (%)	91.0	88.8
地方債現在高 (千円)	12,741,512	13,780,039
債務負担行為に基づく翌年度以降支出予定額(千円)	530,527	693,577
基金現在高 (千円)	6,923,634	6,452,630
うち財政調整基金及び減債基金(千円)	5,305,768	4,986,836
将来にわたる実質的な財政負担(千円)	6,348,405	8,020,986
対標準財政規模 (%)	101.1	126.2

(3) 主な歳入・歳出

単位: 千円、%

区分	4年度	構成比	3年度	構成比
歳入計	10,676,887	100.0	11,493,598	100.0
地方税	725,132	6.8	726,478	6.3
地方交付税	5,827,885	54.6	5,817,291	50.6
国・県支出金	1,508,071	14.1	1,828,933	15.9
地方債	845,100	7.9	1,065,700	9.3
歳出計	9,996,454	100.0	10,849,368	100.0
義務的経費計	4,222,772	42.2	4,217,196	38.9
人件費	1,596,520	16.0	1,606,203	14.8
扶助費	733,004	7.3	767,935	7.1
公債費	1,893,248	18.9	1,843,058	17.0
投資的経費計	1,319,487	13.2	1,743,201	16.1
普通建設事業費	1,219,303	12.2	1,676,425	15.5
単独事業費	640,529	6.4	845,613	7.8

(4) 健全化判断比率

単位: %

	実質赤字比率	連結赤字比率	実質公債費比率	将来負担比率	資金不足比率
4年度			13.5		
3年度			14.0		

(5) 税収の状況

単位: 千円、%

区分	4年度		3年度	
	収入済額	徴収率	収入済額	徴収率
市町村民税	個人	252,786 98.2	262,765 98.8	
	法人	42,417 99.9	43,486 99.4	
	計	295,203 98.5	306,251 98.9	
固定資産税	土地	70,083 96.4	70,663 96.5	
	家屋	136,678 96.4	130,511 96.5	
	償却資産	116,202 96.4	113,160 96.5	
	計	322,963 96.4	314,334 96.5	

※国有資産等所在市町村交付金を除く