	キャッチフレーズ等		支え合う共生のまち			【沿革】 S30.4 世田米町、上有住村、下有住村の一町二村合併 S31.10 町章制定 S33.2 役場庁舎完成 S50.9 町民憲章制定 S60.6 町の花、木、鳥を宣言 非核と平和のまちを宣言 H7.12 町民歌制定 H17.11 町制施行50周年 H20.4 住田テレビ開局 H26.9 役場新庁舎完成
	花	あつもりそう	木	すぎ	鳥	
町長	かんだ けんいち 神田 謙一	副町長	よこさわ たかし 横澤 孝			【わがまちの特色・自慢】 国指定名勝「種山ヶ原」、県立自然公園「五葉山」、淡水魚の宝庫「気仙川」、日本有数の洞内滝がある「滝観洞」など豊かな自然、美しい景観が町内全域に広がっています。 旧伊達藩直参の「五葉山火縄銃鉄砲隊」の活動も活発です。
議長	たきもと まさのり 瀧本 正徳	副議長	かんの こうせい 菅野 浩正			
第2期 任期R7.8.4						
党派別 議員数	日本共産党 1 無所属 11	現員 12人	条例定数 12人	任期 R5.9.30		

【概要】

(1) 人口

区分	人口	世帯数	人口密度 (人/km ²)	高齢者比率 (65歳以上)
27年国調	5,720人	2,117	17.1	41.36%
2年国調	5,045人	1,981	15.1	45.33%
住基台帳 (R4.1.1現在)	5,050人	2,080	15.1	46.24%

(2) 選挙人名簿登録者数(R4.12現在)

男	2,158人	女	2,240人	計	4,398人
---	--------	---	--------	---	--------

(3) 地目別面積(R5.3現在)

単位: m²

地目	面積	割合	地目	面積	割合
田	4,908,180	1.5%	山林原野	281,151,888	84.0%
畑	6,791,890	2.0%	その他	39,248,562	11.7%
宅地	2,739,480	0.8%	計	334,840,000	100%

【施策】

(1) 市町村勢計画概要

- ◎住田町総合計画(2020-2024)
- 基本理念 豊かな緑と水に育まれ 安らぎとにぎわいが調和する 共生のまち 住田
- 重点施策
- 【医】健康まちづくり推進事業
- 【食】住田の食産業推進事業
- 【住】住まい環境改善総合対策事業

(3) ユニークな施策

- 森林環境学習
- 保健医療介護連携体制構築事業(訪問看護事業)
- 地域おこし協力隊設置(ナースプロジェクト、農をつなぐプロジェクト等)
- 地域づくり事業
- 仕事・学びの場創出(地域プロジェクトマネージャー等設置、IT体験講座開催等)
- FSCの森整備事業等
- 滝観洞周辺環境整備計画策定事業

(2) 令和4年度普通会計当初予算

【予算規模】

4,600 百万円

増減率
△ 5.2 %

【重点事業】

単位: 百万円

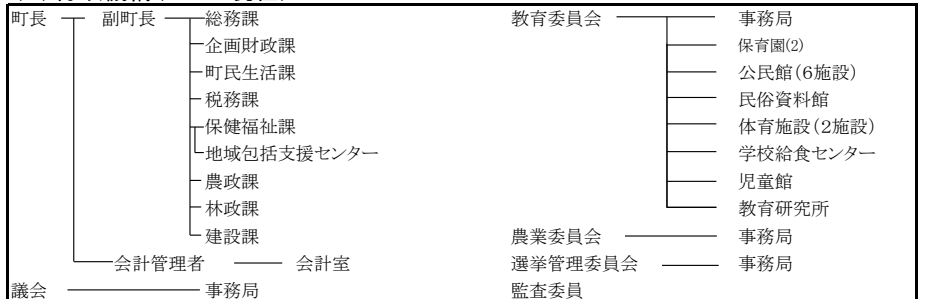
- 道路新設改良 (259)
- 滝観洞観光センター受付棟整備 (133)
- 地域情報通信基盤整備 (86)
- 町営住宅整備 (65)
- 町有林造成 (49)
- 有線テレビジョン放送 (37)
- 公共交通対策 (27)

【行政】

(1) 職員

部	門	R4.4.1現在	R3.4.1現在
一般行政		83人	86人
消防		0人	0人
教育		12人	12人
企業等会計		7人	8人
職員計		102人	106人
平均年齢 (一般行政職)		39.4歳	39.9歳
ラスパレス指数		94.5	95.0

(2) 行政機構(R4.4.1現在)



【姉妹都市】なし

【祭り・行事】ヤマメ・イワナ釣り解禁(3月1日)、五葉山開き(4月29日)、種山高原開き(6月4日)、気仙川アユ解禁(7月1日)、住田町文化産業まつり(10月26日~10月29日)※展示会のみ

【名産・特産品】いちご、豚肉・鶏肉、きゅうり、気仙杉住宅

【主な郷土出身者】鈴木勲(元文化庁長官、日本弘道会会長)、早瀬ひとみ(歌手)、佐藤壺峰(歌人)

【財政】

(1) 決算規模

単位: 千円

	歳入	歳出	形式収支	実質収支	単年度収支	実質単年度収支
2年度	5,930,483	5,767,946	162,537	113,392	48,457	55,322
元年度	4,679,772	4,591,087	88,685	64,935	△ 64,612	36,681

(2) 財政状況

主要指標	2 決算指数等	元 決算指数等	2 類団
財 政 力 指 数	0.19	0.19	0.37
自 主 財 源 比 率 (%)	18.7	24.4	29.1
実 質 収 支 比 率 (%)	3.5	2.1	7.3
標 準 財 政 規 模 (千 円)	3,253,439	3,126,693	3,363,436
経 常 収 支 比 率 (%)	86.2	90.5	87.3
地 方 債 現 在 高 (千 円)	5,992,074	6,025,124	5,352,119
債 務 負 担 行 為 に 基 づ く 翌 年 度 以 降 支 出 予 定 額 (千 円)	4,449	3,839	274,532
基 金 現 在 高 (千 円)	4,411,681	4,336,977	2,845,252
うち 財 政 調 整 基 金 及 び 減 債 基 金 (千 円)	3,165,168	3,317,478	1,415,585
将 来 に わ た る 実 質 的 な 財 政 負 担 (千 円)	1,584,842	1,691,986	2,781,399
対 標 準 財 政 規 模 (%)	48.7	54.1	82.7

(3) 主な歳入・歳出

単位: 千円、%

区分	2年度	構成比	元年度	構成比
歳 入 計	5,930,483	100.0	4,679,772	100.0
地 方 税	514,192	8.7	515,831	11.0
地 方 交 付 税	2,652,545	44.7	2,522,035	53.9
国 ・ 県 支 出 金	1,336,511	22.5	507,726	10.8
地 方 債	623,053	10.5	341,822	7.3
歳 出 計	5,767,946	100.0	4,591,087	100.0
義 務 的 経 費 計	2,044,947	35.5	2,050,336	44.7
人 件 費	973,219	16.9	913,183	19.9
扶 助 費	393,412	6.8	429,105	9.3
公 債 費	678,316	11.8	708,048	15.4
投 資 的 経 費 計	741,737	12.9	403,176	8.8
普 通 建 設 事 業 費	732,315	12.7	373,459	8.1
単 独 事 業 費	538,121	9.3	159,901	3.5

(4) 健全化判断比率

単位: %

	実質赤字比率	連結赤字比率	実質公債費比率	将来負担比率	資金不足比率
2年度			9.6		
元年度			8.6		

(5) 税収の状況

単位: 千円、%

区 分	2年度		元年度	
	収入済額	徴収率	収入済額	徴収率
市 町 村 民 税	個 人	160,904 99.3	168,108 99.4	
	法 人	25,757 99.3	25,797 100.0	
	計	186,661 99.3	193,905 99.5	
固 定 資 産 税	土 地	62,678 90.6	61,915 90.4	
	家 屋	108,083 92.3	106,192 92.0	
	償 却 資 産	93,727 98.6	91,177 98.4	
	計	264,488 94.0	259,284 93.8	

(6) 主な公共施設の整備率(R2.4.1現在)

区 分	2年度	元年度
道 路 改 良 率 (%)	56.4	56.1
道 路 舗 装 率 (%)	56.2	56.0
一 人 当 たり 公 園 面 積 (m ²)	127.9	124.1
下 水 道 等 普 及 率 (対 人 口) (%)	35.1	34.5

(7) 主な公共施設の設置数(R2.4.1現在)

単位: ヶ所

施設	2年度	元年度
小 学 校	2	2
認 定 こ ども 園	0	0
公 民 館	6	6
診 療 所	0	0
中 学 校	2	2
児 童 館	1	1
図 書 館	0	0
公 営 住 宅	127	127
幼 稚 園	0	0
支 所 ・ 出 張 所	0	0
体 育 館	2	2
保 健 セ ン タ ー	0	0
保 育 所	2	2
公 会 堂 ・ 市 民 館 (町、村) 民 館	0	0
病 院 (病 床 数)	0	0
集 会 施 設	16	16

※国有資産等所在市町村交付金を除く

【財政】

(1) 決算規模

単位:千円

	歳入	歳出	形式収支	実質収支	単年度収支	実質単年度収支
3年度	5,745,470	5,519,070	226,400	20,405	△ 92,987	△ 91,164
2年度	5,930,483	5,767,946	162,537	113,392	48,457	55,322

(2) 財政状況

主要指標	3 決算指数等	2 決算指数等
財政力指数	0.18	0.19
自主財源比率 (%)	19.4	18.7
実質収支比率 (%)	0.6	3.5
標準財政規模 (千円)	3,505,318	3,253,439
経常収支比率 (%)	79.8	86.2
地方債現在高 (千円)	5,603,624	5,992,074
債務負担行為に基づく翌年度以降支出予定額(千円)	8,778	4,449
基金現在高 (千円)	4,762,833	4,411,681
うち財政調整基金及び減債基金(千円)	3,318,287	3,165,168
将来にわたる実質的な財政負担(千円)	849,569	1,584,842
対標準財政規模 (%)	24.2	48.7

(3) 主な歳入・歳出

単位:千円、%

区分	3年度	構成比	2年度	構成比
歳入計	5,745,470	100.0	5,930,483	100.0
地方税	509,798	8.9	514,192	8.7
地方交付税	2,914,287	50.7	2,652,545	44.7
国・県支出金	1,172,794	20.4	1,336,511	22.5
地方債	317,531	5.5	623,053	10.5
歳出計	5,519,070	100.0	5,767,946	100.0
義務的経費計	2,176,319	39.4	2,044,947	35.5
人件費	972,429	17.6	973,219	16.9
扶助費	480,791	8.7	393,412	6.8
公債費	723,099	13.1	678,316	11.8
投資的経費計	495,992	9.0	741,737	12.9
普通建設事業費	495,872	9.0	732,315	12.7
単独事業費	373,492	6.8	538,121	9.3

(4) 健全化判断比率

単位:%

	実質赤字比率	連結赤字比率	実質公債費比率	将来負担比率	資金不足比率
3年度			9.0		
2年度			9.6		

(5) 税収の状況

単位:千円、%

区分	3年度		2年度	
	収入済額	徴収率	収入済額	徴収率
市町村民税	個人	158,252 98.9	160,904 99.3	
	法人	34,638 99.6	25,757 99.3	
	計	192,890 99.0	186,661 99.3	
固定資産税	土地	62,639 92.2	62,678 90.6	
	家屋	102,122 93.2	108,083 92.3	
	償却資産	86,303 98.8	93,727 98.6	
	計	251,064 94.8	264,488 94.0	

※国有資産等所在市町村交付金を除く