



ひらいずみちょう
平泉町

【全国地方公共団体コード】034029

【地域指定】辺地、豪雪地

【所在地】平泉町平泉字志羅山45番地2

【電話】0191(46)2111

【インターネットホームページ】<https://www.town.hiraizumi.iwate.jp/>

	キャッチフレーズ等		輝きつむぐ理想郷		
	花	さくら 木	すぎ	鳥	うぐいす
	町長	あおき ゆきお 青木 幸保	副町長	すがわら みきしげ 菅原 幹成	
第3期 任期R8.8.26	議長	たかはし たくお 高橋 拓生	副議長	ますざわ ひろこ 升沢 博子	
党派別 議員数	日本共産党 2 公明党 1 無所属 9	現員 12人	条例定数 12人	任期 R6.4.14	
【沿革】					
S28.10.1 平泉村を平泉町として町制を施行 S30.4.15 平泉町と長島村が合併 平泉町となる S41.6 町民憲章制定 S57.5 和歌山県田辺市と姉妹都市提携 S58.9 下水道事業着手 S60.4 花鳥木決定 S61.10 役場庁舎完成 H13.3 平泉町健康福祉交流館開館 H13.4 「平泉の文化遺産」世界遺産暫定リスト登録 H17.10 平泉町合併50周年記念式典 H23.6 平泉の文化遺産が世界遺産に登録 H28.9 平泉町合併60周年記念式典 H29.4 道の駅平泉開業					
【わがまちの特色・自慢】 奥州藤原氏が建立した「金色堂」をはじめ、三千余点の国宝や重要文化財のほか特別史跡、特別名勝を有し、年間約200万人の観光客が訪れる歴史のまちです。平成23年6月には、平泉の文化遺産「平泉－仏国土(浄土)を表す建築・庭園及び考古学的遺跡群」がユネスコの世界遺産に登録されました。					

【概要】

(1) 人口

区分	人口	世帯数	人口密度 (人/km ²)	高齢者比率 (65歳以上)
27年国調	7,869人	2,478	124.1	34.91%
2年国調	7,252人	2,409	114.4	39.42%
住基台帳 (R4.1.1現在)	7,232人	2,620	114.1	39.73%

(2) 選挙人名簿登録者数(R4.12.1現在)

男	2,962人	女	3,193人	計	6,155人
---	--------	---	--------	---	--------

(3) 地目別面積(R4.1.1現在)

地目	面積	割合	地目	面積	割合
田	12,179,792	19.2%	山林原野	26,222,987	41.4%
畑	2,056,697	3.2%	その他	20,157,483	31.8%
宅地	2,773,041	4.4%	計	63,390,000	100%

【施策】

(1) 市町村勢計画概要

平泉町総合計画基本構想(令和3年度～令和12年度)

- 一人ひとりの個性や生きがい大切に、町民参加で進める協働のまち
- いつまでも健やかに暮らし続けられるやさしいまち
- 新たな時代の流れをつかみ、にぎわいと活力を生み出すまち
- 支え合いの心でつくる 安全・安心なまち
- 環境と調和した 快適で美しいまち
- 歴史と文化を継承し、交流と創造が花開くまち

(3) ユニークな施策

- 誘致企業との連携による次世代技術者の育成と起業促進の取組。
- 結婚及び出産祝金の交付、子ども医療費の18歳以下単独助成によるライフステージに応じた定住支援
- 子どもの郷土愛を育む「平泉学」の推進
- お店や農家が一体となって地産地消PRに取組む「平泉きらめき野菜デー」の実施

(2) 令和4年度普通会計当初予算

【予算規模】	4,681 百万円	増減率 △ 15.0 %
--------	-----------	-----------------

【重点事業】

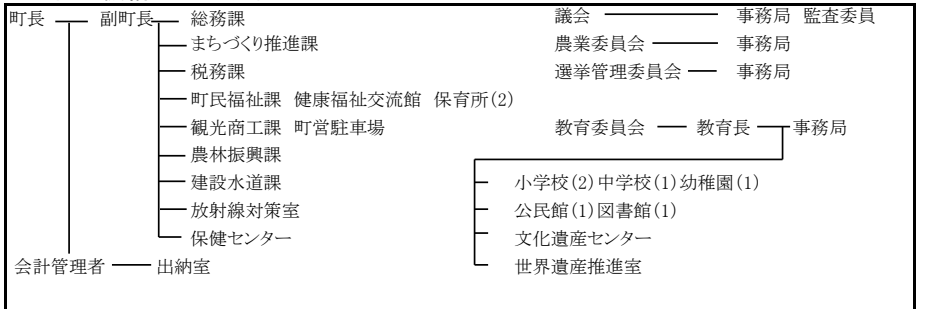
重点事業	単位: 百万円
1 中山間地域等直接支払交付金事業	(68)
2 学習交流施設指定管理料	(56)
3 多面的機能支払交付金事業	(49)
4 医療費助成	(42)
5 予防接種事業	(30)
6 地域経済けん引事業	(24)

【行政】

(1) 職員

部	門	R4.4.1現在	R3.4.1現在
一般行政		84人	85人
消防		0人	0人
教育		20人	21人
企業等会計		9人	10人
職員計		113人	116人
平均年齢 (一般行政職)		40.2歳	41.7歳
ラスパイレス指数		97.6	98.0

(2) 行政機構(R4.4.1現在)



【姉妹都市】和歌山県田辺市

【祭り・行事】毛越寺二十日夜祭(1月20日)、中尊寺節分会(2月初旬)、春の藤原まつり(5月1日～5日)、毛越寺曲水の宴(5月第4日曜日)、芭蕉俳句大会(6月29日)、平泉水かけ神輿(7月下旬)、中尊寺新能(8月14日)、平泉大文字送り火(8月16日)、秋の藤原まつり(11月1日～3日)

【名産・特産品】秀衡塗、大文字りんご、黄金メロン、弁慶の力餅、四宝焼、かわらけ煎餅、かりんとうまんじゅう、金色あんぱん、平泉三代みそ

【主な郷土出身者】なし

【財政】

(1) 決算規模

単位:千円

	歳入	歳出	形式収支	実質収支	単年度収支	実質単年度収支
2年度	6,057,066	5,853,282	203,784	135,623	△ 29,367	△ 184
元年度	5,306,928	5,122,812	184,116	164,990	48,771	△ 77,885

(2) 財政状況

主要指標	2 決算指数等	元 決算指数等	2 類団
財政力指数	0.32	0.33	0.37
自主財源比率 (%)	22.2	31.2	29.1
実質収支比率 (%)	4.5	5.8	7.3
標準財政規模 (千円)	3,023,054	2,857,950	3,363,436
経常収支比率 (%)	88.1	91.2	87.3
地方債現在高 (千円)	4,580,751	4,633,362	5,352,119
債務負担行為に基づく翌年度以降支出予定額(千円)	19,038	4,124	274,532
基金現在高 (千円)	1,543,052	1,549,927	2,845,252
うち財政調整基金及び減債基金(千円)	1,232,343	1,210,928	1,415,585
将来にわたる実質的な財政負担(千円)	3,056,737	3,087,559	2,781,399
対標準財政規模 (%)	101.1	108.0	82.7

(3) 主な歳入・歳出

単位:千円、%

区分	2年度	構成比	元年度	構成比
歳入計	6,057,066	100.0	5,306,928	100.0
地方税	798,650	13.2	831,390	15.7
地方交付税	2,106,933	34.8	1,920,791	36.2
国・県支出金	1,969,836	32.5	990,246	18.7
地方債	373,629	6.2	515,000	9.7
歳出計	5,853,282	100.0	5,122,812	100.0
義務的経費計	2,031,456	34.7	1,899,841	37.1
人件費	1,173,106	20.0	1,000,575	19.5
扶助費	402,377	6.9	467,189	9.1
公債費	455,973	7.8	432,077	8.4
投資的経費計	876,627	15.0	1,323,827	25.8
普通建設事業費	835,605	14.3	1,291,471	25.2
単独事業費	235,311	4.0	453,176	8.8

(4) 健全化判断比率

単位:%

	実質赤字比率	連結赤字比率	実質公債費比率	将来負担比率	資金不足比率
2年度			8.8	63.3	
元年度			8.6	63.3	

(5) 税収の状況

単位:千円、%

区分	2年度		元年度	
	収入済額	徴収率	収入済額	徴収率
市町村民税	個人	242,524 98.3	243,590 98.4	
	法人	44,495 99.6	58,647 99.9	
	計	287,019 98.5	302,237 98.7	
固定資産税	土地	102,002 97.9	105,385 98.7	
	家屋	149,617 98.1	154,817 98.3	
	償却資産	158,159 96.9	163,491 98.5	
	計	409,778 97.6	423,693 98.5	

(6) 主な公共施設の整備率(R2.4.1現在)

区分	2年度	元年度
道路改良率(%)	76.1	76.0
道路舗装率(%)	61.3	61.2
一人当たり公園面積(m ²)	-	-
下水道等普及率(対人口)(%)	72.3	67.9

(7) 主な公共施設の設置数(R2.4.1現在)

単位:ヶ所

施設	2年度	元年度
小学校	2	2
認定こども園	0	0
公民館	2	2
中学校	1	1
児童館	0	0
図書館	1	1
幼稚園	1	1
支所・出張所	0	0
体育館	1	1
保健センター	1	1
保育所	2	2
公会堂・市民会館	0	0
病院(病床数)	0	0
集会施設	17	17

※国有資産等所在市町村交付金を除く

【財政】

(1) 決算規模

単位:千円

	歳入	歳出	形式収支	実質収支	単年度収支	実質単年度収支
3年度	6,224,583	6,037,604	186,979	179,599	43,976	114,944
2年度	6,057,066	5,853,282	203,784	135,623	△ 29,367	△ 184

(2) 財政状況

主要指標	3 決算指数等	2 決算指数等
財政力指数	0.31	0.32
自主財源比率 (%)	23.0	22.2
実質収支比率 (%)	5.6	4.5
標準財政規模 (千円)	3,223,529	3,023,054
経常収支比率 (%)	86.7	88.1
地方債現在高 (千円)	5,243,110	4,580,751
債務負担行為に基づく翌年度以降支出予定額(千円)	22,887	19,038
基金現在高 (千円)	1,593,785	1,543,052
うち財政調整基金及び減債基金(千円)	1,445,035	1,232,343
将来にわたる実質的な財政負担(千円)	3,672,212	3,056,737
対標準財政規模 (%)	113.9	101.1

(3) 主な歳入・歳出

単位:千円、%

区分	3年度	構成比	2年度	構成比
歳入計	6,224,583	100.0	6,057,066	100.0
地方税	828,219	13.3	798,650	13.2
地方交付税	2,284,749	36.7	2,106,933	34.8
国・県支出金	1,117,946	18.0	1,969,836	32.5
地方債	1,106,100	17.8	373,629	6.2
歳出計	6,037,604	100.0	5,853,282	100.0
義務的経費計	2,252,358	37.3	2,031,456	34.7
人件費	1,175,847	19.5	1,173,106	20.0
扶助費	607,969	10.1	402,377	6.9
公債費	468,542	7.8	455,973	7.8
投資的経費計	1,545,559	25.6	876,627	15.0
普通建設事業費	1,544,894	25.6	835,605	14.3
単独事業費	1,124,553	18.6	235,311	4.0

(4) 健全化判断比率

単位:%

	実質赤字比率	連結赤字比率	実質公債費比率	将来負担比率	資金不足比率
3年度			9.1	80.1	
2年度			8.8	63.3	

(5) 税収の状況

単位:千円、%

区分	3年度		2年度	
	収入済額	徴収率	収入済額	徴収率
市町村民税	個人	234,913 99.0	242,524 98.3	
	法人	39,402 98.6	44,495 99.6	
	計	274,315 99.0	287,019 98.5	
固定資産税	土地	104,425 97.9	102,002 97.9	
	家屋	144,815 98.6	149,617 98.1	
	償却資産	196,063 100.0	158,159 96.9	
	計	445,303 99.0	409,778 97.6	

※国有資産等所在市町村交付金を除く