

Table with columns for Mayor (町長), Deputy Mayor (副町長), Council Members (議長, 副議長), Party Affiliation (党派別議員数), and various administrative details like population and area.

【概要】

(1) 人口

Table showing population statistics: 区分 (Area), 人口 (Population), 世帯数 (Households), 人口密度 (Population Density), 高齢者比率 (Elderly Ratio).

(2) 選挙人名簿登録者数 (R4.12.1現在)

Table showing registered voters: 男 (Male), 女 (Female), 計 (Total).

(3) 地目別面積 (R4.1.1現在)

Table showing land area by purpose: 地目 (Land Purpose), 面積 (Area), 割合 (Ratio).

【施策】

(1) 市町村勢計画概要

Table with 7th city/town/village comprehensive plan details: 第7次矢巾町総合計画, 基本構想, 基本計画, 前期計画, 後期計画.

(3) ユニークな施策

Table listing unique policies: 健康長寿の町宣言, 音楽のまちやはば宣言, スポーツのまちやはば宣言, etc.

(2) 令和4年度普通会計当初予算

Table showing budget scale: 予算規模 (Budget Scale), 増減率 (Change Rate).

【重点事業】

Table listing key projects: 重点事業 (Key Projects) with 単位: 百万円 (Unit: 100,000 Yen).

【行政】

(1) 職員

Table showing staff details: 部 (Department), R4.4.1現在 (Current), R3.4.1現在 (Previous).

(2) 行政機構 (R4.4.1現在)

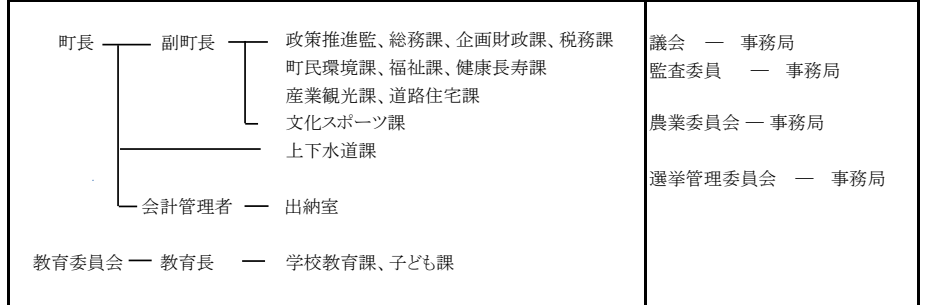


Table with additional information: 【姉妹都市】 (Sister Cities), 【祭り・行事】 (Festivals/Events), 【名産・特産品】 (Local Products), 【主な郷土出身者】 (Famous Local Residents).

【財政】

(1) 決算規模

単位: 千円

	歳入	歳出	形式収支	実質収支	単年度収支	実質単年度収支
2年度	15,312,044	14,908,594	403,450	356,913	△ 108,166	△ 3,098
元年度	14,127,097	13,574,623	552,474	465,079	△ 11,598	△ 599,609

(2) 財政状況

主要指標	2 決算指数等	元 決算指数等	2 類団
財政力指数	0.69	0.68	0.69
自主財源比率 (%)	39.1	49.0	36.2
実質収支比率 (%)	5.3	7.1	6.4
標準財政規模 (千円)	6,760,961	6,567,344	7,164,342
経常収支比率 (%)	99.5	99.7	90.6
地方債現在高 (千円)	12,820,578	13,360,158	10,559,310
債務負担行為に基づく翌年度以降支出予定額(千円)	2,061,528	2,089,289	1,604,907
基金現在高 (千円)	1,520,957	1,435,757	3,476,354
うち財政調整基金及び減債基金(千円)	892,454	787,379	1,851,941
将来にわたる実質的な財政負担(千円)	13,361,149	14,013,690	8,687,863
対標準財政規模 (%)	197.6	213.4	121.3

(3) 主な歳入・歳出

単位: 千円、%

区分	2年度	構成比	元年度	構成比
歳入計	15,312,044	100.0	14,127,097	100.0
地方税	3,829,832	25.0	3,791,476	26.8
地方交付税	2,005,814	13.1	1,881,316	13.3
国・県支	5,702,283	37.2	2,967,366	21.0
地方債	683,006	4.5	1,591,893	11.3
歳出計	14,908,594	100.0	13,574,623	100.0
義務的計	5,241,875	35.2	5,027,691	37.0
人件費	1,599,268	10.7	1,525,402	11.2
扶助費	2,354,258	15.8	2,251,363	16.6
公債費	1,288,349	8.6	1,250,926	9.2
投資的計	1,109,887	7.4	3,062,492	22.6
普通建設事業費	1,107,951	7.4	3,060,063	22.5
単独事業費	495,644	3.3	634,686	4.7

(4) 健全化判断比率

単位: %

	実質赤字比率	連結赤字比率	実質公債費比率	将来負担比率	資金不足比率
2年度			15.0	125.6	
元年度			13.9	143.9	

(5) 税収の状況

単位: 千円、%

区分	2年度		元年度	
	収入済額	徴収率	収入済額	徴収率
市町村民税	個人	1,291,791 99.2	1,248,632 99.2	
	法人	378,636 98.3	478,387 99.7	
	計	1,670,427 99.0	1,727,019 99.4	
固定資産税	土地	664,744 98.1	656,726 98.7	
	家屋	818,037 98.1	766,937 98.7	
	償却資産	363,874 98.1	332,424 98.7	
	計	1,846,655 98.1	1,756,087 98.7	

(6) 主な公共施設の整備率(R2.4.1現在)

区分	2年度	元年度
道路改良率(%)	40.4	40.3
道路舗装率(%)	47.8	47.7
一人当たり公園面積(m <sup>2</sup> )	2.5	2.4
下水道等普及率(対人口)(%)	98.5	99.0

(7) 主な公共施設の設置数(R2.4.1現在)

単位: ヶ所

施設	設置数	施設	設置数	施設	設置数
小学校	4	認定こども園	0	公民館	1
中学校	2	児童館	4	図書館	0
幼稚園	0	支所・出張所	0	体育館	1
保育所	1	公会堂・市民館	1	保健センター	1
		病院(病床数)	0	集会施設	44

※国有資産等所在市町村交付金を除く

【財政】

(1) 決算規模

単位:千円

	歳入	歳出	形式収支	実質収支	単年度収支	実質単年度収支
3年度	13,486,647	12,938,415	548,232	502,421	145,508	658,686
2年度	15,312,044	14,908,594	403,450	356,913	△ 108,166	△ 3,098

(2) 財政状況

主要指標	3 決算指数等	2 決算指数等
財政力指数	0.67	0.69
自主財源比率 (%)	43.7	39.1
実質収支比率 (%)	7.1	5.3
標準財政規模 (千円)	7,085,222	6,760,961
経常収支比率 (%)	93.5	99.5
地方債現在高 (千円)	12,204,271	12,820,578
債務負担行為に基づく翌年度以降支出予定額(千円)	2,075,840	2,061,528
基金現在高 (千円)	1,987,771	1,520,957
うち財政調整基金及び減債基金(千円)	1,405,633	892,454
将来にわたる実質的な財政負担(千円)	12,292,340	13,361,149
対標準財政規模 (%)	173.5	197.6

(3) 主な歳入・歳出

単位:千円、%

区分	3年度	構成比	2年度	構成比
歳入計	13,486,647	100.0	15,312,044	100.0
地方税	3,857,778	28.6	3,829,832	25.0
地方交付税	2,314,338	17.2	2,005,814	13.1
国・県支金	3,598,222	26.7	5,702,283	37.2
地方債	632,409	4.7	683,006	4.5
歳出計	12,938,415	100.0	14,908,594	100.0
義務的経費計	5,833,912	45.1	5,241,875	35.2
人件費	1,593,744	12.3	1,599,268	10.7
扶助費	2,938,672	22.7	2,354,258	15.8
公債費	1,301,496	10.1	1,288,349	8.6
投資的経費計	924,414	7.1	1,109,887	7.4
普通建設事業費	923,323	7.1	1,107,951	7.4
単独事業費	421,982	3.3	495,644	3.3

(4) 健全化判断比率

単位:%

	実質赤字比率	連結赤字比率	実質公債費比率	将来負担比率	資金不足比率
3年度			15.8	97.7	
2年度			15.0	125.6	

(5) 税収の状況

単位:千円、%

区分	3年度		2年度	
	収入済額	徴収率	収入済額	徴収率
市町村民税	個人	1,298,217 99.1	1,291,791 99.2	
	法人	390,516 99.8	378,636 98.3	
	計	1,688,733 99.2	1,670,427 99.0	
固定資産税	土地	671,632 98.7	664,744 98.1	
	家屋	792,623 98.7	818,037 98.1	
	償却資産	362,026 98.7	363,874 98.1	
	計	1,826,281 98.7	1,846,655 98.1	

※国有資産等所在市町村交付金を除く