




いわてまち
岩手町

【全国地方公共団体コード】033031 【地域指定】 振興山村、辺地、農工法、過疎、豪雪
【所在地】 岩手町大字五日市10-44 【電話】 0195(62)2111
【インターネットホームページ】 <http://www.town.iwate.iwate.jp/>

	キャッチフレーズ等		北上川の源泉、北緯40度の町 彫刻のある町、ホッケーの町		【沿革】 S30.7.21 沼宮内町、川口村、一方井村、御堂村1町3カ村合併 S31.6.1 町章制定 S45.10.11 第25回国体ホッケー競技開催（総合2位） S50.7.21 町民憲章制定 S51.12.13 新庁舎落成 H14.7.24 道の駅「石神の丘」オープン H14.10.1 岩手広域交流センター竣工 H14.12.1 東北新幹線「いわて沼宮内駅」開業 H16.6.27 北上川源泉「川の駅」オープン H23.5.22 スポーツ文化センター「森のアリーナ」竣工
	花	りんどう	木	みどうまつ 鳥 きじ	
	町長	ささき こうじ 佐々木 光司	副町長	よしだ かずひこ 吉田 和彦	
第1期 任期R4.5.31	議長	さとう ひろきち 佐藤 弘吉	副議長	たなか じろう 田中 二郎	【わがまちの特色・自慢】 国道4号とJR東北新幹線・IGRいわて銀河鉄道線、北上川が町の中央を縦断する。県内の野菜生産を誇る農業を基幹産業とした町である。ホッケーが盛んで常に全国トップレベルを保っている。
議党派別	日本共産党 2 無所属 12	現員 14人	条例定数 14人	任期 R2.7.20	

【概要】

(1) 人口

区分	人口	世帯数	人口密度 (人/k㎡)	高齢者比率 (65歳以上)
22年国調	14,984人	5,039	41.6	31.20%
27年国調	13,692人	4,927	38.0	35.30%
住基台帳 (H31.1.1現在)	13,454人	5,455	37.3	37.59%

(2) 選挙人名簿登録者数 (H31.3現在)

男	5,698人	女	6,057人	計	11,755人
---	--------	---	--------	---	---------

(3) 地目別面積 (H30.1.1現在) 単位: ㎡

地目	面積	割合	地目	面積	割合
田	14,343,371	4.0%	山林原野	172,559,054	47.9%
畑	38,901,350	10.7%	その他	129,684,270	36.0%
宅地	4,971,955	1.4%	計	360,460,000	100%

【施策】

(1) 市町村勢計画概要

岩手町総合発展計画（平成23年3月策定） 基本構想（平成23～令和2年度） ・将来像 めぐみの大地 笑顔が結ぶ ひと輝く 健康福祉の いわてまち ・基本理念 1 未来を担う子どもたちを育むまちづくり 2 長寿の喜びと安心が目に見えるまちづくり 3 住み続けたい結いのまちづくり
--

(3) ユニークな施策

4つの駅「新幹線の駅（いわて沼宮内駅）」、「道の駅（石神の丘）」、「川の駅（北上川源泉）」、「街の駅（よりーじゅ）」を拠点とし、交流人口の拡大を図る。

(2) 令和元年度普通会計当初予算

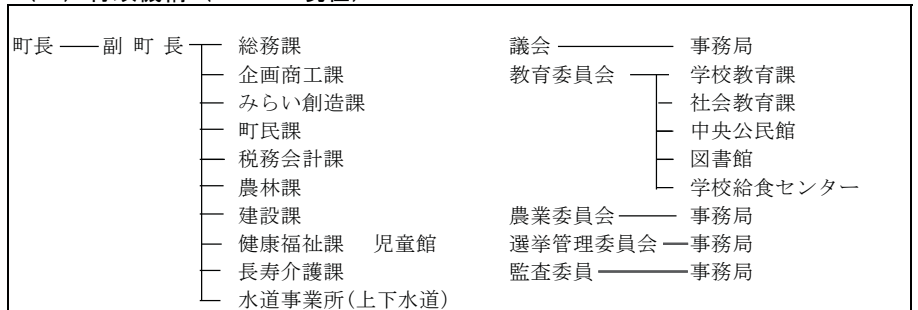
【予算規模】	7,835 百万円	増減率 7.0%
【重点事業】	百万円	
1. 公衆無線LAN整備工事費	(24)	
2. 公民連携推進事業	(7)	
3. 健康増進事業	(58)	
4. 道路改良事業	(155)	
5. 新規就農支援事業	(8)	
6. アートガーデン整備事業	(178)	

【行政】

(1) 職員

部 門	H30.4.1現在	H31.4.1現在
一般行政	98人	98人
消防	0人	0人
教育	17人	17人
企業等会計	13人	14人
職員計	128人	129人
平均年齢 (一般行政職)	42.7歳	42.5歳
ラスパイルズ指数	95.3	

(2) 行政機構 (H31.4.1現在)



【姉妹都市】 なし

【祭り・行事】 岩手町夏まつり(8月中旬)、川口秋祭り(9月下旬)、岩手町秋祭り(10月初旬)、町民体育祭(10月中旬)、産業まつり(10月下旬)、芸術祭(11月中旬)、まんぷくそばフェスタ(3月中旬)

【名産・特産品】 キャベツ、大根、長芋、ブルーベリー、椎茸、やまと豚、岩手めんこい黒牛、東雲、ブルーベリーワイン、キャベ耐、いわてまち焼きうどん、キャベツまんじゅう

【主な郷土出身者】 南部信直、柴田兵一郎、下山清、高橋掬太郎、園井恵子、工藤孝一、日蔭温子

【財政】

(1) 決算規模 (千円)

	歳入	歳出	形式収支	実質収支	単年度収支	実質単年度収支
29年度	8,197,465	7,958,625	238,840	185,551	△ 73,180	△ 3,443
28年度	8,093,794	7,794,313	299,481	258,731	11,220	29,125

(2) 財政状況

主要指標	29決算指数等	28決算指数等	29類団
財政力指数	0.32	0.31	0.28
自主財源比率 (%)	28.8	29.4	21.6
実質収支比率 (%)	3.5	4.8	6.5
標準財政規模 (千円)	5,259,779	5,344,130	4,863,035
経常収支比率 (%)	88.5	88.7	88.9
地方債現在高 (千円)	8,500,127	8,786,651	7,892,628
債務負担行為に基づく翌年度以降支出予定額 (千円)	407,247	448,186	346,620
基金現在高 (千円)	1,838,833	1,876,641	2,865,230
うち財政調整基金及び減債基金 (千円)	1,561,126	1,601,258	1,494,099
将来にわたる実質的財政負担 (千円)	7,068,541	7,358,196	5,374,018
対標準財政規模 (%)	134.4	137.7	110.5

(3) 主な歳入・歳出 (千円、%)

区分	29年度	構成比	28年度	構成比
歳入計	8,197,465	100.0	8,093,794	100.0
地方税	1,591,709	19.4	1,574,618	19.5
地方交付税	3,226,021	39.4	3,378,910	41.7
国・県支出金	1,403,013	17.1	1,179,926	14.6
地方債	815,781	10.0	783,734	9.7
歳出計	7,958,625	100.0	7,794,313	100.0
義務的経費計	3,365,614	42.3	3,344,969	42.9
人件費	1,144,138	14.4	1,139,373	14.6
扶助費	1,054,235	13.2	1,025,008	13.2
公債費	1,167,241	14.7	1,180,588	15.1
投資的経費計	1,301,835	16.4	832,273	10.7
普通建設事業費	1,257,491	15.8	799,950	10.3
単独事業費	687,971	8.6	513,261	6.6

(4) 健全化判断比率 (%)

	実質赤字比率	連結赤字比率	実質公債費比率	将来負担比率	資金不足比率
29年度			10.6	43.6	
28年度			11.6	48.5	

(5) 税収の状況 (千円、%)

区分	29年度		28年度	
	収入済額	徴収率	収入済額	徴収率
市町村民税	個人	455,532 93.1	435,747 93.7	
	法人	65,338 99.8	59,980 99.9	
	計	520,870 93.9	495,727 94.4	
固定資産税	土地	172,491 92.6	177,146 91.9	
	家屋	260,289 92.6	257,917 91.9	
	償却資産	475,285 92.6	476,484 91.9	
	計	908,065 92.6	911,547 91.9	

※国有資産等所在市町村交付金を除く

(6) 主な公共施設の整備率

区分	29年度	28年度
道路改良率 (%)	55.5	55.5
道路舗装率 (%)	52.8	52.7
一人当たり公園面積 (㎡)	0.8	0.8
下水道等普及率 (対人口) (%)	60.9	60.0

(7) 主な公共施設の設置数 (ヶ所)

小学校	4	認定こども園	0	公民館	9	診療所	0
中学校	3	児童館	2	図書館	1	公営住宅	249
幼稚園	0	支所・出張所	0	体育館	3	保健センター	1
保育所	5	公会堂・市(町・村)民会館	0	病院(病床数)	0	集会施設	114

盛岡
宮古
大船渡
花巻
北上
久慈
遠野
一関
陸前高田
釜石
二戸
八幡平
奥州
滝沢
栗石
葛巻
岩手
紫波
矢巾
西和賀
金ヶ崎
平泉
住田
大槌
山田
岩泉
田野畑
普代
軽米
野田
九戸
洋野
一戸