



くずまきまち
葛巻町


【全国地方公共団体コード】033022

【地域指定】 辺地、豪雪、振興山村、農振、林振、農工、特定農山村、過疎

【所在地】 葛巻町葛巻16-1-1

【電話】 0195(66)2111

【インターネットホームページ】 <http://www.town.kuzumaki.iwate.jp/>

	キャッチフレーズ等		北緯40度ミルクとワインとクリーンエネルギーのまち		【沿革】 S30年 葛巻町、江刈村、田部村が新設合併 S50年 北上山系開発事業着工、町民憲章制定 S57年 北上山系開発事業完成 S62年 山ぶどうワイン工場完成 H4年 総合運動公園、グリーンテージ完成 H7年 くずまき交流館プラトール完成 H10年 葛巻町新エネルギービジョン策定 H11年 袖山高原に風力発電所完成 H17年 新エネ大賞（資源エネルギー長官賞）受賞 H23年 過疎地域自立活性化優良事例表彰受賞 H29年 地方自治法施行70周年記念総務大臣表彰受賞		
	花	はぎ	木	しらかば		鳥	やまどり
	町長	すずき 鈴木	しげお 重男	副町長		ふれさわ 觸澤	よしみ 義美
第4期 任期R5. 8. 27	議長	なかざき 中崎	かずひさ 和久	副議長	たかみや 高宮	かずあき 一明	
議党派 員派 数別	無所属	9	現員 9人	条例定数 10人	任期 R2. 1. 19	【わがまちの特色・自慢】 日本一の白樺林の平庭高原など豊かな自然に囲まれ、人口よりも牛が多い全国有数の酪農の町。特産の山ぶどうワインも愛飲者が増加、滞在型交流体験観光の拠点施設や風力、バイオマス発電などの施設も整備され、「ミルクとワインとクリーンエネルギーの町」として21世紀の課題（食料、環境、エネルギー）に貢献できるまちづくりに邁進。	

【概要】

(1) 人口

区分	人口	世帯数	人口密度 (人/k㎡)	高齢者比率 (65歳以上)
22年国調	7,304人	2,664	16.8	38.66%
27年国調	6,344人	2,460	14.6	42.53%
住基台帳 (H31. 1. 1現在)	6,203人	2,744	14.3	44.95%

(2) 選挙人名簿登録者数 (H31. 3現在)

男	2,720人	女	2,879人	計	5,599人
---	--------	---	--------	---	--------

(3) 地目別面積 (H30. 1. 1現在) 単位：㎡

地目	面積	割合	地目	面積	割合
田	5,703,522	1.3%	山林原野	272,609,556	62.7%
畑	28,220,863	6.5%	その他	125,546,147	28.9%
宅地	2,879,912	0.7%	計	434,960,000	100%

【施策】

(1) 市町村勢計画概要

葛巻町総合計画 基本構想（計画期間・平成28年度～令和12年度） 前期基本計画（計画期間・平成28年度～令和元年度） 【将来像】 未来を協創する 高原文化のまち 【基本目標】 1 いきいきと輝き続ける“ひと” 2 誰もが住みたくなる“まち” 3 地域資源を活かす“しごと” 【前期基本計画キャッチフレーズ】 「ひと・まち・しごとを紡ぎ 一歩先行く山村 くずまき」

(3) ユニークな施策

- ・移住定住の専任部署の設置（いらっしやい葛巻推進室）
- ・大自然に囲まれたフィールドを活用し体験活動等を行いながら、県立葛巻高校で学ぶ「くずまき山村留学事業」
- ・子育て世代の移住を支援する「子育て世代住宅取得支援事業」
- ・若者が暮らす賃貸住宅の家賃の一部を助成する「若者定住家賃助成事業」
- ・100年後も持続可能な新葛巻型酪農構想の実現に向けた取組

(2) 令和元年度普通会計当初予算

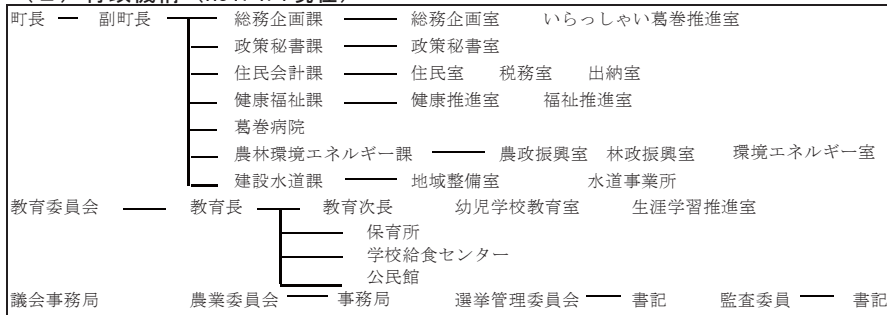
【予算規模】	6,992 百万円	増減率 14.2%
【重点事業】	百万円	
1. 新庁舎建設事業	(1,522)	
2. 町道葛巻浦子内線道路改良事業	(172)	
3. 町道愛羅瀬線道路改良事業	(72)	
4. 江刈中学校校舎改修事業	(40)	
5. 酪農ヘルパー住宅整備事業	(37)	
6. 集会施設整備事業	(36)	

【行政】

(1) 職員

部	門	H30. 4. 1現在	H31. 4. 1現在
一 般 行 政		82人	80人
消 防		0人	0人
教 育		8人	8人
企 業 等 会 計		50人	48人
職 員 計		140人	136人
平均年齢 (一般行政職)		39.5歳	38.7歳
ラスパイレス指数		97.1	

(2) 行政機構 (H31. 4. 1現在)



【姉妹都市】北中城村

【祭り・行事】まちなかフェスタ(年4回)、平庭高原つつじまつり(6月上旬)、くずまき高原牧場まつり(6月中旬)、八幡宮例祭(9月下旬)、森のワインパーティー(2月上旬)
【名産・特産品】くずまき高原ブランド乳製品(牛乳、ヨーグルト、アイス、チーズ)、ワイン、山ぶどうジュース
【主な郷土出身者】勝正弘(漆芸家)、東城百合子(自然食運動家)

【財政】

(1) 決算規模 (千円)

	歳入	歳出	形式収支	実質収支	単年度収支	実質単年度収支
29年度	7,872,043	7,231,767	640,276	570,192	158,244	158,253
28年度	8,307,226	7,130,959	1,176,267	411,948	△ 145,770	△ 215,753

(2) 財政状況

主要指標	29決算指数等	28決算指数等	29類団
財政力指数	0.15	0.15	0.27
自主財源比率 (%)	28.4	26.7	21.9
実質収支比率 (%)	15.4	10.8	5.1
標準財政規模 (千円)	3,708,141	3,801,128	3,716,993
経常収支比率 (%)	86.0	82.2	86.3
地方債現在高 (千円)	7,701,620	7,279,910	7,245,908
債務負担行為に基づく翌年度以降支出予定額 (千円)	45,779	53,135	193,748
基金現在高 (千円)	5,757,206	5,166,706	3,423,560
うち財政調整基金及び減債基金 (千円)	1,473,766	1,473,751	1,761,398
将来にわたる実質的財政負担 (千円)	1,990,193	2,166,339	4,016,096
対標準財政規模 (%)	53.7	57.0	108.0

(3) 主な歳入・歳出 (千円、%)

区分	29年度	構成比	28年度	構成比
歳入計	7,872,043	100.0	8,307,226	100.0
地方税	478,072	6.1	476,531	5.7
地方交付税	3,258,767	41.4	3,434,945	41.3
国・県支出金	1,207,551	15.3	910,223	11.0
地方債	968,609	12.3	1,548,853	18.6
歳出計	7,231,767	100.0	7,130,959	100.0
義務的経費計	1,939,885	26.8	19,630,636	27.1
人件費	791,823	10.9	777,117	10.9
扶助費	558,156	7.7	566,478	7.9
公債費	589,906	8.2	587,041	8.2
投資的経費計	1,764,107	24.4	1,828,090	25.6
普通建設事業費	1,249,882	17.3	1,728,798	24.2
単独事業費	529,881	7.3	922,780	12.9

(4) 健全化判断比率 (%)

	実質赤字比率	連結赤字比率	実質公債費比率	将来負担比率	資金不足比率
29年度			5.4		
28年度			5.0		

(5) 税収の状況 (千円、%)

区分	29年度		28年度	
	収入済額	徴収率	収入済額	徴収率
市町村民税	個人	166,252 94.6	165,996 94.6	
	法人	21,214 99.2	22,418 99.4	
	計	187,466 95.1	188,414 95.1	
固定資産税	土地	53,869 89.7	55,207 89.2	
	家屋	115,046 89.7	113,523 89.2	
	償却資産	63,430 89.7	59,831 89.2	
	計	232,345 89.7	228,561 89.2	

(6) 主な公共施設の整備率

区分	29年度	28年度
道路改良率 (%)	71.4	71.4
道路舗装率 (%)	60.1	60.1
一人当たり公園面積 (㎡)	16.7	16.3
下水道等普及率 (対人口) (%)	54.4	52.8

(7) 主な公共施設の設置数 (ヶ所)

小学校	5	認定こども園	1	公民館	4	診療所	0
中学校	3	児童館	2	図書館	0	公営住宅	67
幼稚園	0	支所・出張所	0	体育館	1	保健センター	1
保育所	3	公会堂・市(町・村)民会館	0	病院(病床数)	60	集会施設	38

※国有資産等所在市町村交付金を除く

盛岡
宮古
大船渡
花巻
北上
久慈
遠野
一関
陸前高田
釜石
二戸
八幡平
奥州
滝沢
栗石
葛巻
岩手
紫波
矢巾
西和賀
金ヶ崎
平泉
住田
大槌
山田
岩泉
田野畑
普代
軽米
野田
九戸
洋野
一戸