	キャッチフレーズ等		緑豊かなチャグチャグ馬コの里		【沿革】 M22.4 滝沢、鶴飼、大沢、篠木、大釜の5ヶ村合併 S32.10 陸上自衛隊岩手駐屯地開庁 S40.10 村章制定 S50.11 村の花鳥木制定 S57.11 新庁舎落成 H元.4 村制100周年 H2.8 村民憲章制定 H12.2 人口5万人達成 H18.11 日本経営品質賞地方自治体部門受賞 H26.1 滝沢市市制施行 H26.4 滝沢市自治基本条例施行	
	花	やまゆり	木	べにやまざくら 鳥 かつこう		
市長	たけだ きたる 武田 哲		副市長	おかだ よういち 岡田 洋一		
第1期 任期R8.11.19	議長	つのかけ くにひこ 角掛 邦彦		副議長	いなりば ゆたか 稲荷場 裕	
議員 派別	日本共産党 2 公明党 2 自由民主党 3 立憲民主党 1 国民民主党 1 無所属 11		現員 20人	条例定数 20人	任期 R9.7.30	【わがまちの特色・自慢】 昭和40年代後半から宅地化が進み、平成12年に人口が5万人を超えた。事務機能向上にいち早く取り組み、昭和58年にオンラインシステム、平成10年には庁内LANシステムを導入した。また行政サービス向上に取り組み、平成14年にISO14001・9001を認証取得、平成18年には日本経営品質賞を受賞した。馬返し登山口は岩手山の表玄関として知られ、みちのくの初夏の風物詩チャグチャグ馬コの発祥地であり、伝統保持のため市有馬を飼育している。

【概要】

(1) 人口

区分	人口	世帯数	人口密度 (人/km ²)	高齢者比率 (65歳以上)
27年国調	55,463人	20,787	304.0	21.51%
2年国調	55,579人	21,709	304.6	25.63%
住基台帳 (R5.1.1現在)	55,273人	24,034	302.9	26.62%

(2) 選挙人名簿登録者数(R5.12.1現在)

男	22,460人	女	23,509人	計	45,969人
---	---------	---	---------	---	---------

(3) 地目別面積(R5.1.1現在)

単位: m²

地目	面積	割合	地目	面積	割合
田	13,736,926	7.5%	山林原野	66,443,799	36.4%
畑	22,827,032	12.5%	その他	68,435,513	37.5%
宅地	11,016,730	6.0%	計	182,460,000	100%

【施策】

(1) 市町村勢計画概要

令和5年度は、第1次滝沢市総合計画(平成27年度から令和4年度まで)の取組を引き継ぎ、滝沢市自治基本条例に定める市の将来像(第1条)、市民憲章(第4条)、めざす地域の姿(第5条)の実現に向けた取組を進めます。また、令和6年度から開始予定の第2次滝沢市総合計画(基本構想・基本計画)の策定を進めます。

・市の将来像「誰もが幸福を実感できる活力に満ちた地域」

(3) ユニークな施策

【トータルコミュニティマネジメントの実践】
滝沢市自治基本条例に掲げられた市民の想いを実現するための取組体系。自治基本条例を頂点に、市民・議会・行政のルールを定めた条例を制定(地域コミュニティ基本条例、議会基本条例、行政基本条例)し、その下にみんなで進める地域社会計画として総合計画を位置づけし、それぞれの活動が、相乗効果を生みながら、市の将来像へ向けた取組を進める体系としました。

(2) 令和5年度普通会計当初予算

【予算規模】	19,500 百万円	増減率	0.7%
--------	------------	-----	------

【重点事業】

単位: 百万円

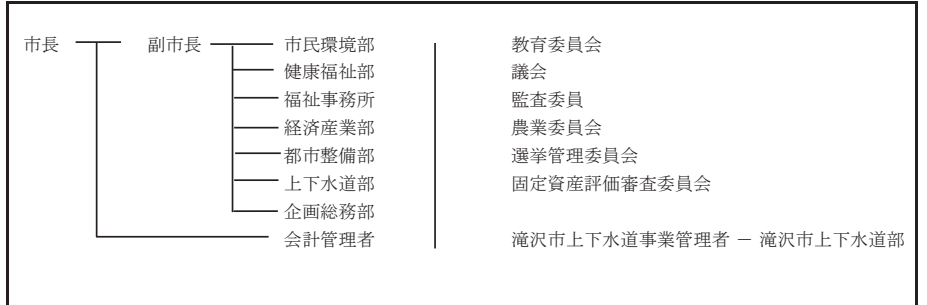
1. 子どものための教育・保育給付委託事業	(2,499)
2. 保育対策総合支援事業	(67)
3. 中心拠点商業地区開発事業	(131)
4. 向新田線道路改良舗装事業	(280)
5. 小学校校舎等改修事業	(45)
6. 中学校校舎等改修事業	(29)

【行政】

(1) 職員

部	門	R5.4.1現在	R4.4.1現在
一 般 行 政		244人	244人
消 防		0人	0人
教 育		48人	47人
企 業 等 会 計		50人	47人
職 員 計		342人	338人
平 均 年 齢 (一 般 行 政 職)		38.7歳	38.7歳
ラスパイルズ指数		95.8	96.4

(2) 行政機構(R5.4.1現在)



【姉妹都市】なし

【祭り・行事】チャグチャグ馬コ

【名産・特産品】すいか、りんご、いわな、ポム(りんごワイン)、鞍掛山(日本酒)

【主な郷土出身者】故 武島繁太郎(歌人)、岩清水梓(サッカー選手)、福田萌(タレント)

【財政】

(1) 決算規模

単位:千円

	歳入	歳出	形式収支	実質収支	単年度収支	実質単年度収支
4年度	22,913,542	22,168,550	744,992	648,799	△ 106,630	△ 161,212
3年度	22,744,612	21,839,229	905,383	755,429	222,241	735,168

(2) 財政状況

主要指標	4 決算指数等	3 決算指数等
財政力指数	0.59	0.59
自主財源比率 (%)	36.6	32.2
実質収支比率 (%)	5.6	6.5
標準財政規模 (千円)	11,507,546	11,697,509
経常収支比率 (%)	88.1	83.8
地方債現在高 (千円)	17,596,529	18,317,741
債務負担行為に基づく翌年度以降支出予定額(千円)	1,810,553	2,850,429
基金現在高 (千円)	4,452,546	4,060,805
うち財政調整基金及び減債基金(千円)	3,262,072	3,366,635
将来にわたる実質的な財政負担(千円)	14,954,536	17,107,365
対標準財政規模 (%)	130.0	146.2

(3) 主な歳入・歳出

単位:千円、%

区分	4年度	構成比	3年度	構成比
歳入計	22,913,542	100.0	22,744,612	100.0
地方税	5,633,386	24.6	5,513,993	24.2
地方交付税	4,655,475	20.3	4,488,514	19.7
国・県支出金	7,447,665	32.5	8,220,633	36.1
地方債	702,295	3.1	1,047,701	4.6
歳出計	22,168,550	100.0	21,839,229	100.0
義務的経費	10,466,569	47.2	10,983,990	50.3
人件費	2,562,691	11.6	2,569,020	11.8
扶助費	6,419,425	29.0	7,016,310	32.1
公債費	1,484,453	6.7	1,398,660	6.4
投資的経費	1,620,394	7.3	1,359,326	6.2
普通建設事業費	1,603,933	7.2	1,359,326	6.2
単独事業費	544,903	2.5	438,777	2.0

(4) 健全化判断比率

単位:%

	実質赤字比率	連結赤字比率	実質公債費比率	将来負担比率	資金不足比率
4年度			6.2	34.4	
3年度			6.1	40.4	

(5) 税収の状況

単位:千円、%

区分	4年度		3年度	
	収入済額	徴収率	収入済額	徴収率
市町村民税	個人	2,503,243 98.3	2,506,393 98.4	
	法人	286,316 99.6	268,425 99.1	
	計	2,789,559 98.4	2,774,818 98.5	
固定資産税	土地	719,540 98.5	707,970 98.5	
	家屋	1,019,779 98.5	974,872 98.5	
	償却資産	515,049 98.5	509,000 98.5	
	計	2,254,368 98.5	2,191,842 98.5	

※国有資産等所在市町村交付金を除く