



おうしゅうし
奥州市

【全国地方公共団体コード】032158

【地域指定】 過疎、辺地、振興山村、特定農山村、豪雪、テレピア、高度産学連携、農産法、都市計画、農業振興、発電周辺、水源、地方拠点都市

【所在地】奥州市水沢大手町一丁目1番地

【電話】0197(24)2111

【インターネットホームページ】https://www.city.oshu.iwate.jp/

	キャッチフレーズ等		地域の個性がひかり輝く自治と協働のまち奥州市			【沿革】
	花	さくら	木	もみじ	鳥	きじ
	市長	くらなり 倉成	じゅん 淳	副市長	おの 小野寺	
第1期 任期R8.3.18	議長	すがわら 菅原	よしかず 由和	副議長	かとう 加藤	
党派別 議員数	日本共産党 5 公明党 2 無所属 21	現員 28人	条例定数 28人	任期 R8.3.18	【わがまちの特色・自慢】 市の西側を流れる胆沢川により開かれた肥沃な胆沢扇状地が広がり、稲作を中心とした県内屈指の農業地帯を形成しているほか、日本一の肉質を誇る前沢牛に代表される畜産業も盛んである。また、良好な道路網等の整備により商工業の集積が進んでいる。	

【概要】

(1) 人口

区分	人口	世帯数	人口密度 (人/㎥)	高齢者比率 (65歳以上)
27年国調	119,422人	41,725	120.2	32.31%
2年国調	112,937人	42,371	113.7	35.53%
住基台帳 (R4.1.1現在)	113,162人	46,049	113.9	35.49%

(2) 選挙人名簿登録者数 (R4.12.1現在)

男	46,637人	女	49,817人	計	96,454人
---	---------	---	---------	---	---------

(3) 地目別面積 (R4.1.1現在)

単位: ㎡

地目	面積	割合	地目	面積	割合
田	170,479,123	17.2%	山林原野	237,386,706	23.9%
畑	43,651,121	4.4%	その他	502,999,418	50.6%
宅地	38,783,632	3.9%	計	993,300,000	100%

【施策】

(1) 市町村勢計画概要

当市総合計画は、新市誕生後の10年を振り返りつつ、平成29年度から10年先を見据えた新たな計画を策定した。市勢発展のための戦略プロジェクトに「誇りと幸せを実感できるまちづくり」～人口プロジェクト～と「世界へ発信するまちづくり」～ILCプロジェクト～を掲げた。また、まちづくりの目標である施策の大綱を6分野から構成し、「地域の個性がひかり輝く自治と協働のまち奥州市」の実現に向けた取り組みを示している。

(3) ユニークな施策

- ・協働のまちづくり事業: 地域住民が主体的にコミュニティ活動に取り組み、地域の自主性・自立性がより発揮される活力ある地域コミュニティの確立を目指す。
- ・カヌージャパンカップ開催事業: 胆沢ダム下流直下という立地を生かし、カヌー競技場も含めたダム周辺の環境整備を行いながら、地域の魅力向上とカヌー競技人口の拡大を図る。
- ・いわて奥州きらめきマラソン事業: 高低差の少ない高速平坦コースで、春に開催される東北随一のフルマラソン大会。

(2) 令和4年度普通会計当初予算

【予算規模】	58,469 百万円	増減率 3.5%
--------	------------	----------

【重点事業】 単位: 百万円

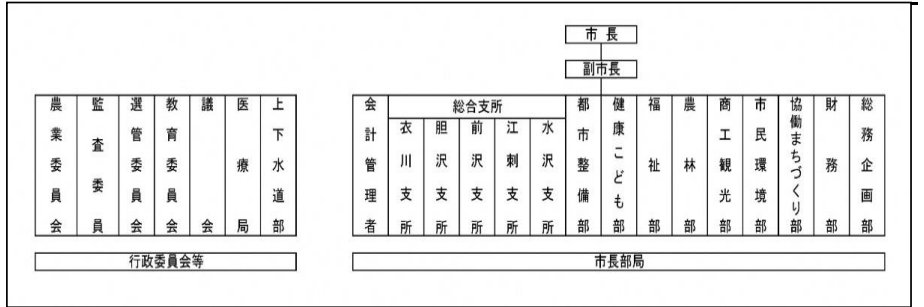
- 奥州市版総合戦略事業 (307)
- 地域づくり推進事業 (203)
- 子ども・子育て支援事業 (2,457)
- ILC推進事業 (8)
- カヌー競技推進事業 (12)

【行政】

(1) 職員

部	門	R4.4.1現在	R3.4.1現在
一般行政		617人	619人
消防		0人	0人
教育		120人	124人
企業等会計		311人	316人
職員計		1,048人	1,059人
平均年齢 (一般行政職)		44.5歳	44.3歳
ラスパイレース指数		98.4	98.5

(2) 行政機構 (R4.4.1現在)



【姉妹都市】北海道夕張郡長沼町、北海道勇払郡厚真町、静岡県掛川市、オーストラリアヴィクトリア州グレーターシェパトン市、オーストラリアチロル州ロイテ市、ブライテンヴァング市

【祭り・行事】日高火防祭(4月)、江刺甚句まつり(5月)、いわて奥州きらめきマラソン(5月)、前沢牛まつり(6月)、みちのく盃蘭盆まつり(8月)、奥州ころもがわ祭り(8月)、奥州秋まつり(9月)、産業まつり(10月)、奥州市民劇場(1、2月)、黒石寺蘇民祭(2月)、全日本農はだてのつどい(2月)

【名産・特産品】南部鉄器、岩谷堂箆笥、増沢塗、米、前沢牛、りんご、ピーマン、りんどう、ハトムギ及びハトムギ加工製品、岩谷堂羊羹、卵麺、とろろうどん

【主な郷土出身者】高野長英(蘭学者)、後藤新平(政治家)、齋藤實(政治家)、藤原清衡(平泉開祖)、小牧正英(パレオ)、遠藤裕逸(俳人)、三好京三(作家)、大瀧詠一(歌手、作曲家)、大谷翔平(プロ野球選手)

【財政】

(1) 決算規模

単位:千円

	歳入	歳出	形式収支	実質収支	単年度収支	実質単年度収支
2年度	74,064,959	72,801,745	1,263,214	649,548	99,558	△ 570,148
元年度	61,250,381	60,553,528	696,853	549,990	137,820	△ 549,871

(2) 財政状況

主要指標	2 決算指数等	元 決算指数等	2 類団
財 政 力 指 数	0.44	0.44	0.64
自 主 財 源 比 率 (%)	27.0	32.3	32.4
実 質 収 支 比 率 (%)	1.9	1.6	6.4
標 準 財 政 規 模 (千 円)	34,469,365	34,279,316	30,618,011
経 常 収 支 比 率 (%)	96.4	98.0	92.9
地 方 債 現 在 高 (千 円)	64,457,074	67,423,650	56,475,698
債務負担行為に基づく翌年度以降支出予定額(千円)	5,790,063	6,566,234	9,251,422
基 金 現 在 高 (千 円)	11,333,682	12,137,756	12,234,768
うち財政調整基金及び減債基金(千円)	8,470,538	9,249,271	6,330,236
将来にわたる実質的な財政負担(千円)	58,913,455	61,852,128	53,492,352
対標準財政規模(%)	170.9	180.4	174.7

(3) 主な歳入・歳出

単位:千円、%

区分	2年度	構成比	元年度	構成比
歳 入 計	74,064,959	100.0	61,250,381	100.0
地 方 税	13,398,980	18.1	13,339,523	21.8
地 方 税	19,819,453	26.8	21,475,781	35.1
国 支 出 金	26,198,102	35.4	11,378,824	18.6
地 方 債	4,202,905	5.7	5,450,500	8.9
歳 出 計	72,801,745	100.0	60,553,528	100.0
義 務 的 計	26,562,949	36.5	25,726,560	42.5
人 件 費	7,880,627	10.8	7,117,540	11.8
扶 助 費	11,186,509	15.4	10,711,692	17.7
公 債 費	7,495,813	10.3	7,897,328	13.0
投 資 的 計	4,299,121	5.9	5,366,287	8.9
普 通 建 設 事 業 費	4,065,053	5.6	5,082,012	8.4
単 独 事 業 費	1,646,993	2.3	2,964,409	4.9

(4) 健全化判断比率

単位: %

	実質赤字比率	連結赤字比率	実質公債費比率	将来負担比率	資金不足比率
2年度			16.2	73.9	
元年度			16.6	112.7	24.7(国民宿舍等事業会計)

(5) 税収の状況

単位:千円、%

区 分	2年度		元年度		
	収入済額	徴収率	収入済額	徴収率	
市 町 村 民 税	個 人	4,860,756	97.5	4,772,031	97.1
	法 人	857,793	97.7	922,987	97.9
	計	5,718,549	97.5	5,695,018	97.3
固 定 資 産 税	土 地	1,844,585	95.0	1,856,012	94.6
	家 屋	2,942,281	95.2	2,875,241	94.7
	償却資産	1,548,732	95.2	1,560,957	94.8
	計	6,335,598	95.2	6,292,210	94.7

(6) 主な公共施設の整備率(R2.4.1現在)

区 分	2年度	元年度
道 路 改 良 率 (%)	63.1	63.0
道 路 舗 装 率 (%)	60.2	60.0
一 人 当 たり 公 園 面 積 (m ²)	16.3	16.1
下 水 道 等 普 及 率 (対 人 口) (%)	80.3	79.6

(7) 主な公共施設の設置数(R2.4.1現在)

単位:ヶ所

小 学 校	27	認 定 こ ど も 園	3	公 民 館	1	診 療 所	6
中 学 校	9	児 童 館	0	図 書 館	4	公 営 住 宅	927
幼 稚 園	6	支 所 ・ 出 張 所	6	体 育 館	15	保 健 セ ン タ ー	5
保 育 所	8	公 会 堂 ・ 市 民 館 (町 ・ 村) 会	4	病 院 (病 床 数)	197	集 会 施 設	55

※国有資産等所在市町村交付金を除く

【財政】

(1) 決算規模

単位:千円

	歳入	歳出	形式収支	実質収支	単年度収支	実質単年度収支
3年度	65,032,461	62,258,551	2,773,910	2,728,013	2,078,465	2,991,464
2年度	74,064,959	72,801,745	1,263,214	649,548	99,558	△ 570,148

(2) 財政状況

主要指標	3 決算指数等	2 決算指数等
財 政 力 指 数	0.43	0.44
自 主 財 源 比 率 (%)	30.6	27.0
実 質 収 支 比 率 (%)	7.7	1.9
標 準 財 政 規 模 (千 円)	35,406,365	34,469,365
経 常 収 支 比 率 (%)	92.0	96.4
地 方 債 現 在 高 (千 円)	61,168,747	64,457,074
債務負担行為に基づく翌年度以降支出予定額(千円)	5,027,833	5,790,063
基 金 現 在 高 (千 円)	12,049,170	11,333,682
うち財政調整基金及び減債基金(千円)	9,335,284	8,470,538
将来にわたる実質的な財政負担(千円)	54,147,410	58,913,455
対標準財政規模(%)	152.9	170.9

(3) 主な歳入・歳出

単位:千円、%

区分	3年度	構成比	2年度	構成比
歳 入 計	65,032,461	100.0	74,064,959	100.0
地方税	13,336,795	20.5	13,398,980	18.1
地方交付税	19,665,366	30.2	19,819,453	26.8
国・県支金	17,625,148	27.1	26,198,102	35.4
地方債	3,639,400	5.6	4,202,905	5.7
歳 出 計	62,258,551	100.0	72,801,745	100.0
義務的経費計	28,443,586	45.7	26,562,949	36.5
人件費	7,839,899	12.6	7,880,627	10.8
扶助費	13,408,309	21.5	11,186,509	15.4
公債費	7,195,378	11.6	7,495,813	10.3
投資的経費計	3,582,589	5.8	4,299,121	5.9
普通建設事業費	3,401,056	5.5	4,065,053	5.6
単独事業費	1,724,411	2.8	1,646,993	2.3

(4) 健全化判断比率

単位: %

	実質赤字比率	連結赤字比率	実質公債費比率	将来負担比率	資金不足比率
3年度			15.0	48.8	
2年度			16.2	73.9	

(5) 税収の状況

単位:千円、%

区 分	3年度		2年度		
	収入済額	徴収率	収入済額	徴収率	
市町村民税	個人	4,764,692	97.8	4,860,756	97.5
	法人	956,010	98.8	857,793	97.7
	計	5,720,702	98.0	5,718,549	97.5
固定資産税	土地	1,831,698	95.6	1,844,585	95.0
	家屋	2,837,522	95.6	2,942,281	95.2
	償却資産	1,531,815	95.6	1,548,732	95.2
	計	6,201,035	95.6	6,335,598	95.2

※国有資産等所在市町村交付金を除く