	キャッチフレーズ等		みのりひかり 農と輝の大地		【沿革】 H17.9.1 西根町・松尾村・安代町が合併し 八幡平市となる H18.11.3 市民憲章・花鳥木を制定 H20.3.6 核兵器廃絶平和都市宣言 H22.11.3 市民歌を制定		
	花	リンドウ	木	アカマツ		鳥	ヤマドリ
	市長	ささき たかひろ 佐々木 孝弘	副市長	たむら やすひこ 田村 泰彦			
第1期 任期R7.10.1	議長	くどう つよし 工藤 剛	副議長	いのうえ たつお 井上 辰男			
党派別 議員数	日本共産党 2 無所属 16	現員 18人	条例定数 18人	任期 R8.4.30	【わがまちの特色・自慢】 岩手山、八幡平、安比高原をはじめ、七時雨山(新日本百名山)、不動の滝(日本の滝百選)、金沢清水(名水百選)、松川地熱発電所(日本初の商用地熱発電所)、安比高原などのリゾートスポーツ施設や温泉、近年では八幡平ドラゴンアイなどの観光資源に恵まれ、年間を通じて多くの観光客が訪れている。特産品では、生産量日本一のりんどう、八幡平地熱染め、安比塗、などが有名。		

【概要】

(1) 人口

区分	人口	世帯数	人口密度 (人/km ²)	高齢者比率 (65歳以上)
27年国調	26,355人	9,664	30.6	36.16%
2年国調	24,023人	9,152	27.9	41.44%
住基台帳 (R4.1.1現在)	24,287人	10,540	28.2	41.51%

(2) 選挙人名簿登録者数(R4.12.1現在)

男	10,208人	女	11,100人	計	21,308人
---	---------	---	---------	---	---------

(3) 地目別面積(R4.1.1現在)

単位: m²

地目	面積	割合	地目	面積	割合
田	50,460,960	5.9%	山林原野	629,295,575	73.0%
畑	39,314,726	4.6%	その他	130,570,431	15.1%
宅地	12,658,308	1.5%	計	862,300,000	100%

【施策】

(1) 市町村勢計画概要

第2次八幡平市総合計画(平成28年3月策定 期間:平成28年度~令和7年度)
 基本目標: 1 未来への希望にもえるまちづくり
 2 とともに学び働き、暮らし豊かなまちづくり
 3 心身ともに健康で、活力に満ちたまちづくり
 4 自然をはぐくみ、景観にすぐれたまちづくり
 5 ふれあいを大切にする、人情あふれるまちづくり
 将来像: 「農と輝の大地」 ~ともに暮らし、しあわせ感じる八幡平市~

(3) ユニークな施策

2015年に始まった日本唯一のIT起業家育成エコシステム・起業志民プロジェクトのコア事業である無料プログラミング宿泊「スパルタキャンプ」を実施し、育てた起業家たちが、次世代の起業家志望の若者を育成している。市内の起業家に対し、5年間無料のシェアオフィス「八幡平市起業家支援センター」を設置し、市内での起業や海外から移住者などの事例が続出している。

(2) 令和4年度普通会計当初予算

【予算規模】

19,181 百万円

増減率
△ 1.8 %

【重点事業】

単位: 百万円

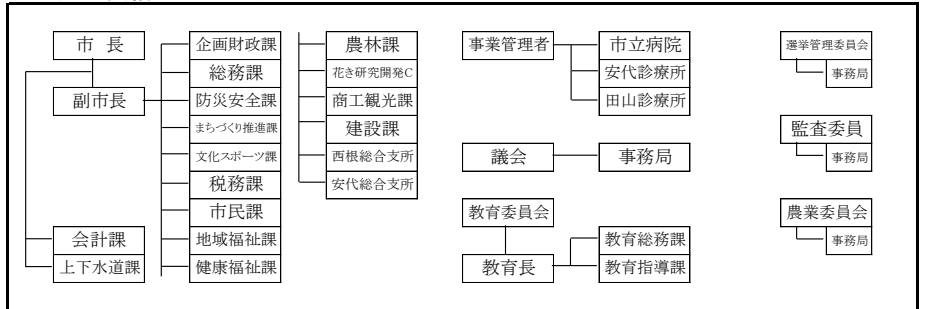
1. 体育施設維持管理事業 (394)
2. 都市計画道路大更駅前線整備事業 (141)
3. 大更駅前拠点施設整備事業 (140)
4. 体育振興事業(国体関係) (107)
5. 出産祝金支給事業 (50)

【行政】

(1) 職員

部	門	R4.4.1現在	R3.4.1現在
一般行政		257人	257人
消防		0人	0人
教育		17人	19人
企業等会計		91人	88人
職員計		365人	364人
平均年齢 (一般行政職)		40.7歳	41.2歳
ラスパイレス指数		96.8	96.6

(2) 行政機構(R4.4.1現在)



【姉妹都市】岩手県宮古市 【友好都市】沖縄県名護市

【祭り・行事】平笠裸参り、八幡平市ふるさと花火まつり、八幡平山賊まつり、スノーフェスティバル

【名産・特産品】りんどう、ほうれんそう、八幡平牛、杜仲茶製品、鷲の尾(地酒)、安比塗、八幡平地熱染め

【主な郷土出身者】三ヶ田礼一('92アルペールビル五輪複合団体金メダリスト)、江間章子(詩人・作詞家)、小林陵侖('18/19、'21/22ノルディックスキーW杯ジャンプ男子個人総合優勝、'22北京五輪男子個人ノーマルヒル金、男子個人ラージヒル銀メダリスト)、永井秀昭('22北京五輪複合団体銅メダリスト)

【財政】

(1) 決算規模

単位:千円

	歳入	歳出	形式収支	実質収支	単年度収支	実質単年度収支
2年度	24,209,884	23,520,748	689,136	614,402	28,025	△ 416,773
元年度	21,521,208	20,850,043	671,165	586,377	△ 18,326	△ 523,045

(2) 財政状況

主要指標	2 決算指数等	元 決算指数等	2 類団
財 政 力 指 数	0.30	0.30	0.42
自 主 財 源 比 率 (%)	26.1	30.9	31.6
実 質 収 支 比 率 (%)	5.2	5.1	6.2
標 準 財 政 規 模 (千 円)	11,771,185	11,508,433	11,323,120
経 常 収 支 比 率 (%)	98.3	98.3	91.3
地 方 債 現 在 高 (千 円)	17,330,470	17,901,249	19,864,514
債務負担行為に基づく翌年度以降支出予定額(千円)	5,244,676	5,201,198	2,024,502
基 金 現 在 高 (千 円)	7,205,493	8,227,010	9,133,708
うち財政調整基金及び減債基金(千円)	3,709,274	4,350,036	4,050,087
将来にわたる実質的な財政負担(千円)	15,369,653	14,875,437	12,755,308
対標準財政規模(%)	130.6	129.3	112.6

(3) 主な歳入・歳出

単位:千円、%

区分	2年度	構成比	元年度	構成比
歳 入 計	24,209,884	100.0	21,521,208	100.0
地 方 税	3,015,621	12.5	3,210,250	14.9
地 方 税	7,974,833	32.9	7,813,913	36.3
国 ・ 県 支 出 金	6,518,195	26.9	3,239,790	15.1
地 方 債	2,431,300	10.0	3,011,800	14.0
歳 出 計	23,520,748	100.0	20,850,043	100.0
義 務 的 経 費 計	8,339,316	35.5	8,144,951	37.4
人 件 費	2,698,963	11.5	2,583,391	12.4
扶 助 費	2,602,624	11.1	2,548,558	12.2
公 債 費	3,037,729	12.9	3,013,002	14.5
投 資 的 経 費 計	2,947,148	12.5	3,010,092	14.4
普 通 建 設 事 業 費	2,928,949	12.5	2,989,600	14.3
単 独 事 業 費	1,860,437	7.9	1,116,795	5.4

(4) 健全化判断比率

単位: %

	実質赤字比率	連結赤字比率	実質公債費比率	将来負担比率	資金不足比率
2年度			16.2	47.0	
元年度			15.6	51.0	

(5) 税収の状況

単位:千円、%

区 分	2年度		元年度		
	収入済額	徴収率	収入済額	徴収率	
市 町 村 民 税	個 人	869,279	97.5	860,268	96.8
	法 人	191,487	98.5	234,118	98.6
	計	1,060,766	97.7	1,094,386	97.2
固 定 資 産 税	土 地	321,583	89.7	348,173	96.2
	家 屋	778,917	89.7	824,173	96.2
	償却資産	408,973	89.7	466,352	96.2
	計	1,509,473	89.7	1,638,698	96.2

(6) 主な公共施設の整備率(R2.4.1現在)

区 分	2年度	元年度
道 路 改 良 率 (%)	76.5	76.4
道 路 舗 装 率 (%)	66.0	65.8
一 人 当 たり 公 園 面 積 (m ²)	36.4	35.8
下 水 道 等 普 及 率 (対 人 口) (%)	82.6	79.3

(7) 主な公共施設の設置数(R2.4.1現在)

単位:ヶ所

小 学 校	10	認 定 こ だ も 園	0	公 民 館	0	診 療 所	2
中 学 校	4	児 童 館	0	図 書 館	1	公 営 住 宅	319
幼 稚 園	0	支 所 ・ 出 張 所	2	体 育 館	9	保 健 セ ン タ ー	0
保 育 所	6	公 会 堂 ・ 市 民 館 (町 ・ 村)	0	病 院 (病 床 数)	60	集 会 施 設	0

※国有資産等所在市町村交付金を除く

【財政】

(1) 決算規模

単位:千円

	歳入	歳出	形式収支	実質収支	単年度収支	実質単年度収支
3年度	24,053,469	23,449,046	604,423	514,224	△ 100,178	33,735
2年度	24,209,884	23,520,748	689,136	614,402	28,025	△ 416,773

(2) 財政状況

主要指標	3 決算指数等	2 決算指数等
財 政 力 指 数	0.30	0.30
自 主 財 源 比 率 (%)	27.5	26.1
実 質 収 支 比 率 (%)	4.2	5.2
標 準 財 政 規 模 (千 円)	12,173,531	11,771,185
経 常 収 支 比 率 (%)	97.2	98.3
地 方 債 現 在 高 (千 円)	17,228,637	17,330,470
債務負担行為に基づく翌年度以降支出予定額(千円)	5,908,842	5,244,676
基 金 現 在 高 (千 円)	6,600,131	7,205,493
うち財政調整基金及び減債基金(千円)	3,519,858	3,709,274
将来にわたる実質的な財政負担(千円)	16,537,348	15,369,653
対標準財政規模(%)	135.8	130.6

(3) 主な歳入・歳出

単位:千円、%

区分	3年度	構成比	2年度	構成比
歳 入 計	24,053,469	100.0	24,209,884	100.0
地 方 税	3,039,740	12.6	3,015,621	12.5
地 方 税 交 付 税	8,423,921	35.0	7,974,833	32.9
国 支 出 金	4,888,925	20.3	6,518,195	26.9
地 方 債	3,049,600	12.7	2,431,300	10.0
歳 出 計	23,449,046	100.0	23,520,748	100.0
義 務 的 経 費 計	9,018,191	38.5	8,339,316	35.5
人 件 費	2,683,645	11.4	2,698,963	11.5
扶 助 費	3,156,835	13.5	2,602,624	11.1
公 債 費	3,177,711	13.6	3,037,729	12.9
投 資 的 経 費 計	3,936,103	16.8	2,947,148	12.5
普 通 建 設 事 業 費	3,907,650	16.7	2,928,949	12.5
単 独 事 業 費	3,175,129	13.5	1,860,437	7.9

(4) 健全化判断比率

単位: %

	実質赤字比率	連結赤字比率	実質公債費比率	将来負担比率	資金不足比率
3年度			16.9	48.9	
2年度			16.2	47.0	

(5) 税収の状況

単位:千円、%

区 分	3年度		2年度		
	収入済額	徴収率	収入済額	徴収率	
市 町 村 民 税	個 人	864,571	97.6	869,279	97.5
	法 人	240,107	98.9	191,487	98.5
	計	1,104,678	97.9	1,060,766	97.7
固 定 資 産 税	土 地	326,096	85.3	321,583	89.7
	家 屋	719,253	85.3	778,917	89.7
	償却資産	425,012	85.3	408,973	89.7
	計	1,470,361	85.3	1,509,473	89.7

※国有資産等所在市町村交付金を除く