



かまいしし  
釜石市


【全国地方公共団体コード】032115

【地域指定】過疎、辺地、豪雪、振興山村

【所在地】釜石市只越町三丁目9番13号

【電話】0193(22)2111

【インターネットホームページ】https://www.city.kamaishi.iwate.jp/

	キャッチフレーズ等		「撓まず屈せず」			【沿革】 S12.5 市制施行 20.7、20.8 艦砲射撃を受ける 30.4 釜石市、甲子村、鶴住居村、唐丹村、栗橋村、の1市4村が合併 35.5 チリ地震津波襲来 50.4 釜石市民憲章制定 59.4 三陸鉄道開業 H13.4 釜石シーウェイブスRFC発足 16.6 地域再生計画「チャレンジ・エコ」認定 16.12 大規模風力発電完成、稼働開始 R元.9	19.3 仙人峠道路開通	19.4 釜石港公共埠頭供用開始	21.3 釜石港湾口防波堤完成	23.3 東日本大震災	23.12 釜石市復興まちづくり基本計画策定	24.1 環境未来都市に選定	31.3 三陸沿岸道路及び東北横断自動車道釜石区間同時開通	31.3 釜石市防災市民憲章制定	31.3 三陸鉄道リアス線運行開始	R元.9 ラグビーワールドカップ2019™日本大会 釜石開催
	花	はまゆり	木	たぶのき	鳥		おおみずなぎどり									
	市長	のだ たけのり 野田 武則		副市長	はれやま ますみ 晴山 真澄											
第4期 任期R5.11.17	議長	きむら りんぞう 木村 琳藏		副議長	きくち ひであき 菊池 秀明											
党派別 議員数	公明党 2 日本共産党 1 無所属 14	現員 17人	条例定数 18人	任期 R5.9.10	【わがまちの特色・自慢】 三陸復興国立公園の中心に位置する当市は、三陸漁場を控え、近代製鉄発祥の地としての歴史を持ち、「鉄と魚のまち」として発展してきた。平成23年3月11日に発生した東日本大震災は、当市に甚大な被害をもたらしたが、次世代に誇りうるまちづくりを使命に、市民一丸となり、決して撓むことなく、屈することなく、復旧・復興に取り組んでいる。											

【概要】

(1) 人口

区分	人口	世帯数	人口密度 (人/km)	高齢者比率 (65歳以上)
27年国調	36,802人	16,860	83.6	35.55%
2年国調	32,078人	14,725	72.8	40.01%
住基台帳 (R4.1.1現在)	31,413人	15,911	71.3	40.06%

(2) 選挙人名簿登録者数(R4.12.1現在)

男	12,884人	女	14,193人	計	27,077人
---	---------	---	---------	---	---------

(3) 地目別面積(R4.1.1現在)

単位: m<sup>2</sup>

地目	面積	割合	地目	面積	割合
田	1,532,622	0.3%	山林原野	287,219,236	65.2%
畑	3,486,611	0.8%	その他	139,988,844	31.8%
宅地	8,122,687	1.8%	計	440,350,000	100%

【施策】

(1) 市町村勢計画概要

第六次釜石市総合計画(令和3年3月策定 計画期間:令和3年度~令和12年度)  
 将来像:一人ひとりが学びあい世界とつながり未来を創るまちかまいし  
 ~多様性を認めあいがらトライし続ける不屈のまち~  
 基本目標:あらゆる人の幸せをみんなで考えつくるまち  
 人と自然が共存し安心して暮らせるまち  
 未来をつくる人と産業が育つまち  
 地域と人のつながりの中でみんなが育つまち  
 過去に学びみんなが命を守るまち

(3) ユニークな施策

◎鉄のまち釜石/ユネスコ世界遺産「明治日本の産業革命遺産 製鉄・製鋼・造船・石炭産業」の構成資産である「橋野鉄鉱山」を中心に、近代製鉄発祥の地として歴史・文化の魅力を発信する。  
 ◎ラグビーのまち釜石/2019年に開催されたラグビーワールドカップのレガシーを未来に継承するため、子どもたちへのラグビーの普及などラグビーを活かしたまちづくりを推進する。  
 ◎魚のまち釜石/東日本大震災で大きなダメージを受けた水産業の復活に加えて、水産と観光の連携により、釜石の海の魅力を広く発信し、魚が感じられるまちづくりを推進する。  
 ◎オープンシティ釜石/人口減少社会に対応した持続可能な地域づくりに向けて、外部人材の活用など多様な人材の還流により新たな事業機会の創出や市民活動の活性化を図る。

(2) 令和4年度普通会計当初予算

【予算規模】

19,823 百万円

増減率  
△ 3.2 %

【重点事業】

単位: 百万円

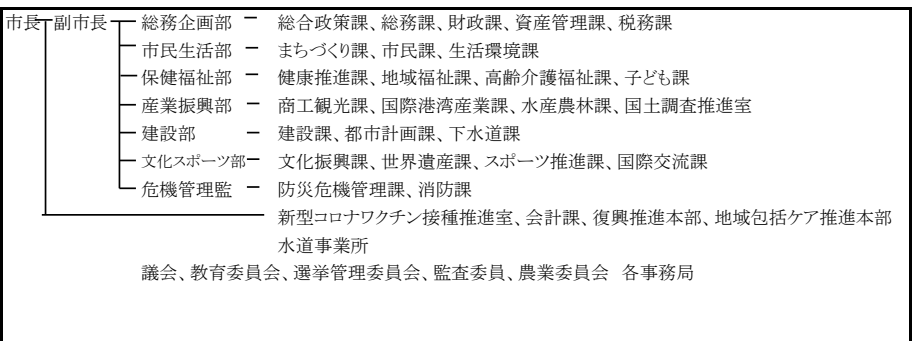
1. 新型コロナウイルス感染症対策かまいしエール券事業 ( 115 )
2. 定住推進事業 ( 30 )
3. 高等教育機関設置事業(教育センター改修設計委託料) ( 27 )
4. 避難道路整備事業 ( 20 )
5. 市役所電子化推進事業 ( 11 )
6. 健康寿命日本一はじめの一步プロジェクト事業 ( 7 )

【行政】

(1) 職員

部 門	R4.4.1現在	R3.4.1現在
一般行政	284人	301人
消防	0人	0人
教育	44人	44人
企業等会計	47人	51人
職員計	375人	396人
平均年齢 (一般行政職)	43.8歳	44.1歳
ラスパイレズ指数	97.6	96.9

(2) 行政機構(R4.4.1現在)



【姉妹都市】 フランス共和国ディーニュ・レ・バン市、愛知県東海市、富山県朝日町(友好都市)

【祭り・行事】釜石さくら祭り(3年に1度・4月)、薬師公園桜まつり(4月)、釜石大観音炎の祭典(6月)、釜石まんぷくフェス(9月)、釜石よいさ(8月)、釜石納涼花火(8月)、釜石はまゆりトライアスロン国際大会(9月)、釜石まつり(10月)、かまいし仙人峠マラソン大会(10月)、釜石健康マラソン大会(10月予定)、全国虎舞フェスティバル(開催時期未定)、うみやま郷土芸能大競演祭(開催時期未定)

【名産・特産品】三陸わかめ、鮭、ホタテ、カキ、アワビ、しいたけ、釜石ラーメン、仙人秘水、浜千鳥(地酒)、甲子柿、釜石はまゆりサクラマス

【主な郷土出身者】瀬川爾朗(東京大学名誉教授)、三浦命助(故人・三閉伊百姓一揆指導者)、あべん光俊(歌手)、菊池流帆(リーガー・ヴィンセル神戸)、小山怜央(将棋棋士)

【財政】

(1) 決算規模

単位: 千円

	歳入	歳出	形式収支	実質収支	単年度収支	実質単年度収支
2年度	42,192,290	41,289,541	902,749	491,364	△ 350,250	3,915,530
元年度	56,254,317	53,337,640	2,916,677	841,614	△ 209,578	1,073,389

(2) 財政状況

主要指標	2 決算指数等	元 決算指数等	2 類団
財政力指数	0.53	0.52	0.57
自主財源比率 (%)	57.5	44.6	34.1
実質収支比率 (%)	4.7	8.2	6.7
標準財政規模 (千円)	10,548,393	10,297,891	10,966,004
経常収支比率 (%)	99.1	99.8	91.3
地方債現在高 (千円)	20,615,121	25,527,401	19,985,254
債務負担行為に基づく翌年度以降支出予定額(千円)	2,152,815	3,327,763	2,227,540
基金現在高 (千円)	12,566,101	21,448,362	6,452,127
うち財政調整基金及び減債基金(千円)	6,326,084	10,641,219	3,213,060
将来にわたる実質的な財政負担(千円)	10,201,835	7,406,802	15,760,667
対標準財政規模 (%)	96.7	71.9	143.7

(3) 主な歳入・歳出

単位: 千円、%

区分	2年度	構成比	元年度	構成比
歳入計	42,192,290	100.0	56,254,317	100.0
地方税	4,289,303	10.2	4,529,579	8.1
地方交付税	4,837,812	11.5	15,964,946	28.4
国・県支出金	10,625,915	25.2	9,593,337	17.1
地方債	1,261,700	3.0	4,687,400	8.3
歳出計	41,289,541	100.0	53,337,640	100.0
義務的経費計	13,427,448	32.5	9,279,759	17.4
人件費	3,569,118	8.6	3,482,595	6.5
扶助費	3,463,579	8.4	3,456,291	6.5
公債費	6,394,751	15.5	2,340,873	4.4
投資的経費計	7,981,091	19.3	21,701,936	40.7
普通建設事業費	6,390,017	15.5	17,750,860	33.3
単独事業費	1,434,185	3.5	3,199,837	6.0

(4) 健全化判断比率

単位: %

	実質赤字比率	連結赤字比率	実質公債費比率	将来負担比率	資金不足比率
2年度			15.8		
元年度			14.6		

(5) 税収の状況

単位: 千円、%

区分	2年度		元年度	
	収入済額	徴収率	収入済額	徴収率
市町村民税	個人	1,354,398 97.1	1,414,303 97.6	
	法人	595,391 99.1	845,172 99.8	
	計	1,949,789 97.7	2,259,475 98.4	
固定資産税	土地	566,022 94.7	548,671 95.8	
	家屋	787,720 95.3	711,398 95.8	
	償却資産	584,875 95.3	603,919 95.8	
	計	1,938,617 95.1	1,863,988 95.8	

(6) 主な公共施設の整備率(R2.4.1現在)

区分	2年度	元年度
道路改良率(%)	60.1	59.3
道路舗装率(%)	56.3	55.6
一人当たり公園面積(m <sup>2</sup> )	27.7	26.9
下水道等普及率(対人口)(%)	84.4	80.6

(7) 主な公共施設の設置数(R2.4.1現在)

単位: ヶ所

施設	数	施設	数	施設	数	施設	数
小学校	9	認定こども園	1	公民館	15	診療所	0
中学校	5	児童館	4	図書館	1	公営住宅	1,319
幼稚園	1	支所・出張所	8	体育館	3	保健センター	1
保育所	2	公会堂・市民会館	1	病院(病床数)	0	集会施設	170

※国有資産等所在市町村交付金を除く

## 【財政】

### (1) 決算規模

単位:千円

	歳入	歳出	形式収支	実質収支	単年度収支	実質単年度収支
3年度	23,847,090	23,553,020	294,070	290,366	△ 200,998	51,545
2年度	42,192,290	41,289,541	902,749	491,364	△ 350,250	3,915,530

### (2) 財政状況

主要指標	3 決算指数等	2 決算指数等
財政力指数	0.51	0.53
自主財源比率 (%)	36.8	57.5
実質収支比率 (%)	2.7	4.7
標準財政規模 (千円)	10,777,075	10,548,393
経常収支比率 (%)	94.9	99.1
地方債現在高 (千円)	20,080,272	20,615,121
債務負担行為に基づく翌年度以降支出予定額(千円)	1,815,503	2,152,815
基金現在高 (千円)	12,755,339	12,566,101
うち財政調整基金及び減債基金(千円)	6,557,181	6,326,084
将来にわたる実質的な財政負担(千円)	9,140,436	10,201,835
対標準財政規模 (%)	84.8	96.7

### (3) 主な歳入・歳出

単位:千円、%

区分	3年度	構成比	2年度	構成比
歳入計	23,847,090	100.0	42,192,290	100.0
地方税	4,477,281	18.8	4,289,303	10.2
地方交付税	5,525,675	23.2	4,837,812	11.5
国・県支出金	6,858,132	28.8	10,625,915	25.2
地方債	1,330,800	5.6	1,261,700	3.0
歳出計	23,553,020	100.0	41,289,541	100.0
義務的経費計	9,389,799	39.9	13,427,448	32.5
人件費	3,348,353	14.2	3,569,118	8.6
扶助費	4,113,999	17.5	3,463,579	8.4
公債費	1,927,447	8.2	6,394,751	15.5
投資的経費計	2,645,468	11.2	7,981,091	19.3
普通建設事業費	1,623,973	6.9	6,390,017	15.5
単独事業費	852,569	3.6	1,434,185	3.5

### (4) 健全化判断比率

単位:%

	実質赤字比率	連結赤字比率	実質公債費比率	将来負担比率	資金不足比率
3年度			14.4		
2年度			15.8		

### (5) 税収の状況

単位:千円、%

区分	3年度		2年度		
	収入済額	徴収率	収入済額	徴収率	
市町村民税	個人	1,315,649	97.0	1,354,398	97.1
	法人	685,057	99.7	595,391	99.1
	計	2,000,706	97.9	1,949,789	97.7
固定資産税	土地	644,964	96.1	566,022	94.7
	家屋	885,747	96.1	787,720	95.3
	償却資産	530,763	96.1	584,875	95.3
	計	2,061,474	96.1	1,938,617	95.1

※国有資産等所在市町村交付金を除く