




陸前高田市

【全国地方公共団体コード】032107

【地域指定】 過疎、辺地、振興山村、農産法、特定農山村、地方拠点都市、豪雪

【所在地】 陸前高田市高田町字下和野100番地 【電話】 0192(54)2111

【インターネットホームページ】 https://www.city.rikuzentakata.iwate.jp/

	キャッチフレーズ等		夢と希望と愛に満ち 次世代につなげる 共生と交流のまち 陸前高田			【沿革】	
	花	つばき	木	すぎ	鳥	かもめ	S30 3町5村が合併陸前高田市誕生
	市長	ささき たく 佐々木 拓		副市長			H7 滝の里工業団地竣工
	議長	おいかわ しゅういち 及川 修一		副議長	うのうら まさなり 鵜浦 昌也		H11 公共下水道供用開始
第1期 任期R9.2.12						H16 黒崎温泉保養センターオープン	
党派別議員数	日本共産党 3 無所属 13	現員 16	条例定数 16	任期 R9.9.10	【わがまちの特色・自慢】 岩手県南東部の太平洋沿岸に位置し、気候は県内で最も温暖である。三陸沿岸特有の奇勝が織りなす広田半島など海・山・川の豊かな自然と資源に恵まれていたが、東日本大震災以後、新しいまちづくりとして「ノーマライゼーションという言葉のいらぬまち」を目指している。		

【概要】

(1) 人口

区分	人口	世帯数	人口密度 (人/km)	高齢者比率 (65歳以上)
27年国調	19,758人	7,487	85.2	36.79%
2年国調	18,262人	7,142	86.0	40.36%
住基台帳 (R5.1.1現在)	17,970人	7,609	84.6	40.66%

(2) 選挙人名簿登録者数 (R5.12.1現在)

男	7,559人	女	8,114人	計	15,673人
---	--------	---	--------	---	---------

(3) 地目別面積 (R5.1.1現在)

単位: m²

地目	面積	割合	地目	面積	割合
田	6,815,278	3.2%	山林原野	162,522,064	76.5%
畑	8,774,419	4.1%	その他	27,000,067	12.7%
宅地	7,324,310	3.4%	計	212,436,138	100%

【施策】

(1) 市町村勢計画概要

陸前高田市まちづくり総合計画 (2019年3月策定 期間:2019年度~2028年度)
前期基本計画:2019年度~2023年度 後期基本計画:2024年度~2028年度
将来像:「夢と希望と愛に満ち 次世代につなげる 共生と交流のまち 陸前高田」
基本方向:1 「復興の確実な推進と誰もが安心して暮らすまちづくり」
2 「快適に気持ちよく暮らすまちづくり」
3 「安全・安心で環境にやさしいまちづくり」
4 「子どもたちを健やかに育むまちづくり」
5 「ともに支え、健康に暮らすまちづくり」
6 「市民と築く交流と連携の住みよいまちづくり」
7 「活気に満ちあふれ豊かに暮らすまちづくり」
8 「市民にわかりやすく健全な行財政運営」

(3) ユニークな施策

- ふるさとタクシー助成事業費
- ノーマライゼーションという言葉のいらぬまちづくり推進事業費
- 高田・フロンティアレールシップ交流事業費
- ピーカンナッツ推進事業費
- 店舗等ユニバーサルデザイン推進事業費

(2) 令和5年度普通会計当初予算

【予算規模】

15,827 百万円

増減率
△6.9%

【重点事業】

単位: 百万円

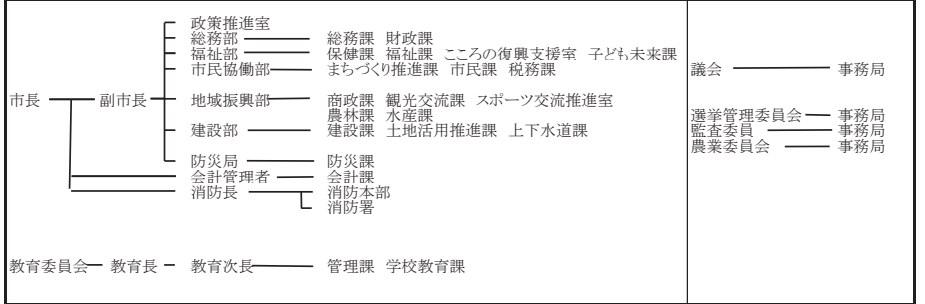
1. 旧吉田家住宅主屋復旧事業	(314)
2. 障がい者自立支援給付事業費	(643)
3. 人口定住増加対策推進事業	(66)
4. 交流人口拡大事業費	(43)
5. がんばる海の担い手育成対策事業費	(10)

【行政】

(1) 職員

部 門	R5.4.1現在	R4.4.1現在
一般行政	162人	161人
消防	36人	36人
教育	26人	26人
企業等会計	25人	26人
職員計	249人	249人
平均年齢 (一般行政職)	42.8歳	42.4歳
ラスパイレス指数	94.7	94.8

(2) 行政機構 (R5.4.1現在)



【友好都市】 名古屋市、武雄市

【祭り・行事】 三陸花火大会(4月)、高田町うごく七夕まつり・気仙町けんか七夕まつり(8月)、ツール・ド・三陸(9月)、三陸花火競技大会(10月)、広田湾大漁まつり(10月)、陸前高田市産業まつり(10月)、復興ありがとうマラソン(10月)、横田町あゆの里まつり(11月)

【名産・特産品】【海産物】わかめ、かき、ほたて、広田湾産イシカゲ貝 【林産物】しいたけ、きくらげ

【農産物】りんご、たかたのゆめ(米)、北限のゆず、気仙茶

【主な郷土出身者】 千昌夫(歌手)、村上弘明(俳優)、畠山直哉(写真家)、佐藤元子(オペラ歌手)、千葉周作(幕末の剣豪)、佐々木朗希(プロ野球選手)

【財政】

(1) 決算規模

単位:千円

	歳入	歳出	形式収支	実質収支	単年度収支	実質単年度収支
4年度	25,529,191	24,368,769	1,160,422	654,989	△ 3,923,355	△ 1,331,993
3年度	31,333,783	26,447,126	4,886,657	4,578,344	4,160,553	4,358,303

(2) 財政状況

主要指標	4 決算指数等	3 決算指数等
財政力指数	0.32	0.33
自主財源比率 (%)	57.2	39.1
実質収支比率 (%)	9.4	64.4
標準財政規模 (千円)	6,945,092	7,112,080
経常収支比率 (%)	90.9	89.4
地方債現在高 (千円)	12,302,114	13,455,063
債務負担行為に基づく翌年度以降支出予定額(千円)	1,114,981	896,785
基金現在高 (千円)	16,397,997	16,698,725
うち財政調整基金及び減債基金(千円)	10,131,674	10,325,330
将来にわたる実質的な財政負担(千円)	△ 2,980,902	△ 2,346,877
対標準財政規模 (%)	△ 42.9	△ 33.0

(3) 主な歳入・歳出

単位:千円、%

区分	4年度	構成比	3年度	構成比
歳入計	25,529,191	100.0	31,333,783	100.0
地方税	1,826,950	7.2	1,752,871	5.6
地方交付税	4,867,756	19.1	8,861,079	28.3
国・県支出金	4,311,045	16.9	8,228,807	26.3
地方債	1,109,763	4.3	1,321,770	4.2
歳出計	24,368,769	100.0	26,447,126	100.0
義務的経費	6,262,859	25.7	5,130,285	19.4
人件費	2,071,559	8.5	2,101,612	7.9
扶助費	1,887,923	7.7	1,624,757	6.1
公債費	2,303,377	9.5	1,403,916	5.3
投資的経費	2,628,379	10.8	8,606,539	32.5
普通建設事業費	1,995,524	8.2	4,874,774	18.4
単独事業費	1,163,221	4.8	926,997	3.5

(4) 健全化判断比率

単位:%

	実質赤字比率	連結赤字比率	実質公債費比率	将来負担比率	資金不足比率
4年度			14.2		
3年度			14.5		

(5) 税収の状況

単位:千円、%

区分	4年度		3年度	
	収入済額	徴収率	収入済額	徴収率
市町村民税	個人	610,794 94.5	640,430 95.1	
	法人	91,973 99.7	101,961 99.9	
	計	702,767 95.2	742,391 95.8	
固定資産税	土地	234,530 96.2	213,867 96.9	
	家屋	487,009 96.2	421,669 96.9	
	償却資産	163,653 96.2	136,230 96.9	
	計	885,192 96.2	771,766 96.9	

※国有資産等所在市町村交付金を除く