



	キャッチフレーズ等		中東北の拠点都市 世界遺産・平泉の玄関口		【沿革】 H17.9.20 一関市、花泉町、大東町、千厩町、東山町、室根村、川崎村の7市町村が合併し、新一関市誕生 H18.4.1 一関地区広域行政組合設立 H18.8 市の花鳥木制定 H18.9 市民憲章制定 H19.1 市民歌決定 H23.9 藤沢町と合併		
	花	なのはな	木	ぶな		鳥	うぐいす
	市長	さとう 善仁	副市長	いしかわ 隆明			
第1期 任期R7.10.8	議長	かつら 伸行	副議長	ちば 幸男	【わがまちの特色・自慢】 岩手県の南端、北上川の中流に位置し、国定公園栗駒山をはじめ名勝天然記念物厳美溪、日本百景尻鼻溪、県立自然公園室根山、一関温泉郷など自然に恵まれている。平成28年度に「バイオマス産業都市」、令和3年度に「SDGs未来都市」の選定を受けたほか、照井堰用水が「世界かんがい施設遺産」に登録、当地方のもち食文化が「食と農の景勝地（現在の農泊食文化海外発信地域）」の認定を受けている。		
党派別 議員数	日本共産党 4 公明党 2 無所属 19	現員 25人	条例定数 26人	任期 R7.10.8			

【概要】

(1) 人口

区分	人口	世帯数	人口密度 (人/㎏)	高齢者比率 (65歳以上)
27年国調	121,583人	43,046	96.8	33.38%
2年国調	111,932人	42,232	89.1	37.13%
住基台帳 (R5.1.1現在)	109,697人	46,385	87.3	37.88%

(2) 選挙人名簿登録者数 (R5.12.1現在)

男	45,367人	女	48,314人	計	93,681人
---	---------	---	---------	---	---------

(3) 地目別面積 (R5.1.1現在)

地目	面積	割合	地目	面積	割合
田	138,185,131	11.0%	山林原野	757,874,636	60.3%
畑	79,679,423	6.3%	その他	237,791,161	18.9%
宅地	42,889,649	3.4%	計	1,256,420,000	100%

【施策】

(1) 市町村勢計画概要

一関市総合計画基本構想(平成27年3月12日議決)  
 『将来像』『みつけよう育てよう 郷土の宝 いちのち輝く一関』  
 『基本目標』  
 ①地域資源をみがき生かせる魅力あるまち  
 ②みんなが交流して地域が賑わう活力あるまち  
 ③自ら輝きながら次代の担い手を応援するまち  
 ④郷土の恵みを未来へ引き継ぐ自然豊かなまち  
 ⑤みんなが安心して暮らせる笑顔あふれるまち

(3) ユニークな施策

①県際連携…岩手県平泉町と共に宮城県栗原市、登米市と首長懇談会を開催するなど県境を越えた連携を進めている。②TGC teen ICHINOSEKI2023の開催…女性や若者にワクワク感を感じてもらいシンビックプライドの醸成を図り、地元産業・産品、食、観光資源等を広く情報発信し、地域経済の活性化、地域活力の維持向上を図っている。③英語の森キャンプ事業…市内の小中学生が外国人講師の指導のもと、宿泊して英語漬けの生活を体験④地域おこし事業…(1)市民活動団体等が実施する地域おこし活動に補助。公開プレゼンテーションと市民審査員による審査を行い、補助期間満了後には実践発表の機会を設ける。(2)公文と市民の創意工夫により地域づくり事業を企画立案し、市内8つの地域の裁量により事業を採択し実施する。

(2) 令和5年度普通会計当初予算

【予算規模】	66,789 百万円	増減率 △2.0 %
--------	------------	---------------

【重点事業】

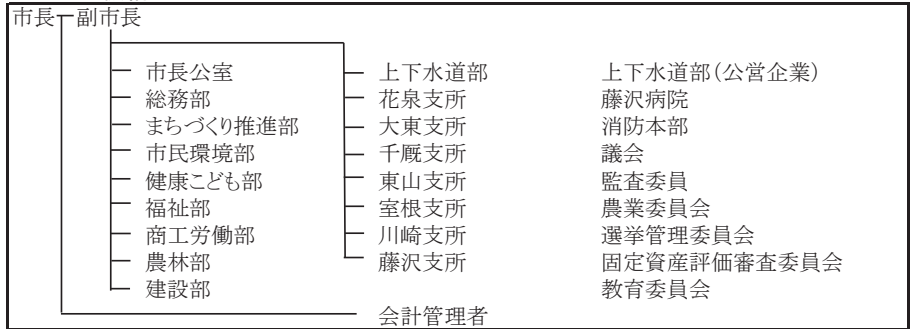
重点事業	単位: 百万円
地域の活力を高めるまちづくり	
1. 人口減少/まち・ひと・しごと創生	
① 働く場を増やす 稼ぐ力を高める(しごとづく)	( 947 )
② 人が輝く 人を育てる(ひとづくり)	( 246 )
③ 地域・まちを元気にする(まちづくり)	( 452 )
2. ILC実現への取組	( 15 )
3. 東日本大震災からの復旧復興	( 177 )

【行政】

(1) 職員

部	門	R5.4.1現在	R4.4.1現在
一般行政		754人	767人
消防		218人	219人
教養		86人	100人
企業等会計		163人	165人
職員計		1,221人	1,251人
平均年齢 (一般行政職)		44.2歳	44.2歳
ラスパイレス指数		97.9	97.9

(2) 行政機構 (R5.4.1現在)



【姉妹都市】福島県三春町、和歌山県田辺市【国際姉妹都市】オーストラリア・セントラルハイランズ市【友好都市】埼玉県吉川市、宮城県気仙沼市、和歌山県新宮市

【祭り・行事】一関春まつり、ぼたん・しゃくやく祭り、室根山つつじまつり、森は海の恋人植樹祭、みちのくあじさいまつり、一関夏まつり、全国地ビールフェスティバルin一関、一関・平泉パルーンフェスティバル、全国もちフェスティバル、縄文の炎・藤沢野焼祭、かわさき夏まつり花火大会、唐梅館絵巻、一関国際ハーフマラソン、一関市・大東大原水かけ祭り、千厩夏まつり、せんまやひなまつり、むろね夏まつり、室根神社特別大祭、摺沢水晶あんどん祭り

【名産・特産品】金色の風、銀河のしずく、ひとめぼれ、古代米、なす、トマト、曲りねぎ、南部一郎カボチャ、小菊、りんご、しいたけ、いわて南牛、手作りハム・ソーセージ、いちのせきハラミ焼、室根からあげ、凍どうふ、もち料理、だんご、手作りアイス、地ビール類・日本酒、健康茶、東山和紙、秀衡塗

【主な郷土出身者】建部清庵、大槻玄沢、芦東山、青柳文蔵、千葉胤秀、長沼守敬、高平小五郎、阿部美樹志、屋須弘平

【財政】

(1) 決算規模

単位:千円

	歳入	歳出	形式収支	実質収支	単年度収支	実質単年度収支
4年度	84,318,663	79,548,368	4,770,295	4,487,951	303,576	157,847
3年度	78,405,365	73,620,414	4,784,951	4,184,374	△ 14,139	1,068,447

(2) 財政状況

主要指標	4 決算指数等	3 決算指数等
財 政 力 指 数	0.36	0.37
自 主 財 源 比 率 (%)	36.5	33.7
実 質 収 支 比 率 (%)	11.1	10.1
標 準 財 政 規 模 (千 円)	40,525,385	41,255,427
経 常 収 支 比 率 (%)	94.4	94.7
地 方 債 現 在 高 (千 円)	70,512,179	72,242,796
債務負担行為に基づく翌年度以降支出予定額(千円)	2,662,433	3,050,616
基 金 現 在 高 (千 円)	18,841,898	21,107,025
うち財政調整基金及び減債基金(千円)	14,267,140	17,033,145
将来にわたる実質的な財政負担(千円)	54,332,714	54,186,387
対標準財政規模(%)	134.1	131.3

(3) 主な歳入・歳出

単位:千円、%

区分	4年度	構成比	3年度	構成比
歳 入 計	84,318,663	100.0	78,405,365	100.0
地 方 税	12,862,015	15.3	12,522,259	16.0
地 方 税 交 付	25,294,268	30.0	25,416,267	32.4
国 支 出 金	16,809,592	19.9	16,689,656	21.3
地 方 債	7,162,403	8.5	5,434,213	6.9
歳 出 計	79,548,368	100.0	73,620,414	100.0
義 務 的 経 費 計	31,536,888	39.6	32,959,761	44.8
人 件 費	11,017,691	13.9	11,133,476	15.1
扶 助 費	11,502,915	14.5	12,886,255	17.5
公 債 費	9,016,282	11.3	8,940,030	12.1
投 資 的 経 費 計	9,654,586	12.1	5,970,204	8.1
普 通 建 設 事 業 費	8,991,991	11.3	5,900,093	8.0
単 独 事 業 費	4,772,372	6.0	3,368,194	4.6

(4) 健全化判断比率

単位: %

	実質赤字比率	連結赤字比率	実質公債費比率	将来負担比率	資金不足比率
4年度			9.6	70.1	
3年度			10.1	67.0	

(5) 税収の状況

単位:千円、%

区 分	4年度		3年度		
	収入済額	徴収率	収入済額	徴収率	
市 町 村 民 税	個 人	4,315,015	97.0	4,293,840	97.0
	法 人	837,009	99.2	791,301	99.3
	計	5,152,024	97.3	5,085,141	97.4
固 定 資 産 税	土 地	1,725,844	96.3	1,746,320	96.2
	家 屋	2,740,513	96.3	2,590,148	96.2
	償却資産	1,924,322	96.3	1,854,638	96.2
	計	6,390,679	96.3	6,191,106	96.2

※国有資産等所在市町村交付金を除く