



# とのおのし 遠野市

【全国地方公共団体コード】032085

【地域指定】振興山村、辺地、豪雪地帯、農産法、過疎

【所在地】遠野市中央通り9番1号

【電話】0198(62)2111

【インターネットホームページ】https://www.city.tono.iwate.jp/

	キャッチフレーズ等		「永遠の日本のふるさと遠野」			
	花	やまゆり	木	いちい	鳥	やまどり
市長	ただ かずひこ 多田 一彦		副市長	すずき そうき 鈴木 惣喜		
第1期 任期R7.10.22	議長	ただ つとむ 多田 勉		副議長	あらかわ さいえつ 荒川 栄悦	
党派別 議員数	公明党 1 無所属 16	現員 17人	条例定数 17人	任期 R8.10.31	【沿革】 H17.10 遠野市と宮守村が合併し、新「遠野市」誕生 H18.6 市章及び市の花・鳥・木制定、非核平和都市宣言 H18.9 市民憲章及び市民歌制定 H19.12 南部曲家「千葉家住宅」が国重要文化財(建造物)に指定 H21.4 「遠野市わらすっこ条例」施行 H25.3 「遠野 荒川高原牧場 土淵山口集落」が国の重要な文化的景観に選定 H27.1 「道の駅遠野風の丘」が全国モデル「道の駅」に選定 H27.12 第2次遠野市総合計画策定 H29.9 アメリカテネシー州チャタヌーガ市と姉妹都市締結 R1.8 東京2020オリンピック・パラリンピック競技大会先導的共生社会ホストタウンに 登録 R3.7 こども本の森 遠野オープン	
【わがまちの特色・自慢】 柳田國男の『遠野物語』や、郷土の発展に尽力した多くの先人によって全国的に知られるようになり、田園、山里風景、四季が織り成す豊かで美しい広大な自然環境は、多くの来訪者を魅了している。「永遠の日本のふるさと遠野」の実現を目指し、地域資源を活かした交流人口の拡大と定住促進に取り組んでいる。						

## 【概要】

### (1) 人口

区分	人口	世帯数	人口密度 (人/㎢)	高齢者比率 (65歳以上)
27年国調	28,062人	9,973	34.0	37.39%
2年国調	25,366人	9,622	30.7	40.54%
住基台帳 (R5.1.1現在)	25,058人	10,689	30.3	41.38%

### (2) 選挙人名簿登録者数(R5.12.1現在)

男	10,287人	女	11,205人	計	21,492人
---	---------	---	---------	---	---------

### (3) 地目別面積(R5.1.1現在)

地目	面積	割合	地目	面積	割合
田	38,717,057	4.7%	山林原野	477,769,438	57.8%
畑	28,065,894	3.4%	その他	271,220,237	32.8%
宅地	10,197,374	1.2%	計	825,970,000	100%

## 【施策】

### (1) 市町村勢計画概要

平成27年6月に第2次遠野市総合計画基本構想(平成28年～令和7年)、令和2年12月に後期基本計画(令和3年～令和7年)を策定。  
「遠野スタイルの創造・発展」を基本理念とし、「永遠の日本のふるさと遠野」を将来像に定め、2つの共通優先方針、「産業振興・雇用確保」と「少子化対策・子育て支援」及び次の5つの大綱の推進を図る。

- 大綱1 「自然を愛し共生するまちづくり」
- 大綱2 「健やかに人が輝くまちづくり」
- 大綱3 「活力を創意で築くまちづくり」
- 大綱4 「ふるさとの文化を育むまちづくり」
- 大綱5 「みんなで作る支えあひまらづくり」

### (3) ユニークな施策

- ①遠野遺産認定制度…有形・無形・自然など地域の宝を「遠野遺産」として認定し、市民と行政とが協力して保護・活用を行う。
- ②遠野市わらすっこ条例…子どもの権利の保障及び子育て支援に係る取組の推進を条例に規定し、子育て環境の充実に取り組んでいる。
- ③「で・くらす遠野」…市民・行政の協働による定住促進組織。
- ④自治体連携ヘルスクエアプロジェクト…官民連携の「飛地連携型SIB」によるヘルスクエアサービス
- ⑤ふるさとの森を育み木と暮らすまち条例…遠野の豊かな森林を有効に活用しながら、自然保護と経済循環の両輪に取り組んでいる。
- ⑥遠野市景観資源の保全と再生可能エネルギーの活用との調和に関する条例…景観資源の保全等を目的に大規模な太陽光発電事業を規制する。

### (2) 令和5年度普通会計当初予算

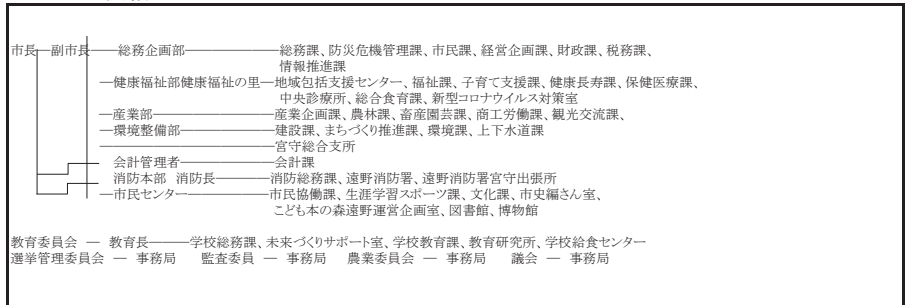
【予算規模】	18,950 百万円	増減率	10.8 %
【重点事業】	単位: 百万円		
1. 空き家等リノベーション推進事業費	( 205 )		
2. 地域教育サポート事業費	( 24 )		
3. DX推進事業費	( 10 )		
4. DMOで新たな観光まちづくり事業費	( 15 )		
5. 白岩児童センター整備事業費	( 291 )		
6. 鱒沢地区小さな拠点エリア整備事業費	( 387 )		

## 【行政】

### (1) 職員

部	門	R5.4.1現在	R4.4.1現在
一般行政		201人	203人
消防		50人	51人
教育		48人	46人
企業等会計		28人	27人
職員計		327人	327人
平均年齢 (一般行政職)		44.3歳	43.1歳
ラスバイレス指数		96.5	96.8

### (2) 行政機構(R5.4.1現在)



【姉妹都市】イタリア・サレルノ市、アメリカ・チャタヌーガ市

【友好都市】東京都武蔵野市、東京都三鷹市、熊本県菊池市、宮崎県西米良村、愛知県大府市、兵庫県福崎町

【祭り・行事】遠野昔ばなし祭り(2月)、遠野町家のひなまつり(2月下旬～3月上旬)、遠野くら祭り(4月下旬～5月上旬)、東北馬力大会馬の里遠野大会(6月)、遠野納涼花火まつり(8月)、遠野ホップ収穫祭(8月)、日本のふるさと遠野まつり(9月)、遠野どべっこ祭り(11月中旬～2月下旬)

【名産・特産品】明がらす、醜饅頭(さかまんじゅう)、木彫カッパ、附馬牛人形、竹細工、わら細工、地酒、どぶろく、ヤマメ、暮坪かぶ、わさび、民話漬、ジンギスカン

【主な郷土出身者】佐々木喜善(民話収集)、伊能嘉矩(人類学者)、山奈宗真(産業、自由民権運動)、若竹千佐子(第158回芥川賞受賞)

## 【財政】

### (1) 決算規模

単位:千円

	歳入	歳出	形式収支	実質収支	単年度収支	実質単年度収支
4年度	21,707,588	20,605,172	1,102,416	999,476	119,932	238,561
3年度	23,871,200	22,809,388	1,061,812	879,544	399,887	442,548

### (2) 財政状況

主要指標	4 決算指数等	3 決算指数等
財 政 力 指 数	0.31	0.31
自 主 財 源 比 率 (%)	35.1	23.7
実 質 収 支 比 率 (%)	9.4	8.0
標 準 財 政 規 模 (千 円)	10,585,843	10,981,168
経 常 収 支 比 率 (%)	90.3	87.2
地 方 債 現 在 高 (千 円)	18,061,228	19,118,078
債務負担行為に基づく翌年度以降支出予定額(千円)	730,283	490,517
基 金 現 在 高 (千 円)	4,448,415	3,071,417
うち財政調整基金及び減債基金(千円)	2,178,650	2,087,462
将来にわたる実質的な財政負担(千円)	14,343,096	16,537,178
対標準財政規模(%)	135.5	150.6

### (3) 主な歳入・歳出

単位:千円、%

区分	4年度	構成比	3年度	構成比
歳 入 計	21,707,588	100.0	23,871,200	100.0
地 方 税	3,029,239	14.0	2,858,498	12.0
地 方 交 付 税	7,537,346	34.7	7,856,910	32.9
国 ・ 県 支 出 金	4,292,260	19.8	6,774,098	28.4
地 方 債	1,120,800	5.2	2,417,300	10.1
歳 出 計	20,605,172	100.0	22,809,388	100.0
義 務 的 経 費 計	8,070,809	39.2	8,372,253	36.7
人 件 費	2,816,166	13.7	2,823,792	12.4
扶 助 費	3,006,213	14.6	3,328,228	14.6
公 債 費	2,248,430	10.9	2,220,233	9.7
投 資 的 経 費 計	1,967,804	9.6	4,864,369	21.3
普 通 建 設 事 業 費	1,929,253	9.4	4,836,633	21.2
単 独 事 業 費	765,654	3.7	778,964	3.4

### (4) 健全化判断比率

単位:%

	実質赤字比率	連結赤字比率	実質公債費比率	将来負担比率	資金不足比率
4年度			11.1	57.2	
3年度			10.8	65.9	

### (5) 税収の状況

単位:千円、%

区 分	4年度		3年度		
	収入済額	徴収率	収入済額	徴収率	
市 町 村 民 税	個 人	869,682	97.4	853,867	97.2
	法 人	400,524	99.7	318,340	99.7
	計	1,270,206	98.1	1,172,207	97.9
固 定 資 産 税	土 地	321,991	96.5	325,492	96.6
	家 屋	586,851	96.5	555,793	96.6
	償却資産	515,236	96.5	484,402	96.6
	計	1,424,078	96.5	1,365,687	96.6

※国有資産等所在市町村交付金を除く