	キャッチフレーズ等		"うきうき""わくわく"するまち北上				<small>〔沿革〕</small> H3.4 北上市・和賀町・江釣子村が合併、新北上市誕生 H5.2 地方拠点都市地域に指定 H8.10 東北縦貫自動車道北上金ヶ崎IC開通 H9.11 東北横断自動車道秋田線が開通 H11.8 '99岩手総体開催(主会場地) H15.11 文化交流センター「さくらホール」オープン H18.4 市内16地区に「交流センター」を開設 H19.12 「企業立地に頑張る市町村20選」選定(経産省) H23.3 北上市総合計画2011~2020策定 H23.8 2011北東北総体陸上競技開催 H26.9 第18回アジアマスターズ陸上競技選手権大会開催 H27.9 奥州・北上・金ヶ崎・西和賀定住自立圏形成協定調印 H28.10 希望郷いわて国体・希望郷いわて大会開催 H29.03 官民協働でスポーツを推進「スポーツリンク北上」設立
	花	しらゆり	木	さくら	鳥	きせきせい	
市長	やえがし ひろふみ 八重樫 浩文		副市長	おいかわ よしあき 及川 義明			
第1期 任期R9.4.26	議長	やえがし しちろう 八重樫 七郎		副議長	うめき しのが 梅木 忍		
党派別 議員数	自由民主党 4 日本共産党 3 公明党 2 立憲民主党 2 社会民主党 1 無所属 14	現員 26人	条例定数 26人	任期 R6.3.31	【わがまちの特色・自慢】 古くから交通の要衝として栄え、現在でも東北新幹線・東北自動車道を始め、東西南北の交通網が交差する「北東北の十字路」として、拠点性の高いまちづくりを進めている。市内10か所に工業団地を有する、東北有数の工業都市である。		

【概要】

(1) 人口

区分	人口	世帯数	人口密度 (人/k㎡)	高齢者比率 (65歳以上)
27年国調	93,511人	35,861	213.7	25.18%
2年国調	93,045人	38,915	212.6	27.40%
住基台帳 (R5.1.1現在)	92,056人	40,866	210.4	28.08%

(2) 選挙人名簿登録者数 (R5.12.1現在)

男	38,715人	女	38,831人	計	77,546人
---	---------	---	---------	---	---------

(3) 地目別面積 (R4.1.1現在)

単位: m²

地目	面積	割合	地目	面積	割合
田	82,711,854	18.9%	山林原野	229,907,372	52.5%
畑	11,338,360	2.6%	その他	85,607,942	19.6%
宅地	27,984,472	6.4%	計	437,550,000	100%

【施策】

(1) 市町村勢計画概要

北上市総合計画2021~2030(目標年次:令和12年度)まちづくりの目標

- ひと: 未来に輝く、未来を創る人づくり
- なりわい: 挑戦する心を原動力とした力強い地域経済の創出
- くらし: 生きる喜びと生涯安心のくらしをサポート
- しくみ: 誰もが主体的に参画する市民協働の深化、より良いまちづくりに挑戦し続ける行財政改革

(3) ユニークな施策

～都市機能の集約と地域連携による持続可能な都市～ 『あじさい都市』きたかみ

- 既存インフラを友好に活用したまちづくり
- 生活を支える地域拠点の形成
- 都市全体を支える都市拠点の形成
- 地域間の交流による人・モノ・情報の連携軸の形成

北上市の16の地域がそれぞれに自立したまちづくりに取り組み、地域が都市全体を支える核と結びつくことにより、北上市の魅力と活力の創出を目指す。

(2) 令和5年度普通会計当初予算

【予算規模】

41,800 百万円 (増減率 Δ2.3%)

【重点事業】 単位: 百万円

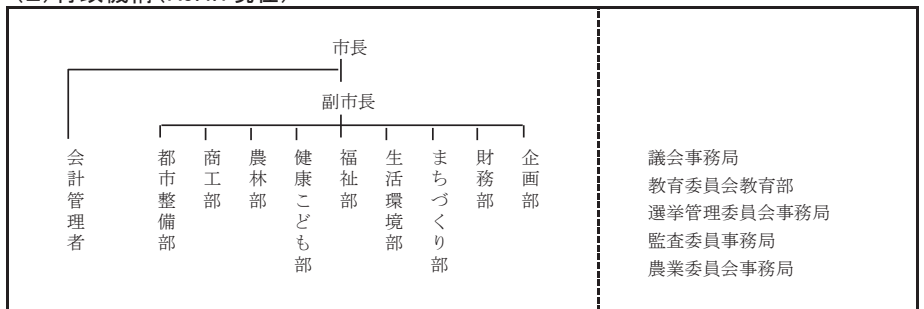
- 出産・子育て応援事業 (54)
- 子ども・妊産婦医療費給付事業 (221)
- 統合北上中学校建設事業 (86)
- 半導体関連産業人材育成事業 (3)
- 都市拠点形成プロジェクト推進事業 (156)

【行政】

(1) 職員

部	門	R5.4.1現在	R4.4.1現在
一般行政		488人	493人
消防		0人	0人
教育		123人	129人
企業等会計		36人	37人
職員計		647人	659人
平均年齢 (一般行政職)		40.1歳	39.8歳
ラスパイレス指数		99.3	99.3

(2) 行政機構 (R5.4.1現在)



【姉妹都市・友好都市】 コンコード市(米国カリフォルニア州)、三門峡市(中国河南省)、宮城県柴田町、沖縄県石垣市、千葉県流山市

【祭り・行事】 北上展勝地さくらまつり(4~5月)、夏油高原新緑まつり(5月)、北上・みちのく芸能まつり(8月)、夏油高原紅葉まつり(10月)、ランフェスきたかみ(10月)

【名産・特産品】 さといも、りんご、せり、ピーマン、グリーンアスパラ、山菜、きたかみ牛、北上コロッケ

【主な郷土出身者】 片方善治(システム研究センター理事長)、三田紀房(漫画家)、麻宮騎亜(漫画家)、八重樫東(元プロボクサー)、斎藤環(精神科医)

【財政】

(1) 決算規模

単位:千円

	歳入	歳出	形式収支	実質収支	単年度収支	実質単年度収支
4年度	49,725,516	47,767,873	1,957,643	1,368,100	855,832	858,192
3年度	49,358,568	47,890,379	1,468,189	512,268	131,957	134,007

(2) 財政状況

主要指標	4 決算指数等	3 決算指数等
財政力指数	0.86	0.79
自主財源比率 (%)	52.8	43.5
実質収支比率 (%)	5.4	2.1
標準財政規模 (千円)	25,269,415	24,126,940
経常収支比率 (%)	91.3	94.2
地方債現在高 (千円)	43,707,978	43,083,909
債務負担行為に基づく翌年度以降支出予定額(千円)	368,622	460,619
基金現在高 (千円)	9,011,493	8,329,063
うち財政調整基金及び減債基金(千円)	6,150,337	5,571,535
将来にわたる実質的な財政負担(千円)	35,065,107	35,215,465
対標準財政規模 (%)	138.8	146.0

(3) 主な歳入・歳出

単位:千円、%

区分	4年度	構成比	3年度	構成比
歳入計	49,725,516	100.0	49,358,568	100.0
地方税	18,589,662	37.4	14,358,739	29.1
地方交付税	3,769,973	7.6	6,373,334	12.9
国・県支金	12,240,239	24.6	12,925,478	26.2
地方債	4,004,000	8.1	5,092,400	10.3
歳出計	47,767,873	100.0	47,890,379	100.0
義務的経費計	18,472,011	38.7	18,845,167	39.4
人件費	5,653,650	11.8	5,640,577	11.8
扶助費	9,293,497	19.5	9,871,676	20.6
公債費	3,524,864	7.4	3,332,914	7.0
投資的経費計	6,937,627	14.5	7,780,038	16.2
普通建設事業費	6,926,541	14.5	7,759,453	16.2
単独事業費	1,682,787	3.5	2,791,481	5.8

(4) 健全化判断比率

単位: %

	実質赤字比率	連結赤字比率	実質公債費比率	将来負担比率	資金不足比率
4年度			6.7	46.0	
3年度			7.0	45.1	

(5) 税収の状況

単位:千円、%

区分	4年度		3年度		
	収入済額	徴収率	収入済額	徴収率	
市町村民税	個人	4,852,952	96.3	4,663,206	95.9
	法人	1,054,075	98.6	1,103,664	98.8
	計	5,907,027	96.7	5,766,870	96.4
固定資産税	土地	1,861,155	97.7	1,846,176	95.7
	家屋	3,370,518	97.7	3,034,186	95.7
	償却資産	6,094,578	97.7	2,449,285	95.7
	計	11,326,251	97.7	7,329,647	95.7

※国有資産等所在市町村交付金を除く