



みやこし
宮古市


【全国地方公共団体コード】032026

【地域指定】 過疎、辺地、振興山村、特定農山村、豪雪、農工法、都市計画、農業振興、発電、地方拠点都市

【所在地】宮古市宮町1-1-30

【電話】0193(62)2111

【インターネットホームページ】http://www.city.miyako.iwate.jp/

	キャッチフレーズ等		宮古 みんなが やすらぐ このまち みやこ			【沿革】		
	花	はまぎく	木	あかまつ	鳥	うみねこ	H17.6	宮古市・田老町・新里村が合併し、新宮古市誕生
	市長	やまもと 山本	まさのり 正徳	副市長	さとう 佐藤	ひろあき 廣昭	H18.6	市民憲章、市章、花・木・鳥・魚を制定
	議長	ふるだて 古館	あきひで 章秀	副議長	きりた 桐田	のりお 教男	H18.9	非核平和都市宣言
第3期 任期R3.7.2						H19.1	いきいき健康都市宣言 サーモンランド宣言 宮古市民歌(森・川・海のみやこ)を制定	
						H19.3	津波防災都市宣言	
						H22.1	川井村と合併	
						H23.3	東日本大震災	
						H27	宮古港開港400周年	
						H30.6	宮古・室蘭フェリー航路開設	
議党派別数	日本共産党 2 社会民主党 1 公明党 1 無所属 18	現員 22人	条例定数 22人	任期 R4.4.30	【わがまちの特色・自慢】 本州最東端に位置する本市は、1259.15km ² もの広大な面積を有し、三陸復興国立公園と早池峰国立公園を閉伊川が結ぶ、自然環境に恵まれたまちです。平成30年6月に宮古・室蘭フェリー航路が開設し、新たな観光振興に向けた取り組みを行っております。『「森・川・海」とひとが共生する安らぎのまち』の実現に向けたまちづくりに取り組んでいます。			

【概要】

(1) 人口

区分	人口	世帯数	人口密度(人/㎏)	高齢者比率(65歳以上)
22年国調	59,430人	22,509	47.2	30.92%
27年国調	56,676人	23,387	45.0	33.96%
住基台帳(H31.1.1現在)	52,973人	23,884	42.1	36.43%

(2) 選挙人名簿登録者数 (H31.3現在)

男	21,828人	女	24,010人	計	45,838人
---	---------	---	---------	---	---------

(3) 地目別面積 (H30.1.1現在) 単位：m²

地目	面積	割合	地目	面積	割合
田	6,183,513	0.5%	山林原野	886,919,206	70.4%
畑	20,015,812	1.6%	その他	333,781,996	26.5%
宅地	12,249,473	1.0%	計	1,259,150,000	100%

【施策】

(1) 市町村勢計画概要

宮古市総合計画 平成23年3月策定(目標年次 平成31年度) 基本的な方向 自然と共に生きるまちづくり 健やかで心豊かなひとを育むまちづくり 多様な産業が結びつき力強く活動するまちづくり
--

(3) ユニークな施策

【国民健康保険税の子どもの均等割減免】 県内で初めて、18歳以下の子どもの国保税均等割を免除し、子育て世帯の負担を軽減し、子育て環境の一層の充実を図ります。
【健康公園整備事業】 軽運動のできる健康遊具やコミュニティの場としての屋根つきベンチなどを設置し、こころと体の健康の維持・増進を図る健康公園を整備します。

(2) 令和元年度普通会計当初予算

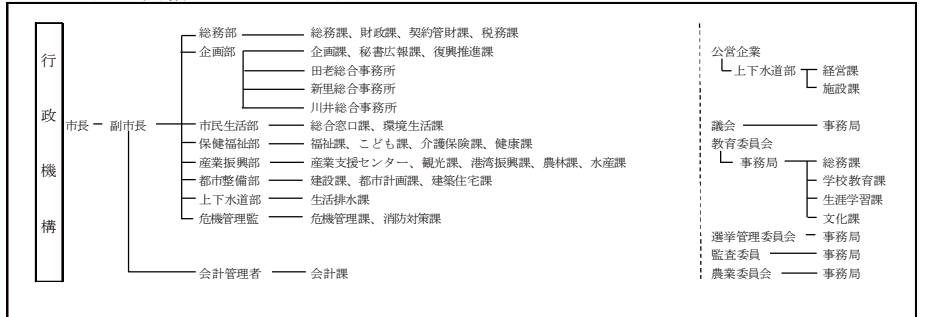
【予算規模】	36,284 百万円	増減率 △ 11.0 %
【重点事業】	百万円	
1. 宮古港海戦150周年記念事業	(12)	
2. 海面養殖調査事業・陸上養殖調査事業	(17)	
3. 東京オリンピック・パラリンピック地域木材提供事業	(3)	
4. 子ども・子育て幸せ基金事業	(28)	
5. 小中学校冷房設備整備事業	(385)	
6. (仮称)宮古創生センター整備	(177)	
7. 国民健康保険税の子どもの均等割減免	(18)	

【行政】

(1) 職員

部	門	H30.4.1現在	H31.4.1現在
一般行政		466人	452人
消防		0人	0人
教育		69人	70人
企業等会計		89人	90人
職員計		624人	612人
平均年齢(一般行政職)		44.3歳	44.3歳
ラスパイレス指数		95.1	

(2) 行政機構 (H31.4.1現在)



【姉妹都市】八幡平市、青森県黒石市、沖縄県多良間村	【友好都市】徳島県神山町、烟台市(中国山東省)、ラ・トリニダッド市(フィリピン)
【祭り・行事】サーモンフェスタ(1月)、宮古毛ガニまつり(2月)、浄土ヶ浜まつり(4、5月)、宮古夏まつり(7、8月)、閉伊川川下り大会、やまびこフェスタ、みやこ秋まつり(9月)、宮古サーモン・ハーフマラソン大会、鮭・あわびまつり(11月)、宮古鮭まつり(12月)	
【名産・特産品】鮭、マダラ、サンマ、ワカメなどの海産物及び加工品、乾シイタケ、原木マイタケ、キムチ、紫蘇加工品、いかせんべい	
【主な郷土出身者】鳥取春陽(大正時代の作曲家、歌手)、日蔭暢年(柔道家)、茂市久美子(童話作家)	

【財政】

(1) 決算規模 (千円)

	歳入	歳出	形式収支	実質収支	単年度収支	実質単年度収支
29年度	55,428,915	52,095,694	3,333,221	1,760,962	△ 730,460	△ 2,577,983
28年度	65,116,441	60,434,508	4,681,933	【沿革】	△ 1,547,291	△ 1,224,251

(2) 財政状況

主要指標	29決算指数等	28決算指数等	29類団
財政力指数	0.38	0.36	0.74
自主財源比率 (%)	39.7	41.7	45.8
実質収支比率 (%)	10.0	13.7	5.6
標準財政規模 (千円)	17,665,905	18,193,456	17,195,278
経常収支比率 (%)	90.8	90.8	91.6
地方債現在高 (千円)	39,413,981	36,240,635	26,162,584
債務負担行為に基づく翌年度以降支出予定額 (千円)	10,383,516	17,839,807	2,856,577
基金現在高 (千円)	27,258,134	32,121,885	6,043,814
うち財政調整基金及び減債基金 (千円)	9,316,528	11,038,245	3,595,831
将来にわたる実質的財政負担 (千円)	22,539,363	21,958,557	22,975,347
対標準財政規模 (%)	127.6	120.7	133.6

(3) 主な歳入・歳出 (千円、%)

区分	29年度	構成比	28年度	構成比
歳入計	55,428,915	100.0	65,116,441	100.0
地方税	5,716,920	10.3	5,588,855	8.6
地方交付税	12,566,964	22.7	15,996,371	24.6
国・県支出金	13,262,823	23.9	15,743,799	24.2
地方債	6,225,600	11.2	4,973,800	7.6
歳出計	52,095,694	100.0	60,434,508	100.0
義務的経費計	13,074,489	25.1	14,220,716	23.5
人件費	5,081,723	9.8	5,341,176	8.8
扶助費	4,634,118	8.9	5,126,997	8.5
公債費	3,358,648	6.4	3,752,543	6.2
投資的経費計	19,802,717	38.0	23,010,231	38.1
普通建設事業費	14,207,188	27.3	16,338,342	27.0
単独事業費	5,372,449	10.3	4,553,461	7.5

(4) 健全化判断比率 (%)

	実質赤字比率	連結赤字比率	実質公債費比率	将来負担比率	資金不足比率
29年度			10.7	26.5	
28年度			11.4	21.6	

(5) 税収の状況 (千円、%)

区分	29年度		28年度	
	収入済額	徴収率	収入済額	徴収率
市町村民税	個人	2,071,339 99.4	2,031,332 99.4	
	法人	683,748 100.0	693,224 100.0	
	計	2,755,087 99.5	2,724,556 99.5	
固定資産税	土地	705,363 99.0	638,338 98.7	
	家屋	1,005,708 99.0	910,947 98.7	
	償却資産	612,001 99.0	663,510 98.7	
	計	2,323,072 99.0	2,212,795 98.7	

※国有資産等所在市町村交付金を除く

(6) 主な公共施設の整備率

区分	29年度	28年度
道路改良率 (%)	67.3	66.5
道路舗装率 (%)	79.7	79.4
一人当たり公園面積 (㎡)	9.5	9.0
下水道等普及率 (対人口) (%)	79.0	78.3

(7) 主な公共施設の設置数 (ヶ所)

小学校	17	認定こども園	0	公民館	18	診療所	6
中学校	11	児童館	4	図書館	4	公営住宅	1,497
幼稚園	0	支所・出張所	10	体育館	4	保健センター	3
保育所	13	公会堂・市(町、村)民会館	1	病院(病床数)	0	集会施設	320