



もりおかし
盛岡市

【全国地方公共団体コード】032018 【地域指定】辺地、振興山村、特定農山村、豪雪、農業振興ほか
【所在地】盛岡市内丸12番2号 【電話】019(651)4111
【インターネットホームページ】http://www.city.morioka.iwate.jp/

	キャッチフレーズ等		ひと・まち・未来が輝き 世界につながるまち盛岡			【沿革】 M22. 4 市制施行 S33.12 平和都市宣言 S37. 3 安全都市宣言 S59. 9 非核平和都市宣言 S60. 5 ビクトリア市(カナダ)と姉妹都市提携 H元. 4 市制施行100周年 H 4. 4 都南村と合併 H18. 1 玉山村と合併 盛岡ブランド宣言 H20. 4 中核市へ移行 H24. 7 沖縄県うるま市と友好都市提携 H27.10 連携中枢都市宣言 H31. 2 東京都文京区と友好都市提携	
	花	かきつばた	木	かつら	鳥		せきれい
	市長	たにふじ 谷藤	ひろあき 裕明	副市長	ふじお 藤尾		ぜんいち 善一
第5期 任期R5. 9. 1	議長	えんどう 遠藤	まさゆき 政幸	副議長	たかはし 高橋	しげゆき 重幸	
議党派別数	日本共産党 5 社会民主党 3 公明党 2 民進党 2 自由民主党 1 無所属 25	現員 38人	条例定数 38人	任期 R5. 8. 27	【わがまちの特色・自慢】 南部藩の城下町として約400年の歴史を持ち、市街地の川には秋に鮭が遡上し、歴史と自然が調和するまちである。また、原敏、米内光政、新渡戸稲造、石川啄木など多くの著名人を輩出している。恵まれた交通網、歴史・文化、食などの資源をいかした「盛岡ブランド」を確立し、盛岡の魅力を全国に発信している。		

【概要】

(1) 人口

区分	人口	世帯数	人口密度 (人/㎢)	高齢者比率 (65歳以上)
22年国調	298,348人	125,096	336.6	21.59%
27年国調	297,631人	129,718	335.7	25.12%
住基台帳 (H31. 1. 1現在)	290,136人	135,472	327.3	26.79%

(2) 選挙人名簿登録者数 (H31. 3現在)

男	114,082人	女	130,565人	計	244,647人
---	----------	---	----------	---	----------

(3) 地目別面積 (H30. 1. 1現在) 単位：㎡

地目	面積	割合	地目	面積	割合
田	45,760,297	5.2%	山林原野	550,880,272	62.1%
畑	42,804,427	4.8%	その他	204,030,203	23.0%
宅地	42,994,801	4.9%	計	886,470,000	100%

【施策】

(1) 市町村勢計画概要

盛岡市総合計画 基本構想 (平成26年12月議決) 将来像 「ひと・まち・未来が輝き 世界につながるまち盛岡」 実施計画 (向こう3ヶ年度分を策定) 平成31年度～令和3年度計画 (平成31年3月決定)

(3) ユニークな施策

【「食と農」・「ものづくり」応援プロジェクト】 本市の魅力ある農畜産物などの地域資源を活用した取組を進めるとともに、関連する食品関連産業やものづくり関連産業の高付加価値化や操業環境整備の取組により、産業の振興を図る。また、戦略的な企業誘致や企業支援のほか、新たな市場開拓や新商品開発等を目的とした異業種交流の促進により、活力あふれるまちづくりを推進する。
--

(2) 令和元年度普通会計当初予算

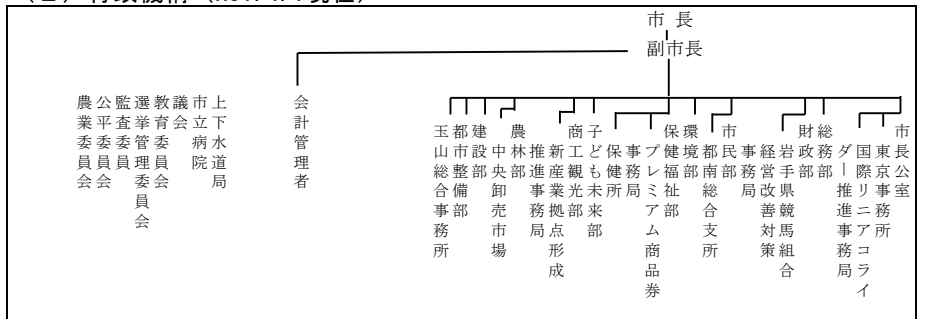
【予算規模】	111,547 百万円	増減率 0.8%
【重点事業】	百万円	
1. 「食と農」・「ものづくり」応援プロジェクト	(245)
2. みんなが支える子ども・子育て安心プロジェクト	(2,225)
3. 2020あつまる・つながるまちプロジェクト	(318)

【行政】

(1) 職員

部	門	H30. 4. 1現在	H31. 4. 1現在
一般行政		1,349人	1,350人
消防		0人	0人
教育		357人	357人
企業等会計		494人	498人
職員計		2,200人	2,205人
平均年齢 (一般行政職)		41.4歳	41.4歳
ラスパイレス指数		99.9	

(2) 行政機構 (H31. 4. 1現在)



【姉妹都市】カナダ・ビクトリア市 【友好都市】沖縄県うるま市、東京都文京区
【祭り・行事】裸参り(1月中旬)、もりおか雪あかり(2月)、啄木祭(6月)、チャグチャグ馬コ(6月第2土曜日)、盛岡・北上川ゴムボート川下り大会(7月)、盛岡さんさ踊り(8月1～4日)、舟っこ流し(8月16日)、盛岡秋まつり(9月14～16日)、岩洞湖まつり(9月)
【名産・特産品】南部鉄器、南部古代型染、わんこそば、盛岡冷麺、盛岡じゃじゃ麺、南部せんべい、そば、南部ひら黒、漆器
【主な郷土出身者】原敏(政治家)、新渡戸稲造(教育者)、米内光政(政治家)、金田一京助(言語学者)、石川啄木(詩人)

【財政】

(1) 決算規模 (千円)

	歳入	歳出	形式収支	実質収支	単年度収支	実質単年度収支
29年度	110,886,019	109,255,976	1,630,043	1,206,573	△ 73,058	△ 1,368,324
28年度	113,085,487	111,524,298	1,561,189	1,279,631	△ 539,189	△ 1,702,464

(2) 財政状況

主要指標	29決算指数等	28決算指数等	29類団
財政力指数	0.74	0.73	0.80
自主財源比率 (%)	47.3	46.9	48.6
実質収支比率 (%)	1.9	2.0	3.4
標準財政規模 (千円)	64,294,344	64,080,361	84,957,100
経常収支比率 (%)	94.4	92.3	92.2
地方債現在高 (千円)	130,960,250	131,943,152	142,626,519
債務負担行為に基づく翌年度以降支出予定額 (千円)	16,837,842	19,676,079	24,763,983
基金現在高 (千円)	13,155,934	13,966,192	20,090,332
うち財政調整基金及び減債基金 (千円)	8,198,857	9,494,862	11,149,199
将来にわたる実質的財政負担 (千円)	134,642,158	137,653,039	147,300,170
対標準財政規模 (%)	209.4	214.8	173.4

(3) 主な歳入・歳出 (千円、%)

区分	29年度	構成比	28年度	構成比
歳入計	110,886,019	100.0	113,085,487	100.0
地方税	42,669,703	38.5	42,773,545	37.8
地方交付税	13,987,675	12.6	14,719,665	13.0
国・県支出金	26,863,160	24.2	27,633,848	24.4
地方債	10,478,669	9.4	11,095,865	9.8
歳出計	109,255,976	100.0	111,524,298	100.0
義務的経費計	58,798,372	53.8	57,575,686	51.6
人件費	15,346,208	14.0	15,362,506	13.8
扶助費	30,884,609	28.3	29,750,808	26.7
公債費	12,567,555	11.5	12,462,372	11.2
投資的経費計	11,648,094	10.7	13,366,089	12.0
普通建設事業費	11,596,398	10.6	13,331,391	12.0
単独事業費	5,523,471	5.1	5,603,448	5.0

(4) 健全化判断比率 (%)

	実質赤字比率	連結赤字比率	実質公債費比率	将来負担比率	資金不足比率
29年度			9.5	64.2	
28年度			9.6	68.6	

(5) 税収の状況 (千円、%)

区分	29年度		28年度	
	収入済額	徴収率	収入済額	徴収率
市町村民税	個人	16,440,810 97.1	16,194,475 96.5	
	法人	4,510,826 99.6	4,885,676 99.7	
	計	20,951,636 97.6	21,080,151 97.3	
固定資産税	土地	5,766,970 96.9	5,793,686 96.1	
	家屋	8,345,630 96.9	8,207,722 96.0	
	償却資産	2,652,735 96.9	2,647,115 96.3	
	計	16,765,335 96.9	16,648,523 96.1	

※国有資産等所在市町村交付金を除く

(6) 主な公共施設の整備率

区分	29年度	28年度
道路改良率 (%)	74.9	74.7
道路舗装率 (%)	82.5	82.5
一人当たり公園面積 (m ²)	17.3	17.1
下水道等普及率 (対人口) (%)	95.3	95.3

(7) 主な公共施設の設置数 (ヶ所)

小学校	42	認定こども園	0	公民館	15	診療所	3
中学校	24	児童館	41	図書館	3	公営住宅	2,371
幼稚園	4	支所・出張所	11	体育館	9	保健センター	3
保育所	12	公会堂・市(町、村)民会館	7	病院(病床数)	268	集会施設	562